

Für Ihren schnellen Einstieg

1.) Mechanischer Einbau

A-Öffner Schlosstasche oben im Bereich des Anschlusskabels um ca. 15 mm vergrößern.

ACHTUNG: Metallspäne an den Anschlussklemmen des A-Öffners können die Elektronik im Inneren zerstören.

2.) Anschlüsse A-Öffner Typ A

Anschlüsse	Funktion
2,3	Betriebsspannung 24 VDC von dem KFV-Netzteil Klemme 2 = + Klemme 3 = -
4	Externes Entriegelungssignal. Wird an diese Klemme +24 V DC für ≥ 1 Sek. angelegt, so findet ein Öffnungsvorgang in beiden Betriebsarten statt.

3.) Stromlaufplan A-Öffner Typ A

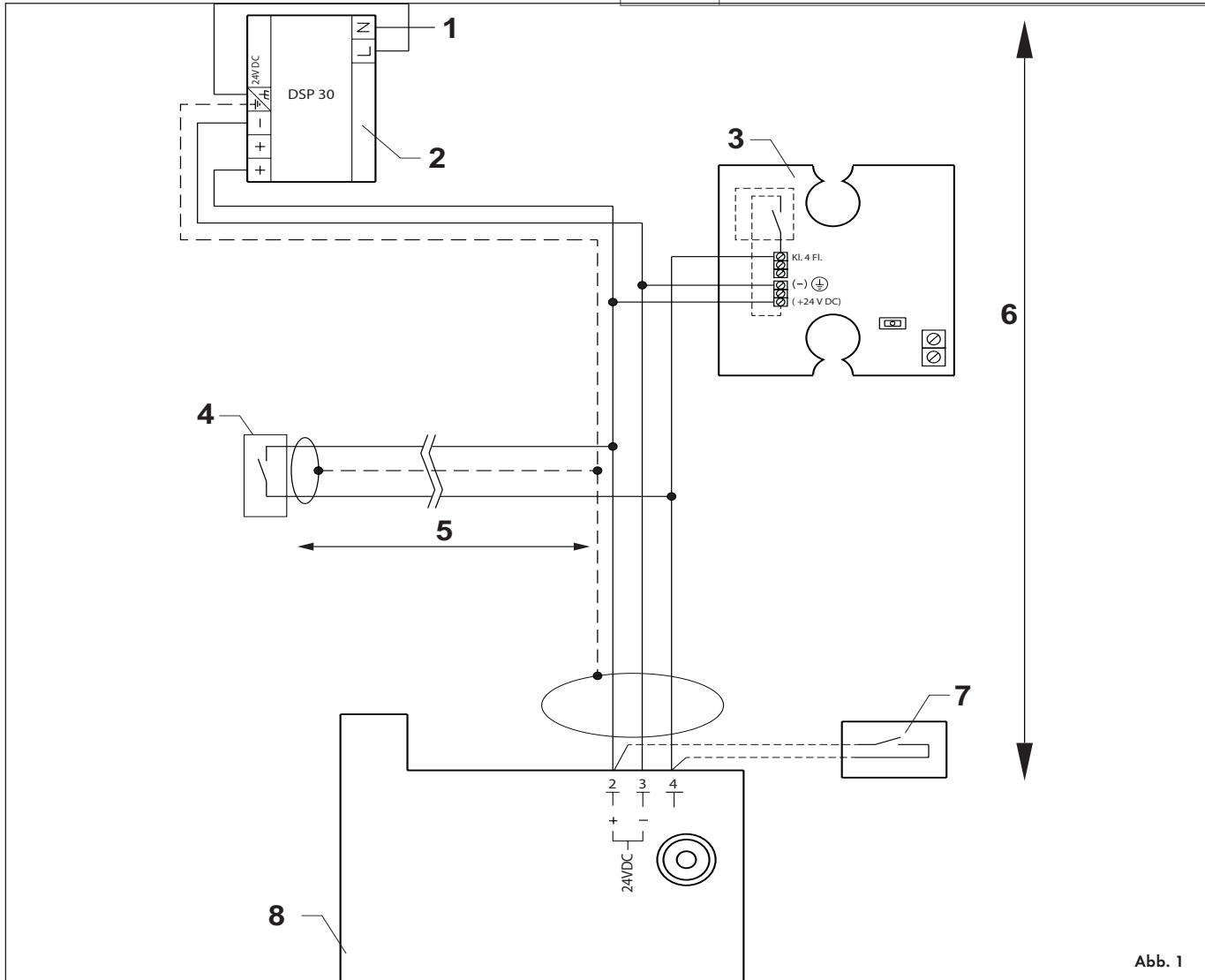


Abb. 1

Position	Bezeichnung
1	Zuleitung 230 V AC (L; N; PE)
2	Netzteil
3	Funkempfänger (optional)
4	Externe Entriegelung (optional)
5	Leitungslänge max. 50 Meter (externe Entriegelung)
6	Leitungslänge max. 13 Meter (vom A-Öffner zum Netzteil)
7	Taster Türinnenseite (optional)
8	A-Öffner Typ A

Ausführliche Informationen und Sicherheitshinweise siehe Montage-, Bedienungsanleitung A-Öffner.