

KFV fingerscanner.

System kontroli dostępu w oparciu o skaner odcisków palców.

OKUCIA OKIENNE

OKUCIA DO DRZWI

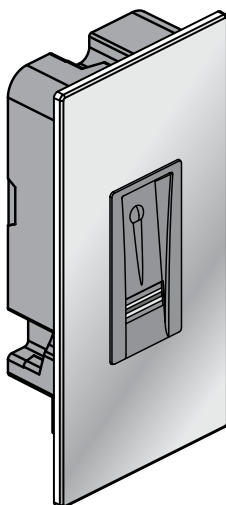
OKUCIA DO DRZWI PRZESUWNYCH

TECHNIKA WIETRZENIA

AUTOMATYKA

OKUCIA DO DRZWI

KFV



Zawartość

Przeznaczenie instrukcji- grupa docelowa	2
Zastosowanie zgodne z przeznaczeniem.....	2
Użytkowanie niezgodne z przeznaczeniem	2
Wymiary	3
Instalacja.....	3
Objaśnienie symboli.....	4
Zalecana pozycja montażu.....	5
Krok 1 - Frezowanie skrzydła drzwi i korzystanie ze skanera.....	6
Krok 2 - Podłączenie skanera do zasuwicy GENIUS.....	7
Krok 3 - Zakładanie przedniego panelu	8
Odpowiedzialność.....	9

Uwagi dotyczące dokumentacji

Chętnie przyjmujemy wszystkie uwagi i sugestie, które pomogą poprawić naszą dokumentację. Prosimy o przesłanie nam swojego komentarza na adres e-mail: 'dokumentation@kfv.de'.

Przeznaczenie instrukcji- grupa docelowa

Niniejszy dokument skierowany jest wyłącznie do wykwalifikowanych firm. Wszystkie działania opisane w niniejszym dokumencie mogą być wykonywane wyłącznie przez doświadczonych specjalistów, posiadających wiedzę na temat instalacji, uruchomienia i konserwacji automatycznych zasuwnic wielopunktowych. Właściwy i bezpieczny montaż zasuwnic wielopunktowych bez odpowiedniej wiedzy nie jest możliwy.

Zastosowanie zgodne z przeznaczeniem

- Skaner odcisków palców (fingerscanner) jest biometrycznym systemem kontroli dostępu. Służy on do uwierzytelniania użytkownika na podstawie zeskanowanego obrazu linii papilarnych.
- Fingerscanner może być bezpośrednio podłączony do sterowanej elektronicznie zasuwnicy wielopunktowej **GENIUS EB** i **CB** oraz modułu automatycznego napędu **A-Öffner Typ F**.
- Przy pomocy skanera odcisków palców można obsługiwać również systemy zewnętrzne, podłączone do zasuwnicy **GENIUS EB** i **CB**, np. alarm.

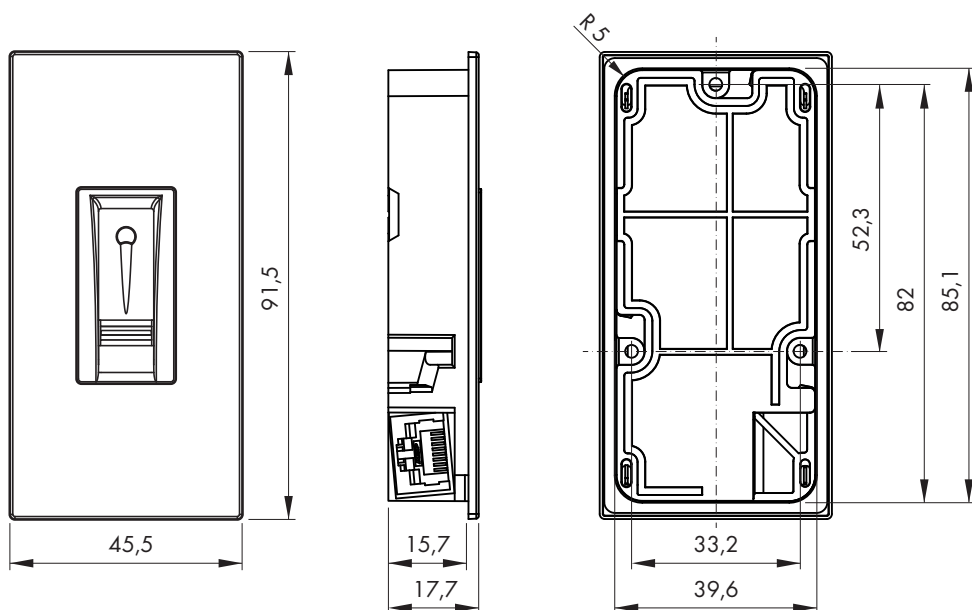
Instalacja

- Skaner odcisków palców nadaje się do montażu w drzwiach wejściowych jedno lub dwuskrzydłowych.
- Skaner odcisków palców można zamontować jedynie w skrzydłach drzwiowych, znajdujących się w nienaruszonym stanie technicznym.
- Drzwi muszą mieć konstrukcję, która umożliwia zamontowanie skanera linii papilarnych.

Użytkowanie niezgodne z przeznaczeniem

- Skaner odcisków palców nie może być stosowany w drzwiach przeciwpożarowych.
- Skanera odcisków palców nie można wymieniać.

Wymiary



Instalacja

Przed i podczas instalacji, należy przestrzegać zaleceń wynikających z lokalnych przepisów i kodeksów budowlanych:


- Montaż na właściwej wysokości zapewnia właściwą obsługę, a tym samym prawidłowe funkcjonowanie skanera.
- Należy przestrzegać wskazanych wymiarów frezowania.
- Skaner odcisków palców może być zamontowany w taki sposób, aby jego obsługa była możliwa zarówno dla osób prawo jak i leworęcznych.
- Przed montażem skanera linii papilarnych należy dokładnie sprawdzić wymiary drzwi i ościeżnicy. W przypadku gdy nie są one odpowiednie i/lub drzwi i/lub ościeżnica są uszkodzone, skaner odcisków palców nie może być zamontowany.

- Skaner odcisków palców oraz dodatkowe komponenty, należy zainstalować korzystając z niniejszej instrukcji montażu. Do tego celu, należy wykorzystać dostarczone wraz z urządzeniem narzędzia montażowe.
- Podczas nawiercania otworów, przestrzegać wyznaczonego rozmieszczenia i wymiarów.
- Należy używać wolnych od kwasu środków uszczelniających aby zapobiec korozji poszczególnych komponentów i/lub drzwi.
- Śrub nie należy dokręcać zbyt mocno lub krzywo.

Wymiary

- Wszystkie wymiary zawarte w niniejszej dokumentacji podane są w mm.

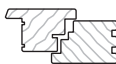
Objaśnienie symboli

 $\varnothing 16$ frez- lub średnica wiertła



do profili z metalu

 głębokość rowka w profilu



do profili z drewna

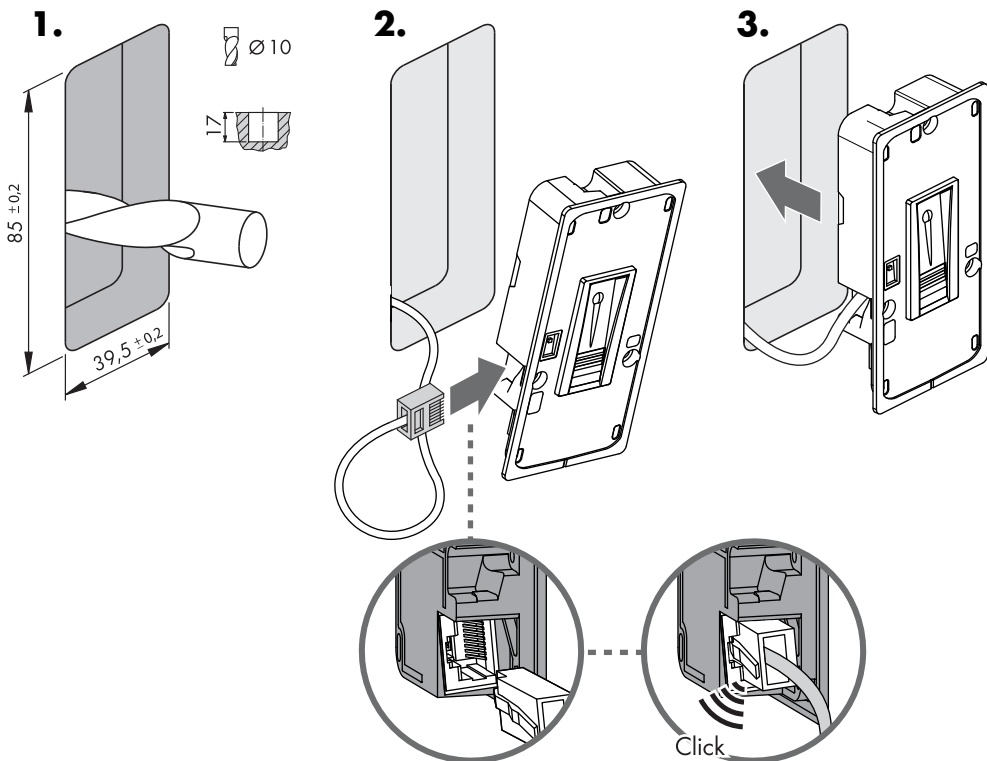


do profili z PCV

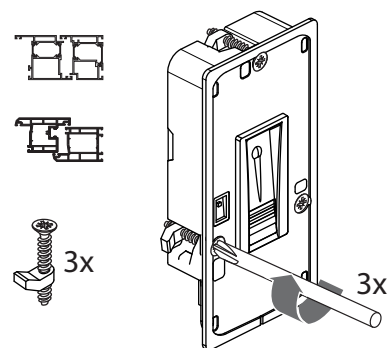
Zalecana pozycja montażu



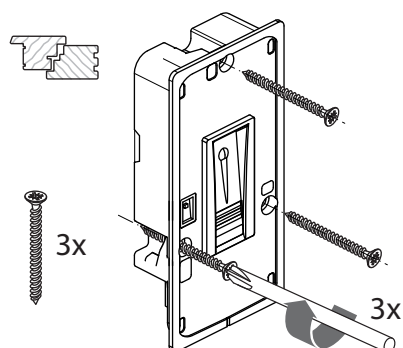
Krok 1 - Frezowanie skrzydła drzwi i korzystanie ze skanera



4a.

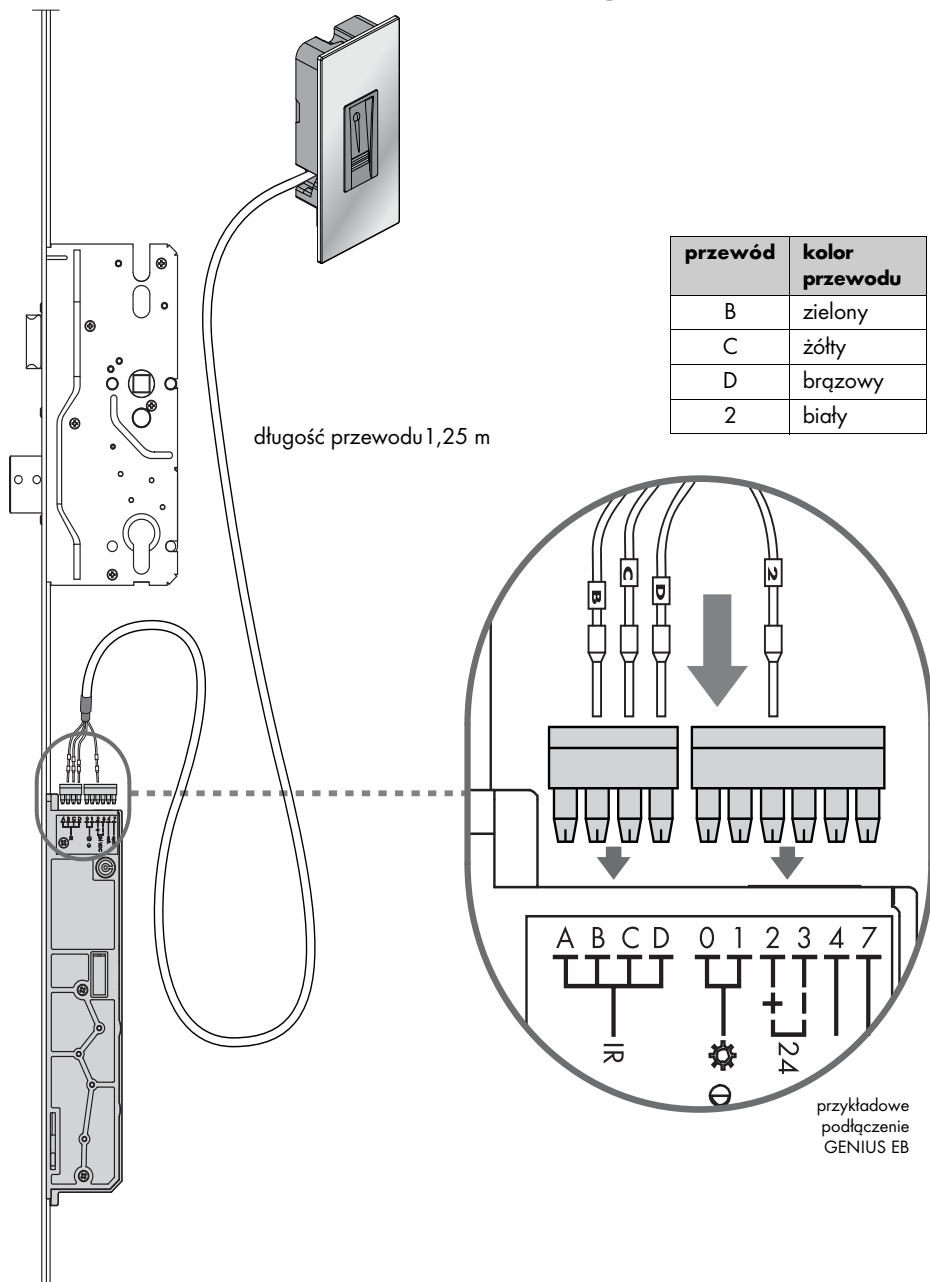


4b.

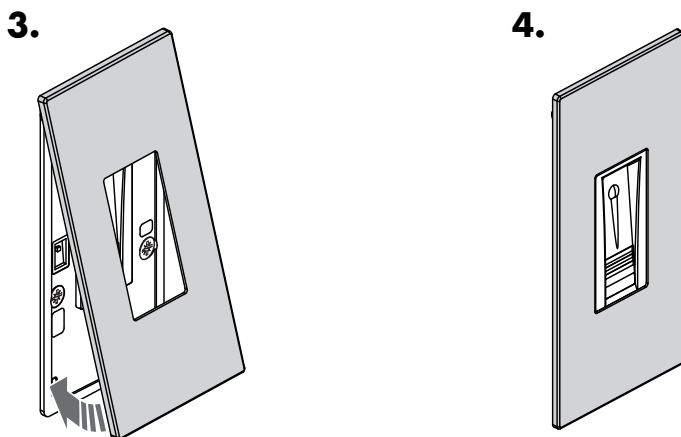
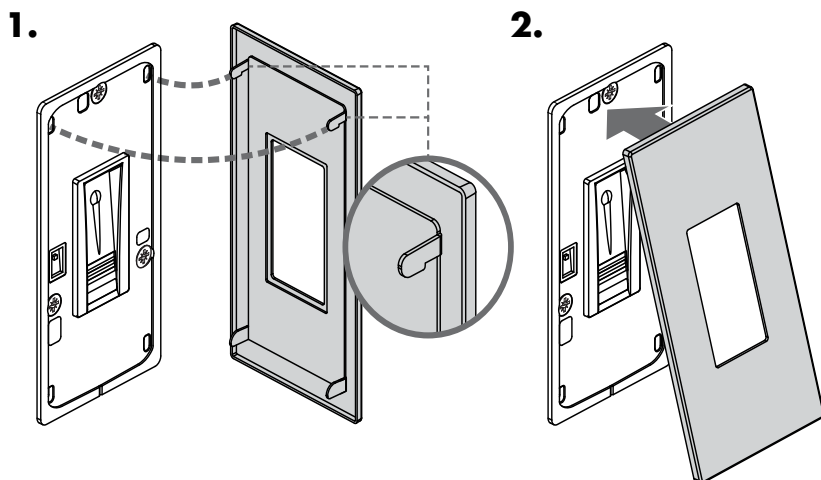


lub

Krok 2 - Podłączenie skanera do zasuwnicy GENIUS



Krok 3 - Zakładanie przedniego panelu



Odpowiedzialność

Przeznaczenie

Jakikolwiek sposób zastosowania i użytkowania urządzenia niezgodny z jego przeznaczeniem, jak również wszelkie modyfikacje bądź zmiany produktu oraz wszystkich wchodzących w jego skład elementów konstrukcyjnych i komponentów są jednoznacznie zabronione. W razie nieprzestrzegania tego postanowienia SIEGENIA nie odpowiada za jakiegokolwiek szkody osobowe bądź materialne.

Zasady gwarancji

Na nasze produkty - pod warunkiem ich fachowego montażu i prawidłowego użytkowania - udzielamy gwarancji: dla producentów drzwi 1 rok od daty otrzymania towaru (zgodnie z naszymi Ogólnymi Warunkami Sprzedaży) lub według indywidualnych uzgodnień, zaś dla odbiorców końcowych 2-letniej gwarancji zgodnie z obowiązującymi przepisami. W ramach ewentualnych napraw jesteśmy uprawnieni do wymiany poszczególnych elementów bądź całego produktu. Nieobjęte gwarancją są skutki następcze wad, o ile jest to dozwolone w świetle przepisów prawa. W razie nieautoryzowanych przez naszą firmę lub nie opisanych w niniejszej instrukcji modyfikacji produktu lub jego poszczególnych elementów i/lub demontażu poszczególnych elementów, gwarancja wygasa.

Wyłączenie odpowiedzialności

Wszystkie nasze produkty, jak również ich elementy konstrukcyjne są w trakcie powstawania poddawane surowym kontrolom. Dlatego też, pod warunkiem prawidłowego użytkowania, będą one funkcjonowały niezawodnie i bezpiecznie. Wyłączona jest nasza odpowiedzialność za szkody następcze wynikające z wad produktu oraz roszczenia odszkodowawcze z tego tytułu, za wyjątkiem przypadków winy umyślnej albo rażącego niedbalstwa oraz szkód na osobie. Powyższe postanowienia nie wyłączają ani nie ograniczają odpowiedzialności na zasadach przepisów szczególnych dotyczących odpowiedzialności za produkt. Powyższe postanowienia nie wyłączają odpowiedzialności za zawinione naruszenie istotnych obowiązków umownych, jednak odpowiedzialność w tym przypadku jest ograniczona do szkód możliwych do przewidzenia i typowych w przypadku tego rodzaju umów.

EG-deklaracja zgodności



KFV KG, w pełni świadomie i odpowiedzialnie oświadcza, że produkt odpowiada postanowieniom Dyrektywy 2002/95/WE Rady Unii Europejskiej Rady Unii Europejskiej.

KFV

Członek GRUPY SIEGENIA

ul. Ossowskiego 64
46-203 Kluczbork
POLSKA

Telefon: +48 77 4477700
Telefax: +48 77 4477720
info-pl@siegenia.com
www.siegenia.com



Dane teleadresowe naszych oddziałów
na całym świecie znajdziecie Państwo na
www.siegenia.com

SIEGENIA na świecie:

Austria Telefon: +43 6225 8301

Beneluxs Telefon: +32 9 2811312

Białoruś Telefon: +375 17 3121168

Chiny Telefon: +86 316 5998198

Francja Telefon: +33 3 89618131

Korea Południowa Telefon: +82 31 7985590

Niemcy Telefon: +49 271 39310

Polska Telefon: +48 77 4477700

Rosja Telefon: +7 495 7211762

Szwajcaria Telefon: +41 33 3461010

Turcja Telefon: +90 216 5934151

Ukraina Telefon: +380 44 4637979

Węgry Telefon: +36 76 500810

Wielka Brytania Telefon: +44 2476 622000

Włochy Telefon: +39 02 9353601