

VERKABELUNGSSCHEMA

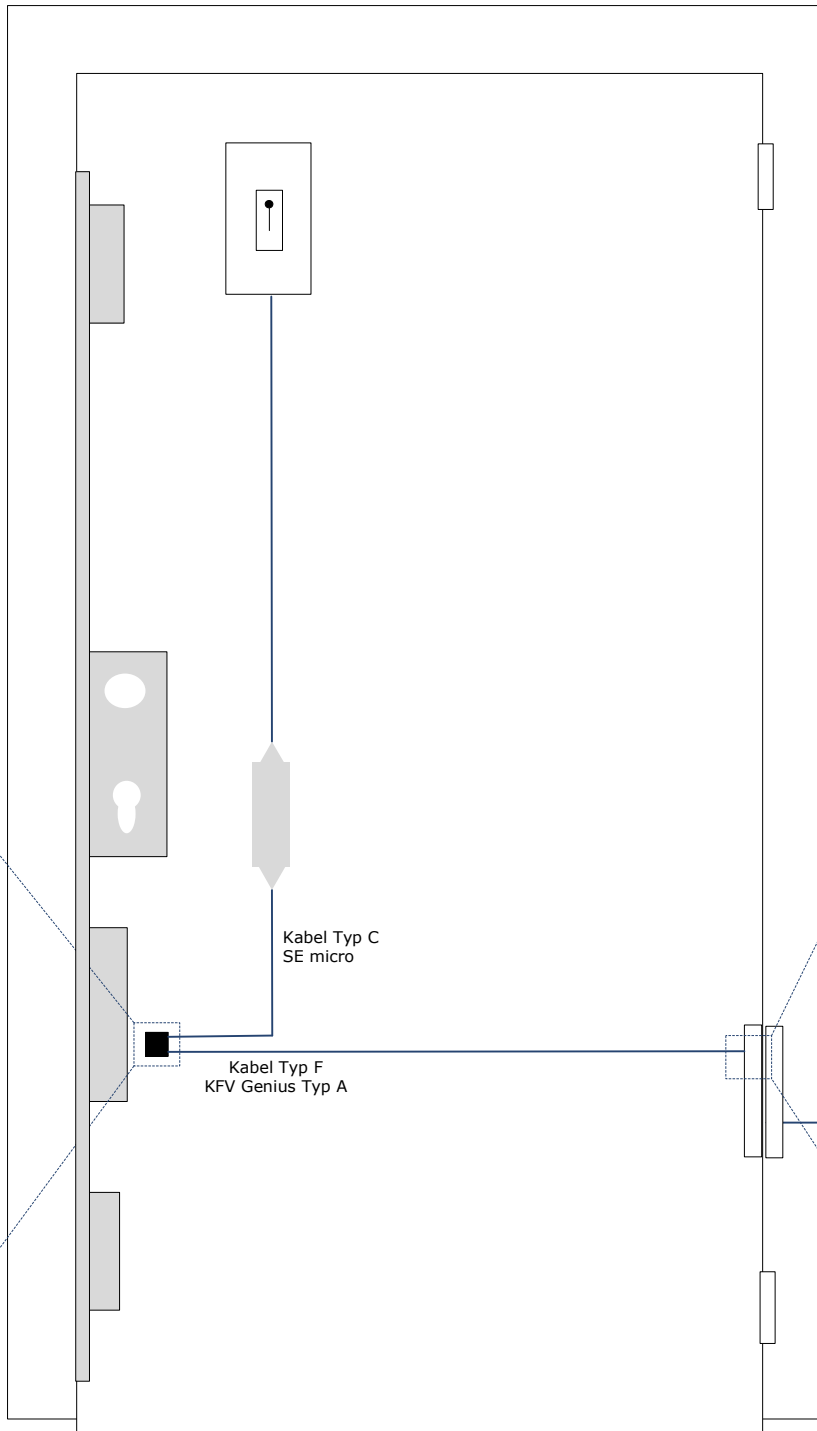
Titel Anschlusshilfe für Türhersteller / Elektriker
 Dokument Schema SE micro KFV Genius A KFV-Kabel
 ID: 130/219 Version: 1 vom 1.7.2013

HINWEIS

Dieses Verkabelungsschema unterliegt keinem Änderungsdienst. Optische und technische Änderungen, Irrtümer, Satz- und Druckfehler bleiben vorbehalten.

⚠️ GEFAHR

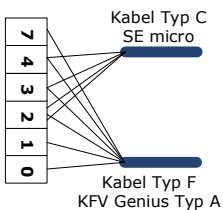
Gefährliche elektrische Spannungen.
 Nur Elektrofachkraft darf den elektrischen Anschluss durchführen!



LEGENDE

- ... Kabelverbindung
- ... Fingerscanner / Keypad 801 377 / 801 751
- ... Kabelübergang 101 319 effeff 10polig
- ... Motorschloss KFV Genius A
- ... Steuereinheit 801 752
- ... Steckverbindung

ANSCHLUSSBELEGUNG KFV Genius A

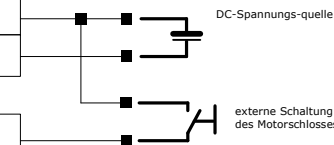


Pin	Bezeichnung	Kabel Typ F KFV Genius Typ A	Kabel SE micro
0	nicht belegt	-	-
1	nicht belegt	-	-
2	+VDC	weiß	weiß+rosa
3	Gnd (-)	braun	braun
4	ext.	grün	grau
7	nicht belegt	-	-

ANSCHLUSSPLAN FÜR TÜRBAUER



Bezeichnung	Kabel Typ B Aderfarbe
+VDC	weiß
Gnd (-)	braun
ext.	grün



HINWEIS

Freie Adern müssen getrennt isoliert werden!