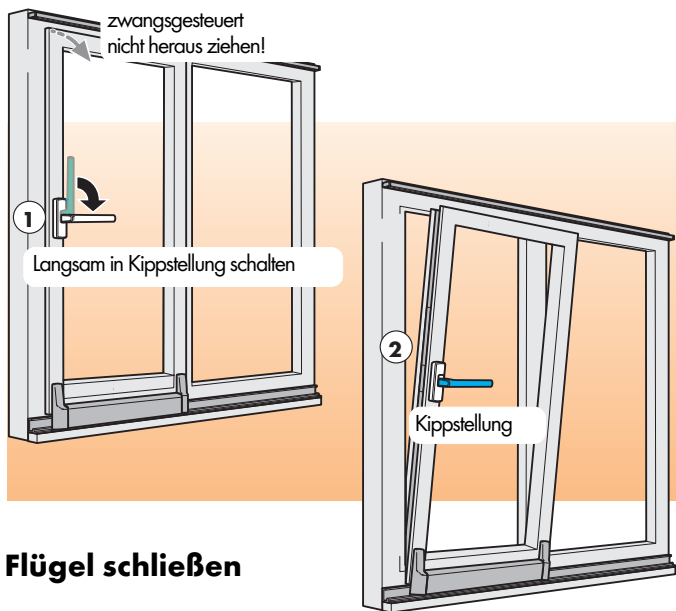
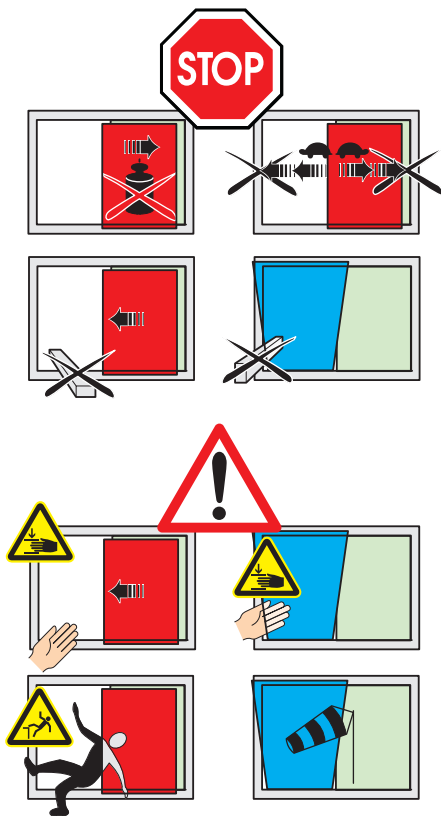
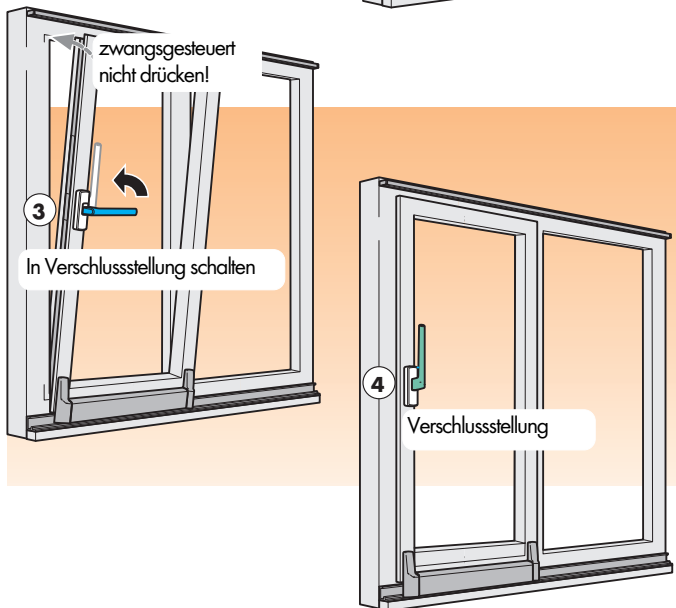


Flügel kippen



Flügel schließen



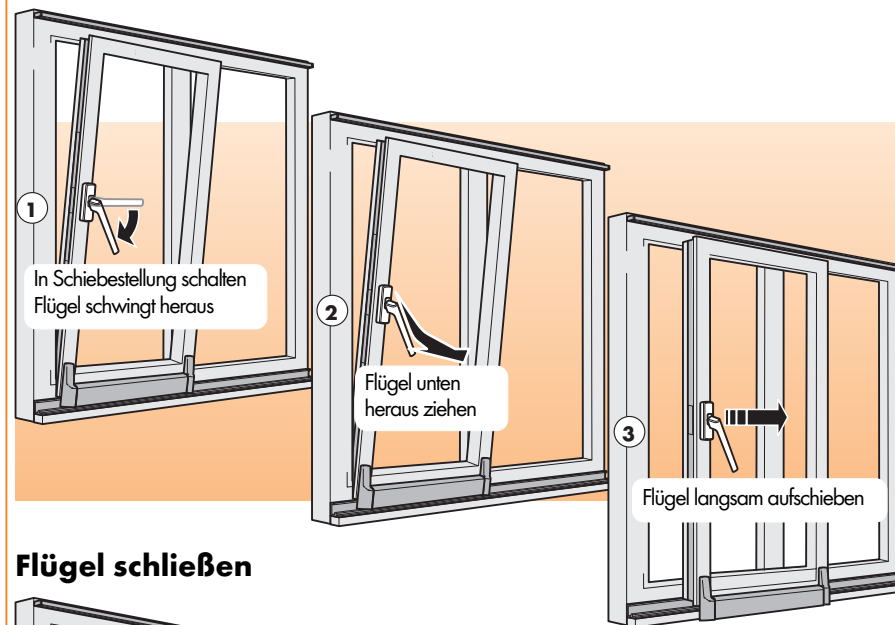
⚠️ WARNUNG

Verletzungsgefahr bei Funktionsstörung!
 Das Schiebeelement **nicht** weiter betätigen, sondern **sichern** und umgehend von Ihrem Fensterfachbetrieb instandsetzen lassen.

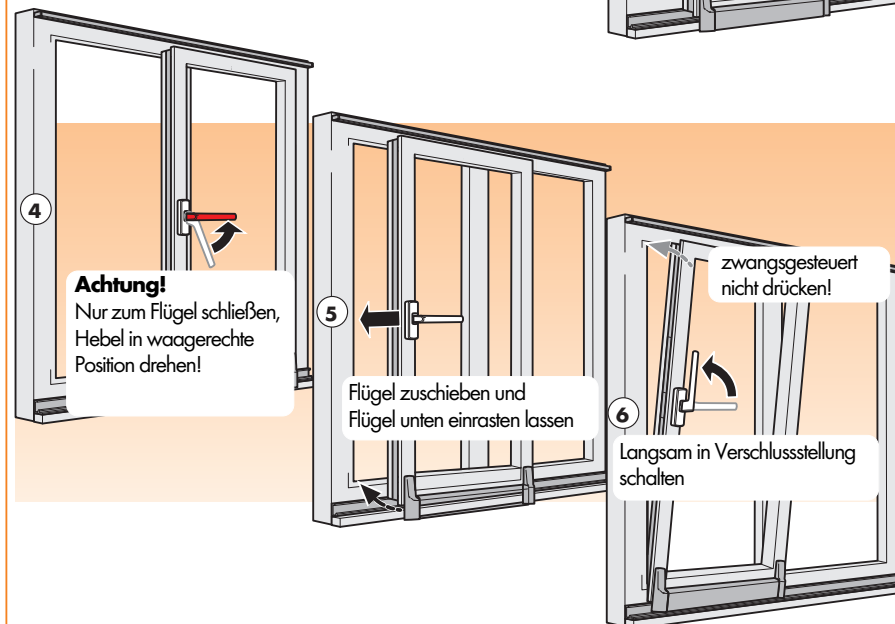
⚠️ ACHTUNG

Aussperrgefahr!
 Wird das Schiebeelement mit waagrecht stehendem Hebel von außen zugeschoben, kann das Schiebeelement unten einrasten. Es lässt sich dann von außen nicht mehr öffnen!

Flügel aufschieben



Flügel schließen



Achtung!

Nur zum Flügel schließen, Hebel in waagerechte Position drehen!