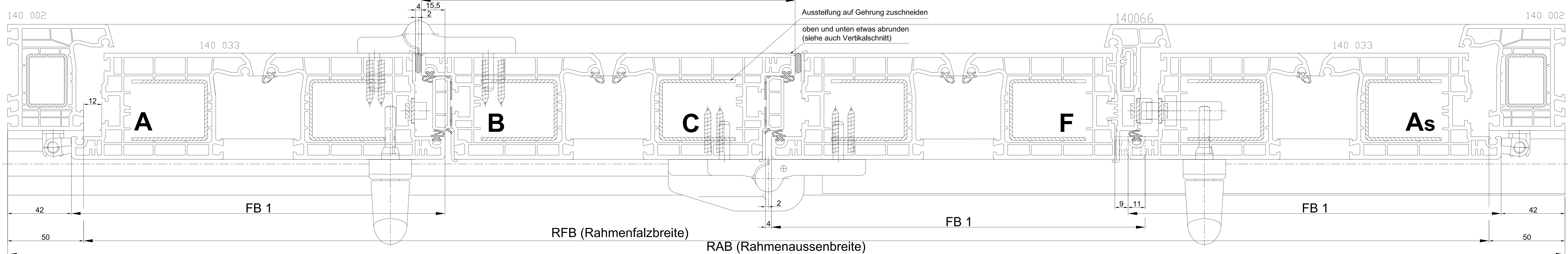
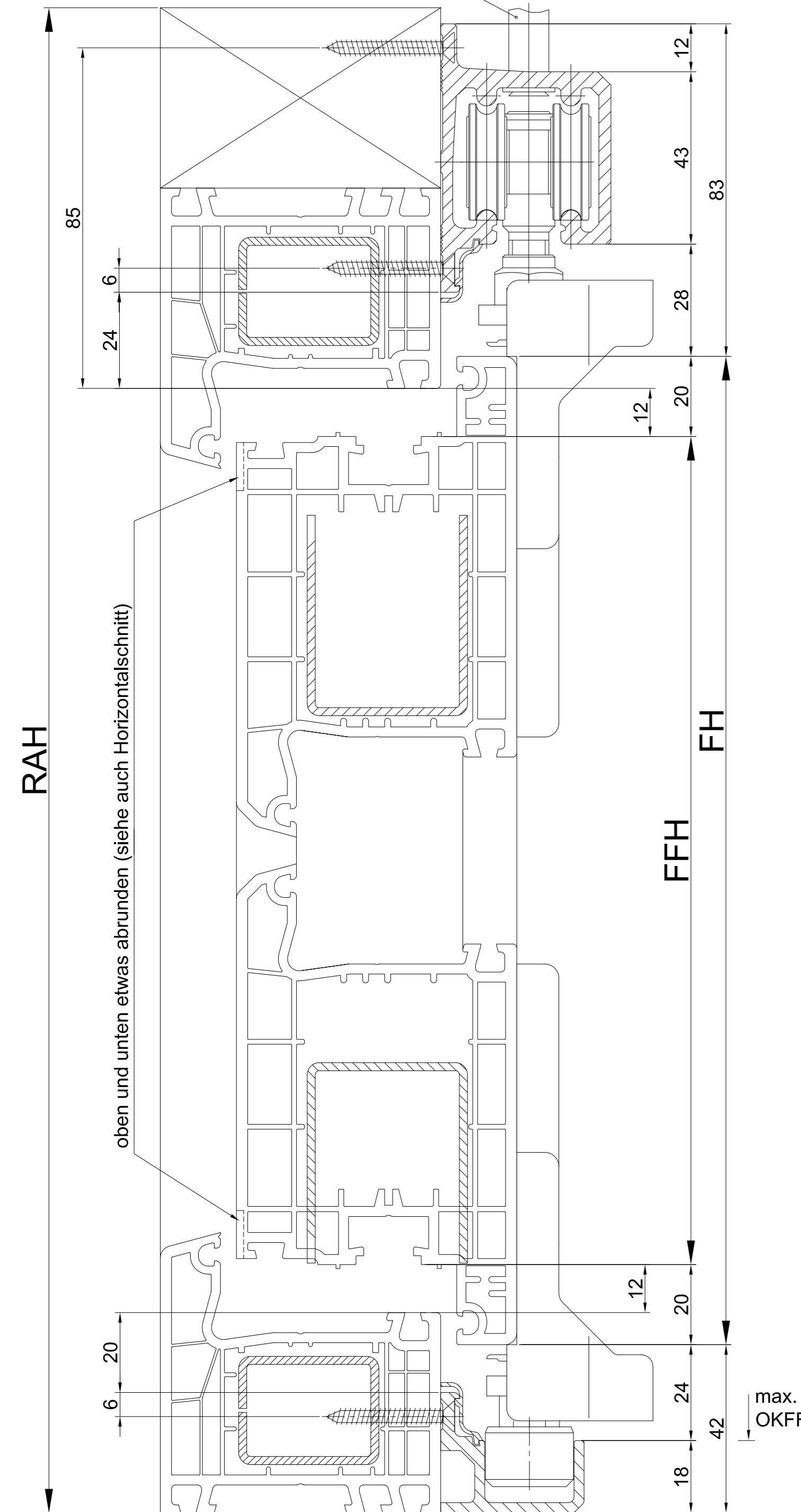


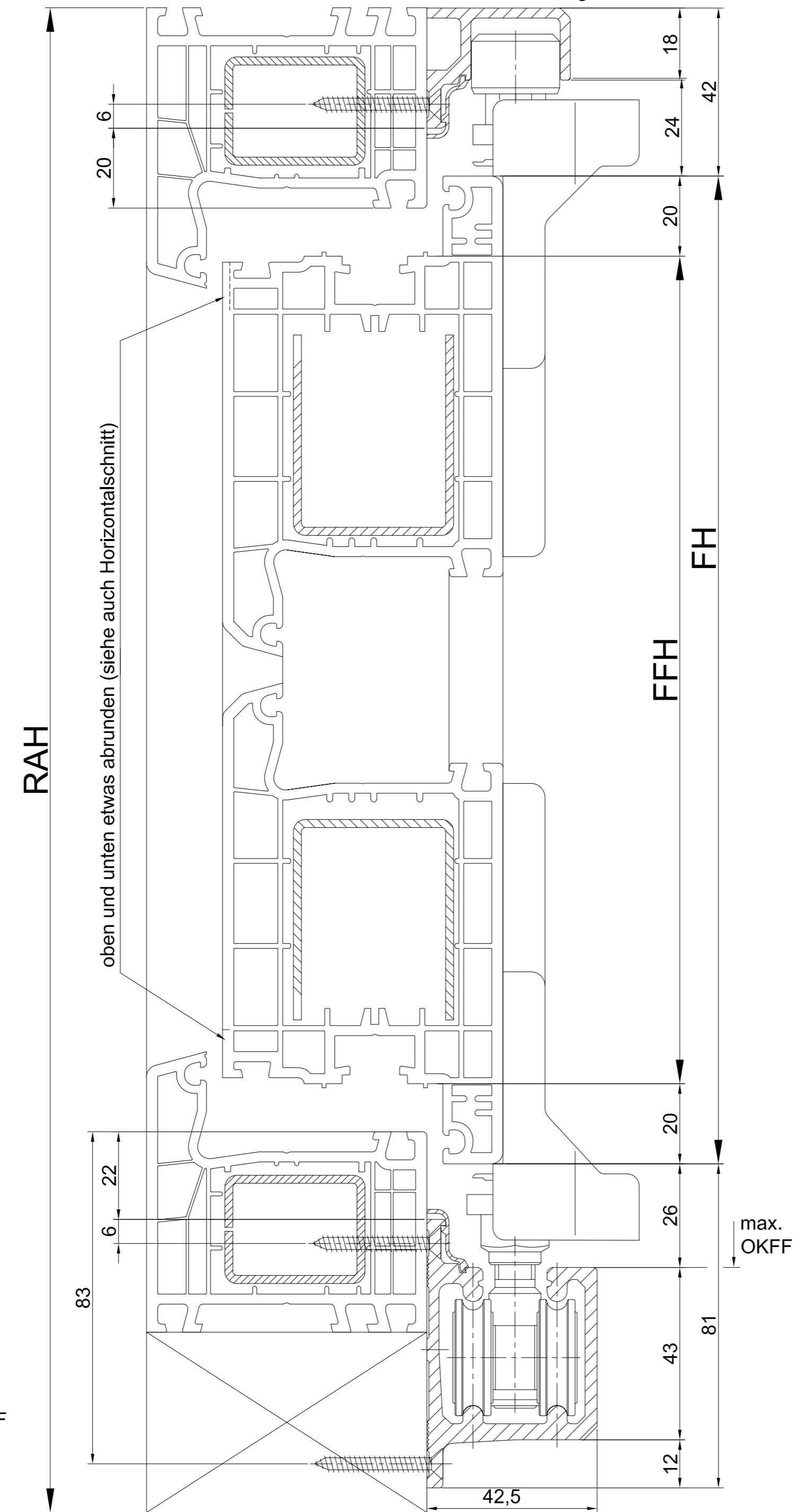
Horizontalschnitt Schema 431



Vertikalschnitt obenlaufend



Vertikalschnitt untenlaufend

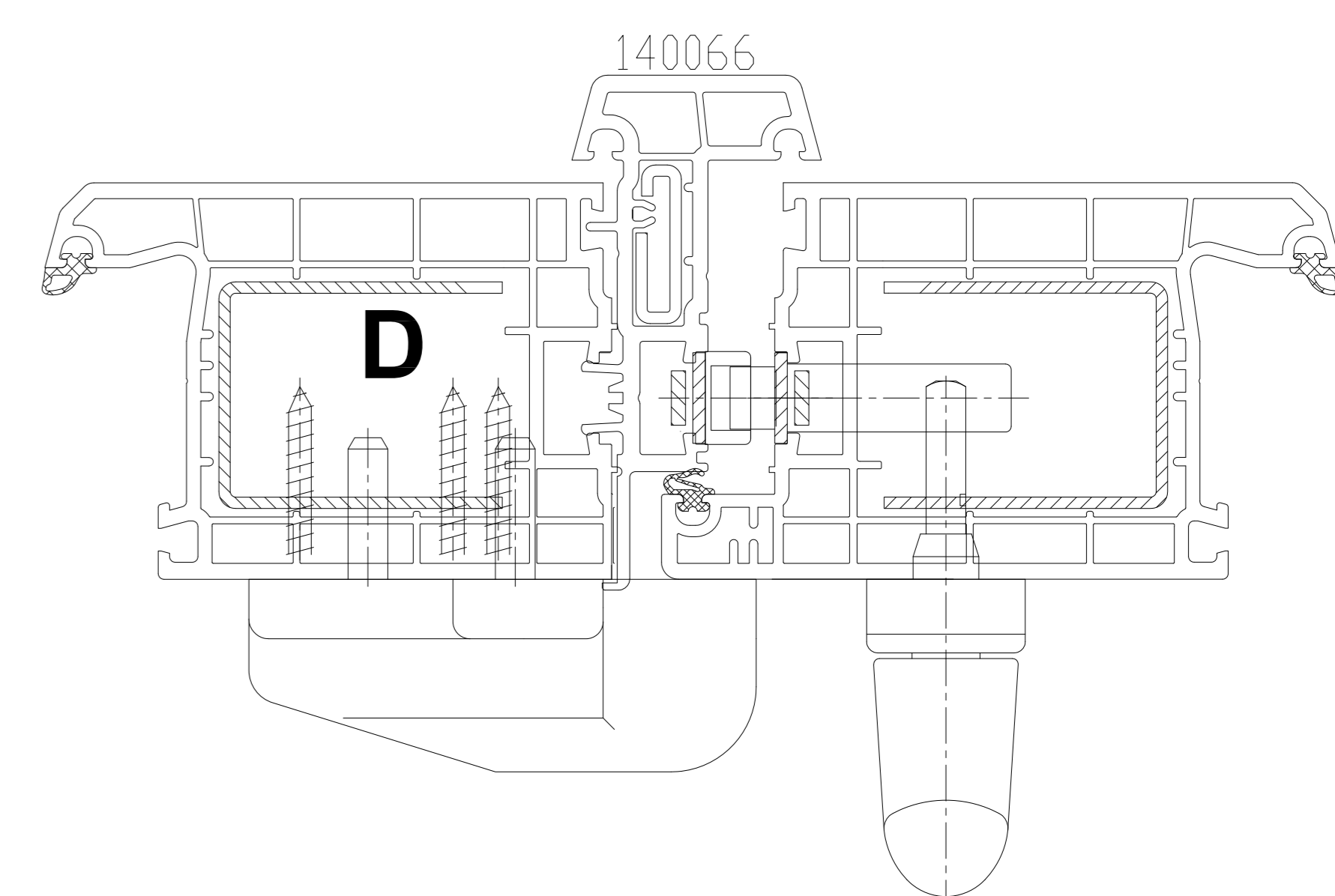


Ermittlung der Einzelfügelbreiten

(nur gültig bei der gezeichneten Profilkombination:

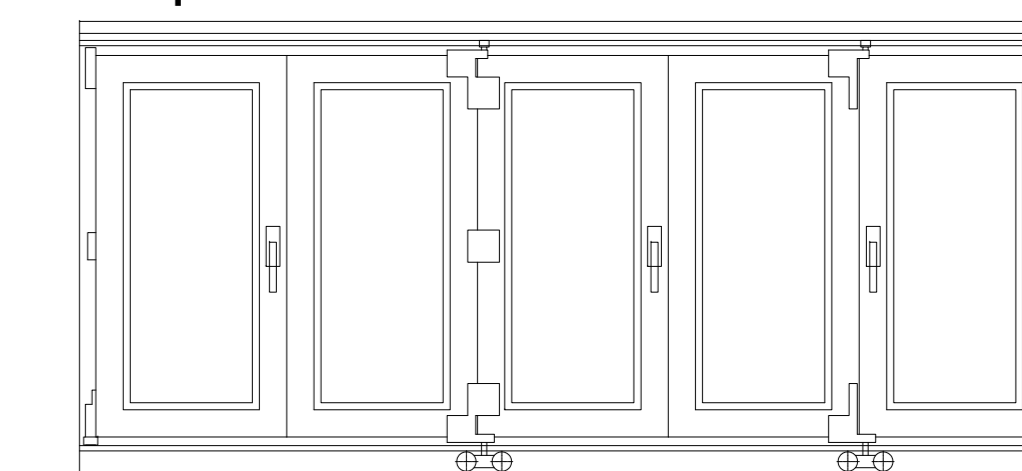
Schema	Flügelbreiten	
321	$FB1 = \frac{RFB + 54}{3}$	$FB2 = FB1 - 11$
330	$FB1 = \frac{RFB + 58}{3}$	$FB2 = FB1 - 11$
431	$FB1 = \frac{RFB + 69}{4}$	$FB2 = FB1 - 11$
541	$FB1 = \frac{RFB + 85}{5}$	$FB2 = FB1 - 11$
550	$FB1 = \frac{RFB + 89}{5}$	$FB2 = FB1 - 11$
532	$FB1 = \frac{RFB + 96}{6}$	$FB2 = FB1 - 11$
651	$FB1 = \frac{RFB + 100}{6}$	$FB2 = FB1 - 11$
633	$FB1 = \frac{RFB + 111}{6}$	$FB2 = FB1 - 11$
761	$FB1 = \frac{RFB + 116}{7}$	$FB2 = FB1 - 11$
770	$FB1 = \frac{RFB + 120}{7}$	$FB2 = FB1 - 11$
743	$FB1 = \frac{RFB + 127}{7}$	$FB2 = FB1 - 11$

Achtung:
- teilweise Hebel Flach einsetzen
siehe Schema-Übersicht



FS-PORTAL KF

Falt-Schiebe-Türbeschlag für Aluplast 4000



Anwendungsbereich

oben- oder untenlaufend
Flügelbreite (FB) 330 bis 900 mm
Flügelalzhöhe (FFH) 840 bis 2360 mm
Flügelgewicht max. 80 kg

Hinweis:

Alle übrigen Angaben zum Einbau des Beschlages bitte der Anschlaganleitung FS-PORTAL KF FSde4013 entnehmen.

Bei Bestellung bitte angeben:

FFB (Flügelalzbreite, nur bei Durchgangsfügel mit Dreh-Kipp-Beschlag)
FFH (Flügelalzhöhe)
RAB (Rahmenseitenbreite)
Profilsystem
Farbe: Si-weiß oder Si-graubraun
Schema: 321, 330, 431 usw.