

AERO

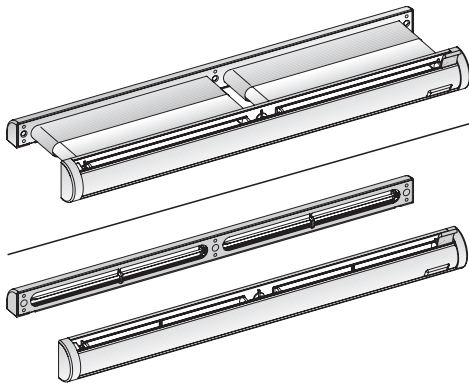
AEROMAT midi

Fensterlüfter mit optionaler Schalldämmung.

Fenstersysteme

Türsysteme

Komfortsysteme



Inhalt

Zielgruppe dieser Dokumentation 3

Bestimmungsgemäßer Gebrauch 3

Maßangaben 3

Schraubenausführung 3

Lieferumfang 4

Bohren und Fräsen 5

Raumseitige Montage 9

Wetterseitige Montage 11

Bedienung 15

Wartung und Pflege 15

Technische Daten 16

Feedback zur Dokumentation 16

Zielgruppe dieser Dokumentation

Diese Dokumentation richtet sich ausschließlich an Fachbetriebe. Alle hierin beschriebenen Arbeiten dürfen ausschließlich durch erfahrenes Fachpersonal ausgeführt werden, das in der Montage, Inbetriebnahme sowie Wartung und Instandsetzung von Lüftungsgeräten ausgebildet und geübt ist, da die sachgerechte und sichere Montage des Geräts ohne Fachkenntnisse nicht möglich ist.

Bestimmungsgemäßer Gebrauch

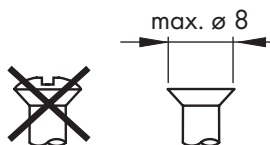
- AEROMAT midi ist ein passiver Fensterlüfter zur Belüftung geschlossener Räume und funktioniert durch den Druckausgleich zwischen Außen- und Innenluft (Druckdifferenzprinzip).
- AEROMAT midi ist ausschließlich zum Einbau im Fensterflügel bzw. -rahmen durch erfahrenes Fachpersonal gemäß der vorliegenden Montaganleitung bestimmt.
- Auf freie Luftwege ist zu achten:
 - Je nach Profilsystem und Profilgeometrie, sowie Verblockung des Falzraums durch Beschlagteile, kann sich der Volumenstrom verringern.
 - Eine Durchführung von Fenstersystemprüfungen wird empfohlen.
- Unter extremen klimatischen Bedingungen kann es – je nach Einbausituation – im Luftführungs kanal oder im Beschlagfalz zu Kondensatbildung kommen. Dies ist ein physikalischer Effekt und stellt keinen Mangel dar.
- AEROMAT midi nur in technisch einwandfreiem Zustand gebrauchen und keine Änderungen am Gerät und/oder dessen Komponenten vornehmen.
- Lüftungsöffnungen frei lassen und nicht mit Möbeln oder anderen Gegenständen zustellen.
- AEROMAT midi nur mit Originalzubehör von SIEGENIA benutzen.
- AEROMAT midi im Fehlerfall nur durch erfahrenes Fachpersonal prüfen und instandsetzen lassen.

Maßangaben

Alle Maße in dieser Dokumentation sind in mm angegeben.

Schraubenausführung

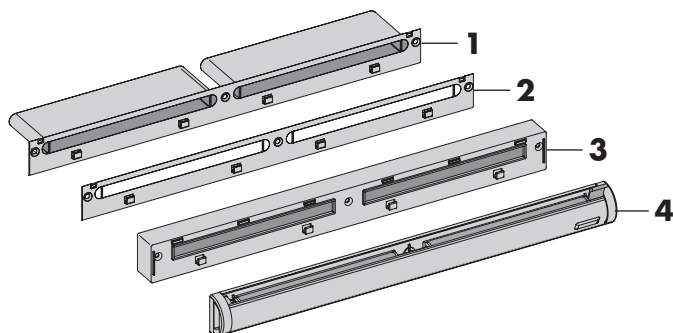
Zur Montage ausschließlich Senkkopfschrauben (maximaler Kopfdurchmesser = 8 mm) verwenden.



Lieferumfang

Bauteile Raumseite

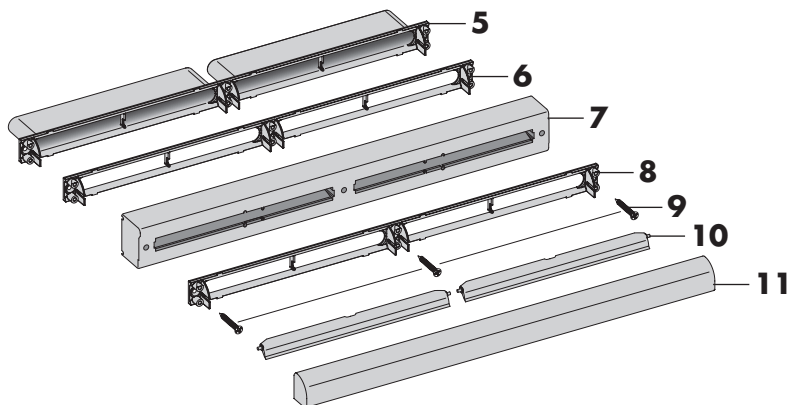
Pos.	Bezeichnung
1	Halterung mit Kanal
2	Halterung ohne Kanal
3	Schalldämmung (optional)
4	Verschluss



Bauteile Wetterseite

Pos.	Bezeichnung
5	Halterung mit Kanal
6	Halterung ohne Kanal
7	Schalldämmung (optional)

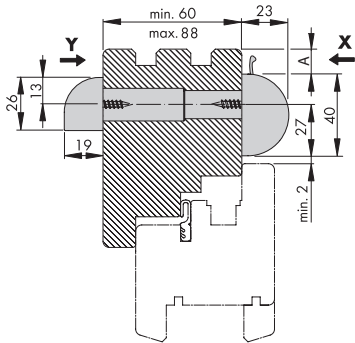
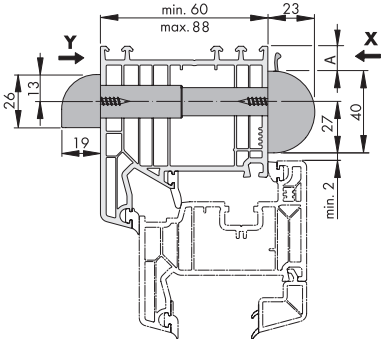
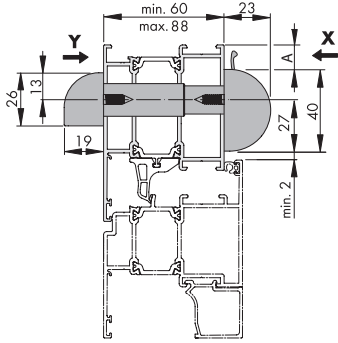
Pos.	Bezeichnung
8	Halterung Schalldämmung (optional)
9	Schrauben Schalldämmung (optional)
10	Regelklappen (optional)
11	Wetterschutz



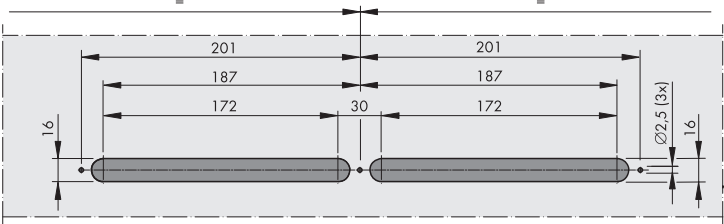
Bohren und Fräsen

Variante 1: Montage im Rahmen - Ausführung mit Kanal

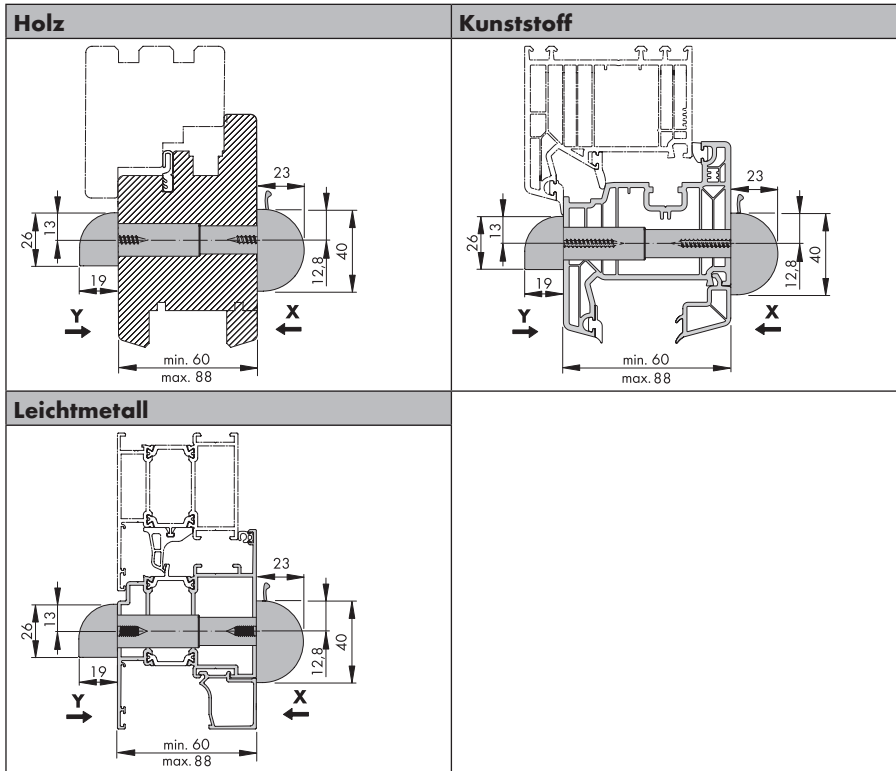
Wichtig: Zur Montage und Demontage ist ein Blendrahmenfreimaß (Maß **A**) von mindestens 7 mm erforderlich.

Holz	Kunststoff
	
Leichtmetall	
	

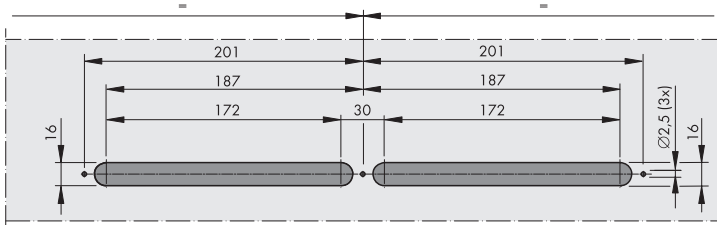
Ansicht X, Y: Raum- und wetterseitige Fräsungen und Bohrungen



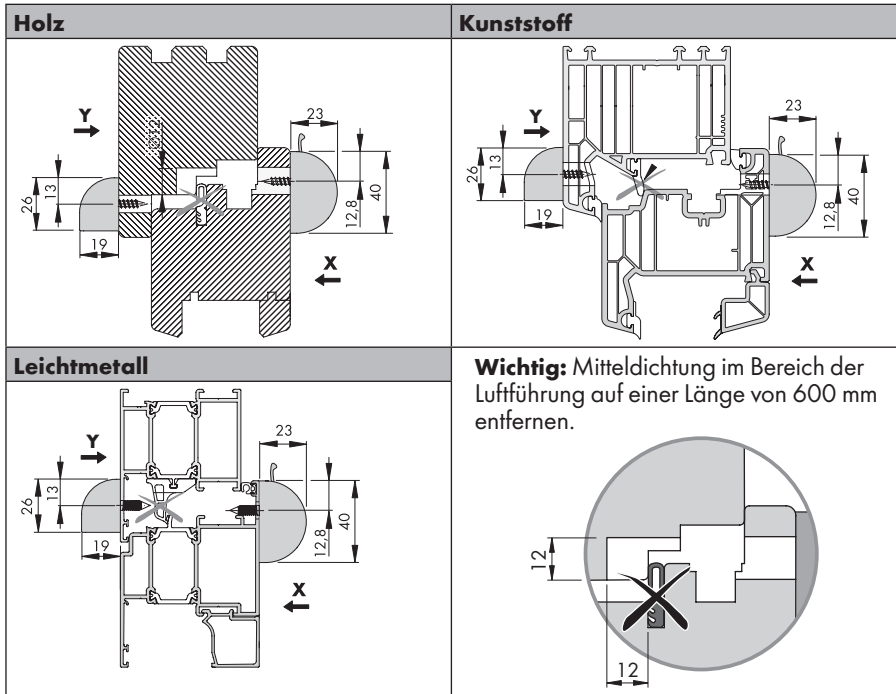
Variante 2: Montage im Flügel - Ausführung mit Kanal



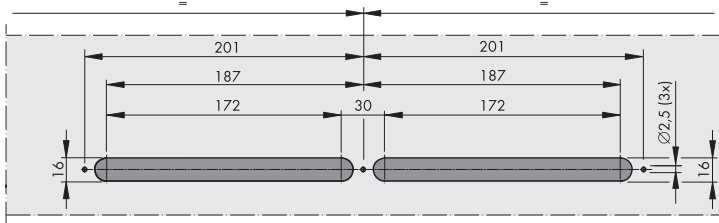
Ansicht X, Y: Raum- und wetterseitige Fräsungen und Bohrungen



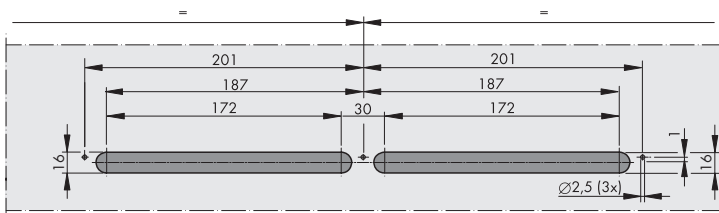
Variante 3: Montage im Flügel und Rahmen - Ausführung ohne Kanal



Ansicht X: Raumseitig fräsen und bohren

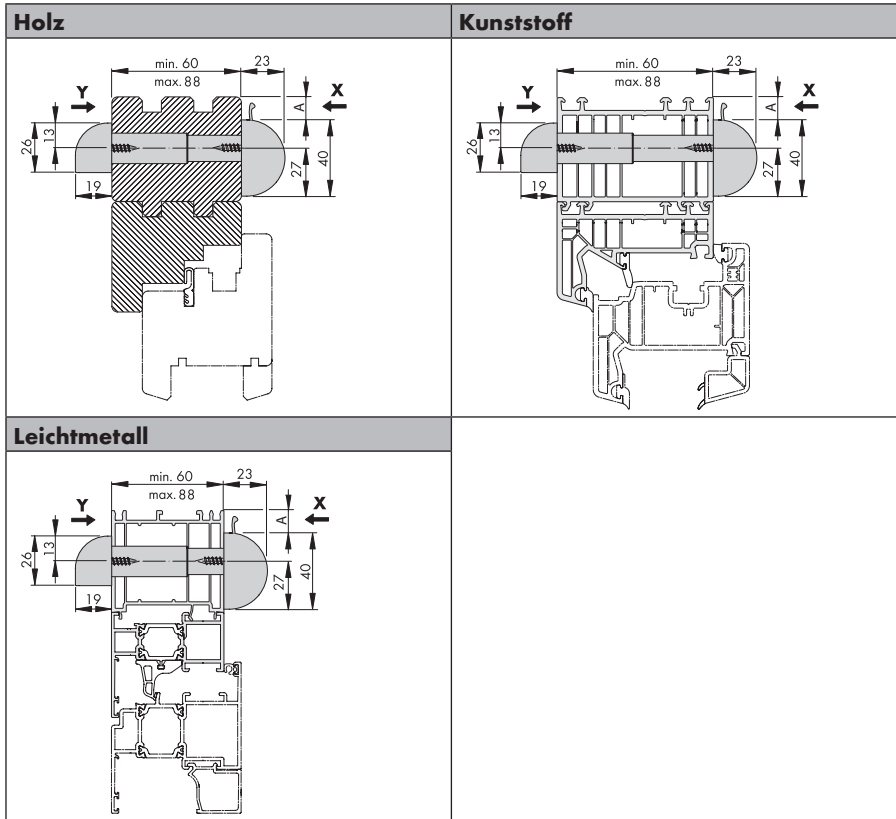


Ansicht Y: Wetterseitig fräsen und bohren

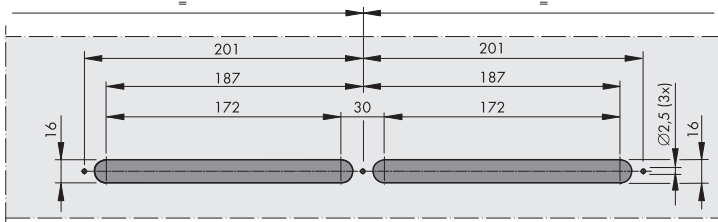


Variante 4: Montage im Aufsatzprofil - Ausführung mit Kanal

Wichtig: Zur Montage und Demontage ist ein Blendrahmenfreimaß (Maß **A**) von mindestens 7 mm erforderlich.

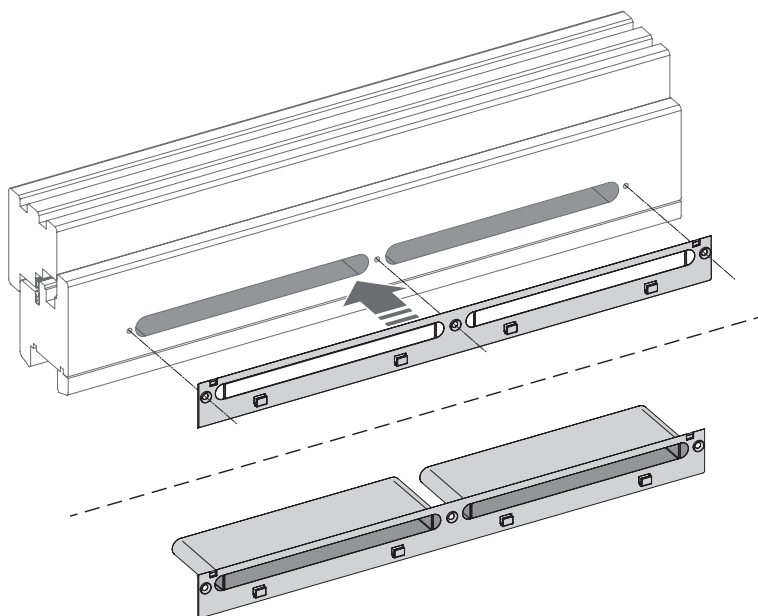


Ansicht X, Y: Raum- und wetterseitige Fräsungen und Bohrungen

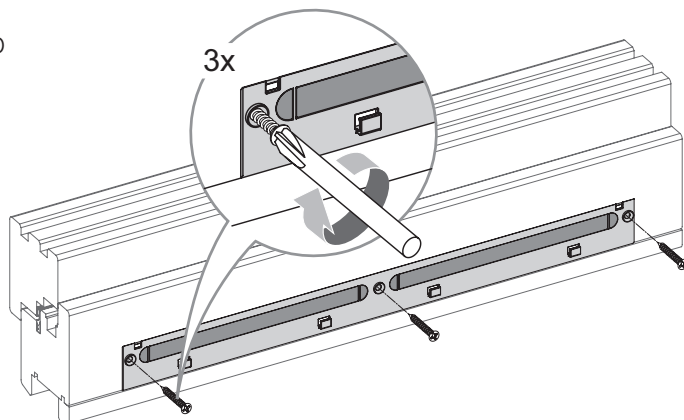


Raumseitige Montage

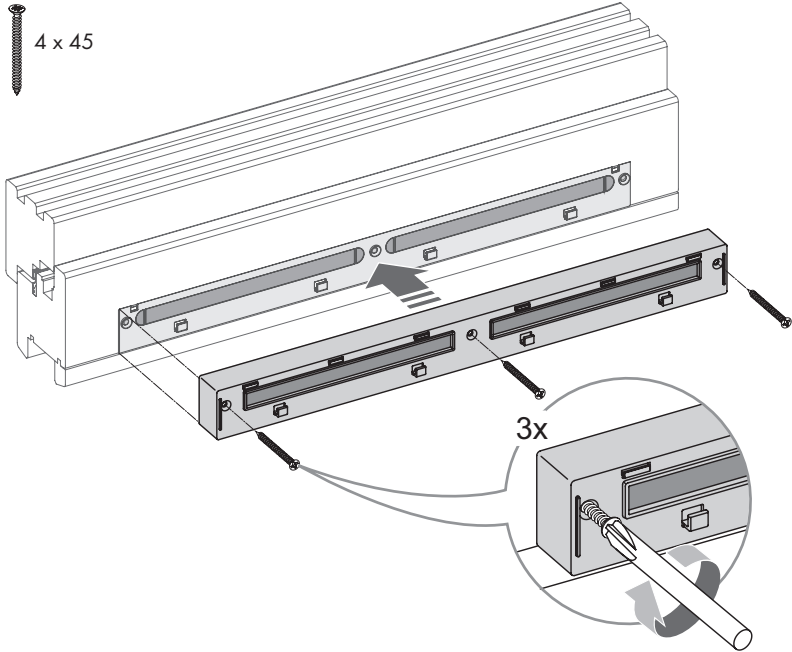
1



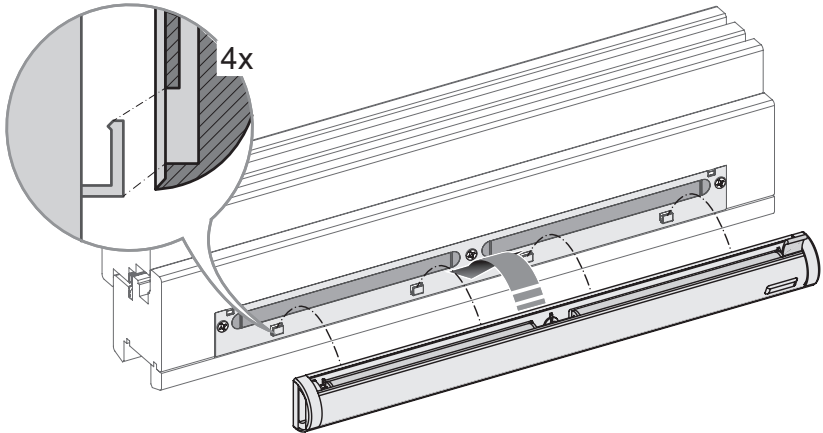
2



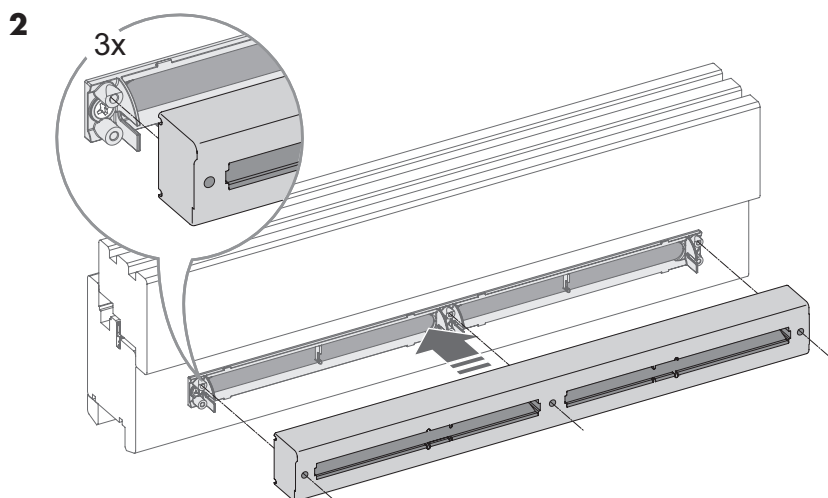
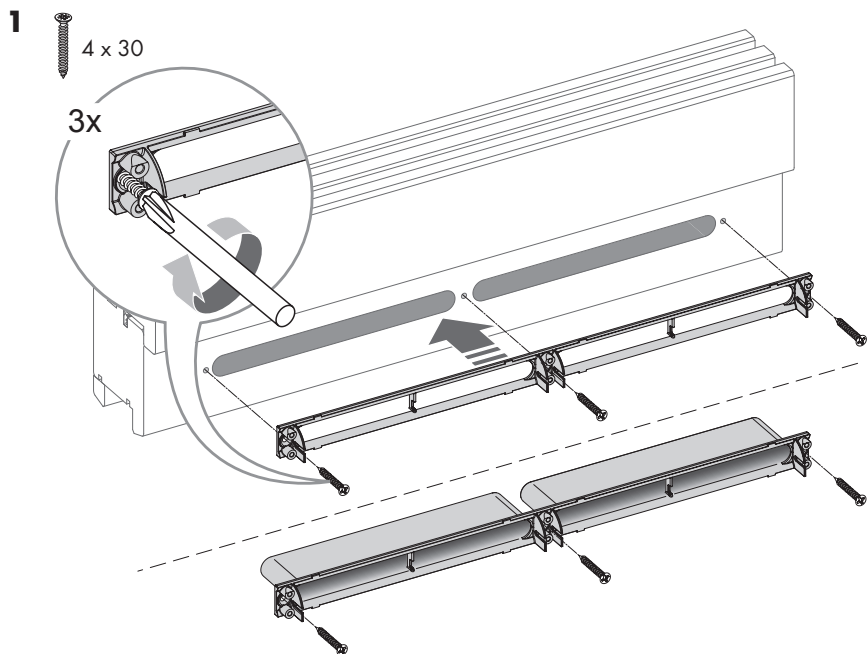
3

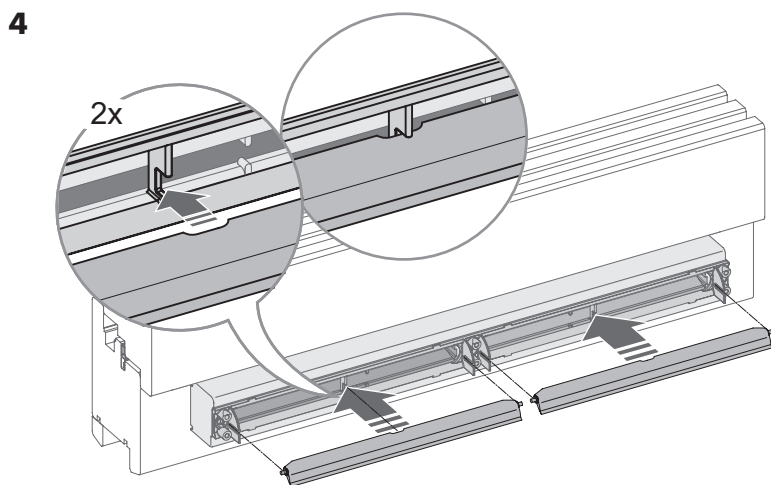
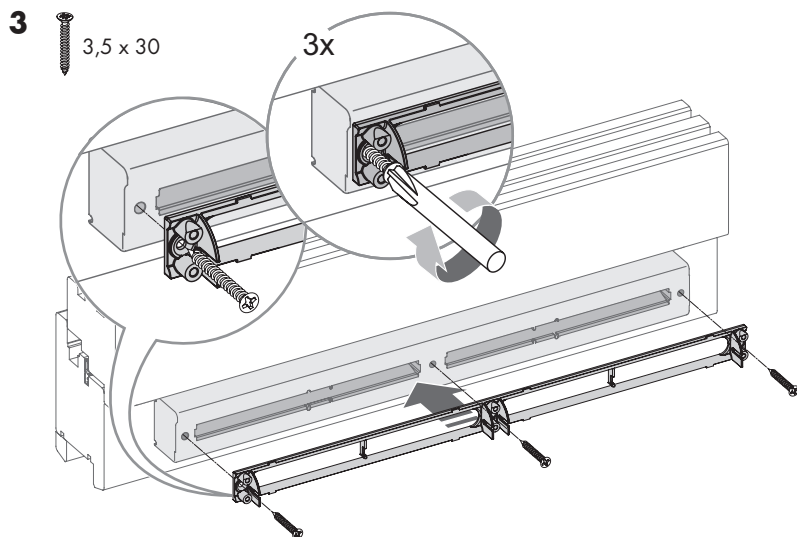


4

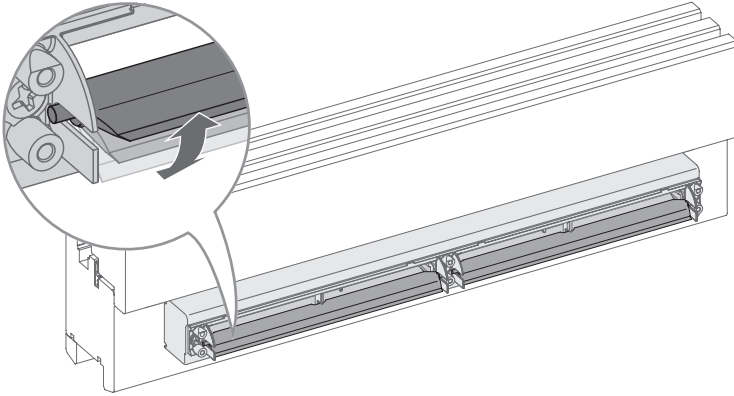


Wetterseitige Montage

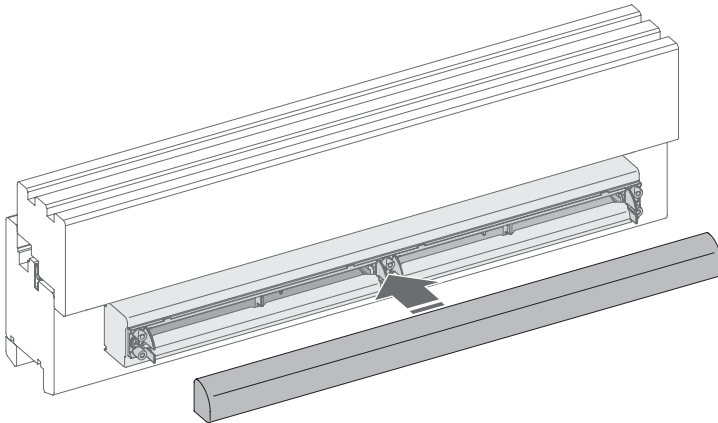




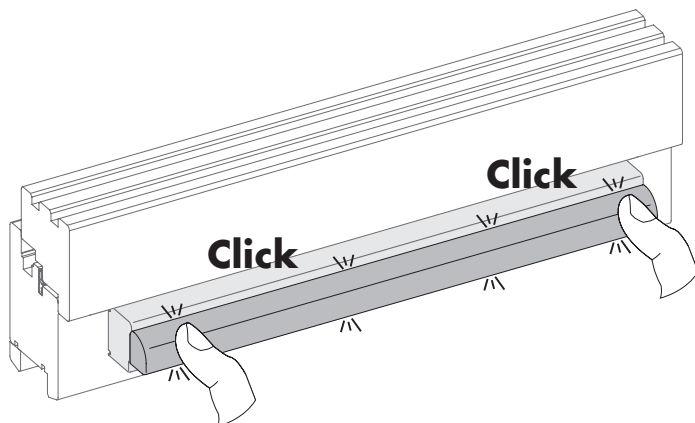
5



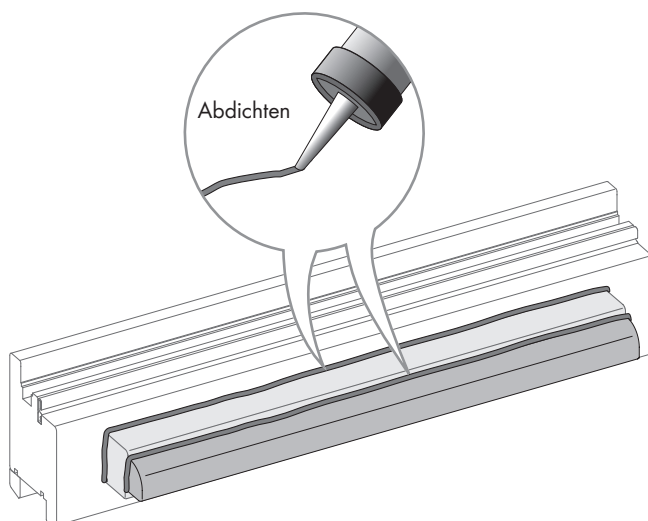
6



7

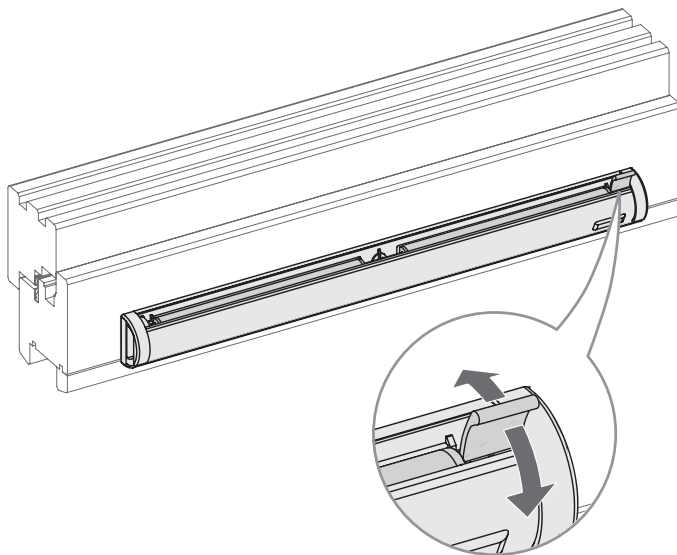


8



Bedienung

- Betätigen Sie den Hebel zum Öffnen und Schließen der Verschlussklappe.



Wartung und Pflege

Reinigung

- Verwenden Sie keine aggressiven oder lösungsmittelhaltigen Reinigungsmittel oder scharfkantigen Gegenstände, da sonst die Gehäuseoberflächen beschädigt werden können.
- Reinigen Sie das Gerät niemals mit einem Hochdruckreiniger oder einem Dampfstrahlgerät.
- Reinigen Sie den AEROMAT midi in regelmäßigen Abständen mehrmals im Jahr.
- Reinigen Sie die Oberfläche mit einem mit milder Seifenlauge oder Spülmittel angefeuchteten Tuch.
- Reinigen Sie ggf. auch den Fensterfals und die Luftwege.

Technische Daten

Geeignete Fenstermaterialien	Kunststoff, Holz, Holz-Leichtmetall, Leichtmetall
Montage erfolgt auf	Fensterflügel, -rahmen, Fensterflügel und -rahmen
Ausführung	mit Regelklappe
Lüfter verschließbar	ja
Volumenstrombegrenzung	ja
Material	ASA
Farbe	weiß, UV-beständig
Luftmenge ¹⁾ in m ³ /h bei 10 PA	30
Normschallpegeldifferenz D _{n,e,w}	35
Normschallpegeldifferenz D _{n,e,w} mit Schalldämmung innen	38
Normschallpegeldifferenz D _{n,e,w} mit Schalldämmung außen	37
Normschallpegeldifferenz D _{n,e,w} mit Schalldämmung innen und außen	41
Schalldämmmodul innen	417 x 40 x 25 mm (L x B x T)
Schalldämmmodul außen	417 x 42 x 30 mm (L x B x T)
Fräsmaße ohne Luftführungs kanal (Mittelsteg 30 mm)	2x 172 x 12 mm
Fräsmaße mit Luftführungs kanal (Mittelsteg 30 mm)	2x 172 x 16 mm

¹⁾ profil- und beschlagsunabhängig gemessen

Feedback zur Dokumentation

Hinweise und Vorschläge, die zur Verbesserung unserer Dokumentation beitragen, nehmen wir gerne entgegen.

Bitte senden Sie uns Ihre Anregungen per E-Mail an 'dokumentation@siegenia.com'.

SIEGENIA®

brings spaces to life

Hauptsitz:
Industriestraße 1–3
57234 Wilnsdorf
DEUTSCHLAND

Telefon: +49 271 3931-0
Telefax: +49 271 3931-333
info@siegenia.com
www.siegenia.com



Unsere internationalen Anschriften
finden Sie unter: www.siegenia.com

SIEGENIA weltweit:

Benelux Telefon: +31 85 4861080

China Telefon: +86 316 5998198

Deutschland Telefon: +49 271 39310

Frankreich Telefon: +33 3 89618131

Großbritannien Telefon: +44 2476 622000

Italien Telefon: +39 02 9353601

Österreich Telefon: +43 6225 8301

Polen Telefon: +48 77 4477700

Russland Telefon: +7 495 7211762

Schweiz Telefon: +41 33 3461010

Südkorea Telefon: +82 31 7985590

Türkei Telefon: +90 216 5934151

Ukraine Telefon: +380 44 4637979

Ungarn Telefon: +36 76 500810

Weißrussland Telefon: +375 17 3143988

Sprechen Sie mit Ihrem Fachbetrieb: