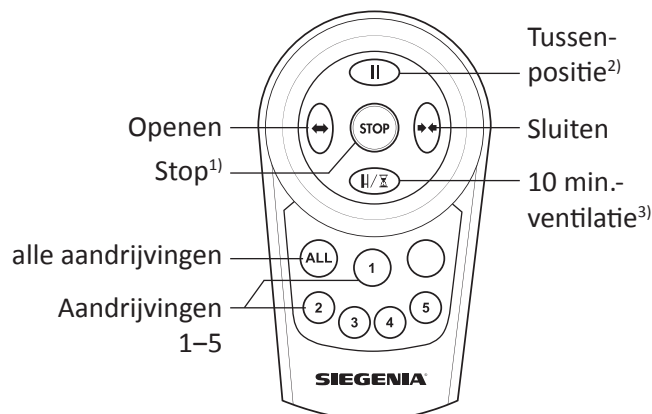


1 Bediening van de infrarood-afstandsbediening

- Tijdens de bediening moet de afstandsbediening altijd in de richting van de led worden gehouden:
 - Bij raamaandrijvingen bevindt de led zich op de bovenste rand van het kozijnprofiel.
 - Bij hef-schuifaandrijvingen bevindt de led zich op de onderste rand van de schuifaandrijving SA.
- Sterke zonnestraling en lichtinval kunnen de reikwijdte van de afstandsbediening verminderen.
- Wanneer bij het indrukken van een toets geen functie meer wordt uitgevoerd en de functieweergave niet meer brandt, moet de batterij worden vervangen. Voer de batterijen volgens de milieuvoorschriften af. Breng 2 nieuwe batterijen van het type micro, type LR03 of AAA zo in
- Druk voor de bediening van een aandrijving eerst op de toets van de ingeleerde groep (**ALL** of **1-5**).



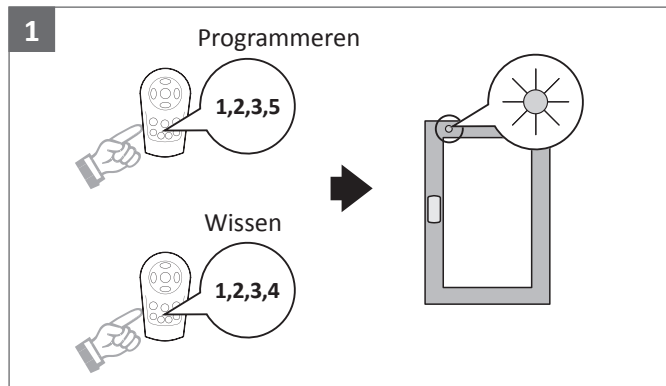
¹⁾ Bij DRIVE axxent DK werkt de toets niet

²⁾ Bij raamaandrijvingen werkt de toets niet.

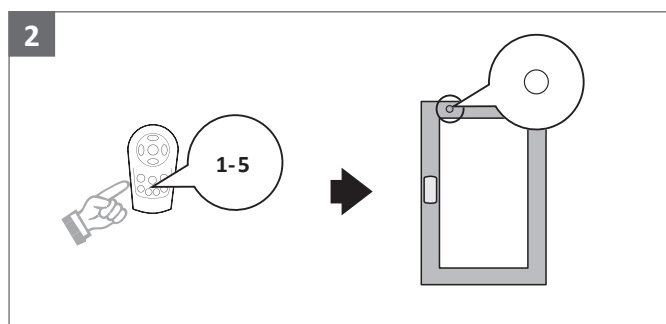
³⁾ Opmerking voor HS-aandrijvingen: door nogmaals op de toets te drukken, wordt de timer onderbroken. De HS-vleugel blijft staan. Door opnieuw op de toets te drukken, start de timer weer. De functie stuurt alleen de eerste vleugel aan.

2 Programmering van de infrarood afstandsbediening

2.1 Raamaandrijvingen – DRIVE axxent DK

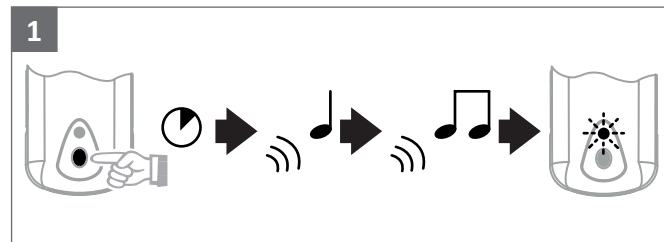


- Inregelen: toetsen 1, 2, 3, 5 binnen 3 sec. indrukken
- Wissen: toetsen 1, 2, 3, 4 binnen 3 sec. indrukken
 - Led brandt groen

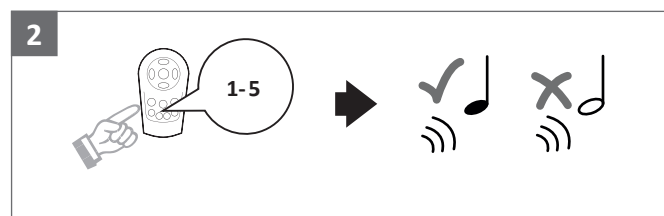


- Raam 1 tot 5 selecteren:
 - Led gaat uit na 10 sec.
 - De afstandsbediening is ingesteld c.q. gewist.

2.2 Raamaandrijvingen – MH10



- Toets 5 sec. ingedrukt houden:
 - 1 korte toon klinkt
 - 2 korte tonen klinken
- Toets loslaten
 - Led knippert rood

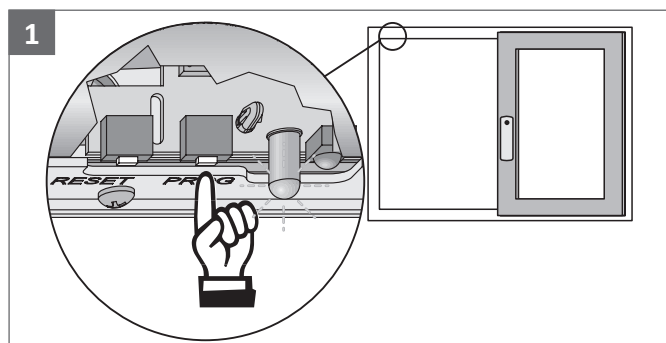


- Raam 1 tot 5 selecteren:
 - 1 korte toon - De afstandsbediening is ingesteld
 - 1 lange toon - De afstandsbediening is gewist
 - Led gaat uit na 10 sec.

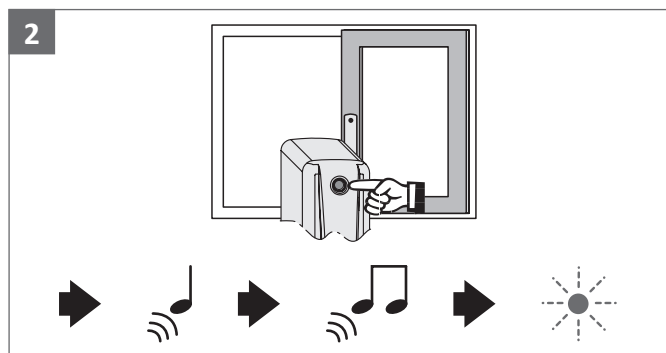
1.3 Hef-schuifaandrijvingen (HS-aandrijvingen)

1.3.1 Afstandsbediening programmeren/wissen

- Meerdere HS-aandrijvingen kunnen op dezelfde groep geprogrammeerd worden.
- Iedere HS-vleugel moet individueel geprogrammeerd worden.
- Op elke HS-aandrijving kunnen max. 8 afstandsbedieningen geprogrammeerd worden.



- Toets "PROG" indrukken:
 - Led knippert groen



- Toets 5 sec. ingedrukt houden:
 - 1 korte toon klinkt
 - 2 korte tonen klinken
- Toets loslaten
 - Led knippert rood



- De toets voor de gewenste groep 1x kort indrukken:
 - 1 korte toon - De afstandsbediening is voor de gekozen groep geprogrammeerd
 - 1 lange toon - De afstandsbediening is voor de gekozen groep gewist

1.3.2 Speciale functie "sluiten zonder vergrendelen" programmeren/wissen

De speciale functie "sluiten zonder vergrendelen" maakt het mogelijk om de HS-vleugel met de hand te openen.

1. Schema C: tweede vleugel sluiten en vergrendelen
2. HS-vleugel¹⁾ in de eindstand plaatsen (zie bedieningshandleiding van de HS-aandrijving).
3. Toets "PROG" indrukken¹⁾ (led knippert groen)
4. Knop 4 sec. ingedrukt houden¹⁾ (1 korte toon klinkt, 2 korte tonen klinken)
5. Toets loslaten
6. Afstandsbediening toets 1 indrukken en ingedrukt houden
7. 1 korte toon - speciale functie is geprogrammeerd
1 lange toon - speciale functie is gewist

¹⁾ bij schema C = eerste vleugel

Bediening van de speciale functie



Bij schema C moet de toets op de eerste vleugel bediend worden. Ook gaat alleen de actieve vleugel open of dicht.

- Sluiten zonder vergrendelen: toets op de HS-vleugel 1x kort aanraken
- Sluiten met vergrendelen: toets op de HS-vleugel 2x kort aanraken
- De HS-vleugel stopzetten tijdens het dichtgaan: toets op de HS-vleugel 2x kort aanraken