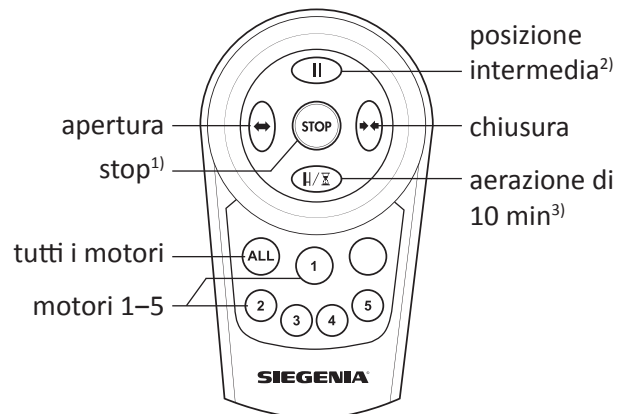


1 Uso con il telecomando a infrarossi

- Durante l'utilizzo il telecomando va sempre puntato verso il LED:
 - nei motori per finestre il LED si trova sul bordo superiore del telaio
 - nei motori per alzanti scorrevoli il LED si trova sul bordo inferiore del motore di scorrimento SA
- Un'intensa luce solare e altre fonti luminose possono ridurre la portata del telecomando
- Se premendo un tasto non si attiva alcuna funzione e non si accende nessuna spia, è necessario sostituire le batterie. Smaltire le batterie scariche nel rispetto dell'ambiente. Inserire due batterie nuove tipo micro, tipo LR03 oppure AAA come indicato
- Per utilizzare un motore, premere prima il tasto del gruppo associato (**ALL** oppure **1-5**)



¹⁾ per DRIVE axxent DK il tasto non svolge alcuna funzione

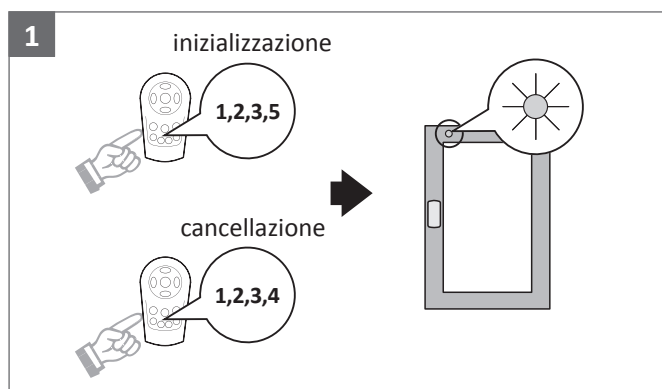
²⁾ per i motori per finestre il tasto non svolge alcuna funzione

³⁾ nota per motori HS: azionando nuovamente il tasto si interrompe il timer.

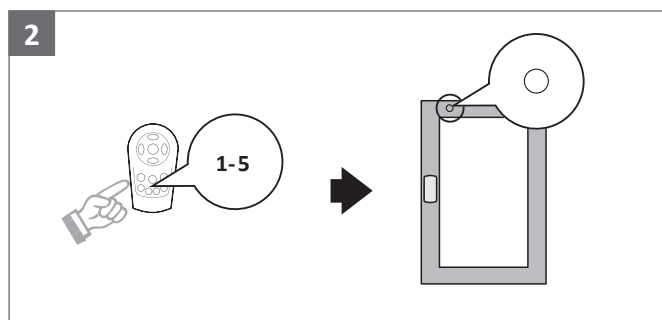
L'anta HS si ferma. Premendo nuovamente il tasto, il timer riparte. La funzione comanda soltanto l'anta principale

2 Programmazione del telecomando a infrarossi

2.1 Motori per finestre – DRIVE axxent DK

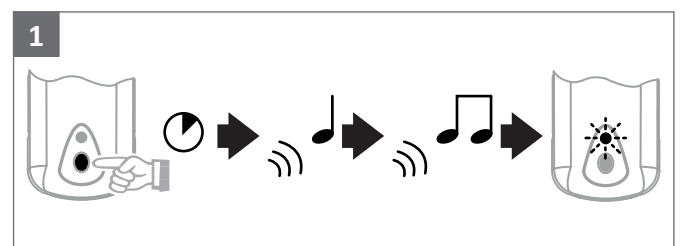


- Inizializzazione: premere i tasti 1, 2, 3, 5 entro tre secondi
- Cancellazione: premere i tasti 1, 2, 3, 4 entro tre secondi
 - Il LED diventa verde

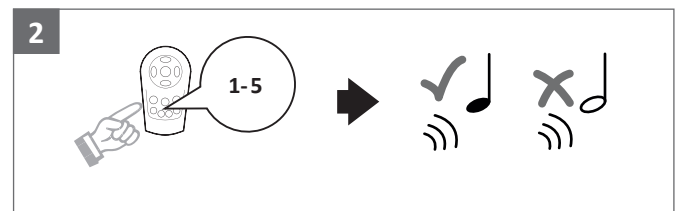


- Selezionare i serramenti da 1 a 5:
 - il LED si spegne dopo 10 secondi
 - il telecomando è associato o cancellato

2.2 Motori per finestre – MH10



- Tenere premuto il tasto per cinque secondi:
 - viene emesso un segnale acustico breve
 - vengono emessi due segnali acustici brevi
- Rilasciare il tasto
 - il LED lampeggia rosso

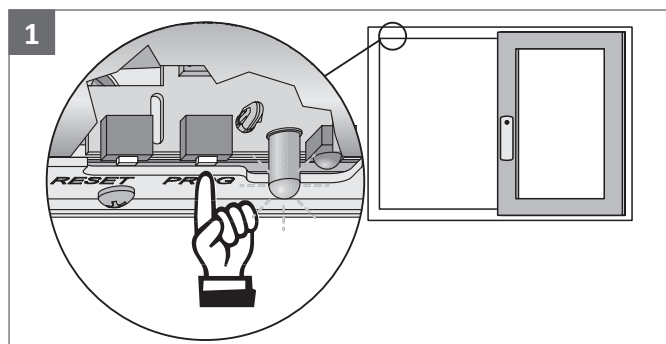


- Selezionare i serramenti da 1 a 5:
 - un segnale acustico breve: il telecomando è associato
 - un segnale acustico lungo: il telecomando è cancellato
 - il LED si spegne dopo 10 secondi

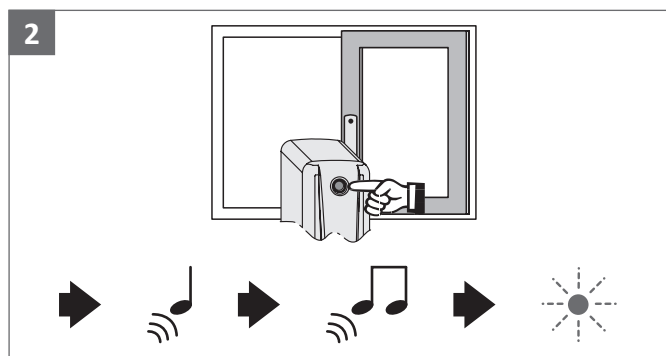
1.1 Motori per alzanti scorrevoli (motori HS)

1.1.1 Inizializzazione/cancellazione del telecomando

- Più motori HS si possono associare allo stesso gruppo.
- Ogni anta alzante scorrevole deve essere associata singolarmente.
- A ogni motore HS è possibile associare fino a otto telecomandi.



- Premere il tasto «PROG»:
 - il LED lampeggia verde



- Tenere premuto il tasto per cinque secondi:
 - viene emesso un segnale acustico breve
 - vengono emessi due segnali acustici brevi
- Rilasciare il tasto
 - il LED lampeggia rosso



- Premere una volta il tasto per il gruppo desiderato:
 - un segnale acustico breve: il telecomando è associato al gruppo selezionato
 - un segnale acustico lungo: il telecomando è cancellato dal gruppo selezionato

1.1.2 Inizializzare/cancellare la funzione speciale «Chiudere senza bloccare»

La funzione speciale «Chiudere senza bloccare» consente di aprire l'anta alzante scorrevole a mano.

1. Schema C: chiudere e bloccare l'anta secondaria
2. Portare l'anta alzante scorrevole¹⁾ fino alla posizione finale (vedi le istruzioni per l'uso relative al motore HS)
3. Premere il tasto «PROG»¹⁾ (il LED lampeggia verde)
4. Tenere premuto il tasto per quattro secondi¹⁾ (viene emesso un segnale acustico breve, vengono emessi due segnali acustici brevi)
5. Rilasciare il tasto
6. Premere e tenere premuto il tasto 1 del telecomando
7. Un segnale acustico breve: la funzione speciale è stata inizializzata
Un segnale acustico lungo: la funzione speciale è stata cancellata

¹⁾ per schema C = anta principale

Uso della funzione speciale



Per lo schema C si deve premere il tasto dell'anta principale. Soltanto l'anta principale si apre o si chiude.

- Chiudere senza bloccare: premere brevemente una volta il tasto dell'anta alzante scorrevole
- Chiudere e bloccare: premere brevemente due volte il tasto dell'anta alzante scorrevole
- Fermare l'anta alzante scorrevole durante la corsa di chiusura: premere brevemente due volte il tasto dell'anta alzante scorrevole