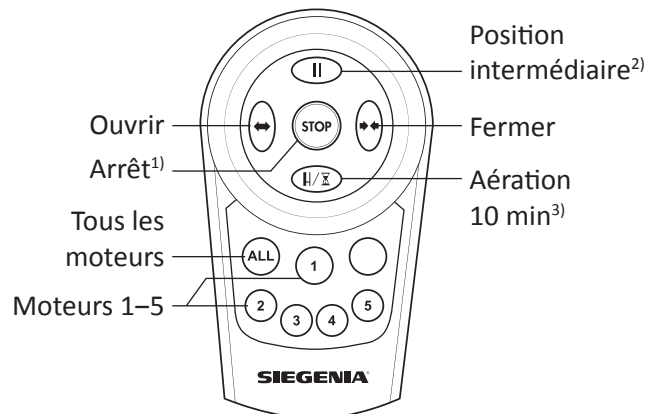


1 Commande avec la télécommande infrarouge

- Lors de l'utilisation, la télécommande infrarouge doit toujours être dirigée vers la LED :
 - Pour les moteurs de fenêtre, la LED se trouve sur le bord supérieur du dormant.
 - Pour les moteurs soulevants-coulissants, la LED se trouve sur le bord inférieur du moteur coulissant SA.
- Un fort ensoleillement et un grand clair de jour peuvent réduire la portée de la télécommande.
- Remplacer la pile si aucune fonction ne s'exécute en appuyant sur une touche et lorsque l'affichage des fonctions ne s'allume plus. Éliminer les piles conformément aux prescriptions relatives à la protection de l'environnement. Insérer 2 nouvelles piles de type Micro, LR03 ou AAA
- Actionner d'abord le bouton du groupe programmé (**TOUS** ou **1-5**) pour commander un moteur.



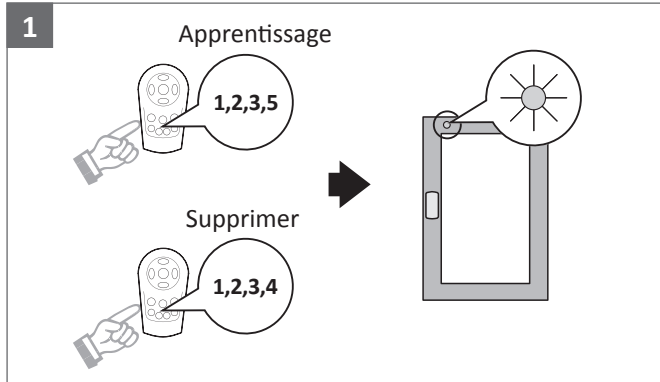
¹⁾ Pour DRIVE axxent DK, la touche n'a aucune fonction

²⁾ Pour les moteurs de fenêtre, la touche n'a aucune fonction.

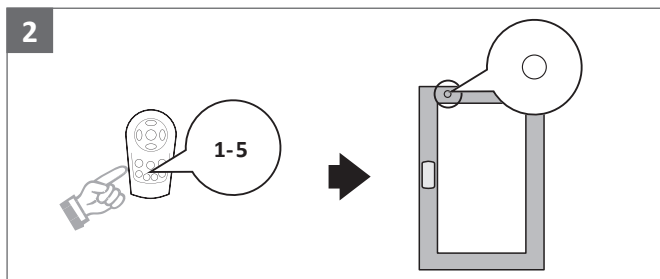
³⁾ Remarque pour les moteurs HS : le fait d'actionner la touche plusieurs fois interrompt la minuterie. L'ouvrant HS reste en place. Une nouvelle pression sur la touche redémarre la minuterie. La fonction commande uniquement l'ouvrant principal.

2 Programmation de la télécommande infrarouge

2.1 Moteurs de fenêtre – DRIVE axxent DK

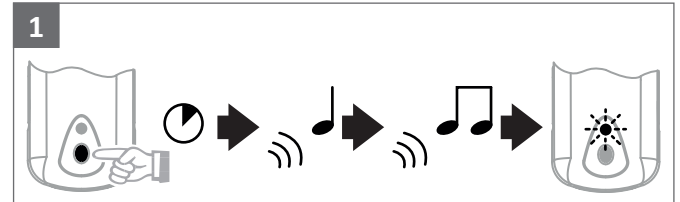


- Programmer : appuyer sur les touches 1, 2, 3, 5 en l'espace de 3 secondes
- Supprimer : appuyer sur les touches 1, 2, 3, 4 en l'espace de 3 secondes
 - La LED s'allume en vert

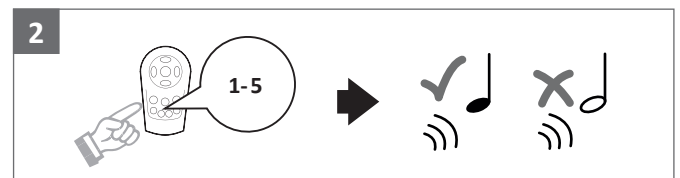


- Sélectionner les fenêtres 1 à 5 :
 - La LED s'éteint après 10 secondes.
 - La télécommande est programmée ou supprimée

2.2 Moteurs de fenêtre – MH10



- Maintenir la touche enfoncée pendant 5 secondes :
 - 1 bip court retentit
 - 2 bips courts retentissent
- Relâcher la touche
 - La LED clignote en rouge

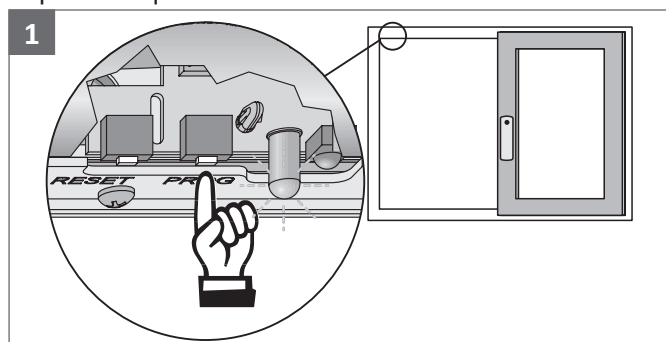


- Sélectionner les fenêtres 1 à 5 :
 - 1 bip court - la télécommande est programmée
 - 1 bip long - la télécommande est supprimée
 - La LED s'éteint après 10 secondes.

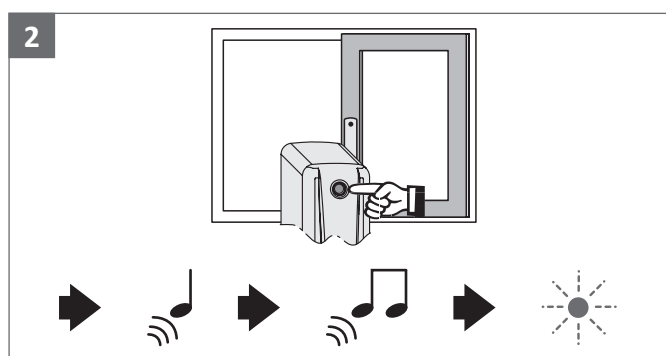
2.3 Moteurs soulevants-coulissants (moteurs HS)

2.3.1 Programmation / suppression de la télécommande

- Plusieurs moteurs HS peuvent être programmés sur un seul et même groupe.
- Chaque ouvrant HS doit être programmé individuellement.
- Jusqu'à 8 télécommandes peuvent être programmés pour chaque moteur HS.



- Appuyer sur la touche « PROG » :
 - La LED clignote en vert



- Maintenir la touche enfoncée pendant 5 secondes :
 - 1 bip court retentit
 - 2 bips courts retentissent
- Relâcher la touche
 - La LED clignote en rouge



- Appuyer 1 x brièvement sur la touche du groupe souhaité :
 - 1 bip court - la télécommande est programmée pour le groupe sélectionné
 - 1 bip long - la télécommande est supprimée pour le groupe sélectionné

2.3.2 Programmation / suppression de la fonction spéciale « Fermeture sans verrouillage »

La fonction spéciale « Fermeture sans verrouillage » permet d'ouvrir l'ouvrant HS à la main.

1. Schéma C : fermer et verrouiller l'ouvrant semi-fixe
2. Amener l'ouvrant HS¹⁾ en position finale (voir instructions d'utilisation du moteur HS).
3. Appuyer sur la touche « PROG »¹⁾ (la LED clignote en vert)
4. Maintenir la touche enfoncée pendant 4 secondes¹⁾ (1 bip court retentit, 2 bips courts retentissent)
5. Relâcher la touche
6. Appuyer sur la touche 1 et la maintenir enfoncée
7. 1 bip court - la fonction spéciale est programmée
1 bip long - la fonction spéciale est supprimée

¹⁾ Pour le schéma C = ouvrant principal

Utilisation de la fonction spéciale



Pour le schéma C, la touche doit être actionnée sur l'ouvrant principal. Il ouvre ou ferme uniquement l'ouvrant principal.

- Fermer sans verrouiller : effleurer brièvement 1 x la touche sur l'ouvrant HS
- Fermer et verrouiller : effleurer brièvement 2 x la touche sur l'ouvrant HS
- Maintenir l'ouvrant HS pendant le déplacement FERMÉ : effleurer brièvement 2 x la touche sur l'ouvrant HS