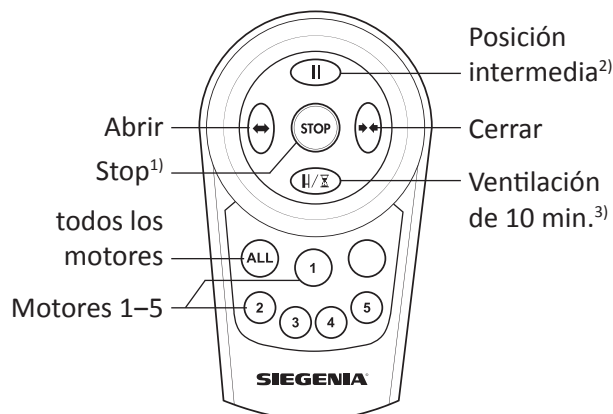


1 Uso con mando a distancia por infrarrojos

- Durante el uso, el mando a distancia por infrarrojos debe estar siempre orientado en dirección al LED:
 - En los motores para ventana, el LED se encuentra en el borde superior del marco.
 - En los motores para correderas elevadoras, el LED se encuentra en el borde inferior del motor para corredera SA.
- Una fuerte radiación solar y luz incidente puede reducir el alcance del mando a distancia.
- Si al pulsar una tecla no se ejecuta ninguna función y el indicador de funcionamiento no se ilumina, se deben cambiar las pilas. Deseche las pilas respetando el medio ambiente. Coloque 2 pilas nuevas del tipo Micro, LR03 o AAA
- Para usar un motor, accione primero el pulsador del grupo programado (**ALL** o **1-5**).



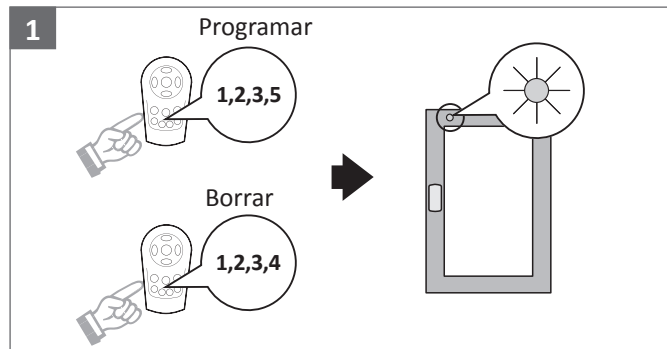
¹⁾ En DRIVE axxent DK la tecla no tiene función

²⁾ En los motores para ventanas la tecla no tiene función.

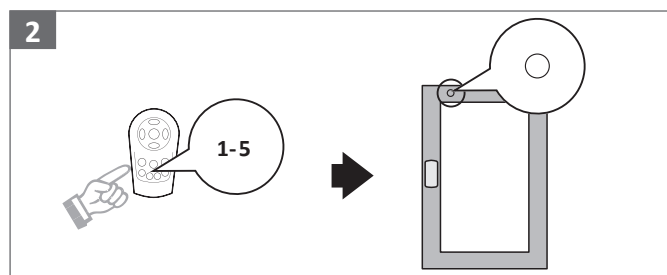
³⁾ Indicación para motores de correderas elevadoras: si se vuelve a presionar el pulsador, se interrumpe el temporizador. La hoja corredera elevadora se detiene. El temporizador se reactiva volviendo a presionar el pulsador. La función sólo controla la hoja activa.

2 Programación del mando a distancia por infrarrojos

2.1 Motores para ventanas – DRIVE axxent DK

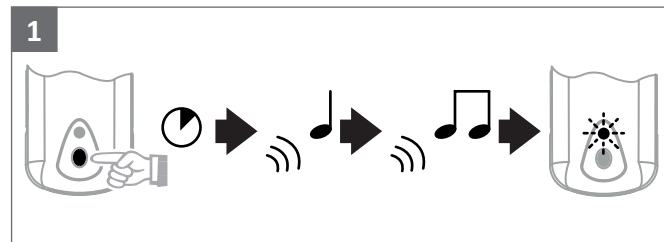


- Programar: pulsar las teclas 1, 2, 3, 5 en el plazo de 3 segundos
- Borrar: pulsar las teclas 1, 2, 3, 4 en el plazo de 3 segundos
 - El LED se pone en verde

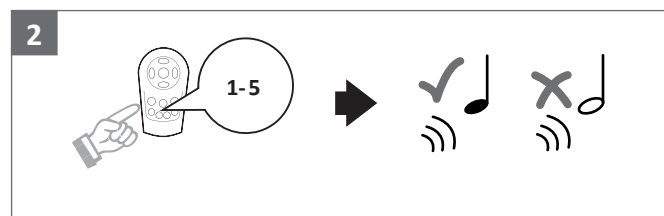


- Seleccione la ventana 1 hasta 5:
 - El LED se apaga tras 10 segundos.
 - El mando a distancia ha sido programado o borrado

2.2 Motores para ventanas – MH10



- Mantenga presionado el pulsador durante 5 segundos:
 - Suena 1 tono de bocina corto
 - Suenan 2 tonos de bocina cortos
- Suelte el pulsador
 - El LED parpadea en rojo

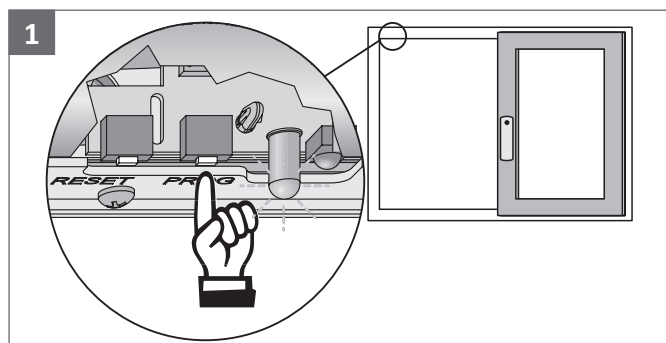


- Seleccione la ventana 1 hasta 5:
 - 1 tono de bocina corto - El mando a distancia ha sido programado
 - 1 tono de bocina largo - El mando a distancia ha sido borrado
 - El LED se apaga tras 10 segundos.

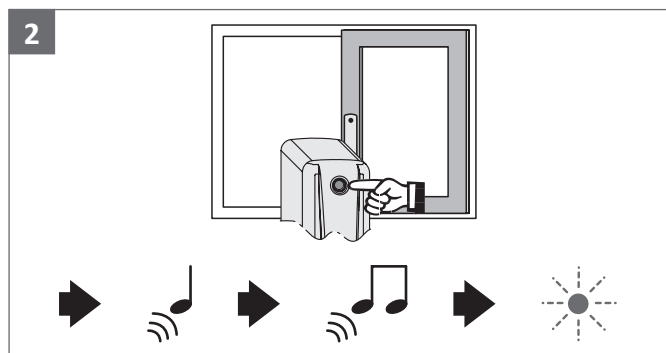
1.3 Motores para correderas elevadoras (motores HS)

1.3.1 Programar/borrar el mando a distancia

- Se pueden programar en un mismo grupo varios motores para correderas elevadoras.
- Cada una de las hojas correderas elevadoras debe ser programada individualmente.
- Por cada motor para corredera elevadora se pueden programar hasta 8 mandos a distancia.



- Presione la tecla "PROG":
 - El LED parpadea en verde



- Mantenga presionado el pulsador durante 5 segundos:
 - Suena 1 tono de bocina corto
 - Suenan 2 tonos de bocina cortos
- Suelte el pulsador
 - El LED parpadea en rojo



- Presione 1 vez brevemente la tecla para el grupo deseado:
 - 1 tono de bocina corto - El mando a distancia ha sido programado para el grupo seleccionado
 - 1 tono de bocina largo - El mando a distancia ha sido borrado para el grupo seleccionado

1.3.2 Programar/borrar la función especial "Cerrar sin bloquear"

La función especial "Cerrar sin bloquear" posibilita abrir manualmente la hoja corredera elevadora.

1. Esquema C: cerrar y bloquear la hoja pasiva
2. Desplazar la hoja corredera elevadora¹⁾ hasta la posición final (véanse las instrucciones de uso del motor para corredera elevadora).
3. Presione la tecla "PROG"¹⁾ (el LED parpadea en verde)
4. Mantenga presionado el pulsador durante 4 s.¹⁾ (suena 1 tono de bocina corto, suenan 2 tonos de bocina cortos)
5. Suelte el pulsador
6. Presione y mantenga presionada la tecla 1 del mando a distancia
7. 1 tono de bocina corto - función especial programada
1 tono de bocina largo - función especial borrada

¹⁾ en esquema C = hoja activa

Uso de la función especial



En el esquema C se debe accionar el pulsador en la hoja activa. Sólo la hoja activa se abre o se cierra.

- Cerrar sin bloquear: pulse brevemente 1 vez el pulsador de la hoja corredera elevadora
- Cerrar con bloqueo: pulse brevemente 2 vez el pulsador de la hoja corredera elevadora
- Detención de la hoja corredera elevadora durante el desplazamiento hacia la posición de cierre: pulse brevemente 2 veces el pulsador de la hoja corredera elevadora