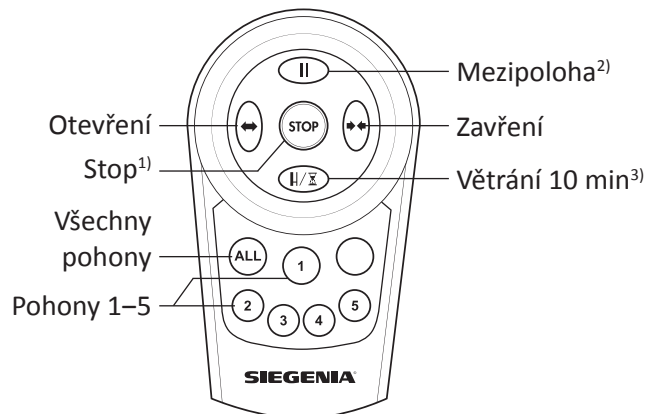


1 Ovládání infračerveným dálkovým ovládáním

- Během ovládání se dálkové ovládání musí vždy směřovat na LED diodu:
 - U okenních pohonů se LED dioda nachází na horním okraji rámu.
 - U zdvižně-posuvných pohonů se LED dioda nachází na spodním okraji posuvného pohonu SA.
- Silné sluneční záření a dopad světla mohou zmenšit dosah dálkového ovládání.
- Pokud při stlačení některého tlačítka dálkového ovládání není provedena žádná funkce a nesvítí indikace funkce, musí se vyměnit baterie. Použité baterie ekologicky zlikvidujte. Vložte 2 nové baterie typu Micro, typ LR03 nebo AAA.
- Pro ovládání pohonu nejprve stiskněte tlačítko zaučované skupiny (**ALL** nebo **1–5**).



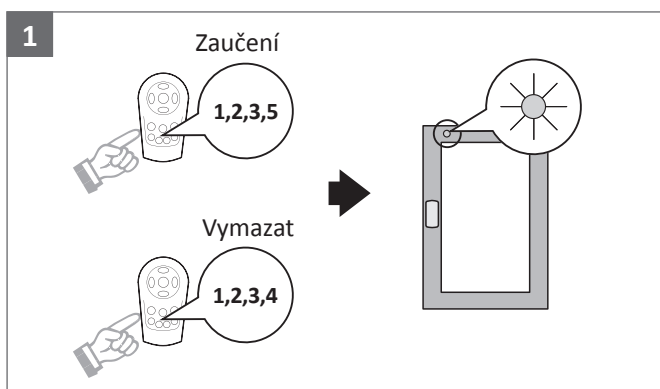
¹⁾ U pohonu DRIVE axxent DK nemá tlačítko žádnou funkci

²⁾ U okenních pohonů nemá tlačítko žádnou funkci.

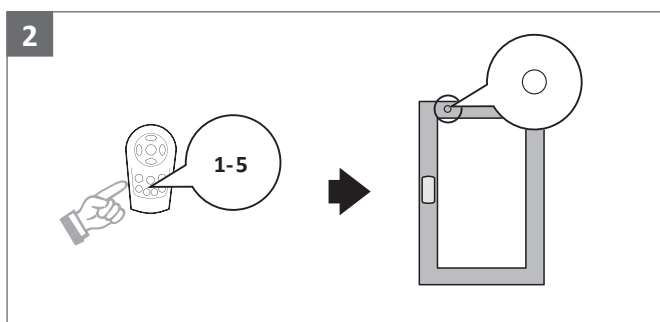
³⁾ Upozornění pro pohony HS: Opakované stisknutí tlačítka přeruší časovač. Zdvíže posuvné křídlo se zastaví. Opakované stisknutí tlačítka opět spustí časovač. Funkce ovládá pouze první křídlo.

2 Programování infračerveného dálkového ovládání

2.1 Okenní pohony – DRIVE axxent DK

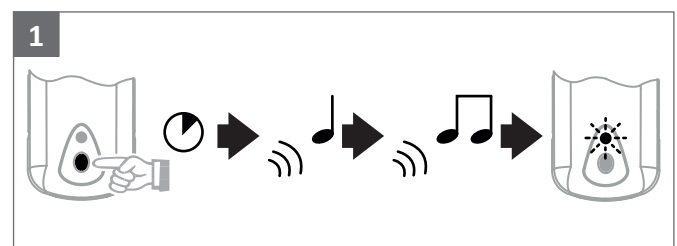


- Zaučení: Stiskněte tlačítka 1, 2, 3, 5 během 3 sekund
- Vymazání: Stiskněte tlačítka 1, 2, 3, 4 během 3 sekund
 - LED svítí zeleně

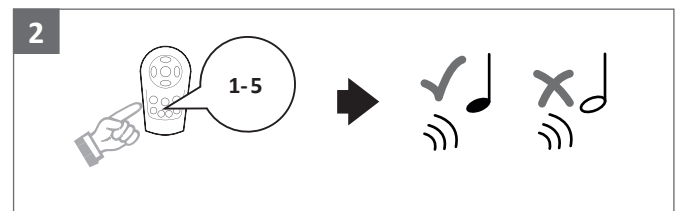


- Zvolte okno 1 až 5:
 - LED zhasne po 10 sekundách
 - Dálkové ovládání je zaučeno, resp. vymazáno

2.2 Okenní pohony – MH10



- Držte tlačítko stisknuté po dobu 5 sekund:
 - Zazní 1 krátký tón
 - Zazní 2 krátké tóny
- Tlačítko pusťte
 - LED bliká červeně

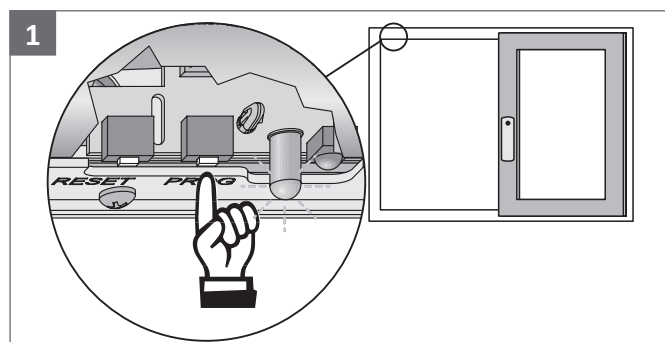


- Zvolte okno 1 až 5:
 - 1 krátký tón – dálkové ovládání je zaučeno
 - 1 dlouhý tón – dálkové ovládání je vymazáno
 - LED zhasne po 10 sekundách

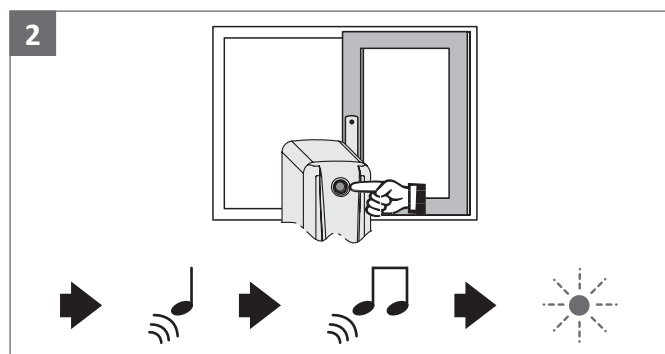
1.1 Zdvížeň-posuvné pohony (pohony HS)

1.1.1 Zaučení/vymazání dálkového ovládání

- Více pohonů HS lze zaučit na stejnou skupinu.
- Každé zdvížeň-posuvné křídlo se musí zaučit samostatně.
- Na jeden pohon HS lze zaučit až 8 dálkových ovládání.



- Stiskněte tlačítko „PROG“:
 - LED bliká zeleně



- Držte tlačítko stisknuté po dobu 5 sekund:
 - Zazní 1 krátký tón
 - Zazní 2 krátké tóny
- Tlačítko pusťte
 - LED bliká červeně



- Stiskněte 1x krátce tlačítko pro požadovanou skupinu:
 - 1 krátký tón – dálkové ovládání je pro zvolenou skupinu zaučeno
 - 1 dlouhý tón – dálkové ovládání je pro zvolenou skupinu vymazáno

1.1.2 Zaučení/vymazání zvláštní funkce „Uzavření bez uzamknutí“

Zvláštní funkce „Uzavření bez uzamknutí“ umožňuje otevření zdvížeň-posuvného křídla ručně.

1. Schéma C: Druhé křídlo zavřete a uzamkněte
2. Zdvížeň-posuvným křídlem¹⁾ odjed'te do koncové polohy (viz Návod na ovládání pohonu HS).
3. Stiskněte tlačítko „PROG“⁽¹⁾ (kontrolka LED bliká zeleně)
4. Držte tlačítko 4 sekundy stisknuté⁽¹⁾ (zazní 1 krátký tón, zazní 2 krátké tóny)
5. Tlačítko pusťte
6. Stiskněte na dálkovém ovládání tlačítko 1 a držte je stisknuté
7. 1 krátký tón – zvláštní funkce je zaučena
1 dlouhý tón – zvláštní funkce je vymazána

¹⁾ u schéma C = první křídlo

Ovládání zvláštní funkce



U schéma C se musí stisknout tlačítko na prvním křídle. Otevírá, resp. zavírá se také pouze první křídlo.

- Zavření bez uzamknutí:
Stiskněte 1x krátce tlačítko na zdvížeň-posuvném křídle
- Zavření s uzamknutím:
Stiskněte 2x krátce tlačítko na zdvížeň-posuvném křídle
- Zastavení zdvížeň-posuvného křídla během zavírání:
Stiskněte 2x krátce tlačítko na zdvížeň-posuvném křídle