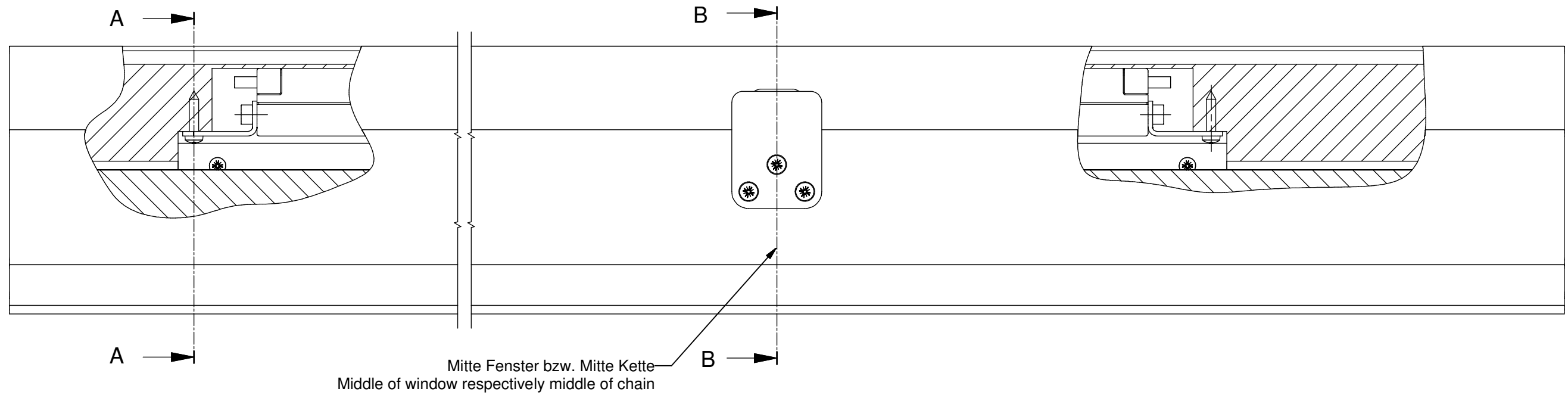
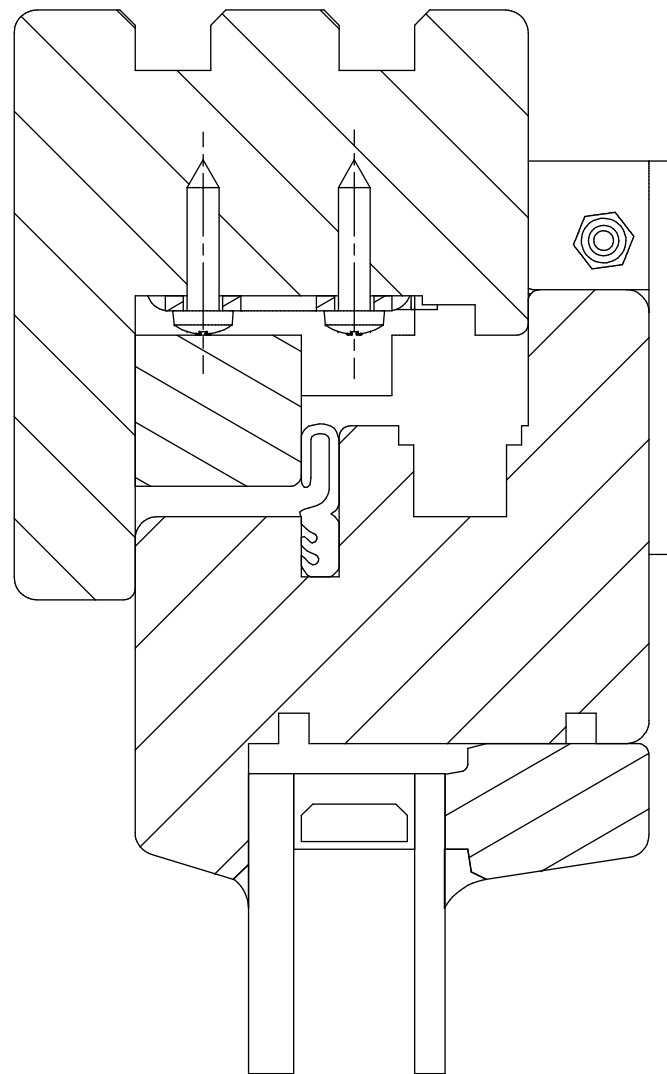


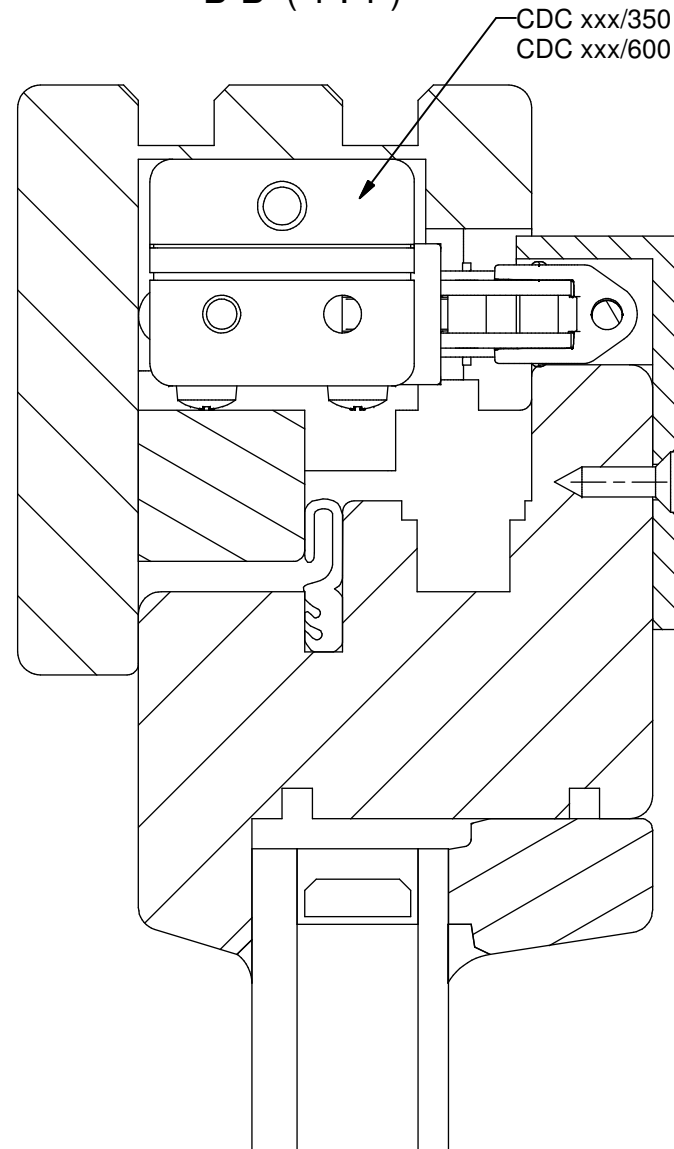
Cable for 24V DC power-supply; connection right or left chosen by customer respectively able to loop through



A-A (1:1)



B-B (1:1)



Montagehinweise / Instruction advice

Erforderliche Kettenart (Standard- oder Seitenbogenkette) in Abhängigkeit von der Flügelhöhe sowie Öffnungsweite siehe Produktinformation. Dargestellter Montagevorschlag gilt für alle CDC Antriebe mit einem Kettenhub bis max. 600mm.

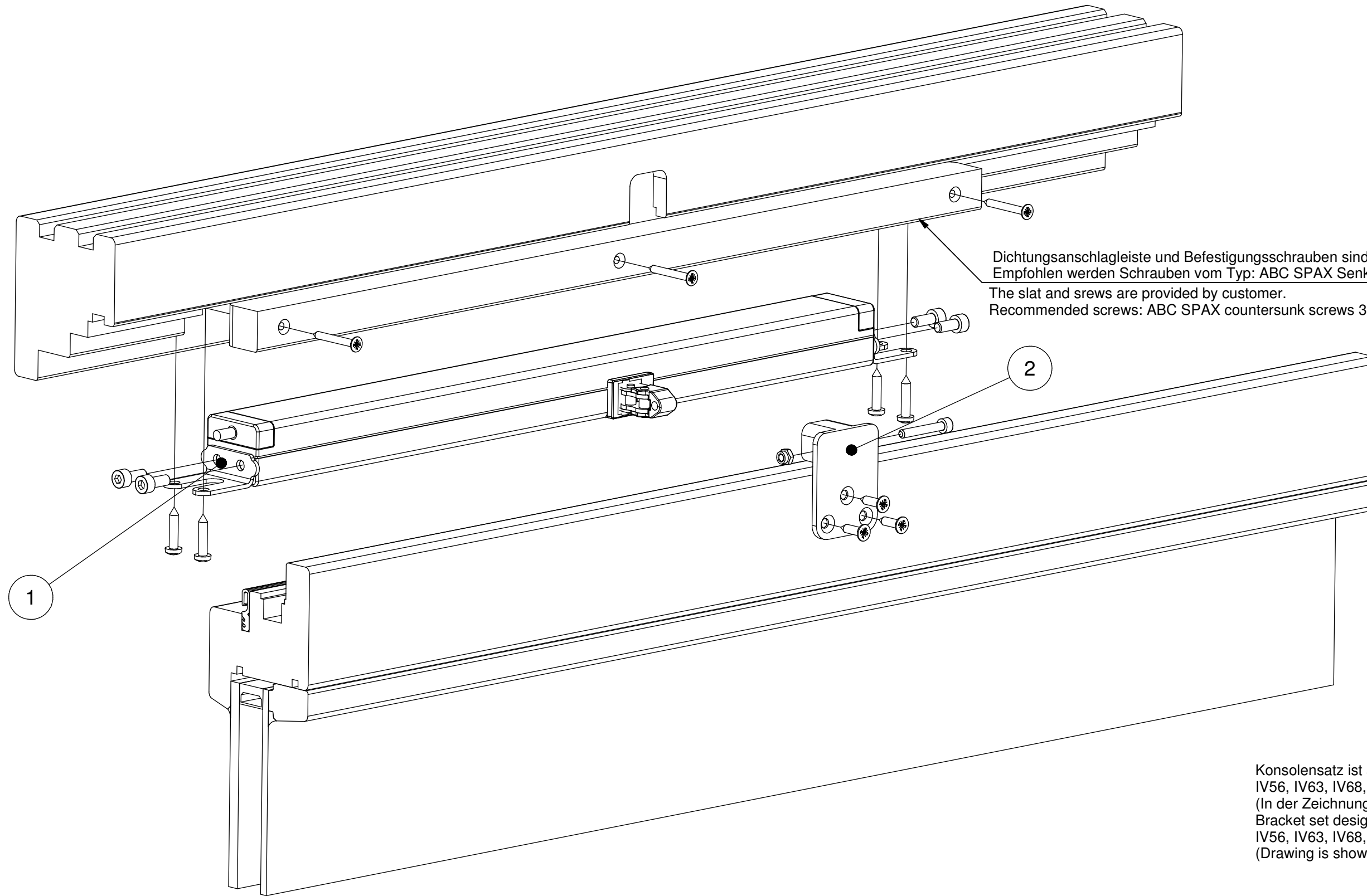
Required chaintype (standard or side-bow chain) in dependence on sash-height and opening width see product info. Drawn mounting proposal applies to all CDC drives with max. 600mm chain stroke.



Sicherheitshinweise / Safety Notes

Bei ein- oder auswärtsgehenden Kippflügeln, muss zusätzlich zum Fensterantrieb eine Fangschere angebracht werden, welche die Kippbewegung des Fensterflügels nach dem Aushängen des Antriebes, z.B. zum Fensterputzen, begrenzt (Fangstellung) und den Flügel gegen Herunterkippen sichert. Diese Fangstellung muss etwas größer sein, als die Öffnungsweite des Antriebes. Die Fangschere sollte bereits vor Beginn der Antriebsmontage angebracht werden!

A safety shear has to be installed in addition to the window drive at hoppers, opening inwards or outwards, which is to limit (arresting position) tilting motion of the hopper after the drive is unhinged, e.g. for window cleaning, and it is to protect the wing against tilting down. Arresting position must be a little larger than opening width of the drive. The safety shear should be already installed before the drive is mounted!

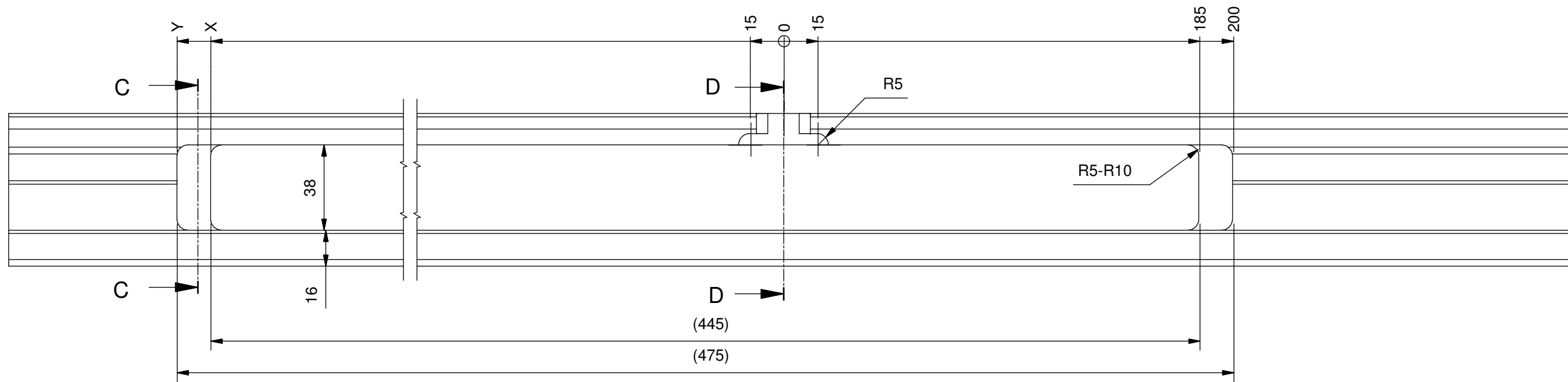


Dichtungsanschlagleiste und Befestigungsschrauben sind bauseitig zu stellen.
 Empfohlen werden Schrauben vom Typ: ABC SPAX Senkschrauben 3,5 x 30 - A2
 The slat and screws are provided by customer.
 Recommended screws: ABC SPAX countersunk screws 3,5 x 30 made from stainless steel

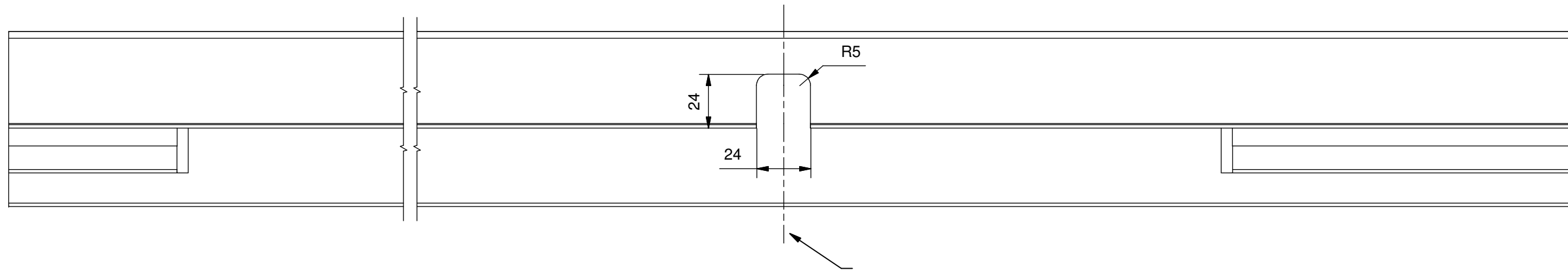
Konsolensatz ist ausgelegt für:
 IV56, IV63, IV68, IV78 und IV92
 (In der Zeichnung ist IV68 dargestellt)
 Bracket set designed for:
 IV56, IV63, IV68, IV78 und IV92
 (Drawing is shown IV68)

Pos.	Art.-Nr.: / Ord.-No.:	Bezeichnung / Designation
1	25.AAD.KS	Rahmenkonsole / frame bracket CDC-FB001
2	25.AAE.KS	Flügelkonsole / sash bracket CDC-SB001
	25.AAA.KS	Komplettsatz / complete-set CDC-BS001-IF1 bestehend aus / consisting of: Pos. 1+2

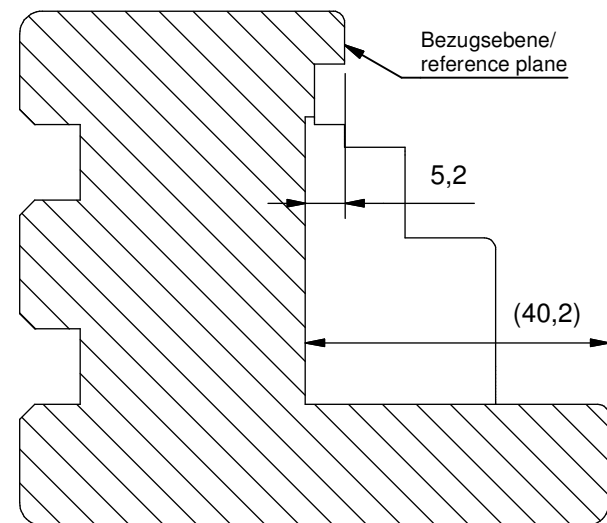
Ausfräsung 1 Blendrahmen - Milling template 1 outer-frame
 für Antrieb CDC xxx/350 und CDC xxx/600 - for drive CDC xxx/350 and CDC xxx/600



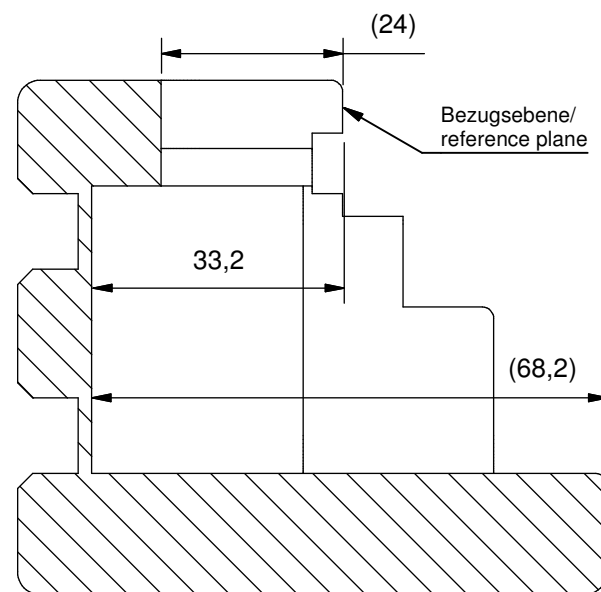
Ausfräsung 2 Blendrahmen - Milling template 2 outer-frame
 für Kettenaustritt CDC xxx/350 und CDC xxx/600 - for chain-vent CDC xxx/350 and CDC xxx/600



C-C (1:1)



D-D (1:1)



Antriebstyp / drive-type	X	Y
CDC xxx/350	260	275
CDC xxx/600	385	400