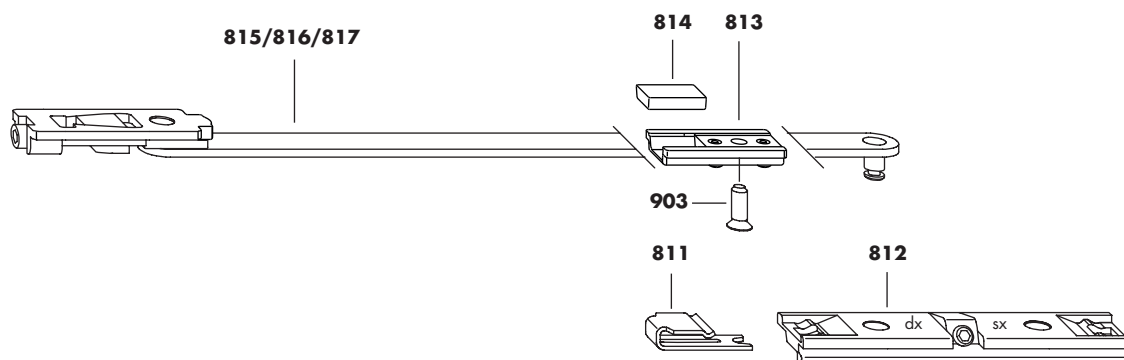


# Accessori ALU

Limitatore di apertura ALU con molla di sicurezza



Pos.	Pezzo/i	Descrizione		Codice materiale		Codice materiale
<b>Limitatore di apertura ALU corto</b>						
811	1	limitatore di apertura ALU corto	1	MSBR0100-100010	50	MSBR0100-100050
811	1	molla				
812	1	supporto forbice				
813	1	supporto				
814	1	compensatore limitatore fine corsa				
815	1	limitatore di apertura ALU corto				
<b>Limitatore di apertura ALU axcent corto</b>						
811	1	limitatore di apertura ALU axcent corto	1	MSBR0150-100010	50	MSBR0150-100050
811	1	molla				
812	1	supporto forbice				
813	1	supporto				
814	1	compensatore limitatore fine corsa				
816	1	limitatore di apertura ALU axcent corto				
<b>Limitatore di apertura ALU lungo</b>						
811	1	limitatore di apertura ALU lungo	1	MSBR0120-100010	50	MSBR0120-100050
811	1	molla				
812	1	supporto forbice				
813	1	supporto				
814	1	compensatore limitatore fine corsa				
817	1	limitatore di apertura in ALU lungo				
903	1	<b>Vite a testa svasata M5 x 19</b> Utilizzare per ante con cavità (vedi fig. 1)	1	800867	40	257562

Con riserva di modifiche tecniche e di colore

## Campo di applicazione

(osservare assolutamente le indicazioni del fornitore di sistema)

			Finestre/portefinestre	
			min	max
Larghezza anta (mm)	limitatore di apertura ALU corto		da 450	a 1000
Larghezza anta (mm)	limitatore di apertura ALU axcent corto		da 600	a 1000
Larghezza anta (mm)	limitatore di apertura ALU lungo		da 1001	fino a 1600

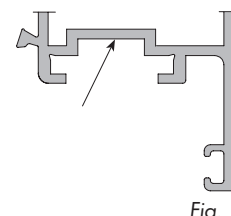


Fig. 1

## Indice

Campo di applicazione .....	pagina 1	Istruzioni di montaggio (I).....	pagina 3
Avvertenze importanti .....	pagina 2	Istruzioni di montaggio (II).....	pagina 4

**Schema di montaggio**  
H48.ZUBHLS017it

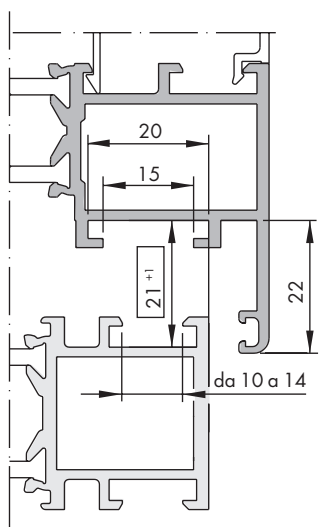
H48.ZUBHLS017it/O

## Avvertenze importanti

- Osservare la nostra info prodotto «Ferramenta per apertura ad anta-ribalta per finestre e portefinestre».
- Per la ferramenta descritta nel presente schema di montaggio è vincolante quanto indicato a pag. 1 sul campo di applicazione. Osservare anche le indicazioni riportate negli schemi di montaggio sotto indicati.
- I particolari ferramenta descritti in questo schema di montaggio sono realizzati in materiale inossidabile. Non ne è consentito l'utilizzo in ambienti con atmosfera aggressiva e corrosiva.
- Montare tutta la ferramenta a regola d'arte secondo le istruzioni di montaggio alle pagg. 3 e 4.
- Trattare superficialmente finestre e porte solo prima del montaggio dei particolari ferramenta. Un successivo trattamento di finitura potrebbe limitare la funzionalità dei particolari ferramenta. In questo caso decade l'obbligo di garanzia.
- Per lo spessoramento dei vetri osservare le direttive nazionali in merito.
- Non utilizzare sigillanti contenenti reticolanti acetici e acidi, poiché potrebbero causare la corrosione della ferramenta.
- Tenere pulite tutte le scanalature da depositi o sporco.

## Esclusione di responsabilità

Non rispondiamo di malfunzionamenti e danni né della ferramenta né delle finestre o portefinestre sulle quali è montata riconducibili a capitolati incompleti, alla mancata osservanza del presente schema di montaggio o a forzature della ferramenta (per esempio utilizzo non conforme).



Per gli accessori della ferramenta ALU di SIEGENIA sono valide le stesse indicazioni sull'LM euronut per i profili in alluminio per finestre e portefinestre.

Osservare inoltre le indicazioni fornite dal produttore del sistema.

LM euronut

# Limitatore di apertura ALU con molla di sicurezza – Istruzioni di montaggio (I)

## Istruzioni di montaggio (esempio DIN destro)

- Anta**
- A** Premere a fondo il compensatore limitatore fine corsa (**814**) nel supporto (**813**) (vedi fig. 2).
  - B** Inserire il supporto (**813**) sul lato chiusura inferiore orizzontalmente nella cava anta, posizionare secondo le quote (vedi tabella e figura 4) e fissare con viti filettate. Nell'anta con cavità  $\varnothing 4,2$  preforare e fissare il supporto (**813**) con una vite a testa svasata M5 x 19 (**903**) (PZ2) (momento torcente 2,5 Nm). Spessorare il supporto in cantiere (**813**).
  - C** Inserire orizzontalmente l'elemento di guida del limitatore di apertura ALU (**815/816/817**) sul lato chiusura inferiore nella cava anta (fig. 4).

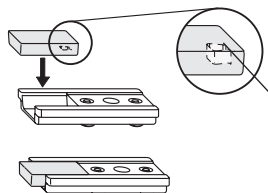


Fig. 2

Nota: la cava nel compensatore limitatore fine corsa (**814**) deve essere spinta verso il basso nel supporto (**813**) come da figura a lato.

- Telaio**
- A** Inserire a scatto la molla (**811**) sul supporto forbice (**812**) nella posizione di premontaggio DIN destro/sinistro (fig. 3).
  - B** Inserire il supporto forbice (**812**) nella cava telaio, posizionare secondo la quota X (vedi tabella e figura 4) e bloccare con una vite filettata (momento torcente  $2,5 \pm 0,25$  Nm).
- solo per  
axxent PLUS
- B** Inserire il supporto forbice (**812**) nella cava telaio e spingerlo contro il supporto d'angolo ALU axxent PLUS dx/sx (senza figura), infine bloccarlo con una vite filettata (momento torcente  $2,5 \pm 0,25$  Nm).

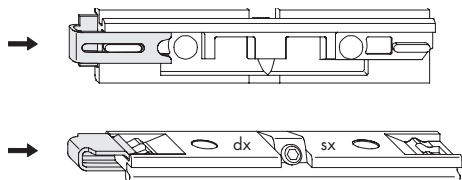


Fig. 3

Angolo di apertura Quote in mm	90° ALU 2200/5200 200/300		90° axxent ALU PLUS	
	X	Y	X	Y
	Limitatore di apertura ALU corto FB 450 - 1000	60	104	-
Limitatore di apertura ALU axxent corto FB 600 - 1000	-	-	(137)	156
Limitatore di apertura ALU lungo FB 1001 - 1600	124	208	(137)	218

### Montaggio del limitatore di apertura ALU sul lato cerniera inferiore (BSU)

#### **AVVERTENZA** Pericolo di lesioni dovute alla caduta dell'anta!

- Montare il limitatore anta ALU solo sul lato cerniera inferiore.

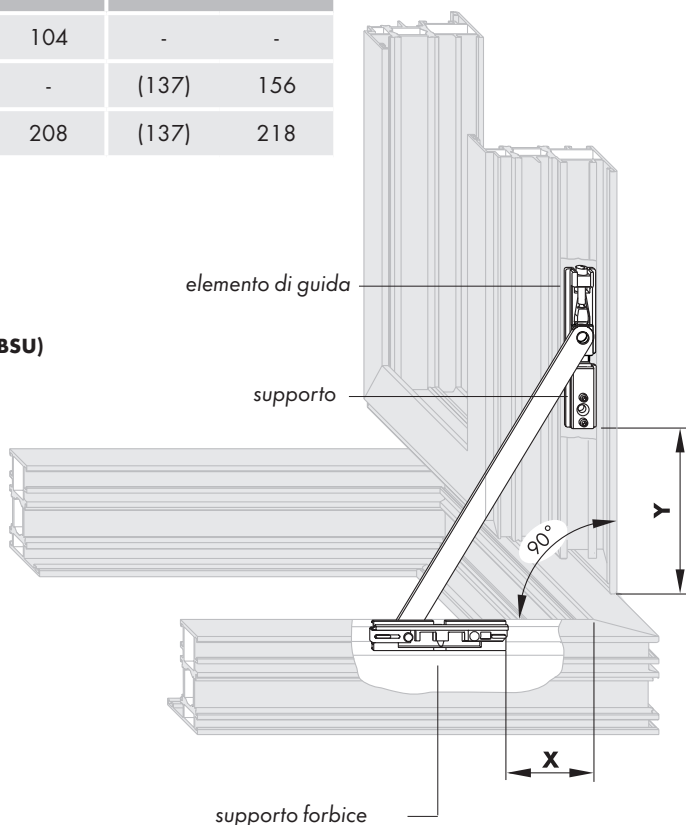
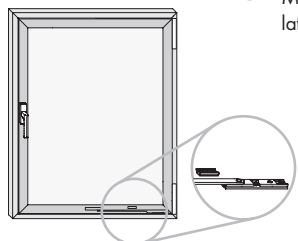
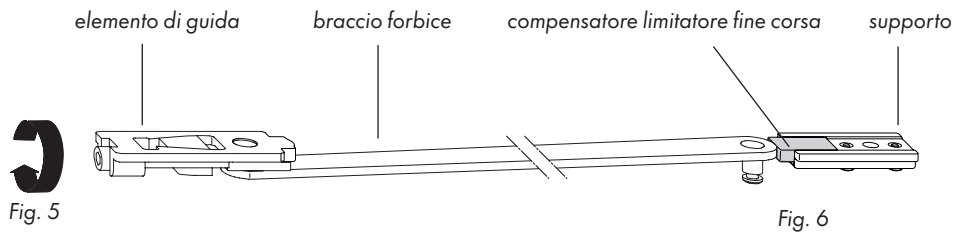


Fig. 4

# Limitatore di apertura ALU con molla di sicurezza – Istruzioni di montaggio (II)

## Trasporto sicuro

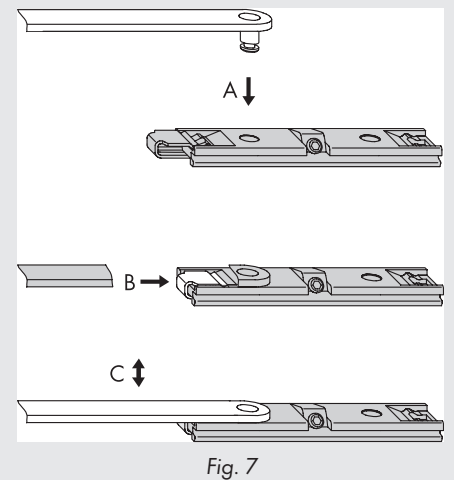
- Anta**
- A** Inserire il braccio forbice del limitatore di apertura ALU (815/816/817) sul compensatore limitatore fine corsa (814) nel supporto (813) (fig. 6).
- B** Stringere la vite a testa cilindrica sull'elemento di guida per evitarne lo spostamento (fig. 5).



## Montaggio finale (esempio DIN destro)

### Aggancio dei limitatori anta (fig. 7)

- A** Inserire il perno di arresto del limitatore di apertura ALU corto/lungo (815/816/817) nell'apposito foro DIN destro/sinistro del supporto forbice (812).
- B** Fare scattare la molla (811) nel supporto forbice (812) fino a raggiungere la posizione finale.
- C** Fare attenzione che il perno di arresto dei limitatori anta ALU corto/lungo (815/816/817) sia bloccato.



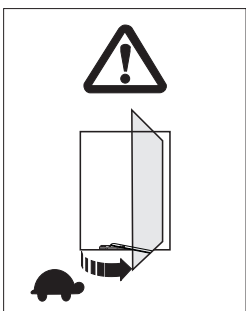
## Registrazione

**Registrare la vite a testa cilindrica che si trova sull'elemento di guida per frizionare bene l'anta.**

**Effetto frenante:** registrare avvitando o svitando la vite a testa cilindrica sull'elemento di guida (fig. 5).

**Attrezzo:** cacciavite esagonale  $\diamond$  4 mm.

## Portare l'anta nella posizione finale



### ⚠ AVVERTENZA

**Pericolo di lesioni e danni (rottura del supporto) causate dalla caduta dell'anta in caso di apertura non corretta.**

- Non sbattere l'anta contro il telaio o contro un'altra anta quando si apre il serramento
- Accompagnare lentamente l'anta nella posizione finale
- Non spalancare mai l'anta in maniera incontrollata