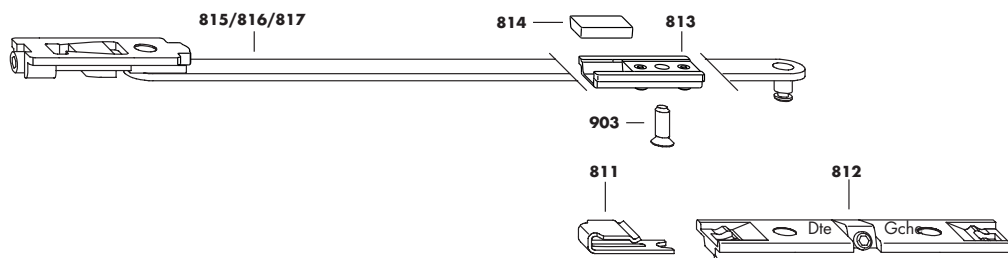
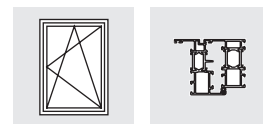


Accessoires ALU

Compas d'arrêt ALU avec amortissement



Pos.	Qté.	Désignation d'article		Référence		Référence
	1	Compas d'arrêt ALU court	1	MSBR0100-100010	50	MSBR0100-100050
811	1	Ressort				
812	1	Palier de compas				
813	1	Butée				
814	1	Pièce remplissage amort. fin de course				
815	1	Compas d'arrêt ALU court				
	1	Compas d'arrêt ALU axxent court	1	MSBR0150-100010	50	MSBR0150-100050
811	1	Ressort				
812	1	Palier de compas				
813	1	Butée				
814	1	Pièce remplissage amort. fin de course				
816	1	Compas d'arrêt axxent court				
	1	Compas d'arrêt ALU long	1	MSBR0120-100010	50	MSBR0120-100050
811	1	Ressort				
812	1	Palier de compas				
813	1	Butée				
814	1	Pièce remplissage amort. fin de course				
817	1	Compas d'arrêt ALU long				
903	1	Vis fraisée M5 x 19 À utiliser si rainure d'ouvrant avec évidement (Voir schéma 1)	1	800867	40	257562

Sous réserve de modifications techniques et de variations de couleur

Champs d'application

(Les instructions du profileur doivent impérativement être respectées)

		Largeur d'ouvrant (mm) Fenêtres/portes-fenêtres
Compas d'arrêt ALU court	KPS	≥ 450 ≤ 1 000
	KPW	≥ 700 ≤ 1 000
Compas d'arrêt ALU axxent PLUS court	KPS	≥ 600 ≤ 1 000
	KPW	≥ 850 ≤ 1 000
Compas d'arrêt ALU long		> 1 000 ≤ 1 600

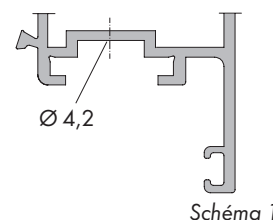


Schéma 1

Table des matières

Champs d'application	Page 1
Remarques importantes.....	Page 2
Instructions de montage (I).....	Page 3
Instructions de montage (II).....	Page 4

Les autres indications et prescriptions/remarques supplémentaires sur le produit et la garantie (directives : VHBH, TBDK et VHBE) sont à reprendre impérativement dans le catalogue technique Aluminium (H4006.3042FR).

Plan de pose
H48.ZUBHLS017fr

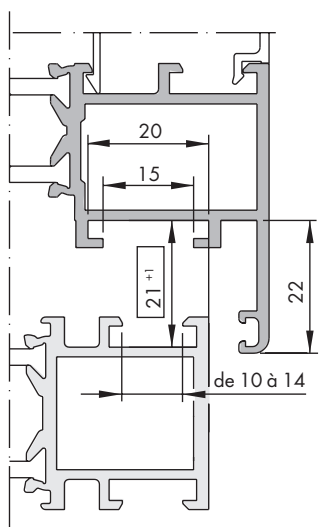
H48.ZUBHLS017fr/2

Remarques importantes

- Tenir compte de notre information produit « Ferrures oscillo-battantes pour fenêtres et portes-fenêtres ».
- Les indications en page 1 concernant les champs d'application doivent être impérativement respectées pour la ferrure figurant sur ce plan de pose.
Également respecter les indications des plans de pose cités ci-dessous.
- Les pièces mentionnées sur ce plan de pose sont en matière inoxydable.
Elles ne doivent pas être utilisées dans des environnements agressifs, favorisant la corrosion.
- Monter toutes les pièces des ferrures selon les règles des instructions de montage en pages 3 et 4.
- Le traitement éventuel de surface des fenêtres et portes-fenêtres doit se faire avant le montage de la ferrure.
Un traitement de surface effectué ultérieurement pourrait perturber le fonctionnement des pièces de la ferrure.
Nous nous dégageons dans ce cas de toute responsabilité.
- Lors du calage, se conformer à la directive technique n° 3 « Calage d'unités vitrées » des professions de la vitrerie.
- Ne pas utiliser de matière isolante à base d'acide pouvant entraîner la corrosion des pièces.
- Dégager les feuillures de tout dépôt et salissure.

Exclusion de la garantie

Nous déclinons toute responsabilité dans le cas de dysfonctionnements et de dégradation des ferrures, ainsi que des fenêtres et portes-fenêtres qui en sont équipées, imputables à un manque d'information lors de l'appel d'offre, à un non-respect du présent plan de pose ou à



Les indications relatives à la rainure euro LM pour les profils aluminium pour fenêtres et portes-fenêtres s'appliquent aux accessoires pour ferrures ALU SIEGENIA.

De plus, tenir compte des indications du profileur.

LM rainure euro

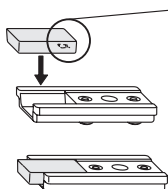
Compas d'arrêt ALU avec amortisseur - Instructions de montage (I)

Instructions de montage (exemple DIN dte)

Ouvrant

- A** Enfoncez la pièce de remplissage de l'amortisseur de fin de course (**814**) dans la butée (**813**) (voir schéma 2).
- B** Insérez horizontalement la butée (**813**) dans la rainure d'ouvrant, côté poignée inférieur, positionner selon les indications de dimensions (voir tableau et schéma 4) et fixer à l'aide de vis auto-perceuses. Pour les rainures d'ouvrant avec évidement, réaliser un préperçage $\varnothing 4,2$ et fixer la butée (**813**) avec une vis fraisée M5 x 19 (**903**) (PZ2) (couple de serrage 2,5 Nm). Garnissage de la butée (**813**) par le fabricant.
- C** Insérer la pièce de guidage du frein d'ouvrant ALU (**815/816/817**) horizontalement dans la rainure d'ouvrant, côté poignée inférieur (schéma 4).

Schéma 2

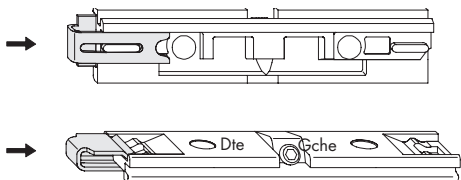


Remarque : la rainure sur la pièce de remplissage de l'amortisseur de fin de course (**814**) doit être, comme sur le schéma ci-contre, poussée vers le bas dans la butée (**813**).

Dormant

- A** Clipser le ressort (**811**) en position de pré montage DIN dte/gche sur le palier de compas (**812**) (schéma 3).
 - B** Insérer le palier de compas (**812**) dans la rainure de dormant selon la dimension X (voir tableau et schéma 4), positionner et serrer à l'aide d'une vis pointeau (couple de serrage $2,5 \pm 0,25$ Nm).
- uniquement pour axcent PLUS*
- B** Insérer le palier de compas (**812**) dans la rainure de dormant et le glisser contre le palier d'angle dte/gche ALU axcent PLUS (non représenté), puis serrer à l'aide d'une vis pointeau (couple de serrage $2,5 \pm 0,25$ Nm).

Schéma 3

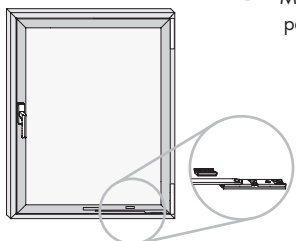


Angle d'ouverture	Dimensions en mm	90°		90°	
		ALU 2200/5200		ALU axcent PLUS	
		X	Y	X	Y
Compas d'arrêt ALU court	KPS FB $\geq 450 \leq 1000$	60	104	-	-
	KPW FB $\geq 700 \leq 1000$				
Compas d'arrêt ALU axcent PLUS court	KPS FB $\geq 600 \leq 1000$	-	-	(137)	156
	KPW FB $\geq 850 \leq 1000$				
Compas d'arrêt ALU long	FB $> 1000 \leq 1600$	124	208	(137)	218

Montage du compas d'arrêt ALU côté paumelles inférieur (BSU)

Avertissement Risques de blessure en cas de chute de l'ouvrant de fenêtre !

- Monter le compas d'arrêt ALU uniquement sur le côté paumelles inférieur.

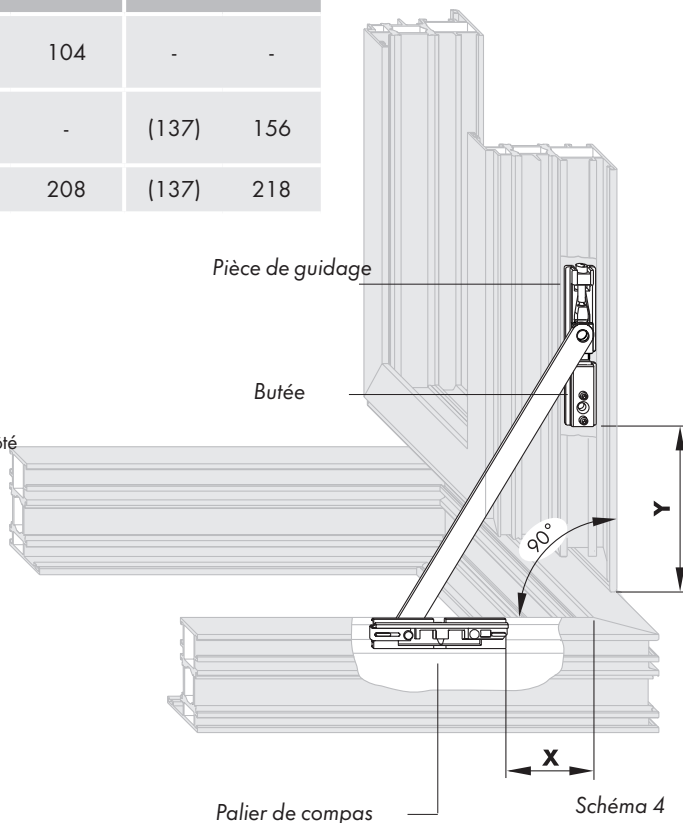


Pièce de guidage

Butée

Palier de compas

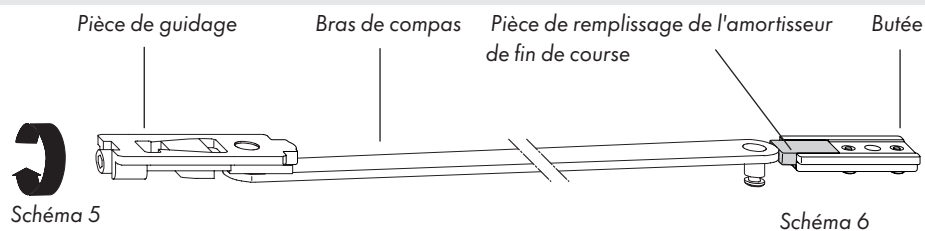
Schéma 4



Compas d'arrêt ALU avec amortisseur - Instructions de montage (II)

Sécurité de transport

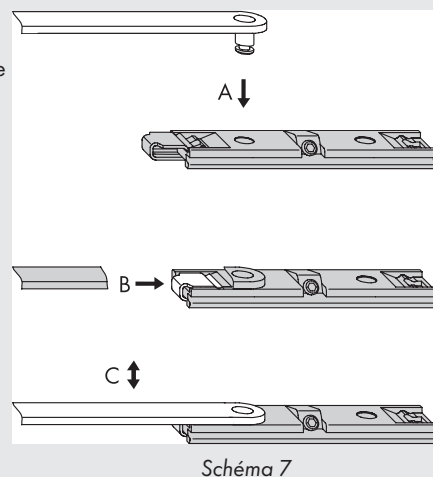
- Ouvrant**
- A** Pousser le bras de compas du compas d'arrêt ALU (815/816/817) sur la pièce de remplissage de l'amortisseur de fin de course (814) dans la butée (813) (schéma 6).
 - B** Serrer la vis cylindrique de la pièce de guidage pour la bloquer (schéma 5).



Montage final (exemple DIN dte)

Accrochage du compas d'arrêt (schéma 7)

- A** Axe de blocage du compas d'arrêt ALU court/long (815/816/817) Insérer dans le perçage DIN dte/gche prévu à cet effet sur le palier de (812).
- B** Enclencher le ressort (811) en position finale dans le palier de compas (812).
- C** Veiller à ce que l'axe de blocage du compas d'arrêt ALU court/long (815/816/817) soit bloqué.



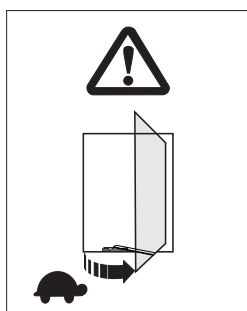
Réglage

La vis cylindrique de la pièce de guidage doit être réglée de façon à obtenir un frein d'OF sensible.

Action de frein : À régler sur la pièce de guidage en serrant ou desserrant la vis cylindrique (schéma 5).

Outil : Tournevis hexagonal \varnothing 4 mm.

Ouverture de l'ouvrant de fenêtre en position finale



⚠ Avertissement

Risque de dommages corporels et matériels (rupture de palier) par la chute de l'ouvrant en cas d'ouverture en dehors des prescriptions.

- Ne pas laisser l'ouvrant buter contre le dormant ou un autre ouvrant lors de son ouverture
- Conduire lentement l'ouvrant à la main jusqu'en position finale
- Ne jamais laisser l'ouvrant s'ouvrir de manière incontrôlée