

# Sección horizontal Esquema 431

\* Las plantillas están confeccionadas a cámara de 4mm. Según el sistema de perfiles pegar el distanciador hasta un grosor máx. de 4mm.

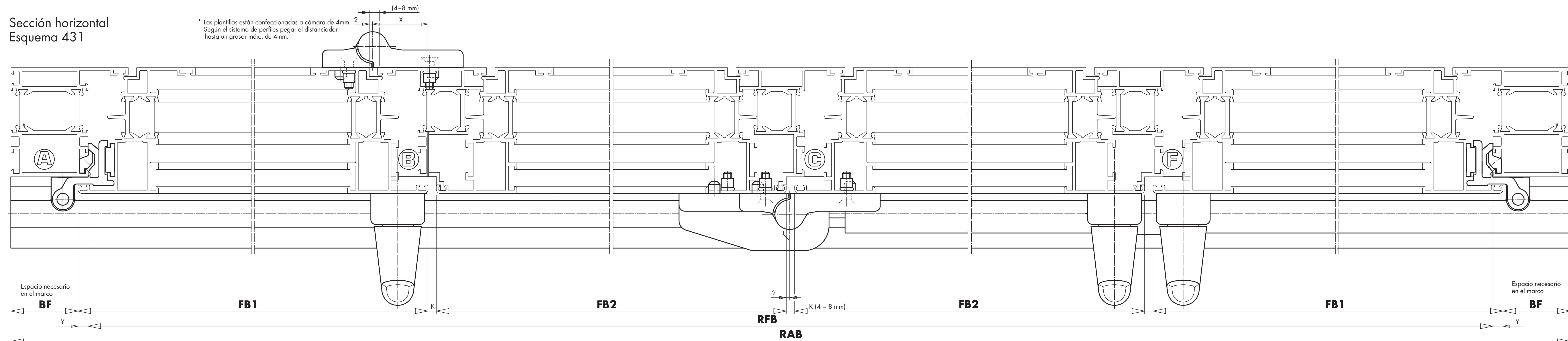


Tabla de definición del FB (ancho de hoja)

Esquema	FB
321, 330	$FB1 = \frac{RFB + (2 \cdot Y) - (2 \cdot K) + A}{3}$
431	$FB1 = \frac{RFB + (2 \cdot Y) - (3 \cdot K) + (2 \cdot A)}{4}$
541, 550, 532	$FB1 = \frac{RFB + (2 \cdot Y) - (4 \cdot K) + (2 \cdot A) + 12}{5}$
651, 633	$FB1 = \frac{RFB + (2 \cdot Y) - (5 \cdot K) + (2 \cdot A) + 24}{6}$
761, 770, 743	$FB1 = \frac{RFB + (2 \cdot Y) - (6 \cdot K) + (3 \cdot A) + 24}{7}$

$A = (2 \cdot X) + K + 12$   
 $FB2 = FB1 - A$   
 $FB3 = FB1 - 12$

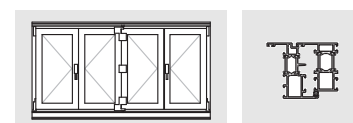
**Atención:** Las medidas enmarcadas deben respetarse. De otra forma esto podría conllevar peligro para el usuario o peligro de dañar la carpintería.



BF = Espacio necesario en el marco  
 K = Distancia entre hojas

## FS-PORTAL LM

Herraje para puertas correderas plegables para elementos de aluminio con euro-ranura



### ... con ventajas decisivas:

- Con guía hacia arriba o hacia abajo con el mismo juego de perfiles
- Estabilidad del carril de rodadura con altura de zapata óptima
- Múltiples posibilidades de regulación
- Marcha suave mediante carro de 4 ruedas con rodamientos de bolas
- Montaje racional

### Campos de aplicación

Ancho de hoja (mm)	330 <sup>1)</sup> hasta 900
Altura de la hoja (mm)	850 hasta 2.400
Ancho exterior de marco (mm)	Según el sistema de perfil y el esquema, deducirlo de los anchos de hoja
Peso de la hoja (kg)	máx. 80
Altura ala de hoja (mm)	10 hasta 16 <sup>2)</sup>

- 1) Hoja de peso lo más grande posible: 600 kg.
- 2) 7 - 9 mm de altura de ala de hoja con placas de soporte FS-PORTAL LM bajo demanda

Para el herraje de SIEGENIA AUBI FS-PORTAL LM rigen los campos de aplicación arriba indicados. Además, se aplicarán los datos de los fabricantes de perfiles o de los propietarios del sistema, especialmente aquellos sobre las posibles limitaciones en las dimensiones de las hojas, el número máx. de hojas por elemento, el peso de la hoja y la distancia entre cierres. Si existen normativas de fabricación o normas de mecanizado especiales, éstas deberán ser cumplidas expresamente.

Nota sobre las instrucciones de montaje > LMes1361 set de cremas M6 / set de cremas FBS M6  
 > LMes1362 LM4200DK herraje oscilobatiente con fijación  
 > LMes1364 LM4200D herraje para hoja practicable con fijación

Indicación para el montaje:  
 Si se ha planeado una conexión de pared de 90° para la instalación en el extremo del paquete plegable, se debería prever un marco más ancho y una manilla LM extraíble.

Instrucciones de montaje  
H48.FSLM5000ES

### FS-PORTAL LM Listado de esquemas

#### Esquema 220°



1) Paso a través de la 1.ª hoja plegable  
 2) Hojas plegables  
 0) Hojas de paso<sup>1)</sup>

#### Esquema 321



2) Hojas plegables  
 1) Hojas de paso<sup>1)</sup>

#### Esquema 431



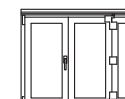
3) Hojas plegables  
 1) Hoja de paso<sup>1)</sup>

#### Esquema 541



4) Hojas plegables  
 1) Hoja de paso<sup>1)</sup>

#### Esquema 651



5) Hojas plegables  
 1) Hoja de paso<sup>1)</sup>

#### Esquema 761



6) Hojas plegables  
 1) Hoja de paso<sup>1)</sup>

**Nota:** Todos los esquemas pueden realizarse colocados simétricamente en el lado opuesto.

- 1) Paso a través de la 1.ª hoja plegable
- 2) p. ej. A = punto A simétricamente reflejado, etc.

#### Esquema 330



3) Hojas plegables  
 0) Hojas de paso<sup>1)</sup>

#### Esquema 440°



4) Hojas plegables  
 0) Hojas de paso<sup>1)</sup>

#### Esquema 550



5) Hojas plegables  
 0) Hojas de paso<sup>1)</sup>

#### Esquema 660°



6) Hojas plegables  
 0) Hojas de paso<sup>1)</sup>

#### Esquema 770



7) Hojas plegables  
 0) Hojas de paso<sup>1)</sup>

#### Esquema 532



3+2) Hojas plegables  
 0) Hojas de paso<sup>1)</sup>

#### Esquema 633



3+3) Hojas plegables  
 0) Hojas de paso<sup>1)</sup>

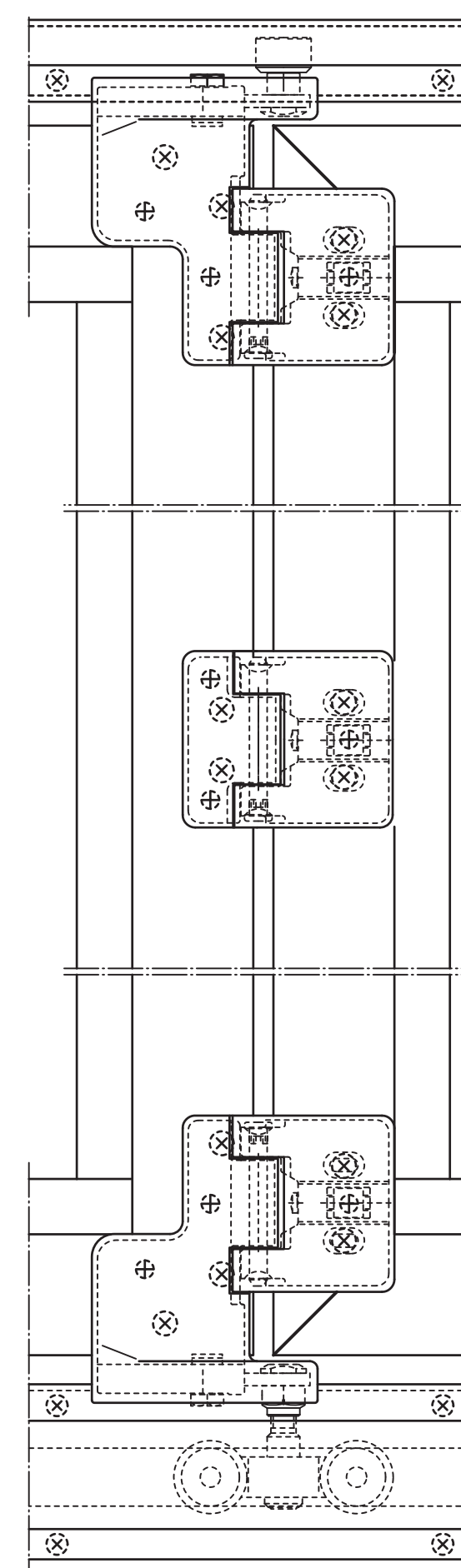
#### Esquema 743



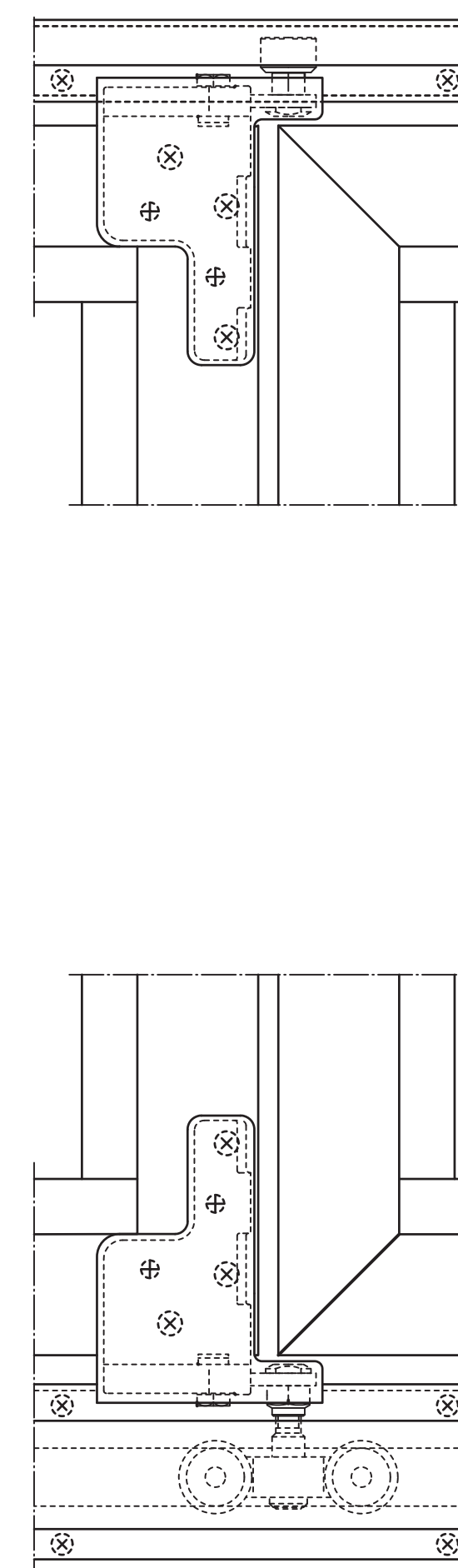
4+3) Hojas plegables  
 0) Hojas de paso<sup>1)</sup>

\* Observar las indicaciones de ejecución de las instrucciones de montaje FS de 1006.

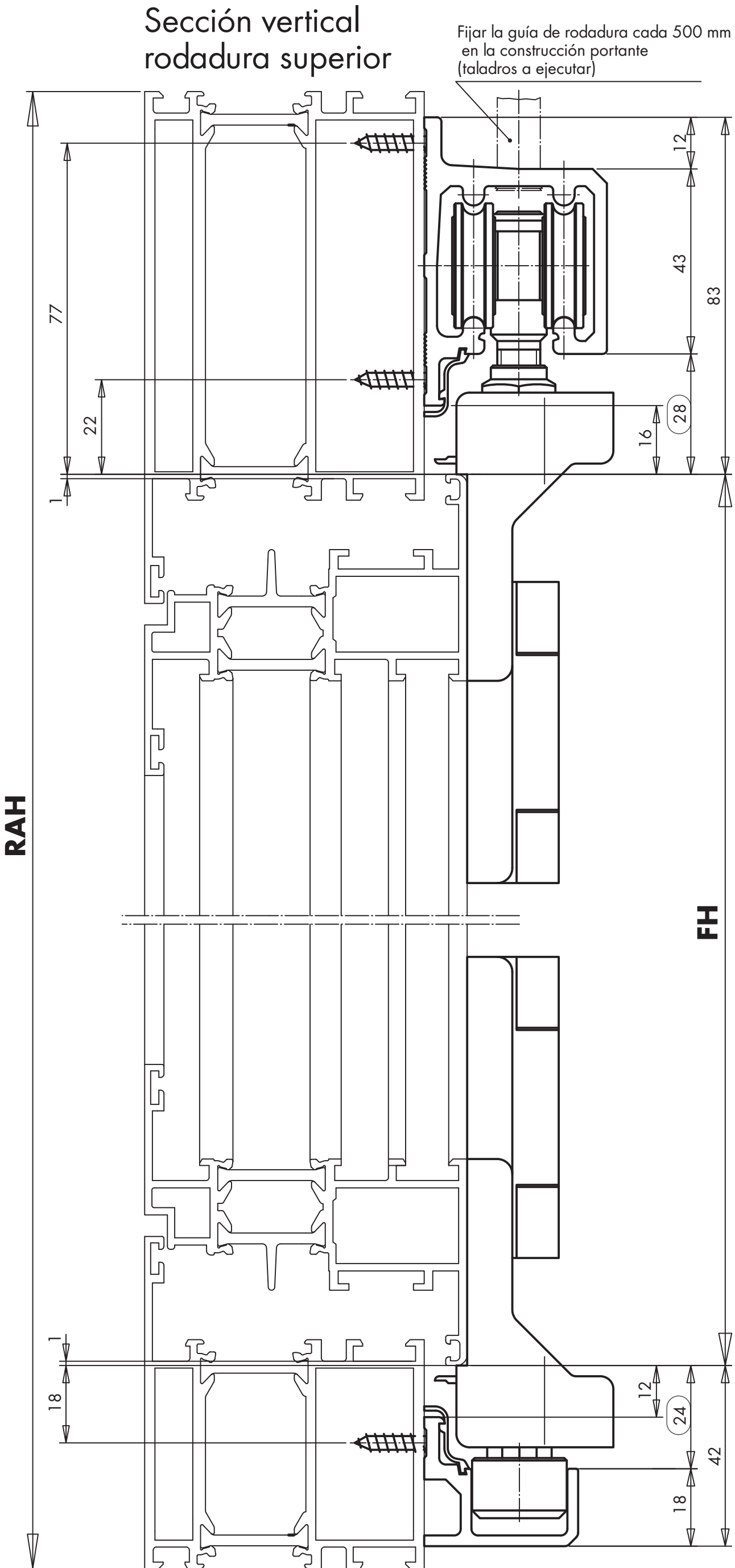
### Sección rodadura inferior C



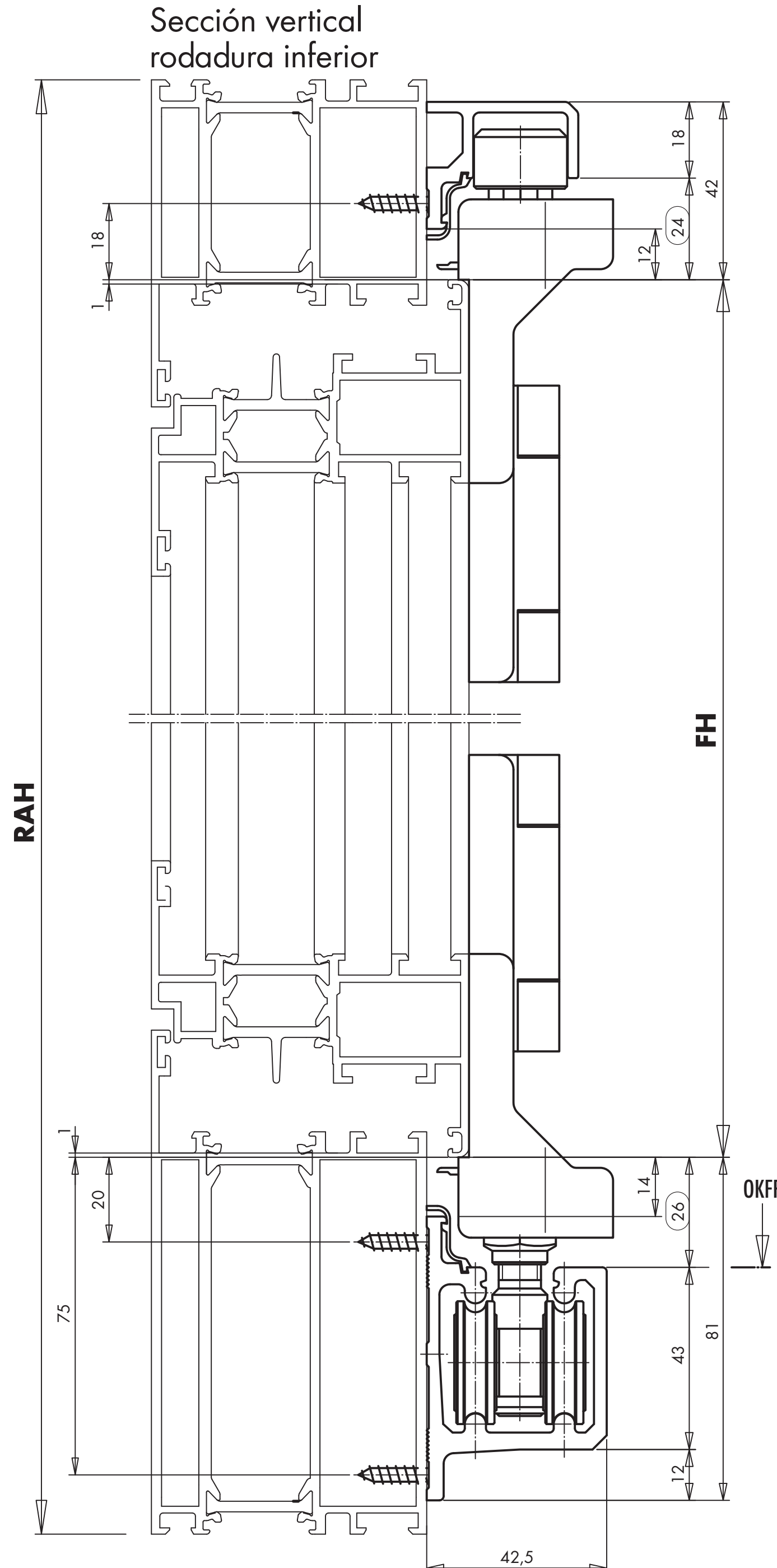
### Sección rodadura inferior D



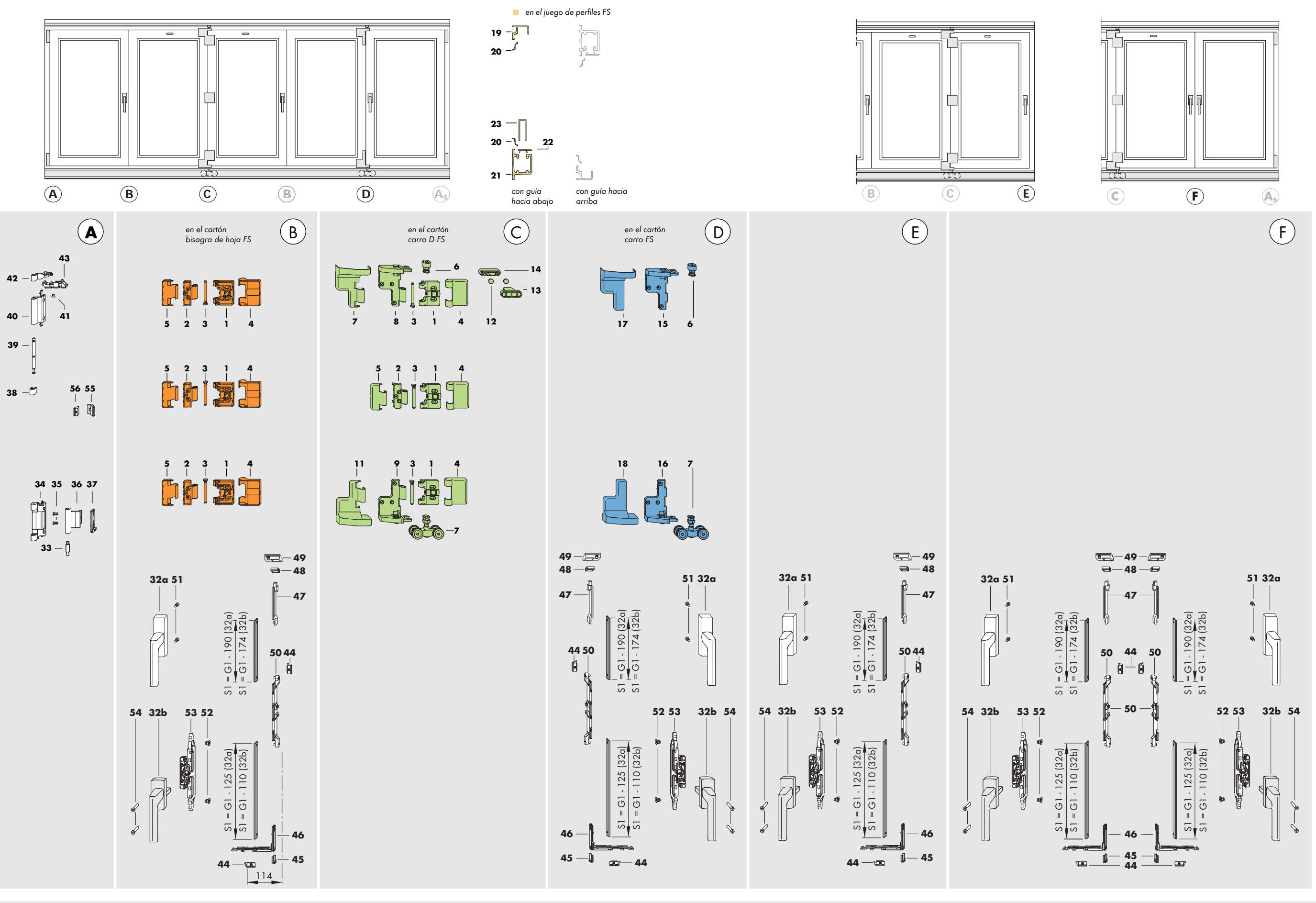
### Sección vertical rodadura superior



### Sección vertical rodadura inferior







Pos.	Texto breve del material	Nº material			Unidad según esquema										
		platea	bronce oscuro	blanco	321	330	431	541	550	532	651	633	761	770	743
<b>Componentes FS-PORTAL</b>															
1-3	Carén bisagra de hoja FS 17/38 LM TS	Punto de intersección B	PMH7000-10001_		1	1	1	2	2	2	2	3	3	3	3
4, 5	Bisagras bisagra de hoja 17/38		PMA0010-02501_	PMA0010-00201_											
1-2, 6-9	Carén carro D FS LM TS	Punto de intersección C	PMH7000-10001_			1	1	1	2	1	2	2	2	3	2
4, 5, 10, 11	Bisagras carro D FS		PMA0040-02501_	PMA0040-00201_											
13-14	Bisagras soporte FS		PMZ0020-02101_	PMZ0020-00201_											
6, 7, 12, 16	Carén carro FS LM TS	Punto de intersección D	PMH7010-10001_		1			1		1			1		1
17-18	Bisagras carro FS		PMA0030-02501_	PMA0030-00201_											
19-23	Juego de perfiles FS	Tamaño RAB (mm) 250 hasta 2.500 350 hasta 3.500 450 hasta 4.500 700 hasta 6.500	PMP0050-53501_ PMP0050-50201_ PMP0050-51101_ PMP0050-51101_ PMP0050-51101_ PMP0050-51101_ PMP0050-51101_ PMP0050-51101_		1	1	1	1	1	1	1	1	1	1	1
sin fig. Bisagras herrajes de chapas ovaladas B4,3 x 19 Control: 25 unidades															
<b>Demanda básica</b> Modelo: D = hoja de paso con herraje para hoja practicable; DK = hoja de paso con herraje oscilobateante															
32a	Muñía LM	vea la lista de materiales LM en el manual de planificación Aluminio N.º de documento UMa1337			0,3	0,3	0,3	0,3	0,3	0,3	0,4	0,4	0,4	0,4	0,4
32b	Manija de la ventana BS LM 4300	(C) 7mm x 25,4 (de la base 10 mm)	MMS0010-53502_ MMS0010-53503_ MMS0010-50402_		0,3	0,3	0,3	0,3	0,3	0,3	0,4	0,4	0,4	0,4	0,4
33	Perno de bisagra del marco inferior				2	1	2	2	1	2	2	2	2	1	2
34	Bisagra de recubrimiento				2	1	2	2	1	2	2	2	2	1	2
35	Tornillo avellanado M5 x 1,6				4	2	4	4	2	4	4	4	4	2	4
36	Bisagra de espina				2	1	2	2	1	2	2	2	2	1	2
37	Perno E				2	1	2	2	1	2	2	2	2	1	2
38	Casquillo de recubrimiento				2	1	2	2	1	2	2	2	2	1	2
39	Perno de apoyo				2	1	2	2	1	2	2	2	2	1	2
40	Soporte de recubrimiento				2	1	2	2	1	2	2	2	2	1	2
41	Tornillo avellanado M5 x 7,5				2	1	2	2	1	2	2	2	2	1	2
42	Soporte de la bisagra superior de la hoja				2	1	2	2	1	2	2	2	2	1	2
43	Compás LM 4200D	Tamaño 35	857106		2	1	2	1	2	2	1	2	2	1	2
44	Carro TS		884782		1		1	1	1		1	1	1		
45	VS LMSDK KPS	vea las instrucciones de montaje LM 4200DK en el manual de planificación ALU	MMV50250-10001_		1		1	1	1		1	1	1		
46	VS LMSDK FS	vea las instrucciones de montaje LM 4200DK en el manual de planificación ALU	MMV50440-10001_		2	1	2	2	2	2	3	4	4	3	4
47	Carro TS				4	2	4	4	2	4	4	4	4	2	4
48	Perno de presión				2	1	2	2	1	2	2	2	2	1	2
49	Carro TS de				2	1	2	2	1	2	2	2	2	1	2
50	Set de accesorios LM RES-G	para manija LM (22a)	MMML0030-10001_		0,1		0,1	0,1	0,1		0,1	0,1	0,1		
51	Set de accesorios LMAD	Aluminio de acabado ALPS vea las instrucciones de montaje LM (22a)	MMML0010-10001_		0,1		0,1	0,1	0,1		0,1	0,1	0,1		
52	Set de accesorios MS Ma Trial/RB	para manija de ventana C 7 x 25 / 10 mm base (32a)	MMG0080-10001_		0,1		0,1	0,1	0,1		0,1	0,1	0,1		
53	Set de accesorios MS Trial/RB	para manija de ventana C 7 x 25 / 10 mm base (32a)	MMG0090-10001_		0,3	0,2	0,3	0,2	0,3	0,3	0,4	0,3	0,4	0,3	0,4
54	Tornillo avellanado M5 x 2,5				4	2	4	4	2	4	4	4	4	2	4
55	Carro TS con control				4	2	4	4	2	4	4	4	4	2	4
56	Despiece de ventana				2	1	2	2	1	2	2	2	2	1	2
57	Carro TS de				2	1	2	2	1	2	2	2	2	1	2
58	Carro TS de				2	1	2	2	1	2	2	2	2	1	2
59	Carro TS de				2	1	2	2	1	2	2	2	2	1	2
60	Carro TS de				2	1	2	2	1	2	2	2	2	1	2
61	Carro TS de				2	1	2	2	1	2	2	2	2	1	2
62	Carro TS de				2	1	2	2	1	2	2	2	2	1	2
63	Carro TS de				2	1	2	2	1	2	2	2	2	1	2
64	Carro TS de				2	1	2	2	1	2	2	2	2	1	2
65	Carro TS de				2	1	2	2	1	2	2	2	2	1	2
66	Carro TS de				2	1	2	2	1	2	2	2	2	1	2
67	Carro TS de				2	1	2	2	1	2	2	2	2	1	2
68	Carro TS de				2	1	2	2	1	2	2	2	2	1	2
69	Carro TS de				2	1	2	2	1	2	2	2	2	1	2
70	Carro TS de				2	1	2	2	1	2	2	2	2	1	2
71	Carro TS de				2	1	2	2	1	2	2	2	2	1	2
72	Carro TS de				2	1	2	2	1	2	2	2	2	1	2
73	Carro TS de				2	1	2	2	1	2	2	2	2	1	2
74	Carro TS de				2	1	2	2	1	2	2	2	2	1	2
75	Carro TS de				2	1	2	2	1	2	2	2	2	1	2
76	Carro TS de				2	1	2	2	1	2	2	2	2	1	2
77	Carro TS de				2	1	2	2	1	2	2	2	2	1	2
78	Carro TS de				2	1	2	2	1	2	2	2	2	1	2
79	Carro TS de				2	1	2	2	1	2	2	2	2	1	2
80	Carro TS de				2	1	2	2	1	2	2	2	2	1	2
81	Carro TS de				2	1	2	2	1	2	2	2	2	1	2
82	Carro TS de				2	1	2	2	1	2	2	2	2	1	2
83	Carro TS de				2	1	2	2	1	2	2	2	2	1	2
84	Carro TS de				2	1	2	2	1	2	2	2	2	1	2
85	Carro TS de				2	1	2	2	1	2	2	2	2	1	2
86	Carro TS de				2	1	2	2	1	2	2	2	2	1	2
87	Carro TS de				2	1	2	2	1	2	2	2	2	1	2
88	Carro TS de				2	1	2	2	1	2	2	2	2	1	2
89	Carro TS de				2	1	2	2	1	2	2	2	2	1	2
90	Carro TS de				2	1	2	2	1	2	2	2	2	1	2
91	Carro TS de				2	1	2	2	1	2	2	2	2	1	2
92	Carro TS de				2	1	2	2	1	2	2	2	2	1	2
93	Carro TS de				2	1	2	2	1	2	2	2	2	1	2
94	Carro TS de				2	1	2	2	1	2	2	2	2	1	2
95	Carro TS de				2	1	2	2	1	2	2	2	2	1	2
96	Carro TS de				2	1	2	2	1	2	2	2	2	1	2
97	Carro TS de				2	1	2	2	1	2	2	2	2	1	2
98	Carro TS de				2	1	2	2	1	2	2	2	2	1	2
99	Carro TS de				2	1	2	2	1	2	2	2	2	1	2
100	Carro TS de				2	1	2	2	1	2	2	2	2	1	2
101	Carro TS de				2	1	2	2	1	2	2	2	2	1	2
102	Carro TS de				2	1	2	2	1	2	2	2	2	1	2
103	Carro TS de				2	1	2	2	1	2	2	2	2	1	2
104	Carro TS de				2	1	2	2	1	2	2	2	2	1	2
105	Carro TS de				2	1	2	2	1	2	2	2	2	1	2
106	Carro TS de				2	1	2	2	1	2	2	2	2	1	2
107	Carro TS de				2	1	2	2	1	2	2	2	2	1	2
108	Carro TS de				2	1	2	2	1	2	2	2	2	1	2
109	Carro TS de				2	1	2	2	1	2	2	2	2	1	2
110	Carro TS de				2	1	2	2	1	2	2	2	2	1	2
111	Carro TS de				2	1	2	2	1	2	2	2	2	1	2
112	Carro TS de				2	1	2	2	1	2	2	2	2	1	2
113	Carro TS de				2	1	2	2	1	2	2	2	2	1	2
114	Carro TS de				2	1	2	2	1	2	2	2	2	1	2
115	Carro TS de				2	1	2	2	1	2	2	2	2	1	2
116	Carro TS de				2	1	2	2	1	2	2	2			