

# ALU

Bedieningshandleiding:

ALU axxent PLUS, ALU 2200, ALU 5100, ALU 5200, ALU-DK/TBT200, ALU-D300,  
ALU RB/SF

Raamsystemen

Deursystemen

Comfort-systemen

## Inhoud

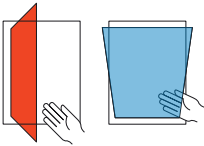
<b>1</b>	<b>VEILIGHEIDSINSTRUCTIES.....</b>	<b>3</b>
1.1	Gevaar voor letsel door vallen uit open ramen.	
1.2	Letselgevaar door inklemmen van lichaamsdelen.	
1.3	Gevaar voor letsel en materiële schade door aandrukken van de vleugel tegen de openingsrand.	
1.4	Gevaar voor letsel en materiële schade door het plaatsen van hindernissen tussen vleugel en kozijn.	
1.5	Gevaar voor letsel en materiële schade door extra belasting van de vleugel.	
1.6	Gevaar voor letsel door wind.	
<b>2</b>	<b>BEDIENING - DRAAI-KIEP .....</b>	<b>4</b>
<b>3</b>	<b>OPHEFFING FOUTIEVE SCHAKELING .....</b>	<b>5</b>
<b>4</b>	<b>BEDIENING - KIEP-DRAAIELEMENT (TBT) .....</b>	<b>6</b>
<b>5</b>	<b>BEDIENING - KIEP.....</b>	<b>7</b>
<b>6</b>	<b>BEDIENING - KIEP.....</b>	<b>8</b>

## 1 Veiligheidsinstructies



### 1.1 Gevaar voor letsel door vallen uit open ramen

- Gebruik alleen stevige ladders
- Beveilig uzelf tegen vallen uit het raam.
- Houd u zich niet vast aan geopende raamvleugels.



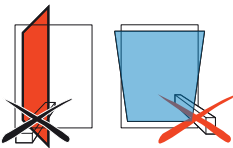
### 1.2 Letselgevaar door inklemmen van lichaamsdelen

- Grijp bij het sluiten van ramen/deurramen nooit in de opening tussen vleugel en afdekframe.



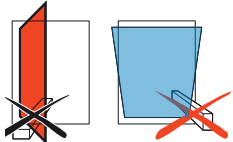
### 1.3 Gevaar voor letsel en materiële schade door aandrukken van de vleugel tegen de openingsrand

- Druk de vleugel niet tegen de openingsrand (binnenwelling).



### 1.4 Gevaar voor letsel en materiële schade door het plaatsen van hindernissen tussen vleugel en kozijn

- Plaats geen hindernissen in de opening tussen vleugel en kozijn.



### 1.5 Gevaar voor letsel en materiële schade door extra belasting van de vleugel

- Voorkom extra belasting van de vleugel.



### 1.6 Gevaar voor letsel door wind

- Vermijd windinvloeden op geopende vleugels.
- Sluit en vergrendel de ramen bij wind of tocht.

## WAARSCHUWING

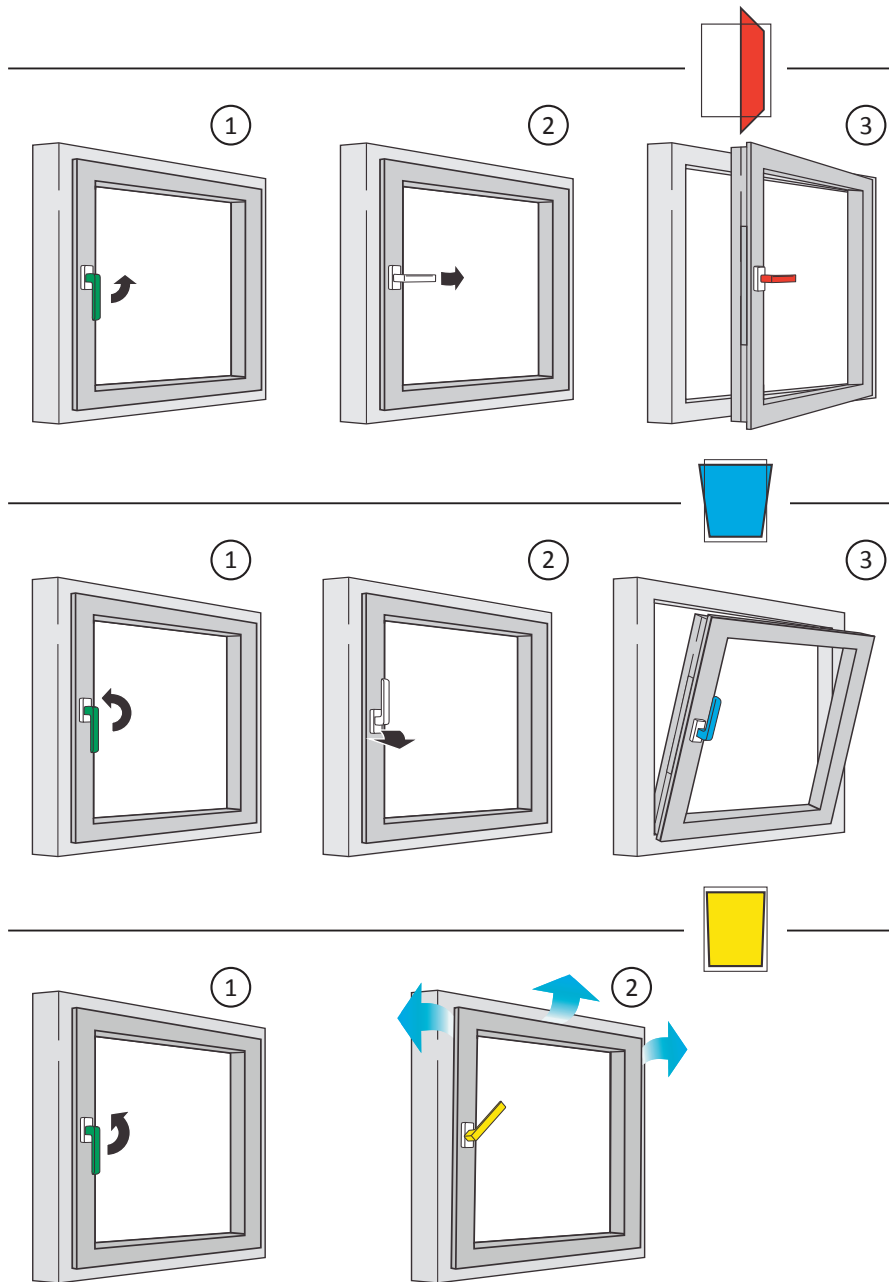
### Gevaar voor letsel bij functiestoring van het raamelement

- Bedien bij functiestoringen het raam niet meer.
- Borg het raam en laat het direct door een **vakfirma** in orde brengen.

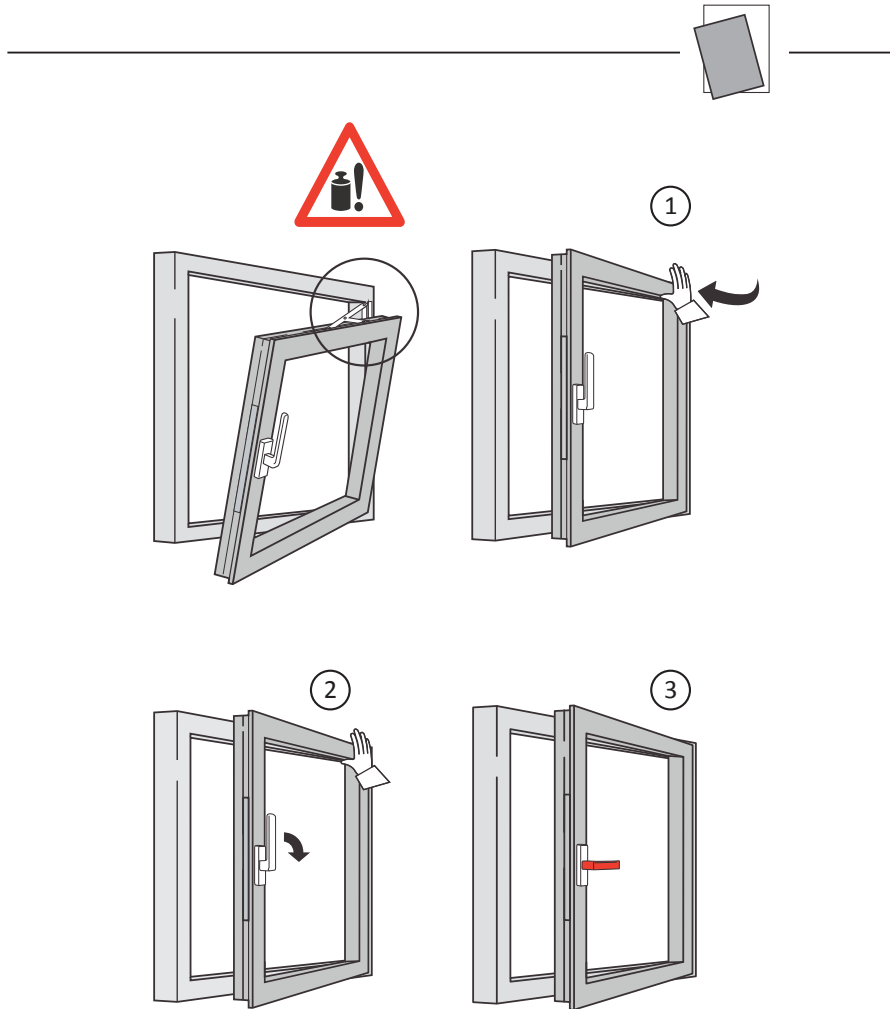


Dit teken wijst op bijzonderheden en markeert punten die extra aandacht verdienen.

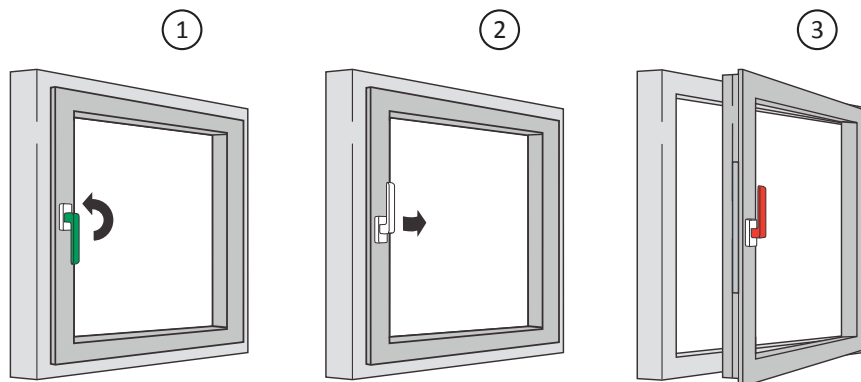
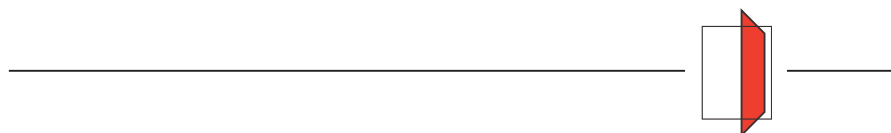
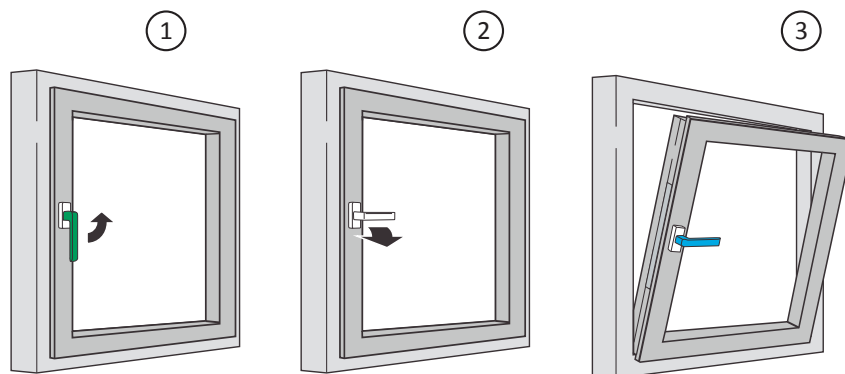
2 Bediening - draai-kiep



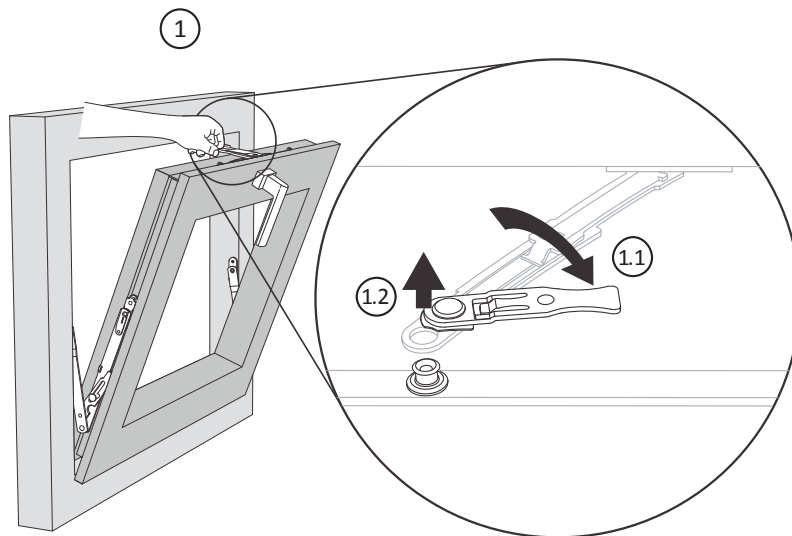
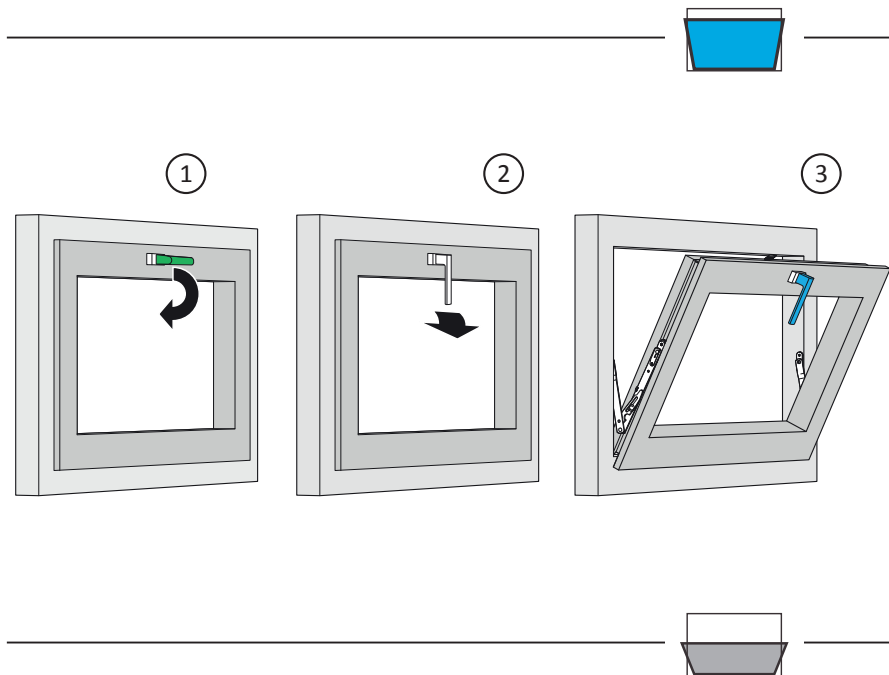
### 3 Opheffing foutieve schakeling



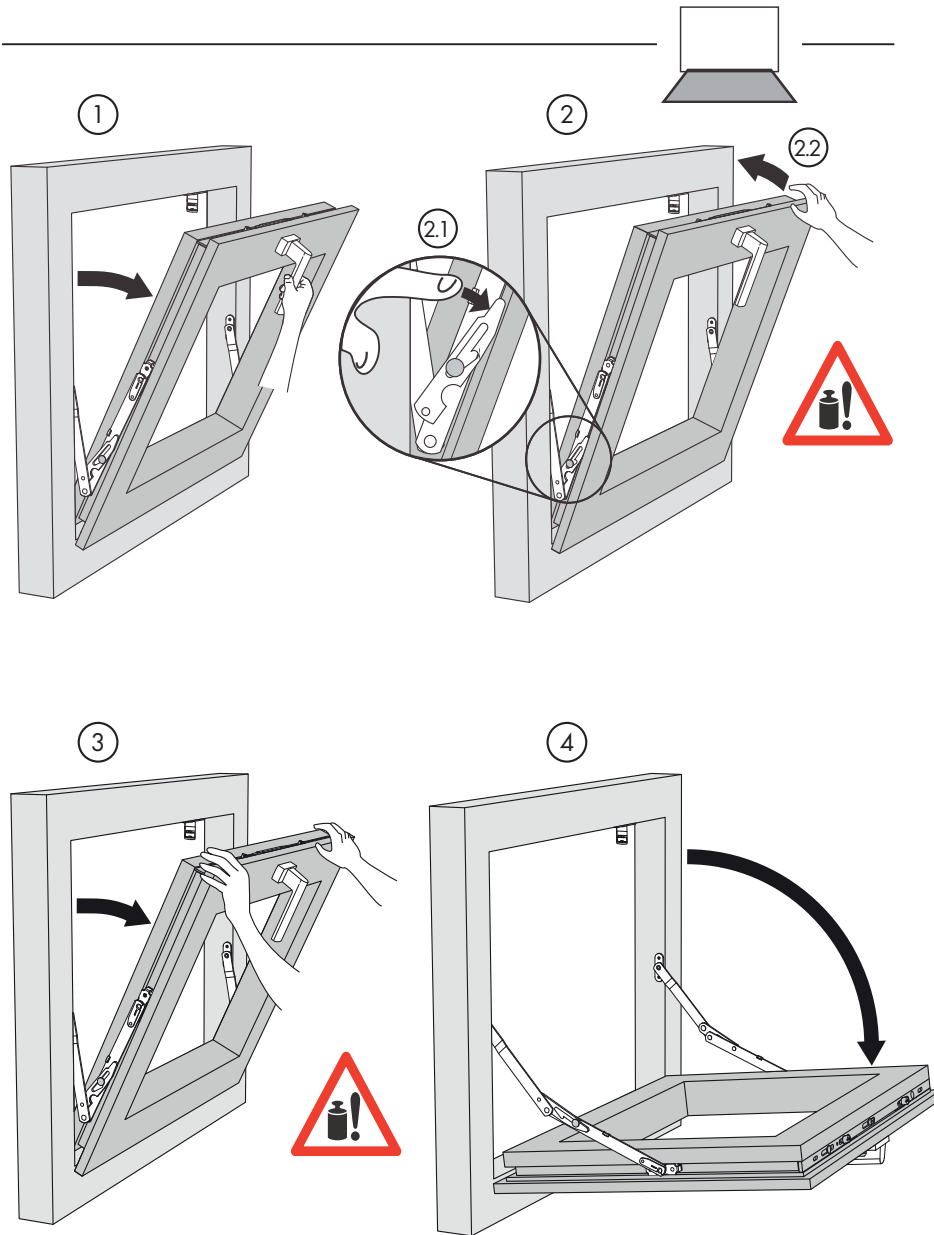
### 4 Bediening - kiep-draaielement (TBT)



5 Bediening - kiep



6 Bediening - kiep





[www.siegenia.com](http://www.siegenia.com)



**SIEGENIA**<sup>®</sup>  
brings spaces to life