

ALU

Istruzioni per l'uso:

ALU axxent PLUS, ALU 2200, ALU 5100, ALU 5200, ALU-DK/TBT200, ALU-D300,
ALU RB/SF

Window systems

Door systems

Comfort systems

Indice

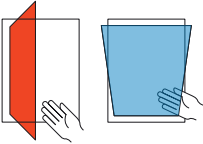
1	INDICAZIONI PER LA SICUREZZA	3
1.1	Pericolo di lesioni dovuto alla caduta da finestre aperte.	
1.2	Pericolo di lesioni dovuto allo schiacciamento di parti del corpo.	
1.3	Pericolo di lesioni e danni materiali in seguito alla pressione dell'anta contro il bordo di apertura.	
1.4	Pericolo di lesioni e danni materiali dovuto all'introduzione di elementi ostacolanti tra l'anta e il telaio.	
1.5	Pericolo di lesioni e di danni materiali dovuti a un sovraccarico dell'anta.	
1.6	Pericolo di lesioni dovute all'effetto del vento.	
2	UTILIZZO - ANTA-RIBALTA	4
3	COME RIMEDIARE A UN'APERTURA ERRATA	5
4	UTILIZZO - RIBALTA PRIMA DELL'APERTURA (TBT)	6
5	UTILIZZO - RIBALTA.....	7
6	UTILIZZO - RIBALTA	8

1 Indicazioni per la sicurezza



1.1 Pericolo di lesioni dovuto alla caduta da finestre aperte

- Utilizzare solamente scale stabili.
- Assicurarsi contro la caduta dalla finestra.
- Non aggrapparsi all'anta aperta.



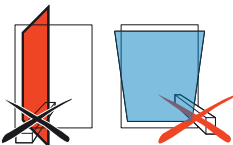
1.2 Pericolo di lesioni dovuto allo schiacciamento di parti del corpo

- Chiudendo le finestre/portefinestre non infilare mai le mani nell'apertura tra l'anta e il telaio.



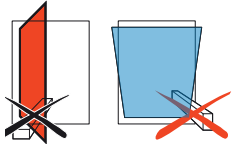
1.3 Pericolo di lesioni e danni materiali in seguito alla pressione dell'anta contro il bordo di apertura

- Non premere l'anta contro il bordo di apertura (spalletta muro).



1.4 Pericolo di lesioni e danni materiali dovuto all'introduzione di elementi ostacolanti tra l'anta e il telaio

- Non introdurre elementi ostacolanti nell'apertura tra l'anta e il telaio.



1.5 Pericolo di lesioni e danni materiali dovuto al sovraccarico dell'anta

- Non sovraccaricare l'anta.



1.6 Pericolo di lesioni dovute all'effetto del vento

- Evitare di esporre l'anta aperta agli effetti del vento.
- In caso di vento/correnti chiudere e bloccare la finestra.

⚠ AVVISO

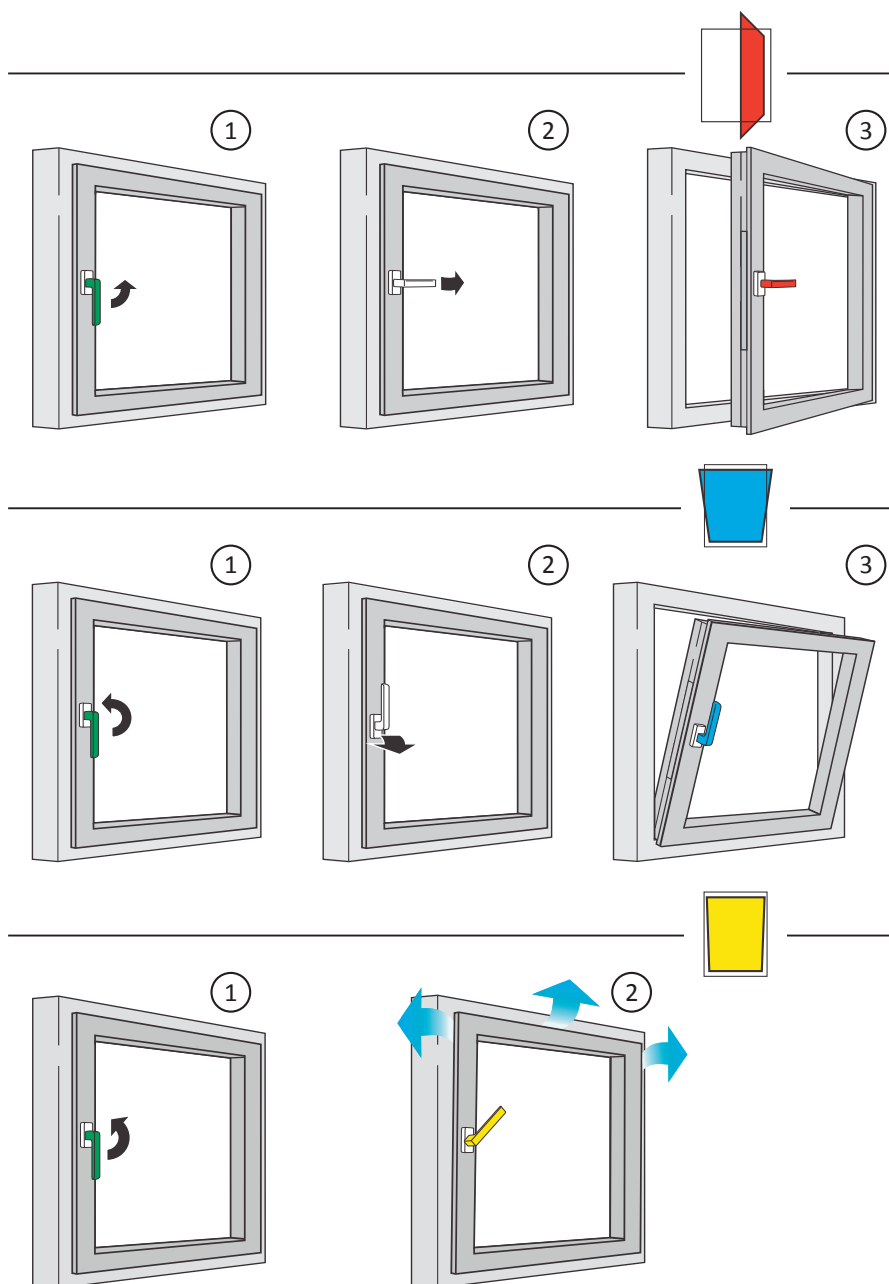
Pericolo di lesioni dovuto a difetti nel funzionamento del serramento!

- In caso di problemi nel funzionamento, smettere di utilizzare la finestra.
- Mettere in sicurezza la finestra e farla riparare immediatamente da **un'impresa specializzata**.

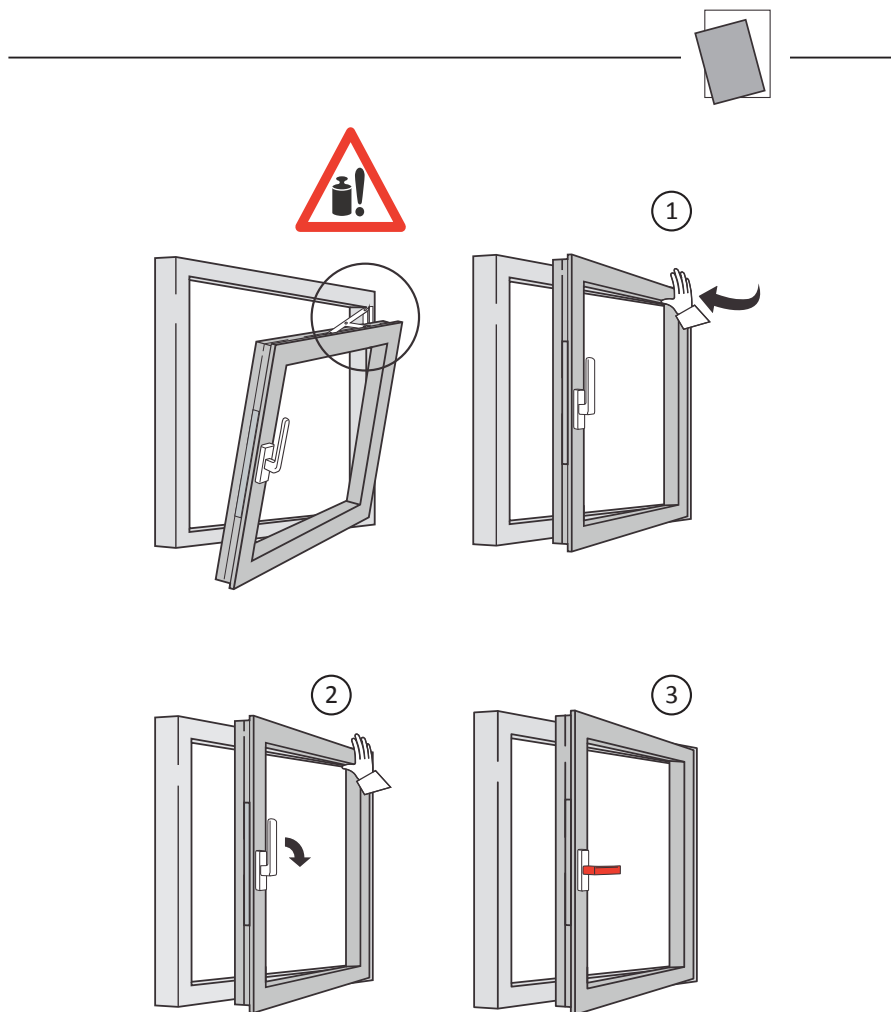


Questo simbolo fa riferimento a casi eccezionali e indica circostanze che richiedono particolare attenzione.

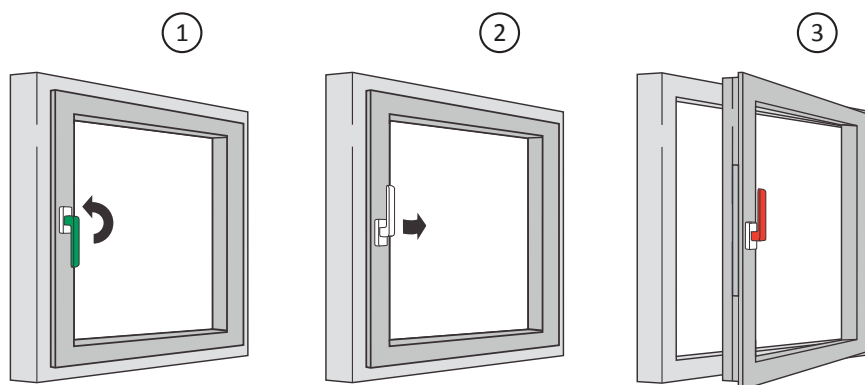
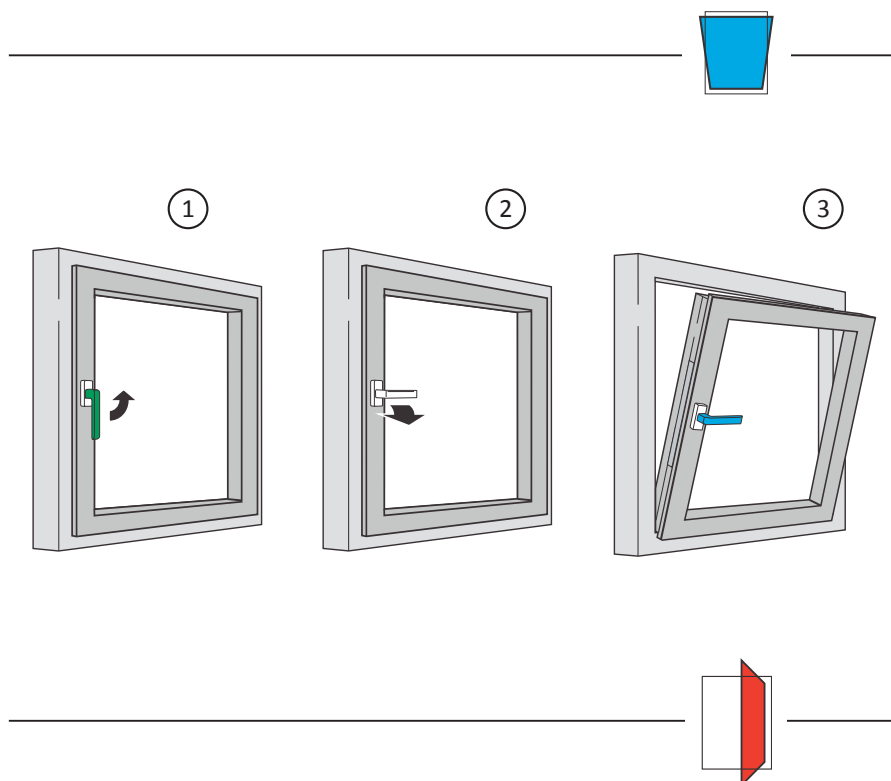
2 Utilizzo - anta-ribalta



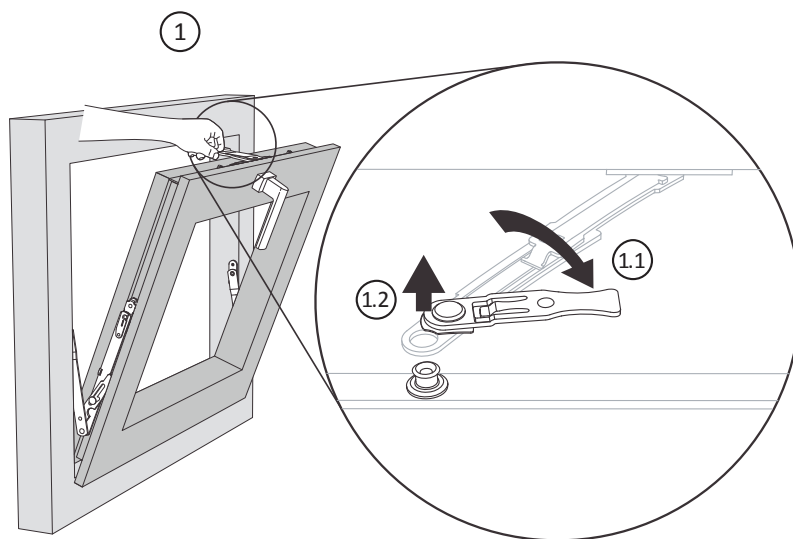
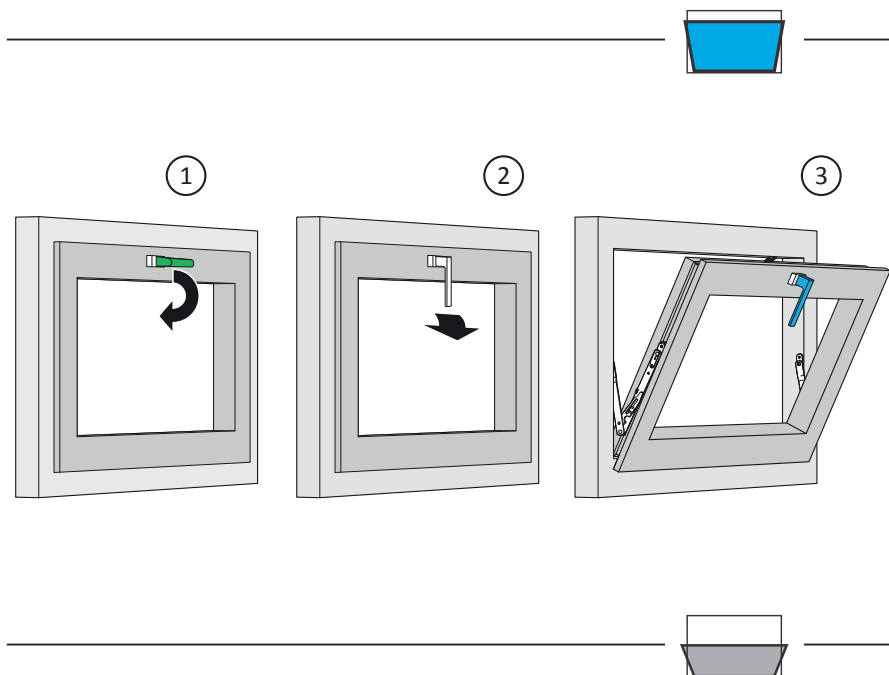
3 Come rimediare a un'apertura errata



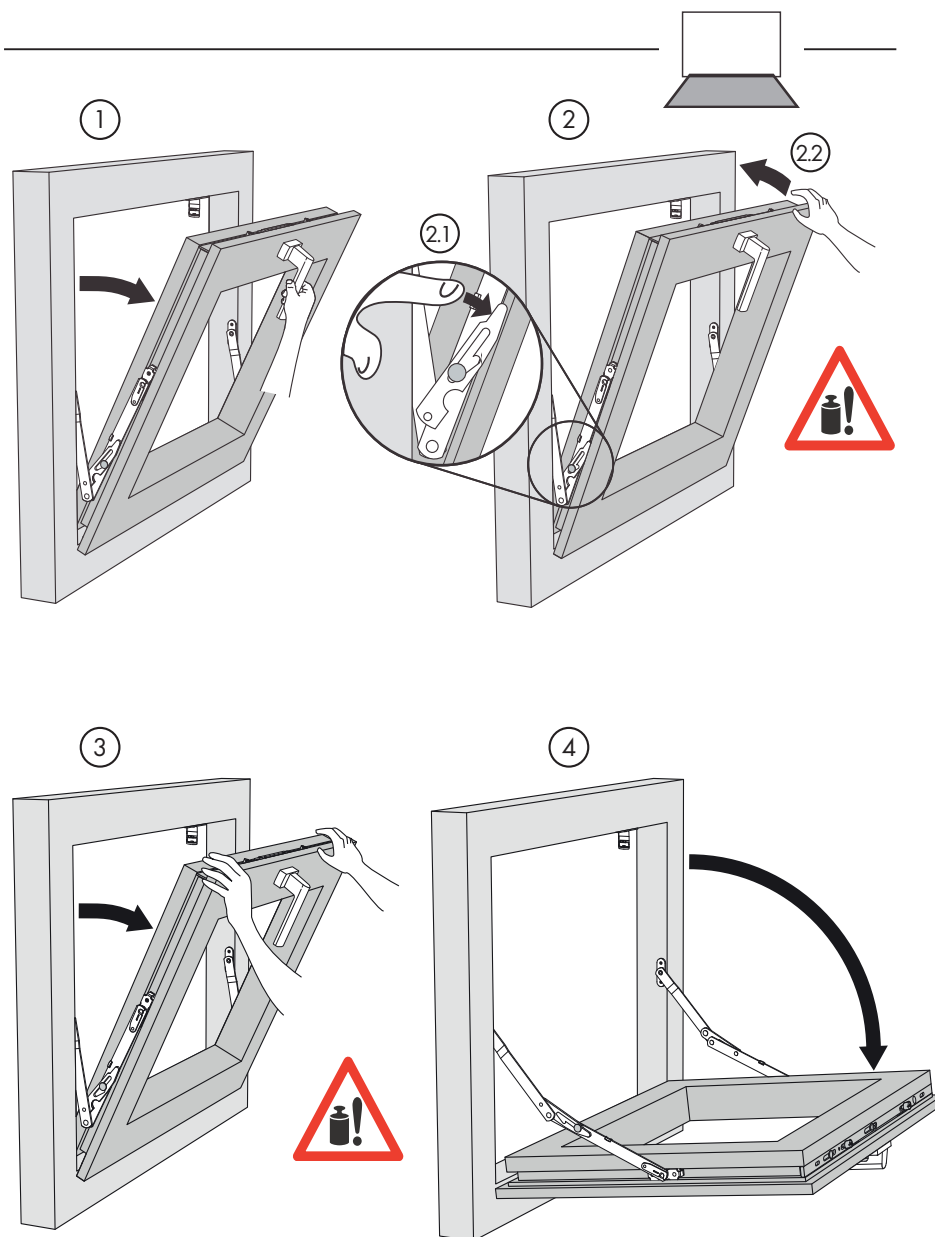
4 Comando - ribalta prima dell'apertura (TBT)



5 Comando - ribalta prima dell'apertura (TBT)



6 Comando - ribalta



www.siegenia.com



SIEGENIA®
brings spaces to life