

ALU

Instructions d'utilisation :

ALU axxent PLUS, ALU 2200, ALU 5100, ALU 5200, ALU-OB/TBT200, ALU-D300,
ALU CT/TZ

Systemes de fenêtrés

Systemes de portes

Systemes Confort

Contenu

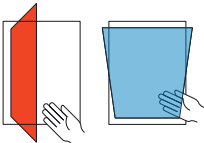
1	CONSIGNES DE SÉCURITÉ.....	3
1.1	Risque de chute en cas de fenêtres ouvertes.	
1.2	Risque de blessures par pincement de parties du corps.	
1.3	Risque de blessures et de dommages matériels par compression de l'ouvrant contre le bord d'ouverture.	
1.4	Risque de blessures et de dégâts matériels en cas d'introduction d'obstacles entre l'ouvrant et le dormant.	
1.5	Risque de blessures et de dégâts matériels dus à une charge supplémentaire appliquée sur l'ouvrant.	
1.6	Risque de blessure dû au vent.	
2	MANŒUVRE - OSCILLO-BATTANT	4
3	CORRECTION DE FAUSSE MANŒUVRE.....	5
4	MANŒUVRE - OB LOGIQUE (TBT).....	6
5	MANŒUVRE - À SOUFFLET	7
6	MANŒUVRE - À SOUFFLET	8

1 Consignes de sécurité



1.1 Risque de chute en cas de fenêtres ouvertes

- N'utiliser que des échelles parfaitement stables
- Prendre les précautions nécessaires afin d'éviter toute chute lorsque la fenêtre est ouverte.
- Ne pas s'appuyer sur un ouvrant de fenêtre ouvert.



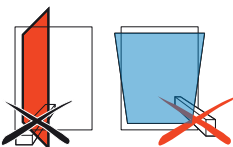
1.2 Risque de blessures par pincement de parties du corps

- Ne jamais introduire les mains entre l'ouvrant et le dormant lors de la fermeture d'une fenêtre / porte-fenêtre.



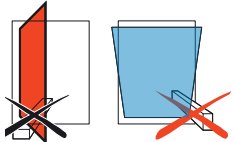
1.3 Risque de blessures et de dommages matériels par compression de l'ouvrant contre le bord d'ouverture

- Ne jamais presser l'ouvrant contre le bord d'ouverture (ébrasement).



1.4 Risque de blessures dû aux dommages matériels en cas d'introduction d'obstacles entre l'ouvrant et le dormant

- Ne placer aucun obstacle dans l'ouverture entre l'ouvrant et le dormant.



1.5 Risque de blessures dû aux dommages matériels en cas de charge supplémentaire sur l'ouvrant

- N'appliquer aucune charge supplémentaire sur l'ouvrant.



1.6 Risque de blessure dû au vent

- Éviter les effets de courant d'air sur les ouvrants ouverts.
- Fermer les fenêtres en cas de vent / de courant d'air.

AVERTISSEMENT

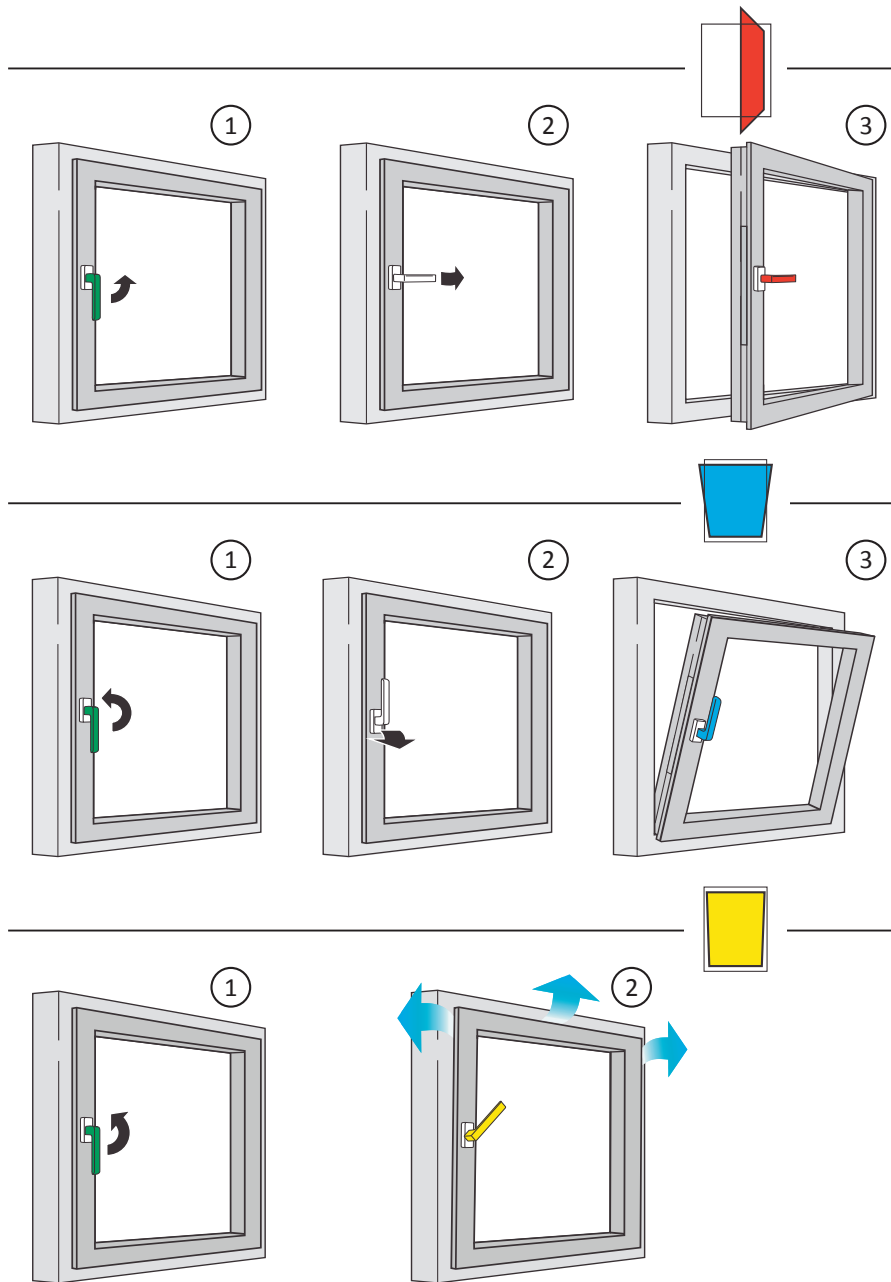
Risque de blessures en cas de dysfonctionnement du châssis de la fenêtre

- En cas de dysfonctionnements, cesser d'actionner la fenêtre.
- Bloquer la fenêtre et faire éliminer immédiatement le dysfonctionnement par un **professionnel**.

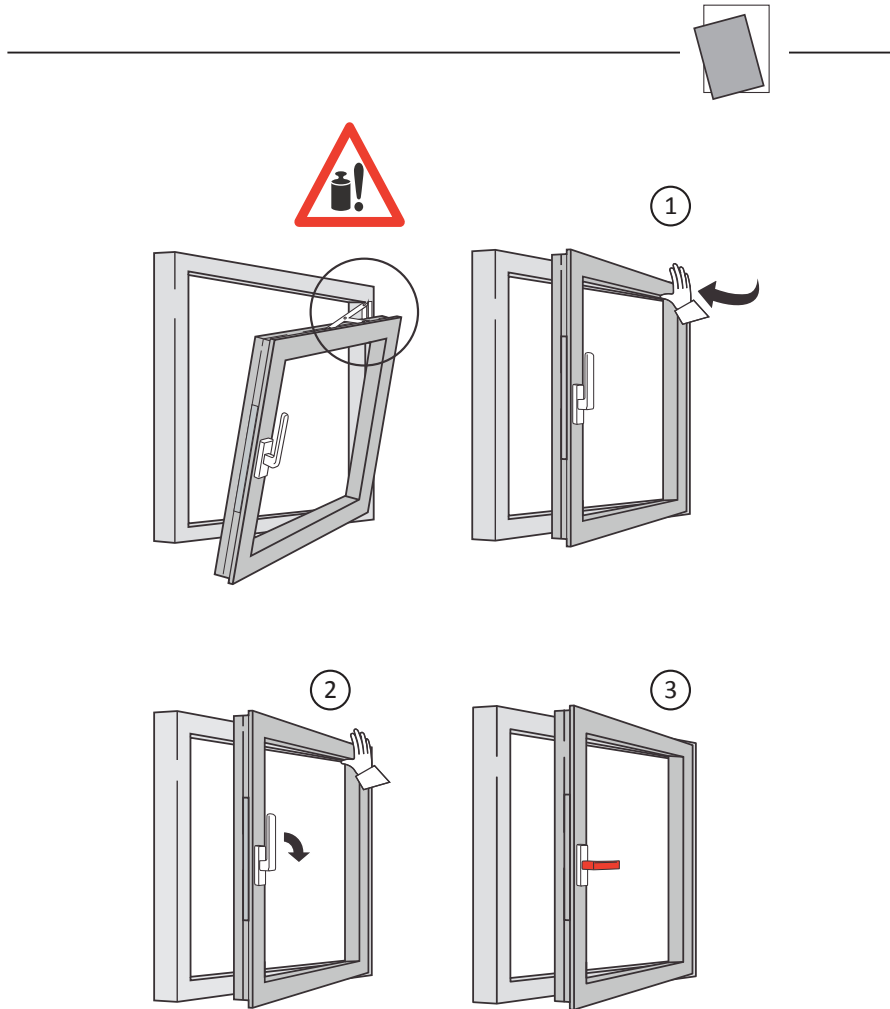


Ce symbole indique des particularités et identifie des situations qui requièrent une attention accrue.

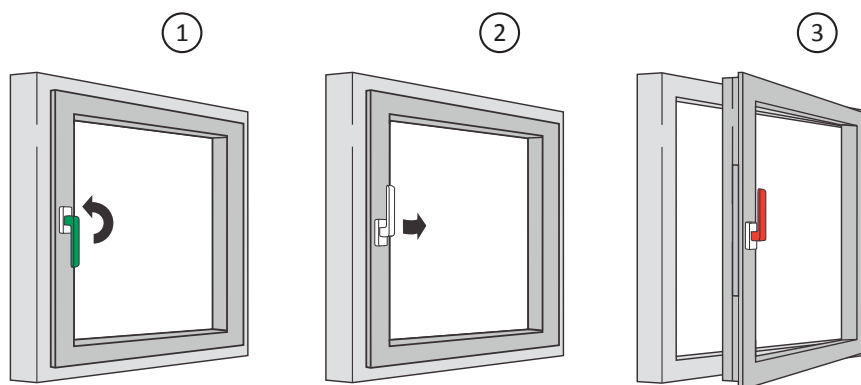
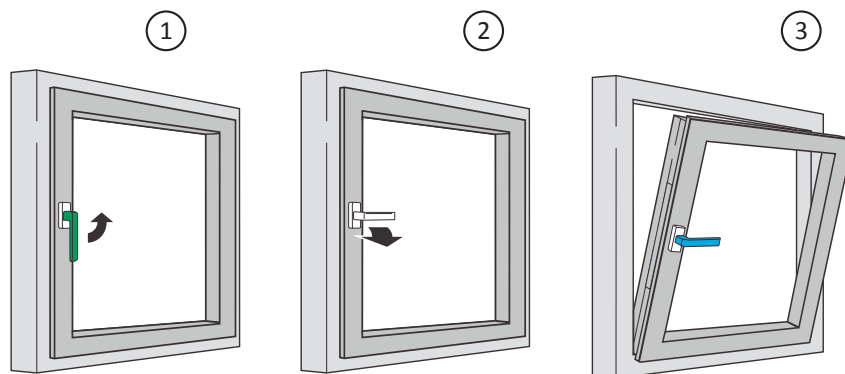
2 Manœuvre - oscillo-battant



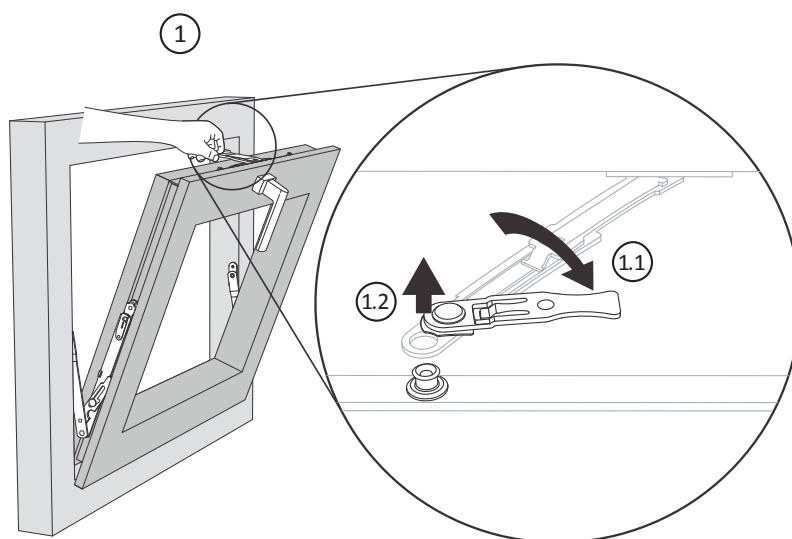
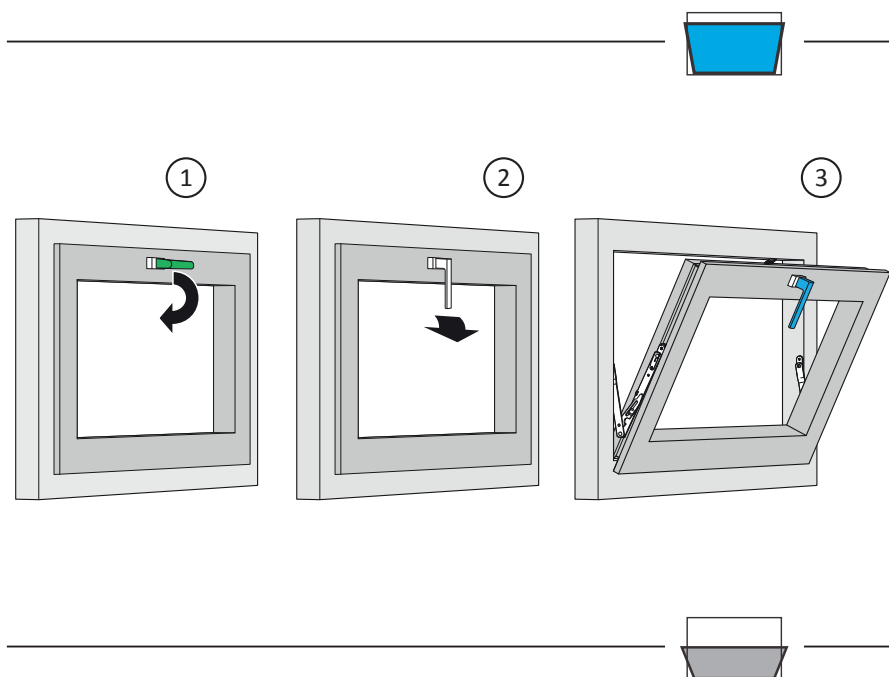
3 Correction d'une erreur de manipulation



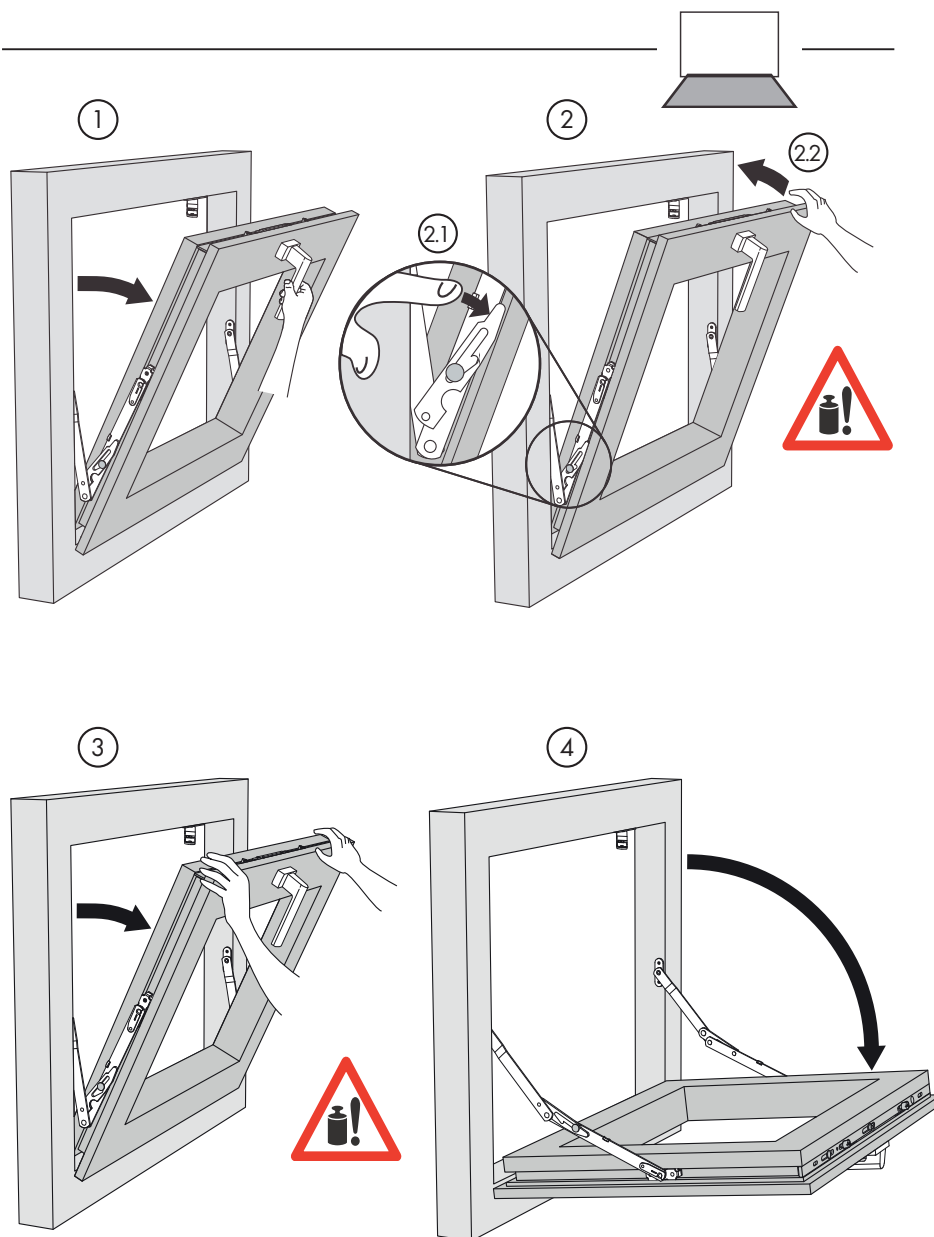
4 Manœuvre - OB logique (TBT)



5 Manœuvre - À soufflet



6 Manœuvre - à soufflet



www.siegenia.com



SIEGENIA[®]
brings spaces to life