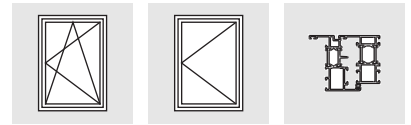


# Accessoires ALU

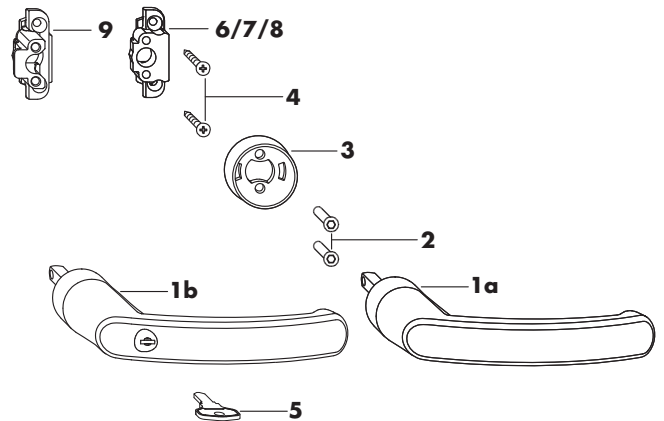
Poignée Globe RR

Poignée Globe RR à cylindre/TBT



Les autres indications et prescriptions/remarques supplémentaires sur le produit et la garantie (directives : VHBH, TBDK et VHBE) sont à reprendre **impérativement** dans le catalogue technique Aluminium (H4006.3042FR).

Les dimensions indiquées sont des dimensions finies, après traitement de surface des profils, par ex. laquage, revêtement poudre, etc. !



Sous réserve de modifications techniques et de variations de couleur

Pos.	Quantité (emballage compact)	Désignation article		Réf. article SI-AU		Réf. article SI-AU	
•		<b>Poignée Globe RR</b>	<b>Argent</b>	1	MHGS0020-52501_	10	MHGS0020-52502_
			<b>Blanc RAL 9016</b>	1	MHGS0020-50401_	10	MHGS0020-50402_
			<b>Noir RAL 9005</b>	1	MHGS0020-52301_	10	MHGS0020-52302_
			<b>ESLG</b>	1	MHGS0020-80001_	10	MHGS0020-80002_
			<b>Brut</b>	1	MHGS0020-50001_	10	MHGS0020-50002_
•		<b>Poignée Globe RR ABS.</b>	<b>Argent</b>	1	MHGA0020-52501_	10	MHGA0020-52502_
			<b>Blanc RAL 9016</b>	1	MHGA0020-50401_	10	MHGA0020-50402_
			<b>Noir RAL 9005</b>	1	MHGA0020-52301_	10	MHGA0020-52302_
			<b>ESLG</b>	1	MHGS0020-80001_	10	MHGS0020-80002_
			<b>Brut</b>	1	MHGA0020-50001_	10	MHGA0020-50002_
<b>1a</b>	1	-	Poignée RR				
<b>1b</b>	-	1	Poignée RR à cylindre/TBT				
<b>2</b>	2	2	Vis cylindrique				
<b>3</b>	1	1	Boîtier poignée RR				
<b>4</b>	2	2	Vis à tôle à tête fraisée PH 3,9 x 13				
<b>5</b>	-	1	Clé 2 W 145				

### Pièces selon le profil

	<b>0...1</b>	<b>0...1</b>	<b>Accessoires poignée Globe RR USH 8 MM</b> (Voir page 2)	<b>10</b>	<b>MZHG0010-10002_</b>	<b>50</b>	<b>MZHG0010-10005_</b>
<b>6</b>	1	1	Adaptateur 8 mm				
	<b>0...1</b>	<b>0...1</b>	<b>Accessoires poignée Globe RR USH 9 MM</b> (Voir page 2)	<b>10</b>	<b>MZHG0020-10002_</b>	<b>50</b>	<b>MZHG0020-10005_</b>
<b>7</b>	1	1	Adaptateur 9 mm				
	<b>0...1</b>	<b>0...1</b>	<b>Accessoires poignée Globe RR USH 10 MM</b> (Voir page 2)	<b>10</b>	<b>MZHG0030-10002_</b>	<b>50</b>	<b>MZHG0030-10005_</b>
<b>8</b>	1	1	Adaptateur 10 mm				
	<b>0...1</b>	<b>0...1</b>	<b>Accessoires poignée Globe RR USH 12 MM</b> (Voir page 2)	<b>10</b>	<b>MZHG0040-10002_</b>	<b>50</b>	<b>MZHG0040-10005_</b>
<b>9</b>	1	1	Adaptateur 12 mm				

### Pièces requises

	<b>0...1</b>	<b>0...1</b>	<b>Set crémons FBS M6</b> (Sans illustration)	<b>1</b>	<b>MMGI0080-10001_</b>	<b>20</b>	<b>MMGI0080-10003_</b>
	<b>0...1</b>	<b>0...1</b>	<b>Set crémons M6</b> (Sans illustration)	<b>1</b>	<b>MMGI0090-10001_</b>	<b>20</b>	<b>MMGI0090-10003_</b>

### Gabarit

	-	-	<b>Aide au démontage poignée RR</b> (Voir page 3)	<b>1</b>	<b>MAEW0040-00001_</b>	<b>10</b>	<b>MAEW0040-00002_</b>
--	---	---	---	----------	------------------------	-----------	------------------------

### Table des matières

Composition de ferrure, liste des pièces.....	Page 1
Indications sur les ouvrants et les dormants.....	Page 2
Procédure de montage.....	Page 3
Remarque sur la fonction TBT.....	Page 4

**Plan de pose**  
H48.ZUBHLS006FR

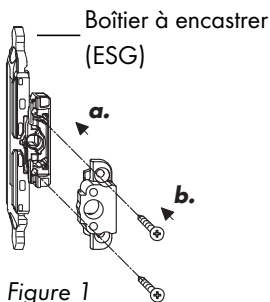
H48.ZUBHLS006FR/2



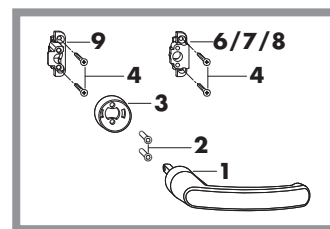
# Poignée Globe RR / poignée Globe RR à cylindre - Procédure de montage

## Montage

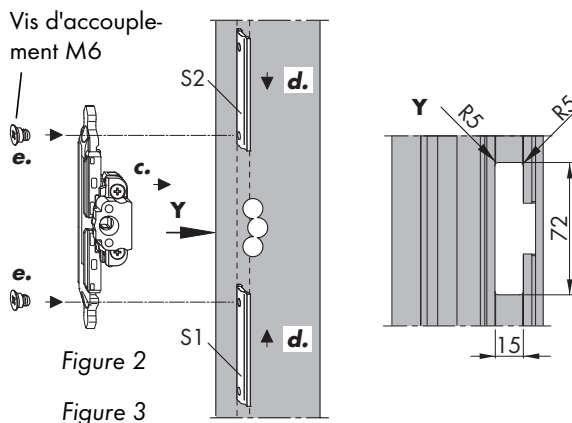
- a. Positionner l'adaptateur (6/7) sur l'ESG ALU M6/ESG ALU FBS M6 (figure 1).
- b. Visser l'adaptateur (6/7) avec les vis à tôle à tête fraisée B3,9 x 13 sur l'ESG ALU M6/ESG ALU FBS M6 (PZ 2, couple de rotation 2,5 Nm  $\pm$  0,25 Nm) (figure 1).



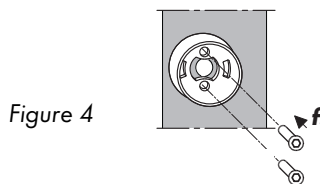
## Affectation des positions



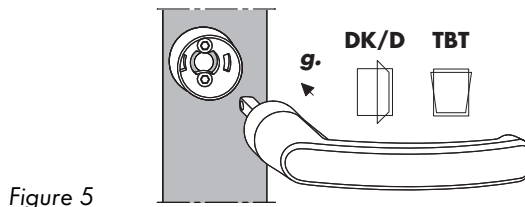
- c. Poser l'ESG ALU M6/ESG ALU FBS M6 dans l'usinage de profil 72 x 15 (figure 2).
- d. Insérer les tringles S1 sur le VSU et la tringle S2 sur le VSO dan le canal de guidage (figure 3).
- e. Visser l'ESG ALU M6/ESG ALU FBS M6 avec la vis d'accouplement M6 dans le perçage de tringle  $\varnothing$  5,2 (PZ 2, couple de rotation 2,75 Nm  $\pm$  0,25 Nm) (figure 2).



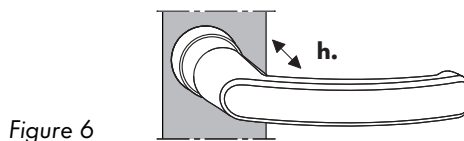
- f. Positionner le boîtier poignée (3) comme représenté sur le fraisage dans le profil d'ouvrant et le visser avec la vis cylindrique M5 x 19 (2) (SW 2,5), couple de rotation 2,5  $\pm$  0,25 Nm (figure 4).



- g. Placer la poignée RR/poignée RR à cylindre (1) sur le boîtier poignée. Veiller à ce que le carré s'enclenche lors de l'insertion (figure 5).

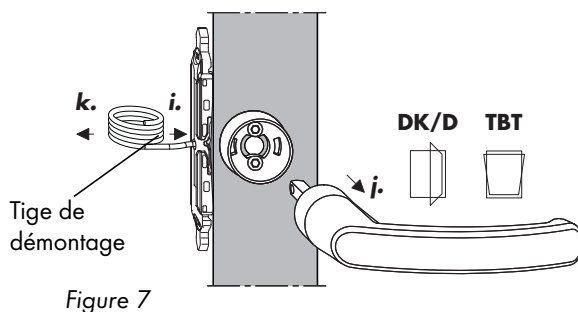


- h. Vérifier que la poignée RR/poignée RR à cylindre (1) est bien fixée (figure 6).



## Démontage

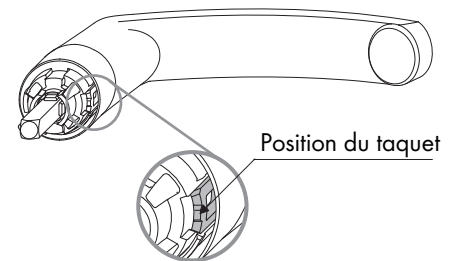
- i. Insérer la tige de démontage dans l'ouverture prévue à cet effet dans l'ESG ALU M6/ESG ALU FBS M6 comme représenté (figure 7).
- j. Retirer la poignée RR/poignée RR à cylindre (1) comme représenté (figure 7).
- k. Retirer la tige de démontage (figure 7).



## Poignée Globe RR à cylindre/TBT - Remarque sur la fonction TBT

### État de livraison :

Utilisation : -DK/-D droite  
-DK/-D gauche  
-TBT droite

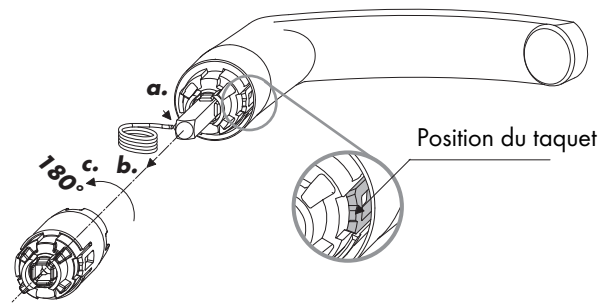


### Transformation :

Utilisation : -TBT gauche

### Démontage

- Enfoncer la sphère à ressort dans le carré avec l'aide au démontage comme représenté sur la figure ci-contre.
- Retirer l'insert du cylindre via le carré.
- Tourner le cylindre de 180°.
- Position du taquet.



### Montage

- Glisser le cylindre sur le carré comme représenté sur la figure ci-contre.
- La poignée RR à cylindre/TBT est utilisable pour l'application TBT gauche.

