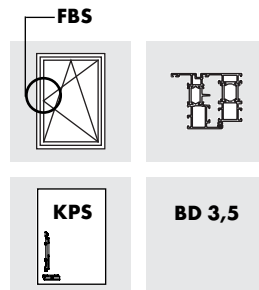


ALU axxent PLUS-TBT

Okucie kryte uchylno-rozwierne
blokada błędnego położenia klamki (FBS) w zasuwnicy (G)

Pionowy zaczep uchyltu (KPS)



Zakres stosowania

Należy przestrzegać wytycznych dostarczonych przez systemodawcę.

	okno		drzwi balkonowe
	min.	max.	max.
Szerokość skrzydła (mm)	380 do 1600		1300
Wysokość skrzydła (mm)	550 do 2000		2400
Waga skrzydła (kg)	max. 100/130		max. 100/130

Należy uwzględnić wskazówki zawarte w poniższych dokumentach (w katalogu Aluminium):

Dokument 1:

Wytyczne Stowarzyszenia do spraw jakości zamków i okuć:

Aktualizacja katalogu dokumentów:

Zakres stosowania: - Waga skrzydła do max. 100 kg:
- Waga skrzydła do max. 130 kg:

Podstawowe informacje na temat bezpieczeństwa:

Wymagania dotyczące profili:

Symbole i skróty:

nr dokumentu H45.4200LS001PL

nr dokumentu H45.5200LS005PL

nr dokumentu H58.AWDL003PL

nr dokumentu H58.AWDL004PL

nr dokumentu H45.5200LS001PL

nr dokumentu H48.ZubhLS008PL

nr dokumentu H45.5200LS002PL

Dokument 2:

Opcje regulacji:

Montaż - demontaż:

nr dokumentu H45.5200LS004PL

nr dokumentu Nr. H45.axntlS001PL

Dokument 8:

Hamulec skrzydła ALU z amortyzacją:

nr dokumentu H48.ZubhLS017PL

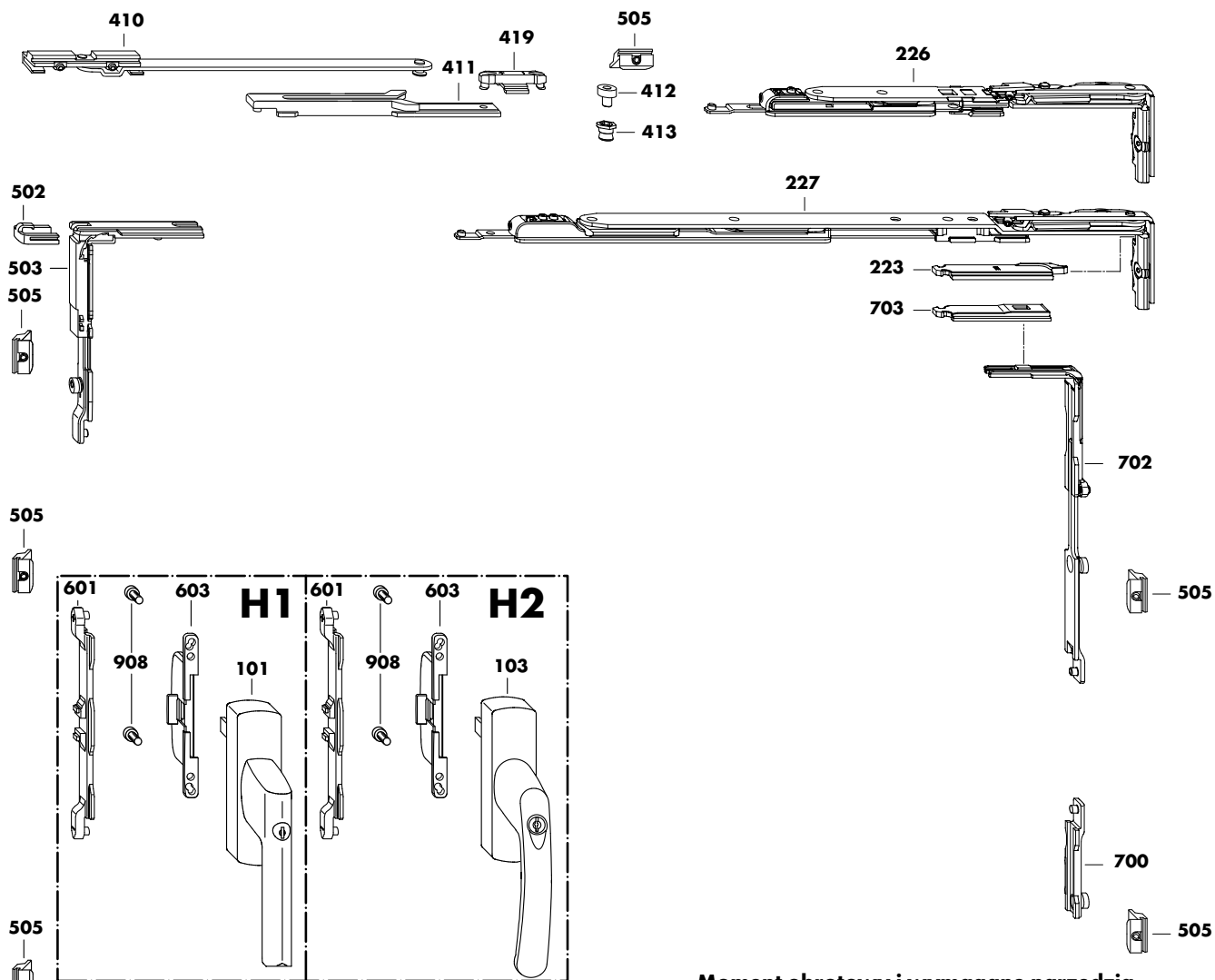
Zawartość

Zakres stosowania	1
Zestawienie okuć	2
Lista elementów okucia	3
Montaż i dostępne wersje	4
Wymiary skrzydła	5
Wymiary ramy	6

Instrukcja montażu
H48.axntlS012pl

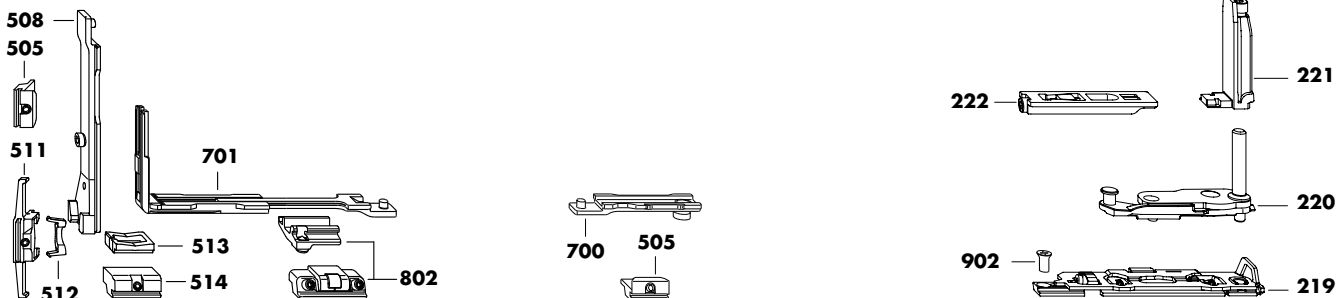
H48.axntlS012pl/1

ALU axxent PLUS-TBT (FBS-G) Zestawienie okuć



Moment obrotowy i wymagane narzędzia

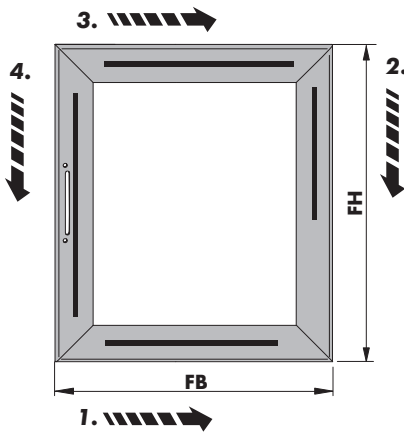
Pozycja	Nm ($\pm 0,25$)	Narzędzie
219, 226, 227, 702	2,5	Hex 2,5
410, 505, 511, 514, 802	1,5	Hex 2,5
908, 916	2,5	Hex 4
412	4	Hex 4
902, 904, 907	2,7	PZ2
107	2,5	PH2



ALU axxent PLUS-TBT (FBS-G) Lista elementów okucia

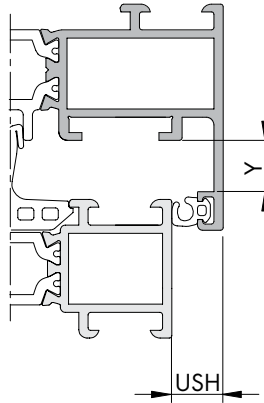
	Poz.	Sztuk	Opis	nr elementu	VE	nr elementu	VE
H1	101		Klamka ALU Si-line z kluczykiem /TBT	stosować wyłącznie w połączeniu z zestawem popychaczy ALU			
H2	103	1	ALU Globe z kluczykiem/TBT	patrz przegląd klamek w katalogu ALU nr dokumentu H48.ZubhLS007pl			
H3	105		TITAN z kluczykiem/TBT	(□ 7mm x 25, sztyft pozycjonujący Ø10 mm)			
H4	107		ALU szyld okragły/kluczyk	patrz klamki Globe RR nr dokumentu: H48.ZubhLS006pl			
		1	BS ALU axxent PLUS-TBT A0004 prawy Gr. 1	MMBS0341-100010	1	MMBS0341-100020	10
			A0004 lewy Gr. 1	MMBS0342-100010	1	MMBS0342-100020	10
			A0004 prawy Gr. 2	MMBS0371-100010	1	MMBS0371-100020	10
			A0004 lewy Gr. 2	MMBS0372-100010	1	MMBS0372-100020	10
			A0006 prawy Gr. 1	MMBS0351-100010	1	MMBS0351-100020	10
			A0006 lewy Gr. 1	MMBS0352-100010	1	MMBS0352-100020	10
			A0006 prawy Gr. 2	MMBS0381-100010	1	MMBS0381-100020	10
			A0006 lewy Gr. 2	MMBS0382-100010	1	MMBS0382-100020	10
	219		Zawias ramy p./l. ALU axxent PLUS	(montaż na ramie)			
	220	1	Zawias ramy p./l. ALU axxent PLUS				
	221	1	Zawias skrzydła BSU p./l. ALU axxent PLUS	(montaż na skrzydle)			
	222	1	Część prowadząca BSU ALU axxent PLUS				
	223	1	Rygiel BSO p./l. ALU axxent PLUS	nie dotyczy w MV; zastąpiony przez poz. 703			
	226	0...1	Rozwórka Gr. 1 p./l. ALU axxent PLUS-TBT				
	227	0...1	Rozwórka Gr. 2 p./l. ALU axxent PLUS-TBT				
		0...1	Rozwórka dodatkowa ALU	857076	1	247006	10
	410	1	Rozwórka dodatkowa				
	411	1	Płytki zamykająca				
	412	1	Czop ryglujący				
	413	1	Nit mimosrodowy				
	419	0...1	Zamykacz rozwórki MV	MXSK0010-100010	1	MXSK0010-100030	20
		0...1	Zestaw dodatków ALU axxent PLUS	-	-	MZBS0130-000030	20
	902	1	Śruba M5 x 13				
	916	1	Odbojnik długi				
		1	Strona zamykająca ALU-TBT FBS-G (z FBS w zasuwnicy) KPS	MMVS0270-100010	1	MMVS0270-100030	20
	502	1	Zacisk EUL				
	503	1	Narożnik VSO				
	505	2	Zaczep				
	508	1	Rygiel uchytu TBT				
	511	1	Zaczep uchytu TBT				
	512	1	Sprężyna	kolor szary FH > 550 ≤ 1100 kolor czarny FH > 1100			
	513	1	Najazd				
	514	1	Najazd TBT				
			Zestaw zabieraka ALU FBS (z FBS w zasuwnicy)	MMKL0030-100010	1	MMKL0030-100030	20
			Y= 9 mm	MMKL0010-100010	1	MMKL0010-100030	20
			Y= 10 mm	MMKL0040-100010	1	MMKL0040-100030	20
			USH = 12 mm				
	601	1	Zabierak ALU				
	603	1	Blokada klamki				
	908	2	Śruba M5 x 12				
		0...1	Zestaw zasuwnicy ALU FBS (z FBS w zasuwnicy)	MMGI0080-100010	1	MMGI0080-100030	20
	621	1	ESG M6 FBS				
	904	2	Śruba M5 x 35				
	907	2	Śruba łącząca M6				
		0...1	MV ALU-DK/TBT (VSU)	857045	1	246979	20
	505	2	Zaczep				
	700	1	Suwak				
	701	1	Narożnik VSU/BSO				
		0...1	MV ALU VS/BS axxent PLUS	MMMVO060-100010	1	MMMVO060-100030	20
	505	3	Zaczep				
	700	1	Suwak				
	702	1	Narożnik BSO ALU axxent PLUS				
	703	1	Złączka BSO MV ALU axxent				
 dodatki							
	802	0...1	Podnośnik skrzydła ALU	MMFH0010-100010	1	MMFH0010-100030	20
		0...1	Hamulec skrzydła ALU axxent PLUS krótki	MSBR0150-100010	1	MSBR0150-100050	50
		0...1	Hamulec skrzydła ALU długi	MSBR0120-100010	1	MSBR0120-100050	50

Przestrzegać kolejności montażu!



- Kolejność montażu w skrzydle
- bez docisku środkowego (3. - 4.)
 - z dociskiem środkowym (1. - 2. - 3. - 4.)

USH (mm)	Y (mm)	nr elementu
7 - 10	≥ 9 < 10	MMKL0030-100030
	≥ 10	MMKL0010-100030
12	-	MMKL0040-100030



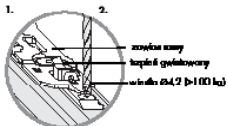
ALU axxent PLUS Instrukcja montażu patrz nr dokumentu: H45.axntLS001pl

ALU Instrukcja regulacji i konserwacji patrz nr dokumentu: H45.5200LS004pl

ALU axxent PLUS Instrukcja montażu
okna otwierane na prawo

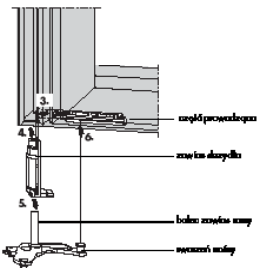


Przygotowanie ramy
zawias ramy BSU zadnąć we wrębie ramy



1. Umieścić w ramie w miejscu zadnięcia zawiasu ramy we wrębie ramy, dociskając go za pomocą siłowni do docisku wręba ramy do gwintu zawiasu ramy (moment obrotowy 2,5 ± 0,25 Nm i SW 2,5).
2. Rwy skrzydeł o wysokości > 100 mm przycięć się przez całą długość zawiasu ramy w ramie skrzydła i zamocować zawias ramy przy pomocy śruby M5 x 13 do ramy (moment obrotowy 2,7 ± 0,25 Nm i RZ2).

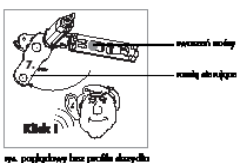
Przygotowanie skrzydła
montaż zawiasu skrzydła BSU



3. Pomocą osłony prowadzącej jak pokazano na zdjęciu osłonić obrót osłony w profilu skrzydła.
4. Pomocą zawiasu skrzydła BSU zamocować w profilu skrzydła.
5. Pomocą białego zawiasu ramy zamocować w osłonie skrzydła BSU.
6. Pomocą mocznika osłony zamocować w osłonie prowadzącej.
7. Obrócić ramę okna w kierunku wskazanych strzałek, co spowoduje zaskoczenie białego zawiasu ramy w osłonie prowadzącej.

Wskazówka: osłony prowadzącej muszą być zamocowane w osłonie prowadzącej.

UWAGA Niezwłocznie zamontować moczniki osłony ramy, aby uniknąć uszkodzenia skrzydeł.
→ moczniki osłony ramy nie należy dokonywać w osłonie prowadzącej.



rys. poglądowy boczny profil skrzydła

H45.axntLS001pl
strona 1



07.2015

Instrukcja regulacji i konserwacji ALU



**ALU 5200
ALU axxent
ALU 2200
ALU-DK/TBT200
ALU-D300
ALU RB/SF**

Należy przestrzegać następujących wytycznych:

- Podstawowa informacja na temat bezpieczeństwa zawiera dokument nr H45.5200LS001pl.
- Praca konserwacyjna i regulacyjna powinna być wykonywana jedynie przez specjalistycznie przeszkolonego osłona.
- Należy skontaktować wytwórcę osłony lub sklep z asortymentem budowlanym lub żywic.
- Niektóre elementy będąc częścią zawiasu ramy (wyjścielki ALU osłony), nie należy ich

Wszelkie informacje na temat prawidłowego użytkowania i konserwacji zawiasów są w wydanych instrukcjach przez Skonsolidowane do spraw Jakiś z siedzibą w Katowicach. W celu uzyskania dodatkowych informacji prosimy o kontakt z wytwórcą. A także w wytycznych w niektórych wytycznych technicznych można znaleźć pod adresem: <http://www.bauhaendler.de/produkte/produkte/produkte>



Objaśnienie symboli:

- = olejowa smarownia
- = nastawna mikrostrukturalna linia
- = standardowy punkt regulacji
- = punkt regulacji w zakresie od FM/RH
- = obszar ważny dla bezpieczeństwa
- = wskazówka

Zawartość

Zakres skrzydełki	5 1
Wzrost zawiasu	5 2
Instrukcja regulacji skrzydeł	5 3
Instrukcja konserwacji ALU 5200	5 4
Instrukcja regulacji ALU 2200	5 5
Instrukcja konserwacji ALU osłony-D, DK/TBT, K/KZY	5 6
Instrukcja regulacji ALU osłony-D	5 7
Instrukcja regulacji ALU osłony-DK/TBT	5 8
Instrukcja regulacji ALU osłony-K/KZY	5 9
Instrukcja konserwacji ALU 2200	5 10
Instrukcja konserwacji ALU 2200	5 11
Instrukcja konserwacji ALU-DK/TBT 200	5 12
Instrukcja regulacji ALU-DK/TBT 200	5 13
Instrukcja konserwacji ALU-D300	5 14
Instrukcja regulacji ALU-D300	5 15
Instrukcja konserwacji ALU RB/ALU SF	5 16
Instrukcja regulacji ALU RB/ALU SF	5 17
Nakład	5 18
Nakład	5 19

Instrukcja konserwacji
H45.5200LS004pl

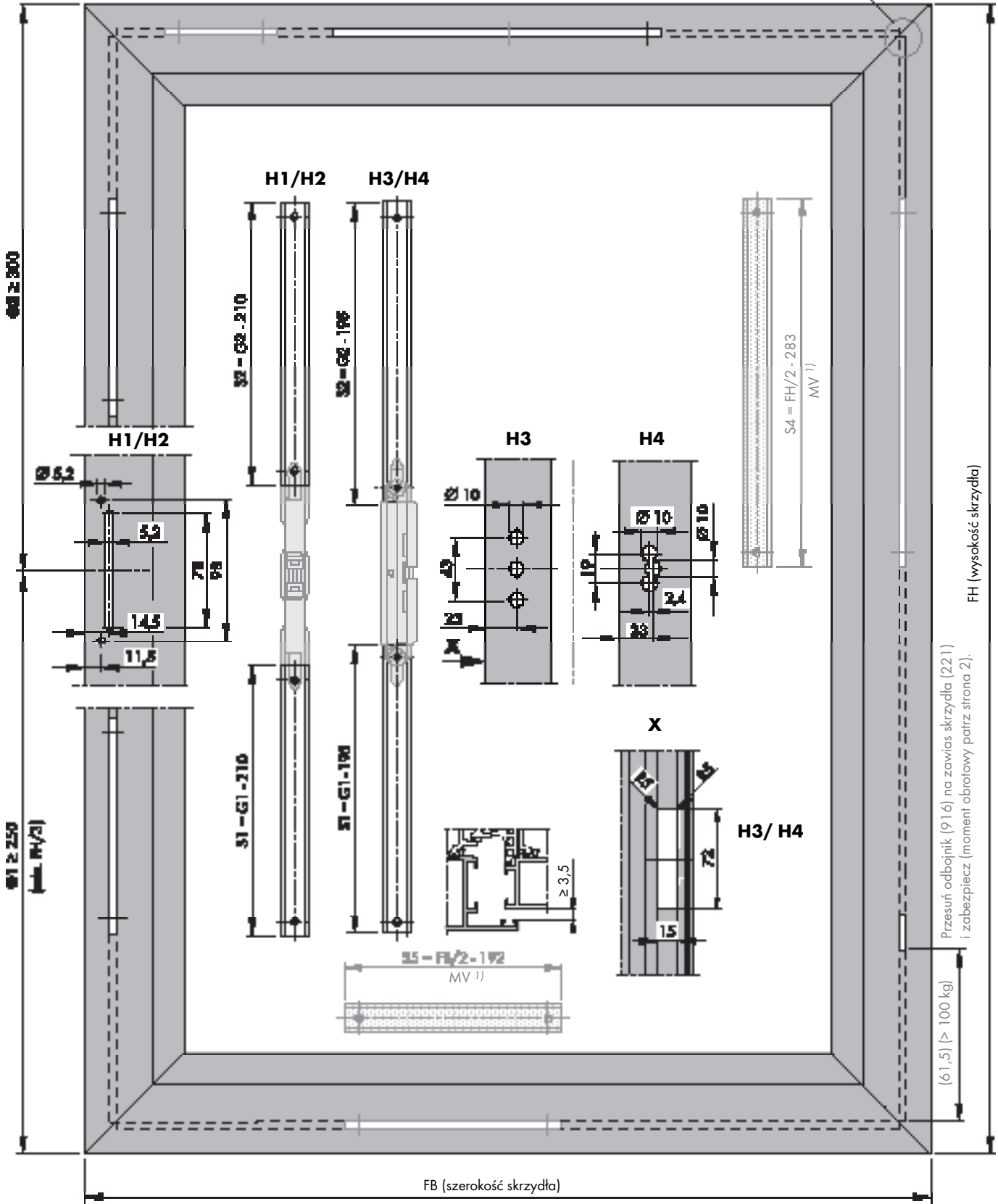
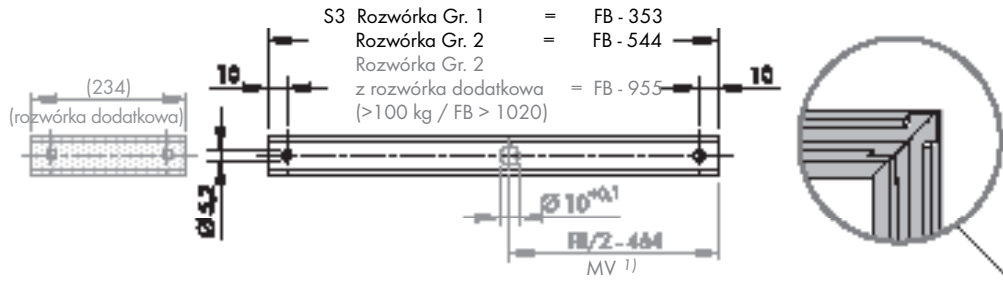
H45.5200LS004pl

03.2015



Strona 1/20

ALU axxent PLUS-TBT (FBS-G) Wymiar skrzydła



1) Zalecenia montażowe docisk środkowy patrz strona 3.

ALU axxent PLUS-TBT (FBS-G) Wymiar ramy

