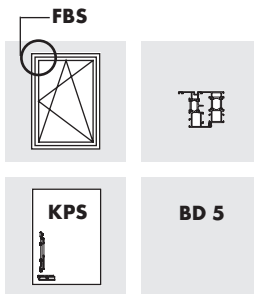


ALU 5200-TBT (130 kg)



**Okucia uchylno-rozwierne
szczelina pod zawias (BD) 5 mm
blokada błędnego położenia klamki (FBS) w narożniku (EUL)
Pionowy zaczep uchyłu (KPS)**

Zakres stosowania

Należy przestrzegać wytycznych dostarczonych przez systemodawcę.

	okno		drzwi balkonowe
	min.	max.	max.
Szerokość skrzydła (mm)	365 bis 1600		1300
Wysokość skrzydła (mm)	550 bis 2000		2400
Waga skrzydła (kg)	max. 100/130		max. 100/130

Należy uwzględnić wskazówki zawarte w poniższych dokumentach (w katalogu Aluminium):

Register 1:

Wytyczne Stowarzyszenia do spraw jakości zamków i okuć:

Aktualizacja dokumentów:

Zakres stosowania: - Waga skrzydła do max. 100 kg:
- Waga skrzydła do max. 130 kg:

Podstawowe informacje na temat bezpieczeństwa:

Wymagania dotyczące profili:

Symbole i skróty:

Dokument-Nr. H45.4200LS001PL

Dokument-Nr. H45.5200LS005PL

Dokument-Nr. H58.AWDL5003PL

Dokument-Nr. H58.AWDL5004PL

Dokument-Nr. H45.5200LS001PL

Dokument-Nr. H48.ZubhLS008PL

Dokument-Nr. H45.5200LS002PL

Register 2:

Opcje regulacji:

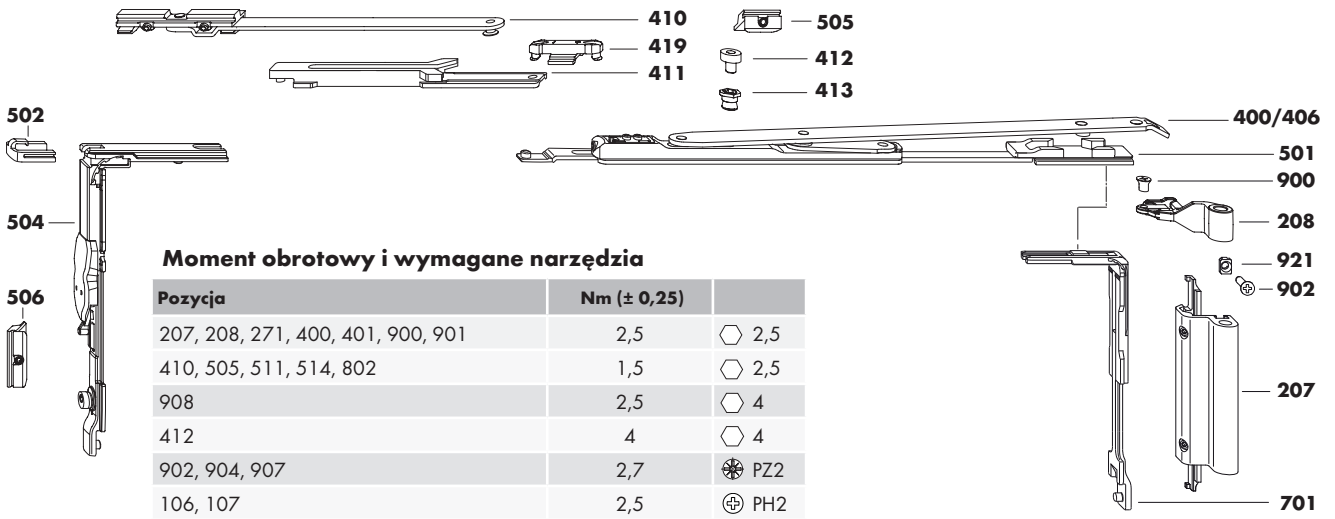
Dokument-Nr. H45.5200LS004PL

Zawartość

Zakres stosowania	1
Zestawienie okuć	2
Lista elementów okucia	3
Montaż i dostępne wersje	4
Wymiary skrzydła	5
Wymiary ramy	6

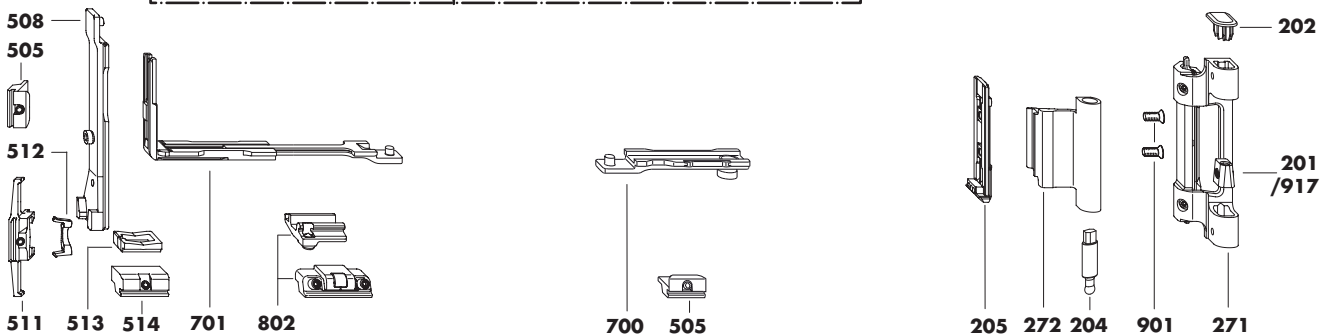
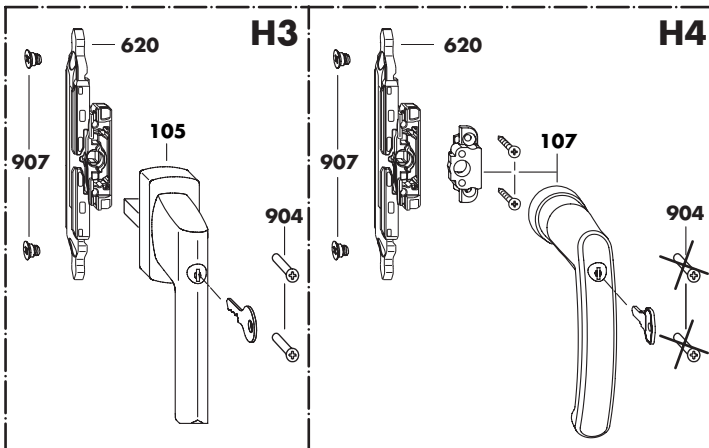
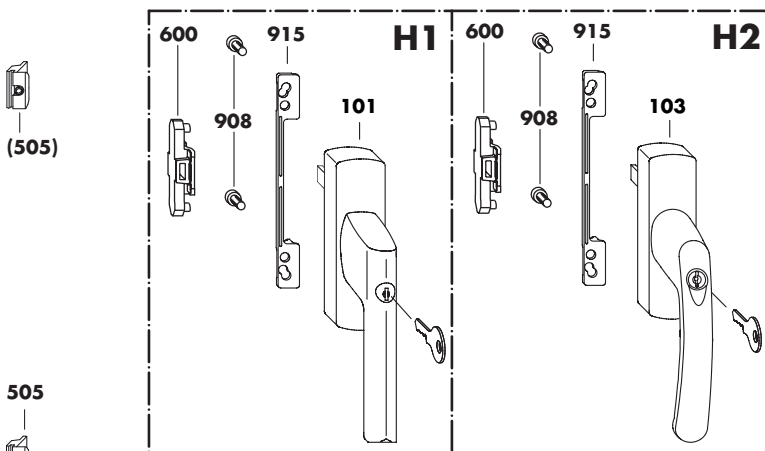
Instrukcja montażu
H48.5200LS016pl

ALU 5200-TBT BD 5 KPS (FBS-EUL) 130 kg Zestawienie okuć



Moment obrotowy i wymagane narzędzia

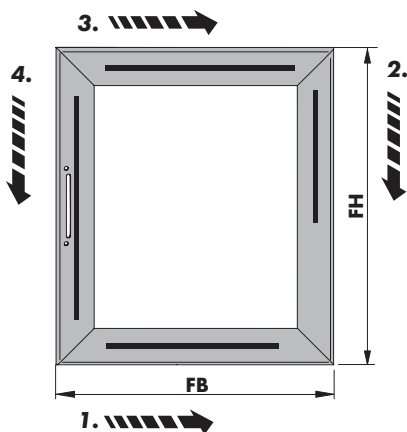
Pozycja	Nm ($\pm 0,25$)	Narzędzie
207, 208, 271, 400, 401, 900, 901	2,5	⬡ 2,5
410, 505, 511, 514, 802	1,5	⬡ 2,5
908	2,5	⬡ 4
412	4	⬡ 4
902, 904, 907	2,7	⊛ PZ2
106, 107	2,5	⊕ PH2



ALU 5200-TBT BD 5 KPS (FBS-EUL) 130 kg Lista elementów okucia

	Poz.	Sztuk	Opis	nr elementu	VE	nr elementu	VE
	H1	100	Klamka ALU Si-line z kluczykiem/TBT	zobacz przegląd klamek w katalogu ALU nr dokumentu H48.ZubhLS007pl			
	H2	103	ALU Globe z kluczykiem /TBT	zobacz klamki Globe RR nr dokumentu:H48.ZubhLS006 pl			
	H3	105	TITAN z kluczykiem/TBT	□ 7 mm x 25, sztyft pozycjonujący Ø 10 mm			
	H4	107	ALU Globe RR z kluczykiem/TBT	zobacz klamki Globe RR nr dokumentu:H48.ZubhLS006 pl			
		1	Strona zawiasowa ALU 5200 BD 3,5 <i>(dotyczy tylko BD ≥ 3,5 ≤ 4,9 mm)</i>	srebrny	1	MMBS0230-52502_	10
				biały RAL 9010	1	MMBS0230-50302_	10
				biały RAL 9016	1	MMBS0230-50402_	10
				czarny RAL 9005	1	MMBS0230-52302_	10
				EV 1	1	MMBS0230-52402_	10
				surowy	1	MMBS0230-50012_	5
	201	1	Gniazdo zawiasu ramy				
	202	1	Ostonka				
	204	1	Bolec zawiasu ramy				
	205	1	Zacisk E				
	206	1	Bolec zawiasu				
	207	1	Górny zawias				
	208	1	Łożysko zawiasu kąтового				
	271	1	Zawias ramy ALU 5200-150 re./li.				
	272	1	Zawias skrzydła ALU 5200-150 re./li.				
	900	1	Śruba M5 x 7,5				
	901	2	Śruba M5 x 8,5				
	400	0...1	Rozwórka ALU Gr. 20	FB > 365 ≤ 600 waga ≤ 100 kg	1	884805	20
	401	0...1	Rozwórka ALU Gr. 35	FB > 600 ≤ 1600	1	884782	20
		0...1	Rozwórka dodatkowa ALU	FB > 1250 z rozwórką Gr. 35 ≤ 100 kg FB > 1020 z rozwórką Gr. 35 > 100 kg	1	857076	10
w zależności od FB/kg	410	1	Rozwórka dodatkowa				
	411	1	Płytki zamykająca				
	412	1	Czop ryglujący				
	413	1	Nit mimosrodowy				
	419	0...1	Zamykacz rozwórki MV	(FB > 1020 waga > 100 kg) (FB > 1250 waga ≤ 100 kg)	1	MXSK0010-10001_	20
zależne od kg		0...1	Zestaw dodatków ALU dla 130 kg	> 100 kg	1	-	20
	902	1	Śruba M5 x 13				
	921	1	Wspornik				
		1	Strona zamykająca ALU TBT (FBS w narożniku) KPS		1	MMVS0320-10001_	20
	501	1	Zamykacz TBT				
	502	1	Zacisk EUL				
	504	1	Narożnik VSO-FBS				
	505	1	Zaczep				
	506	1	Zaczep EUL				
	508	1	Rygiel uchyłu TBT				
	511	1	Zaczep uchyłu TBT				
	512	1	Sprężyna płaska	kolor szary FH > 550 ≤ 1100 kolor czarny FH > 1100 ≤ 2400			
	513	1	Najazd				
	514	1	Najazd TBT				
H1/H2		0...1	Zestaw zabieraka ALU (bez FBS w zasuwicy)	stosować wyłącznie w połączeniu z H1/H2	1	MMKL0060-10001_	20
	600	1	Zabierak ALU				
	908	2	Śruba M5 x 12				
H3/H4		0...1	Zestaw zasuwicy ALU (bez FBS w zasuwicy)	stosować wyłącznie w połączeniu z H3/H4 (zobacz rys. H48.ZubhLS005pl)	1	MMGI0090-10001_	20
	620	1	ESG M6				
	904	2	Śruba M5 x 35				
	907	2	Śruba łącząca M6				
w zależności od systemu		0...2	MV ALU-DK/TBT	FB/FH > 1250 (zalecane)	1	857045	20
	505	2	Zaczep				
	700	1	Suwak				
	701	1	Narożnik VSU/BSO				
dotadki	802	0...1	Podnośnik skrzydła ALU	(zobacz rys. H48.ZubhLS014pl)	1	MMFH0010-10001_	20
	915	0...1	Podparcie klamki ALU	stosować wyłącznie w połączeniu z H1/H2	-	-	200
	917	0...1	Gniazdo zawiasu ramy AV	docisk + 0,5	1	MXBS0100-00001_	20
	-	0...1	Szablony ALU 5200 dodatkowe mocowanie	do pozycji 921 i 902 (> 100 kg; patrz strona 6)	1	MARB0050-00001_	-

Przestrzegać kolejności montażu

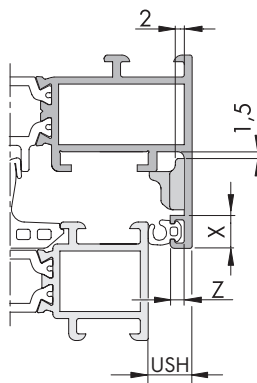


Kolejność montażu w skrzydle

- bez docisku środkowego (3. - 4.)
- z dociskiem środkowym (1. - 2. - 3. - 4.)

Dostępne wersje podparcia klamki (Poz. 915) (H1/H2)

USH (mm)	Z (mm)	X ≤ 7 mm	X > 7 ≤ 8,5 mm
		7 - 10	≤ 2
	> 2 ≤ 3	MFHA0020-10020_	
	> 3	-	



Ustawienie i kolejność montażu

Poz. 412 + 413

-mocno dokręcić, -nie przekręcić

Przebić się przez podstawę w rowku skrzydła!

3.

1.

4.

2.

2,5

2,5 ± 0,25 Nm

> 100 kg

2.

Rozwórkę wraz z pierścieniem dystansowym docisnąć do profilu skrzydła

Usunąć zamontowany pierścień dystansowy na skrzydle!

Uwaga: Zamocować nit mimośrodowy w sposób pokazany na rysunku.

Opcjonalnie: Aby zabezpieczyć zawias ramy, należy przykręcić gniazdo zawiasu ramy przy pomocy klucza imbusowego SW4.

d.

Uwaga: Bolec zawiasu należy ostrożnie wcisnąć aż do zatrzaśnięcia. Nie uderzać!

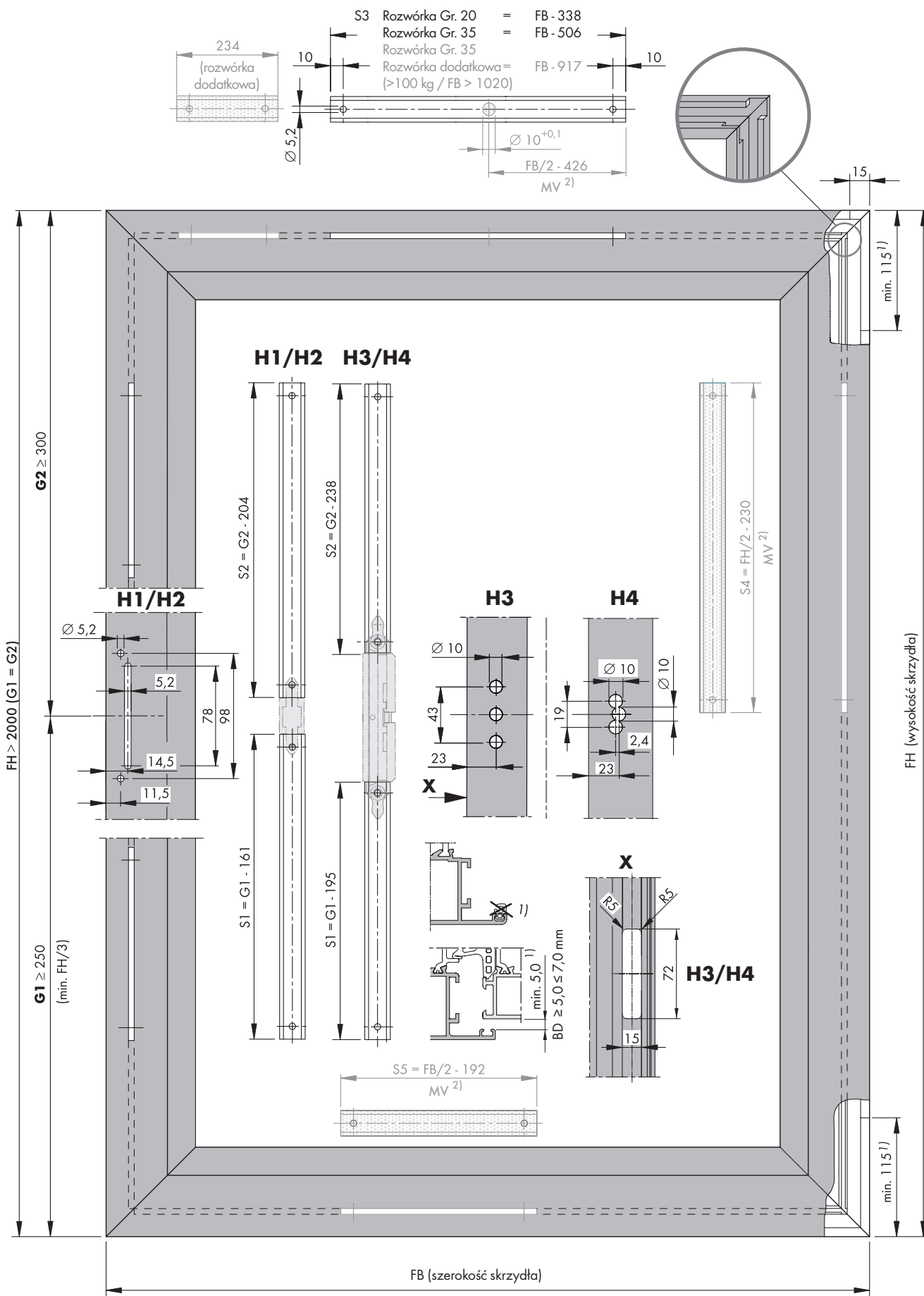
a.

b.

c.

Uwaga: Lekko nasmarować tulejkę, nie oliwić!

ALU 5200-TBT BD 5 KPS (FBS-EUL) 130 kg Wymiary ramy



- 1) W miejscu mocowania zawiasów usunąć uszczelkę przyłgi (minimalna wysokość przyłgi nad ramą 3,5 mm).
- 2) Zalecenia montażowe: docisk środkowy i dodatkowe zaryglowanie patrz strona 3.

