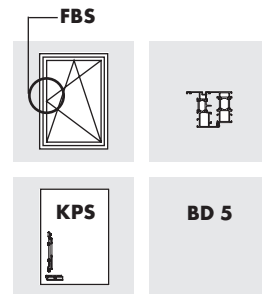


ALU 5200-TBT (130 kg)

**Okucia uchylno-rozwierne
szczelina pod zawias (BD) 5 mm
blokada błędnego położenia klamki (FBS) w zasuwnicy (G)
Pionowy zaczep uchylu(KPS)**



Zakres stosowania

Należy przestrzegać wytycznych dostarczonych przez systemodawcę.

	okno		drzwi balkonowe
	min.	max.	max.
Szerokość skrzydła (mm)	365 do 1600		1300
Wysokość skrzydła (mm)	550 do 2000		2400
Waga skrzydła (kg)	max. 100/130		max. 100/130

Należy uwzględnić wskazówki zawarte w poniższych dokumentach (w katalogu Aluminium):

Register 1:

Wytyczne Stowarzyszenia do spraw jakości zamków i okuć:

Aktualizacja dokumentów:

Zakres stosowania: - Waga skrzydła do max. 100 kg:
- Waga skrzydła do max. 130 kg:

Podstawowe informacje na temat bezpieczeństwa:

Wymagania dotyczące profili:

Symbole i skróty:

Dokument-Nr. H45.4200LS001PL

Dokument-Nr. H45.5200LS005PL

Dokument-Nr. H58.AWDL003PL

Dokument-Nr. H58.AWDL004PL

Dokument-Nr. H45.5200LS001PL

Dokument-Nr. H48.ZubhLS008PL

Dokument-Nr. H45.5200LS002PL

Register 2:

Opcje regulacji:

Dokument-Nr. H45.5200LS004PL

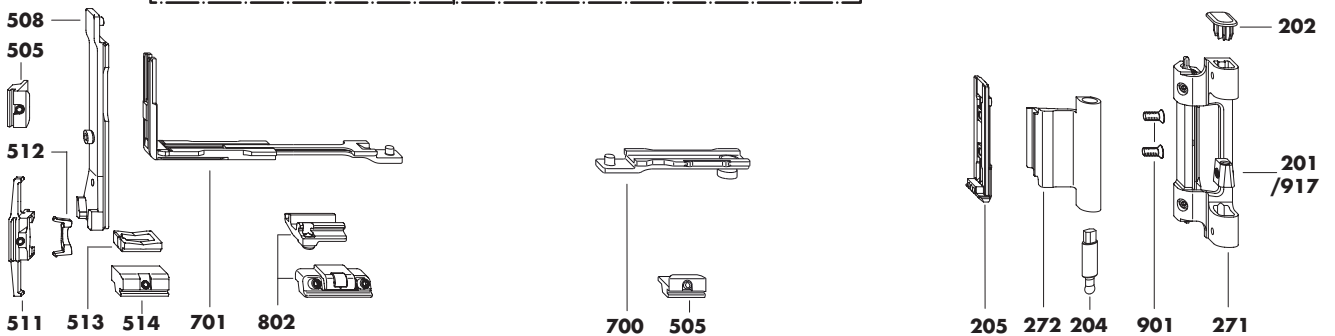
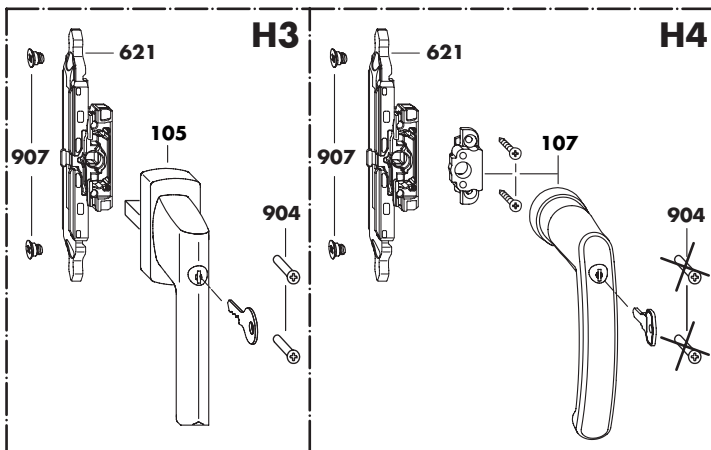
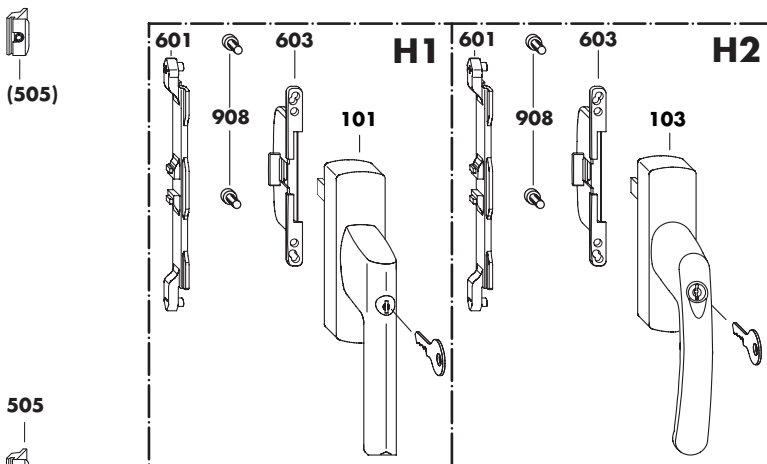
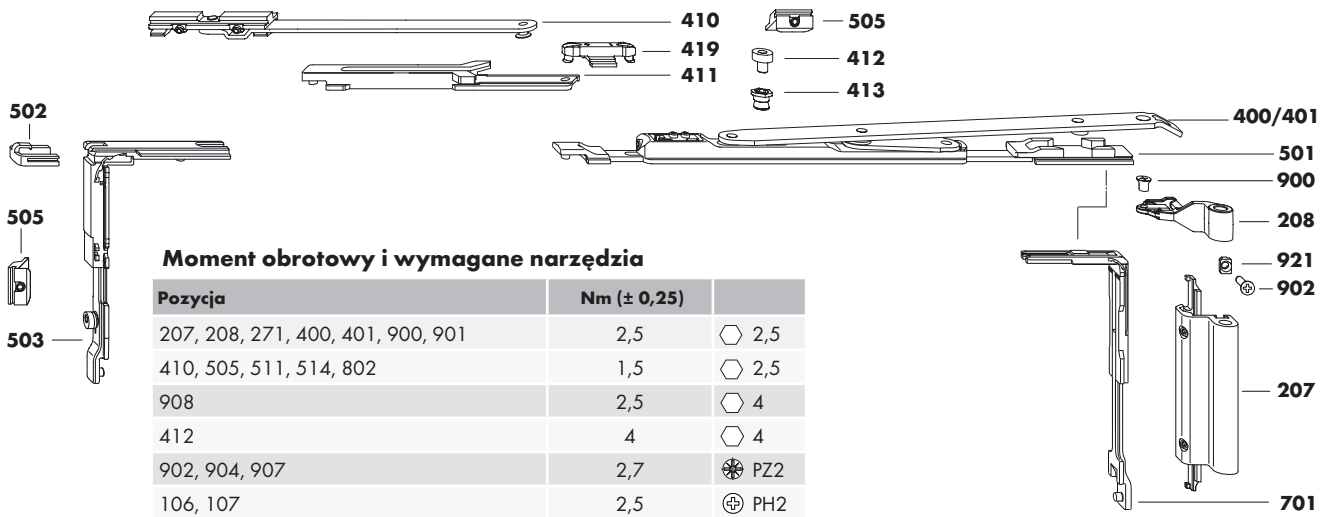
Zawartość

Zakres stosowania	1
Zestawienie okuć	2
Lista elementów okucia	3
Montaż i dostępne wersje	4
Wymiary skrzydła	5
Wymiary ramy	6

Instrukcja montażu
H48.5200LS015pl

H48.5200LS015pl/4

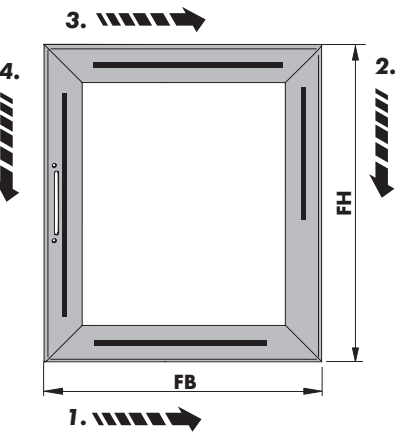
ALU 5200-TBT BD 5 KPS (FBS-G) 130 kg Zestawienie okuć



ALU 5200-TBT BD 5 KPS (FBS-G) 130 kg Lista elementów okucia

	Poz.	Sztuk	Opis	nr materiału	VE	nr materiału	VE	
H1	100		Klamka ALU Si-line z kluczykiem/TBT	patrz przegląd klamek w katalogu ALU nr dokumentu H48.ZubhLS007pl				
H2	103	1	ALU Globe z kluczykiem /TBT	stosować wyłącznie w połączeniu z zestawem zabieraka				
H3	105		TITAN z kluczykiem/TBT	stosować wyłącznie w połączeniu z zestawem zasuwicy				
H4	107		ALU Globe RR z kluczykiem/TBT	□ 7 mm x 25, sztyft pozycjonujący Ø 10 mm patrz klamki Globe RR nr dokumentu: H48.ZubhLS006pl				
	201-207	1	Strona zawiasowa ALU 5200 BD 3,5	srebrny	MMBS0230-52501_	1	MMBS0230-52502_	10
			(dotyczy tylko BD ≥ 3,5 ≤ 4,9 mm)	biały RAL 9010	MMBS0230-50301_	1	MMBS0230-50302_	10
			biały RAL 9016	MMBS0230-50401_	1	MMBS0230-50402_	10	
			czarny RAL 9005	MMBS0230-52301_	1	MMBS0230-52302_	10	
			EV 1	MMBS0230-52401_	1	MMBS0230-52402_	10	
			surowy	-	1	MMBS0230-50012_	5	
	201	1	Gniazdo zawiasu ramy					
	202	1	Oślonka					
	204	1	Bolec zawiasu ramy					
	205	1	Zacisk E					
	206	1	Bolec zawiasu					
	207	1	Górny zawias					
	208	1	Łożysko zawiasu kątownego					
	271	1	Zawias ramy ALU 5200-150 re./li.					
	272	1	Zawias skrzydła ALU 5200-150 re./li.					
	900	1	Śruba M5 x 7,5					
	901	2	Śruba M5 x 8,5					
w zależności od FB/kg	400	0...1	Rozwórka ALU Gr. 20	FB > 365 ≤ 600 waga ≤ 100 kg	884805	1	273098	20
	401	0...1	Rozwórka ALU Gr. 35	FB > 600 ≤ 1600	884782	1	314203	20
		0...1	Rozwórka dodatkowa ALU	FB > 1250 z rozwórką Gr. 35 ≤ 100 kg FB > 1020 z rozwórką Gr. 35 > 100 kg	857076	1	247006	10
	410	1	Rozwórka dodatkowa					
	411	1	Płytki zamykająca					
	412	1	Czop ryglujący					
	413	1	Nit mimośrodowy					
zależne od kg	419	0...1	Zamykacz rozwórki MV	(FB > 1020 waga > 100 kg) (FB > 1250 waga ≤ 100 kg)	MXSK0010-10001_	1	MXSK0010-10003_	20
		0...1	Zestaw dodatków ALU dla 130 kg	> 100 kg	-	1	247037	20
	902	1	Śruba M5 x 13					
	921	1	Wspornik					
H1/H2		1	Strona zamykająca ALU TBT (do FBS w zasuwicy) KPS		MMVS0270-10001_	1	MMVS0270-10003_	20
	500	1	Zamykacz TBT					
	502	1	Zacisk EUL					
	503	1	Narożnik VSO					
	505	2	Zaczep					
	508	1	Rygiel uchyłu TBT					
	511	1	Zaczep uchyłu TBT					
	512	1	Sprężyna płaska	kolor szary FH > 550 ≤ 1100 kolor czarny FH > 1100 ≤ 2400				
	513	1	Najazd					
514	1	Najazd TBT						
H3/H4		0...1	Zestaw zabieraka ALU FBS Y ≥ 9 < 10 mm (z FBS w zasuwicy) Y ≥ 10 mm	stosować wyłącznie w połączeniu z H1/H2 Uwaga na wysokość przyłgi (USH) patrz strona 4	MMKL0030-10001_	1	MMKL0030-10003_	20
	601	1	Zabierak ALU		MMKL0010-10001_	1	MMKL0010-10003_	20
	603	1	Blokada nieprawidłowej obsługi klamki					
	908	2	Śruba M5 x 12					
w zależności od systemu		0...2	MV ALU-DK/TBT	FB/FH > 1250 (zalecane)	857045	1	246979	20
	505	2	Zaczep					
	700	1	Suwak					
	701	1	Narożnik VSU/BSO					
dodatki	802	0...1	Podnośnik skrzydła ALU	(patrz rys. H48.ZubhLS014pl)	MMFH0010-10001_	1	MMFH0010-10003_	20
	917	0...1	Gniazdo zawiasu ramy AV	docisk + 0,5	MXBS0100-00001_	1	MXBS0100-00003_	20
	-	0...1	Szablon ALU 5200 dodatkowe mocowanie	do pozycji 921 i 902 (> 100 kg; patrz strona 6)	MARB0050-00001_	1	-	-

Przestrzegać kolejności montażu

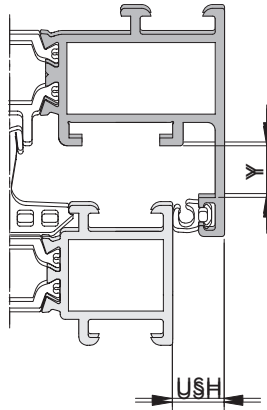


Kolejność montażu w skrzydle

- bez docisku środkowego (3. - 4.)
- z dociskiem środkowym (1. - 2. - 3. - 4.)

**Dostępne wersje zabieraka
(Poz. 601-603-908) (H1/H2)**

USH (mm)	Y (mm)	nr elementu
7 - 10	≥ 9 < 10	MMKL0030-10003_
	≥ 10	MMKL0010-10003_



Ustawienie i kolejność montażu

-mocno dokręcić,
-nie przekreślić

Przebić się przez podstawę w rowku skrzydła!

Poz. 412 + 413

Uwaga: Zamocować nit mimośrodowy w sposób pokazany na rysunku.

Opcjonalnie: Aby zabezpieczyć zawias ramy, należy przykręcić gniazdo zawiasu ramy przy pomocy klucza imbusowego SW4.

Uwaga: Bolec zawiasu należy **ostrożnie wcisnąć** aż do zatrzaśnięcia. Nie uderzać!

2,5
2,5 ± 0,25 Nm

> 100 kg

2

Usunąć zamontowany pierścień dystansowy na skrzydle!

Uwaga: Lekko **nasmarować** tulejkę, nie oliwić!

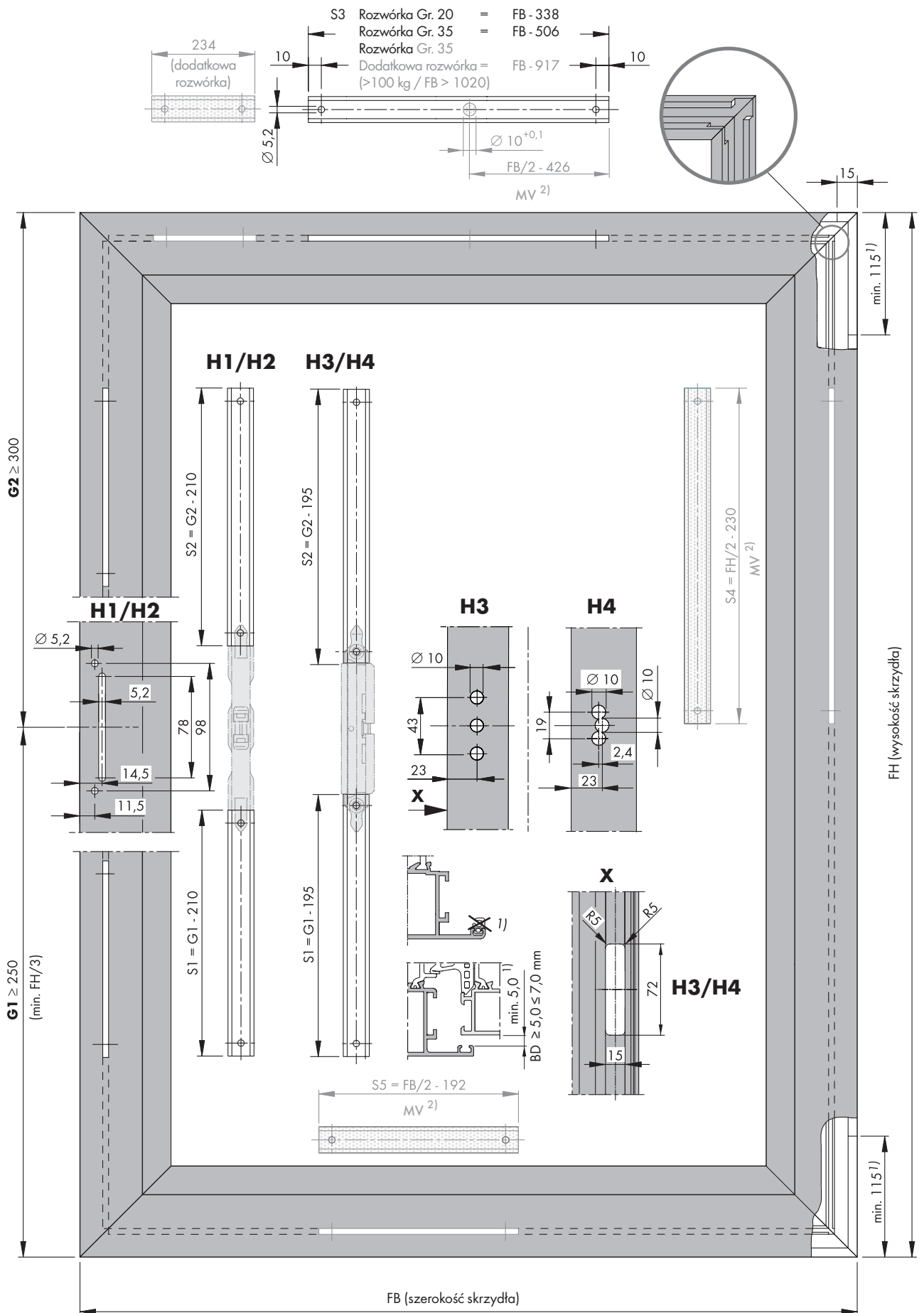
d.

a.

b.

c.

ALU 5200-TBT BD 5 KPS (FBS-G) 130 kg Wymiar skrzydła



1) W miejscu mocowania zawiasów usunąć uszczelkę przyłgi (minimalna wysokość przyłgi nad ramą 5 mm).

2) Zalecenia montażowe: docisk środkowy i dodatkowe zaryglowanie patrz strona 3.

ALU 5200-TBT BD 5 KPS (FBS-G) 130 kg Wymiar skrzydła

