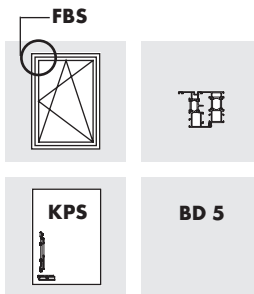


ALU 5200-DK (130 kg)



Okucia rozwierno-uchylne
szczelina pod zawias (BD) 5 mm
blokada błędnego położenia klamki (FBS) w narożniku (EUL)
Pionowy zaczep uchyłu (KPS)

Zakres stosowania

Należy przestrzegać wytycznych dostarczonych przez systemodawcę.

	okno		drzwi balkonowe
	min.	max.	max.
Szerokość skrzydła (mm)	365 do 1600		1300
Wysokość skrzydła (mm)	550 do 2000		2400
Waga skrzydła (kg)	max. 100/130		max. 100/130

Należy uwzględnić wskazówki zawarte w poniższych dokumentach (w katalogu Aluminium):

Register 1:

Wytyczne Stowarzyszenia do spraw jakości zamków i okuć:

Aktualizacja dokumentów:

Zakres stosowania: - Waga skrzydła do max. 100 kg:
- Waga skrzydła do max. 130 kg:

Podstawowe informacje na temat bezpieczeństwa:

Wymagania dotyczące profili:

Symbole i skróty:

Dokument-Nr. H45.4200LS001PL

Dokument-Nr. H45.5200LS005PL

Dokument-Nr. H58.AWDL5003PL

Dokument-Nr. H58.AWDL5004PL

Dokument-Nr. H45.5200LS001PL

Dokument-Nr. H48.ZubhLS008PL

Dokument-Nr. H45.5200LS002PL

Register 2:

Opcje regulacji:

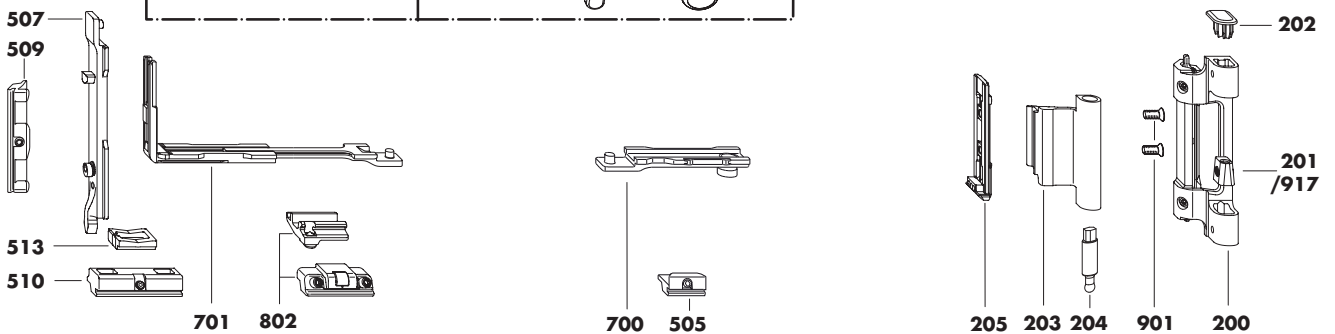
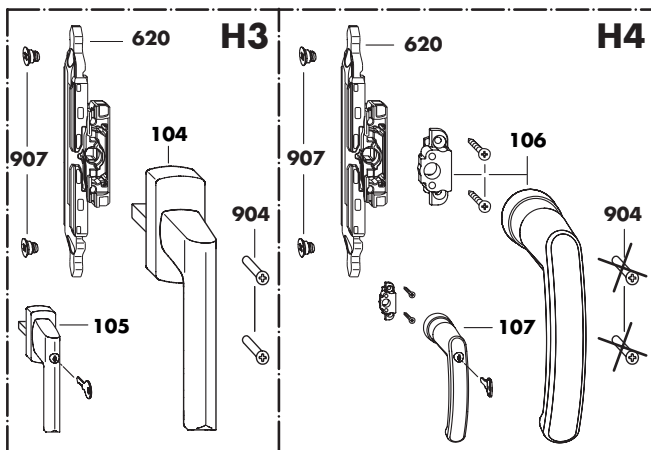
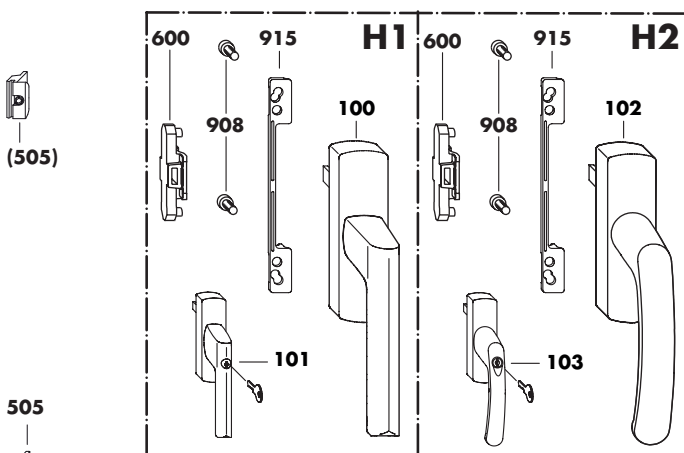
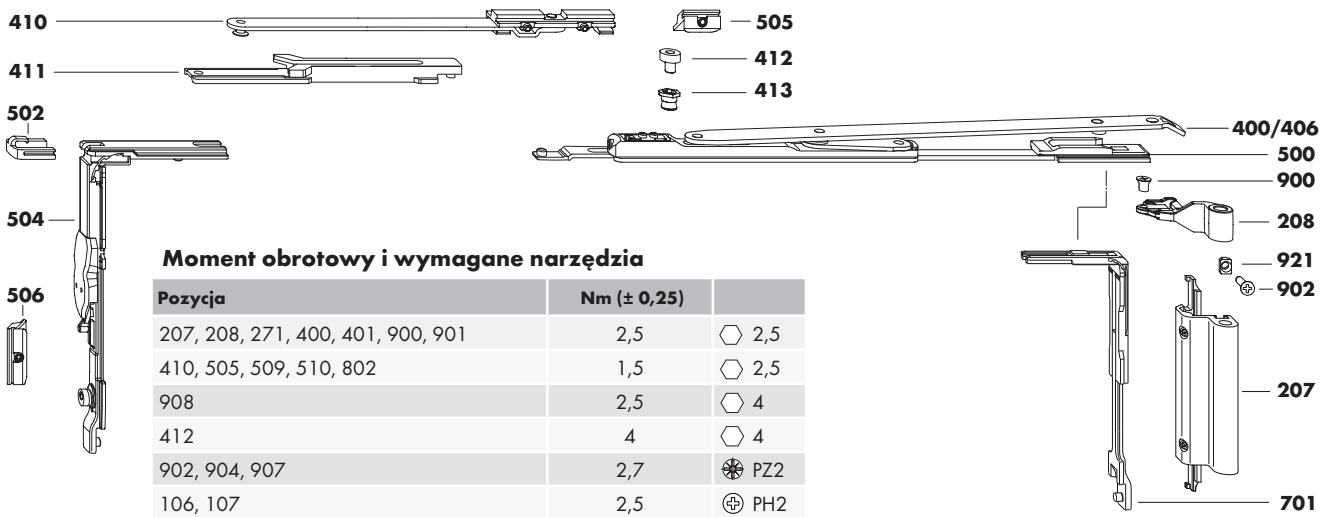
Dokument-Nr. H45.5200LS004PL

Zawartość

Zakres stosowania	1
Zestawienie okuć	2
Lista elementów okucia	3
Montaż i dostępne wersje	4
Wymiary skrzydła	5
Wymiary ramy	6

Instrukcja montażu
H48.5200LS014pl

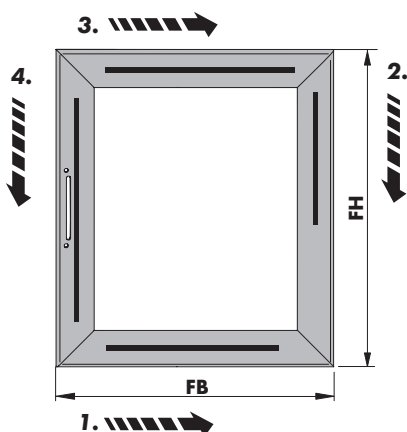
ALU 5200-DK BD 5 KPS (FBS-EUL) 130 kg Zestawienie okuć



ALU 5200-DK BD 5 KPS (FBS-EUL) 130 kg *Lista elementów okucia*

	Poz.	Sztuk	Opis		nr elementu	VE	nr elementu	VE	
H1	100	1	Klamka ALU Si-line	stosować wyłącznie w połączeniu z zabierakiem	patrz przegląd klamek w katalogu ALU nr dokumentu H48.ZubhLS007pl				
	101		ALU Si-line z kluczykiem						
	H2		ALU Globe						
	102		ALU Globe z kluczykiem						
	H3		TITAN						
	104		TITAN z kluczykiem						
H4	106	ALU Globe RR	stosować wyłącznie w połączeniu z zestawem zasuwicy	patrz klamki Globe RR nr dokumentu: H48.ZubhLS006pl w katalogu ALU					
	107	ALU Globe RR z kluczykiem							
		1	Strona zawiasowa ALU 5200 BD 3,5 <i>(dotyczy tylko BD ≥ 3,5 ≤ 4,9 mm)</i>	srebrny	MMBS0230-52501_	1	MMBS0230-52502_	10	
			biały RAL 9010	MMBS0230-50301_	1	MMBS0230-50302_	10		
			biały RAL 9016	MMBS0230-50401_	1	MMBS0230-50402_	10		
			czarny RAL 9005	MMBS0230-52301_	1	MMBS0230-52302_	10		
			EV 1	MMBS0230-52401_	1	MMBS0230-52402_	10		
			surowy	-	1	MMBS0230-50012_	5		
	201	1	Gniazdo zawiasu ramy						
	202	1	Ostonka						
	204	1	Bolec zawiasu ramy						
	205	1	Zacisk E						
	206	1	Bolec zawiasu						
	207	1	Górny zawias						
	208	1	Łożysko zawiasu kątownego						
	271	1	Zawias ramy ALU 5200-150 re./li.						
	272	1	Zawias skrzydła ALU 5200-150 re./li.						
	900	1	Śruba M5 x 7,5						
	901	2	Śruba M5 x 8,5						
abhängig von FB/kg	400	0...1	Rozwórka ALU Gr. 20	FB > 365 ≤ 600 waga ≤ 100 kg	884805	1	273098	20	
	401	0...1	Rozwórka ALU Gr. 35	FB > 600 ≤ 1600	884782	1	314203	20	
	abhängig von kg	0...1	Rozwórka dodatkowa ALU	FB > 1250 z rozwórką Gr. 35 ≤ 100 kg FB > 1020 z rozwórką Gr. 35 > 100 kg ≤ 130 kg	857076	1	247006	10	
		410	1	Rozwórka dodatkowa					
		411	1	Płytki zamykająca					
412	1	Czop ryglujący							
413	1	Niit mimosiódrowy							
abhängig von kg	0...1	Zestaw dodatków ALU do 130 kg	> 100 kg	-	1	247037	20		
	902	1	Śruba M5 x 13						
	921	1	Wspornik						
H1/H2	1	Strona zamykająca ALU DK (z FBS w narożniku) KPS		MMVS0310-10001_	1	MMVS0310-10003_	20		
		500	Zamykacz DK						
		502	Zacisk EUL						
		504	Narożnik VSO-FBS						
		506	Zaczep EUL						
		507	Rygiel czop uchyłu 10						
		509	Zaczep E czop 10						
		510	Zaczep uchyłu						
		513	Najazd						
H3/H4	0...1	Zestaw zabieraka ALU (bez FBS w zasuwicy)	stosować wyłącznie w połączeniu z H1/H2	MMKL0060-10001_	1	MMKL0060-10003_	20		
	600	Zabierak ALU							
	908	Śruba M5 x 12							
H3/H4	0...1	Zestaw zasuwicy ALU (bez FBS w zasuwicy)	stosować wyłącznie w połączeniu z H3/H4 (patrz rys. H48.ZubhLS005pl)	MMGI0090-10001_	1	MMGI0090-10003_	20		
	620	ESG M6							
	904	Śruba M5 x 35							
907	Śruba łącząca M6								
w zależności od systemu	0...2	MV ALU-DK/TBT	FB/FH > 1250 (zalecane)	857045	1	246979	20		
	505	Zaczep							
	700	Suwak							
	701	Narożnik VSU/BSO							
dodatki	802	0...1	Podnośnik skrzydła ALU	(patrz rys. H48.ZubhLS014pl)	MMFH0010-10001_	1	MMFH0010-10003_	20	
	915	0...1	Podparcie klamki ALU	stosować wyłącznie w połączeniu z H1/H2	-	-	patrz tabela strona 4	200	
	917	0...1	Gniazdo zawiasu ramy AV	docisk + 0,5	MXBS0100-00001_	1	MXBS0100-00003_	20	
	-	0...1	Szablon ALU 5200 dodatkowe mocowanie	do pozycji 921 i 902 (> 100 kg; patrz strona 6)	MARB0050-00001_	1	-	-	

Przestrzegać kolejności montażu

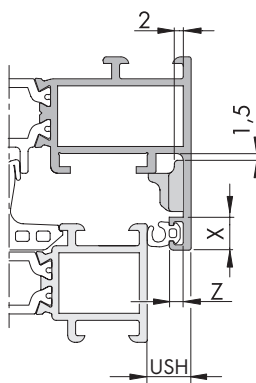


Kolejność montażu w skrzydle

- bez docisku środkowego (3. - 4.)
- z dociskiem środkowym (1. - 2. - 3. - 4.)

Dostępne wersje podparcia klamki (Poz. 915) (H1/H2)

USH (mm)	Z (mm)	X ≤ 7 mm	X > 7 ≤ 8,5 mm
		7 - 10	≤ 2
	> 2 ≤ 3	MFHA0010-10020_	MFHA0020-10020_
	> 3		-



Ustawienie i kolejność montażu

-mocno dokręcić, nie przekręcić

Przebić się przez podstawę w rowku skrzydła!

Poz. 412 + 413

Ø 2,5
2,5 ± 0,25 Nm

Uwaga: Zamocować nit mimośrodowy w sposób pokazany na rysunku.

Opcjonalnie: Aby zabezpieczyć zawias ramy, należy przykręcić gniazdo zawiasu ramy przy pomocy klucza imbusowego SW4.

Uwaga: Bolec zawiasu należy ostrożnie wcisnąć aż do zatrzaśnięcia. Nie uderzać!

> 100 kg

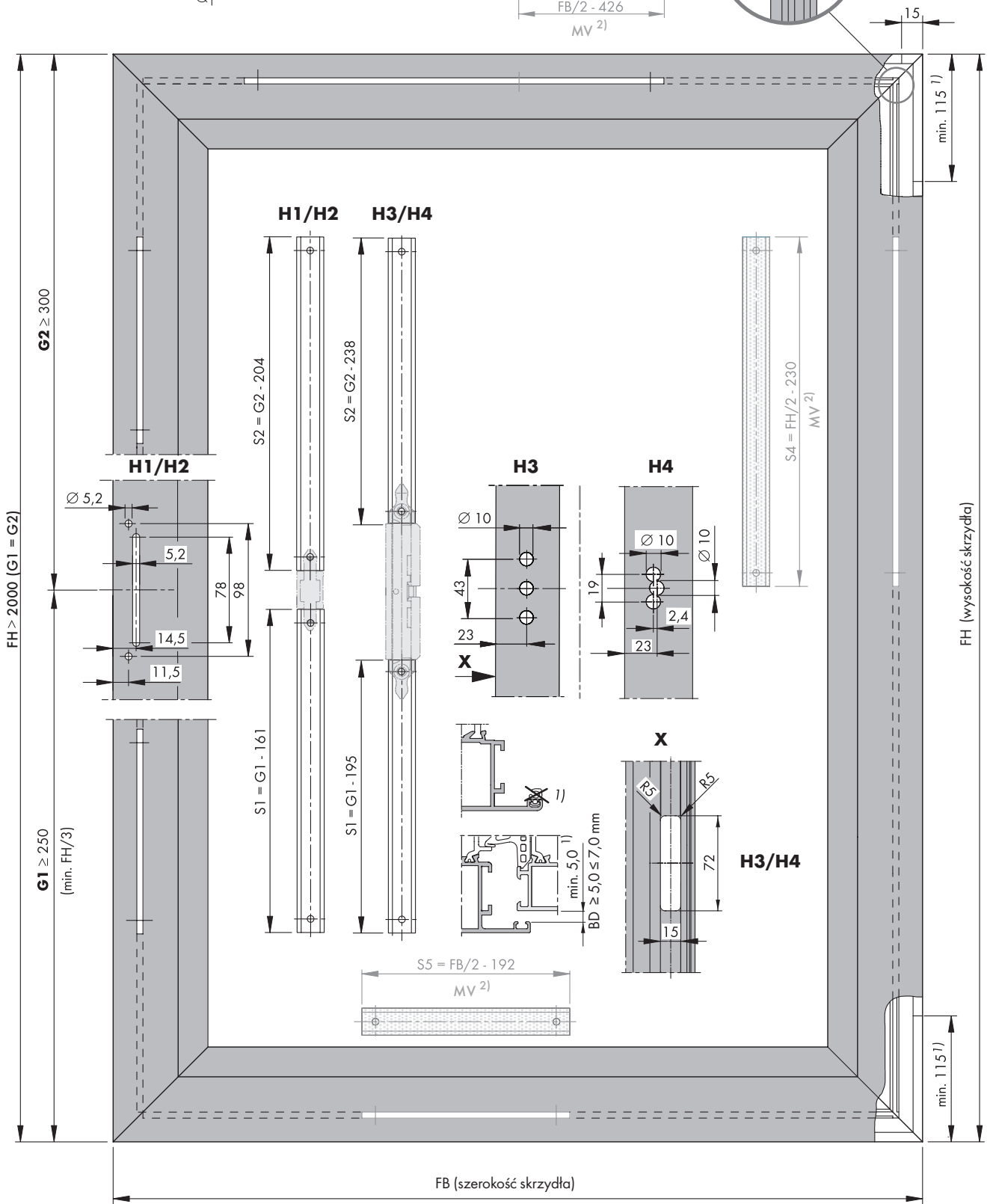
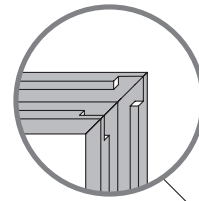
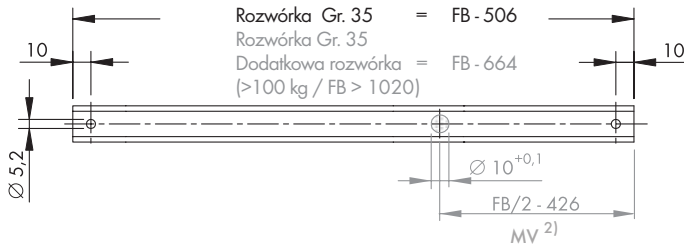
2. Rozwórkę wraz z pierścieniem dystansowym docisnąć do profilu skrzydła
Usunąć zamontowany pierścień dystansowy na skrzydle!

Uwaga: Lekko nasmarować tulejkę, nie oliwić!

a. b. c. d.

ALU 5200-DK BD 5 KPS (FBS-EUL) 130 kg Wymiary ramy

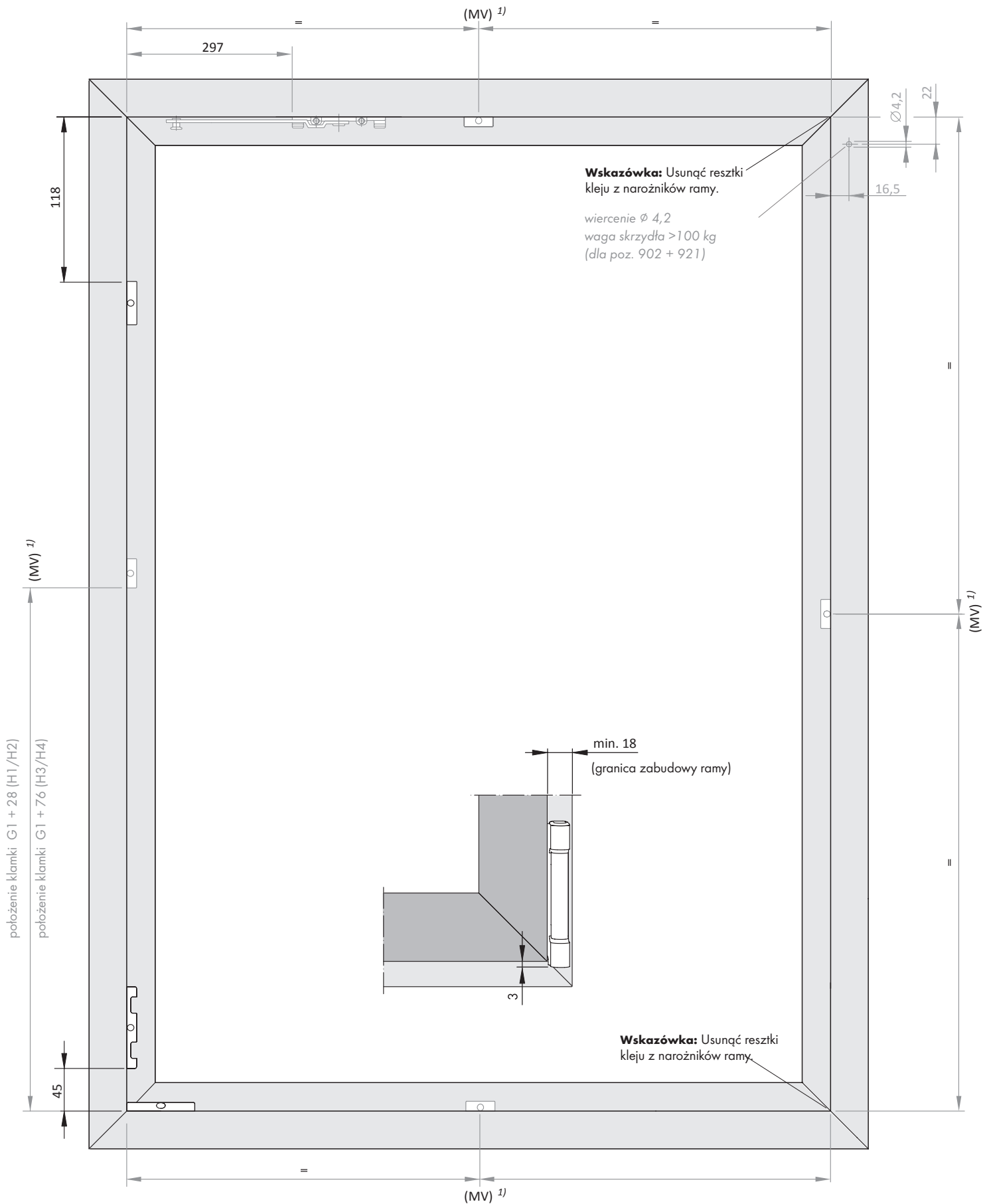
S3 Rozwórka Gr. 20 = FB - 338
 Rozwórka Gr. 35 = FB - 506
 Rozwórka Gr. 35
 Dodatkowa rozwórka = FB - 664
 (>100 kg / FB > 1020)



1) W miejscu mocowania zawiasów usunąć uszczelkę przyłgi (minimalna wysokość przyłgi nad ramą 3,5 mm).

2) Zalecenia montażowe: docisk środkowy i dodatkowe zaryglowanie patrz strona 3.

ALU 5200-DK BD 5 KPS (FBS-EUL) 130 kg Wymiary ramy



1) Zalecenia montażowe: docisk środkowy i dodatkowe zaryglowanie patrz strona 3.