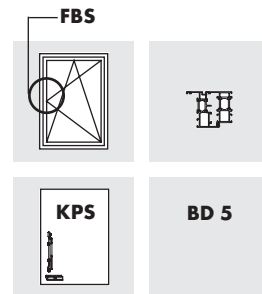


ALU 5200-DK (130 kg)

Okucia rozwierno-uchylne
szczelina pod zawias (BD) 5 mm
blokada błędnego położenia klamki (FBS) w zasuwnicy (G)
Pionowy zaczep uchyłu (KPS)



Zakres stosowania

Należy przestrzegać wytycznych dostarczonych przez systemodawcę.

	okno		drzwi balkonowe
	min.	max.	max.
Szerokość skrzydła (mm)	365 do 1600		1300
Wysokość skrzydła (mm)	550 do 2000		2400
Waga skrzydła (kg)	max. 100/130		max. 100/130

Należy uwzględnić wskazówki zawarte w poniższych dokumentach (w katalogu Aluminium):

Register 1:

Wytyczne Stowarzyszenia do spraw jakości zamków i okuć:

Aktualizacja dokumentów:

Zakres stosowania: - Waga skrzydła do max. 100 kg:
- Waga skrzydła do max. 130 kg:

Podstawowe informacje na temat bezpieczeństwa:

Wymagania dotyczące profili:

Symbole i skróty:

Dokument-Nr. H45.4200LS001PL

Dokument-Nr. H45.5200LS005PL

Dokument-Nr. H58.AWDL003PL

Dokument-Nr. H58.AWDL004PL

Dokument-Nr. H45.5200LS001PL

Dokument-Nr. H48.ZubhLS008PL

Dokument-Nr. H45.5200LS002PL

Register 2:

Opcje regulacji:

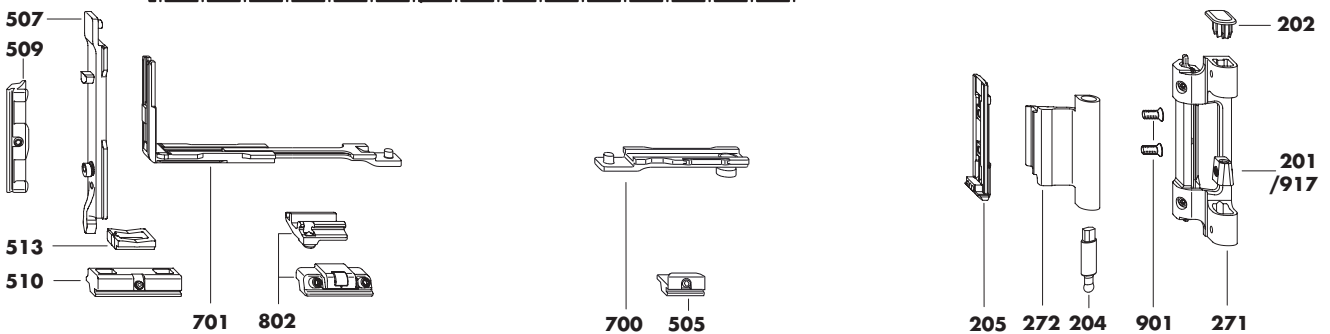
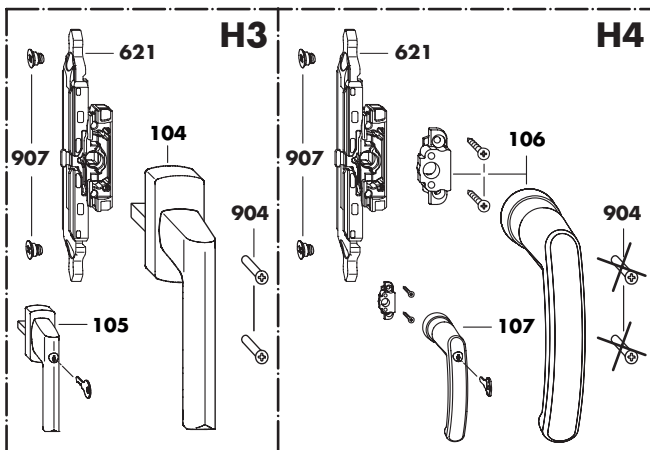
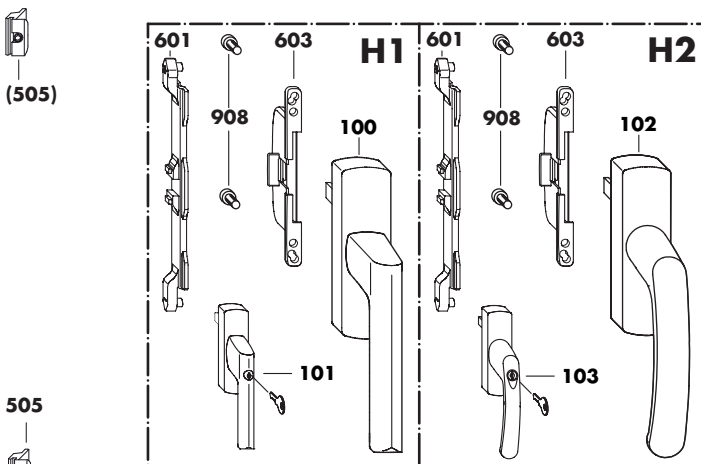
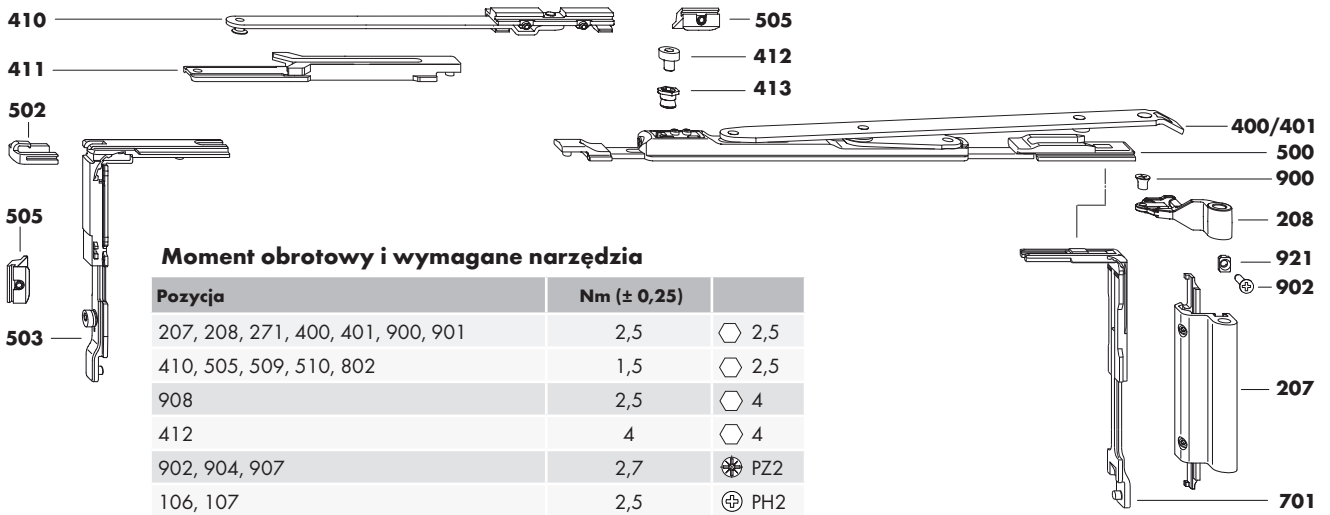
Dokument-Nr. H45.5200LS004PL

Zawartość

Zakres stosowania	1
Zestawienie okuć	2
Lista elementów okucia	3
Montaż i dostępne wersje	4
Wymiary skrzydła	5
Wymiary ramy	6

Instrukcja montażu
H48.5200LS007pl

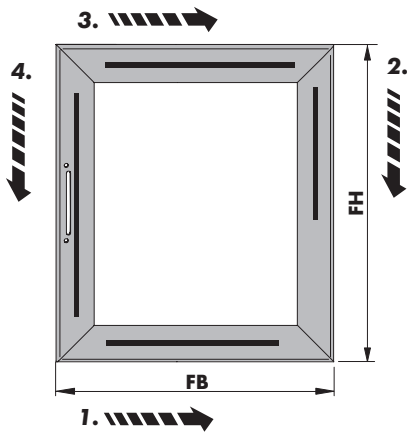
ALU 5200-DK BD 5 KPS (FBS-G) 130 kg Zestawienie okuć



ALU 5200-DK BD 5 KPS (FBS-G) 130 kg *Lista elementów okucia*

	Poz.	Sztuk	Opis	nr elementu	VE	nr elementu	VE				
H1	100	1	Klamka ALU Si-line	patrz przegląd klamek w katalogu ALU nr dokumentu H48.ZubhLS007pl							
	101		ALU Si-line z kluczykiem								
	102		ALU Globe								
	103		ALU Globe z kluczykiem								
H2	104	1	TITAN	□ 7 mm x 25, sztyft pozycjonujący Ø 10 mm używać w połączeniu z zestawem zasuwicy							
H3	105	TITAN z kluczykiem									
H4	106	1	ALU Globe RR	patrz klamki Globe RR nr dokumentu: H48.ZubhLS006pl							
	107		ALU Globe RR z kluczykiem								
	1	1	Strona zawiasowa ALU 5200 BD 3,5 <i>(dotyczy tylko BD ≥ 3,5 ≤ 4,9 mm)</i>	srebrny	MMBS0230-52501_	1	MMBS0230-52502_	10			
				biały RAL 9010	MMBS0230-50301_	1	MMBS0230-50302_	10			
				biały RAL 9016	MMBS0230-50401_	1	MMBS0230-50402_	10			
				czarny RAL 9005	MMBS0230-52301_	1	MMBS0230-52302_	10			
				EV 1	MMBS0230-52401_	1	MMBS0230-52402_	10			
				surowy	-	1	MMBS0230-50012_	5			
	201	1	Gniazdo zawiasu ramy	(przy skrzydłach > 100 kg zastępowana przez poz.924)							
	202	1	Ostonka								
	204	1	Bolec zawiasu ramy								
	205	1	Zacisk E								
	206	1	Bolec zawiasu								
207	1	Górny zawias									
208	1	łożysko zawiasu kątownego									
271	1	Zawias ramy ALU 5200-150 re./li.									
272	1	Zawias skrzydła ALU 5200-150 re./li.									
900	1	Śruba M5 x 7,5									
901	2	Śruba M5 x 8,5									
abhängig von FB/kg	400	0...1	Rozwórka ALU Gr. 20	FB > 365 ≤ 600 waga ≤ 100 kg	884805	1	273098	20			
	401	0...1	Rozwórka ALU Gr. 35	FB > 600 ≤ 1600	884782	1	314203	20			
	410	0...1	Rozwórka dodatkowa ALU	FB > 1250 z rozwórką Gr. 35 ≤ 100 kg	857076	1	247006	10			
		411	1	Rozwórka dodatkowa					FB > 1020 z rozwórką Gr. 35 > 100 kg		
		412	1	Płytki zamykająca							
413	1	Czop ryglujący									
abhängig von kg	902	0...1	Zestaw dodatków ALU dla 130 kg	> 100 kg	-	1	247037	20			
	921	1	Śruba M5 x 13								
	921	1	Wspornik								
H1/H2	1	1	Strona zamykająca ALU DK (z FBS w zasuwicy) KPS	MMVS0250-10001_	1	MMVS0250-10003_	20				
				500	1	Zamykacz DK					
				502	1	Zacisk EUL					
				503	1	Naróżnik VSO-FBS					
				505	1	Zaczep EUL					
				507	1	Rygiel uchyłu czop 10					
				509	1	Zaczep E czop 10					
				510	1	Zaczep uchyłu					
				513	1	Najazd					
H1/H2	0...1	1	Zestaw zabieraka ALU FBS Y ≥ 9 < 10 mm (z FBS w zasuwicy) Y ≥ 10 mm	stosować wyłącznie w połączeniu z H1/H2	MMKL0030-10001_	1	MMKL0030-10003_	20			
				Uwaga: na wysokość przyłgi (USH) patrz strona 4	MMKL0010-10001_	1	MMKL0010-10003_	20			
				601	1	Zabierak ALU					
603	1	Blokada nieprawidłowej obsługi klamki									
908	2	Śruba M5 x 12									
H3/H4	0...1	1	Zestaw zasuwicy ALU (z FBS w zasuwicy)	stosować wyłącznie w połączeniu z H3/H4 (patrz rys. H48.ZubhLS005pl)	MMGI0080-10001_	1	MMGI0080-10003_	20			
				621	1	ESG M6 FBS					
				904	2	Śruba M5 x 35					
907	2	Śruba łącząca M6									
zależne od systemu	0...2	1	MV ALU-DK/TBT	FB/FH > 1250 (zalecane)	857045	1	246979	20			
				505	2	Zaczep					
				700	1	Suwak					
				701	1	Naróżnik VSU/BSO					
Zubehör	0...1	1	Podnośnik skrzydła ALU	(patrz rys. H48.ZubhLS014pl)	MMFH0010-10001_	1	MMFH0010-10003_	20			
				917	0...1	Gniazdo zawiasu ramy AV	docisk + 0,5	MXBS0100-00001_	1	MXBS0100-00003_	20
				-	0...1	Szablon ALU 5200 dodatkowe mocowanie	do pozycji 921 i902 (> 100 kg; patrz strona 6)	MARB0050-00001_	1	-	-

Przestrzegać kolejności montażu

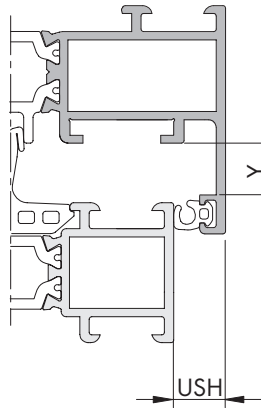


Kolejność montażu w skrzydle

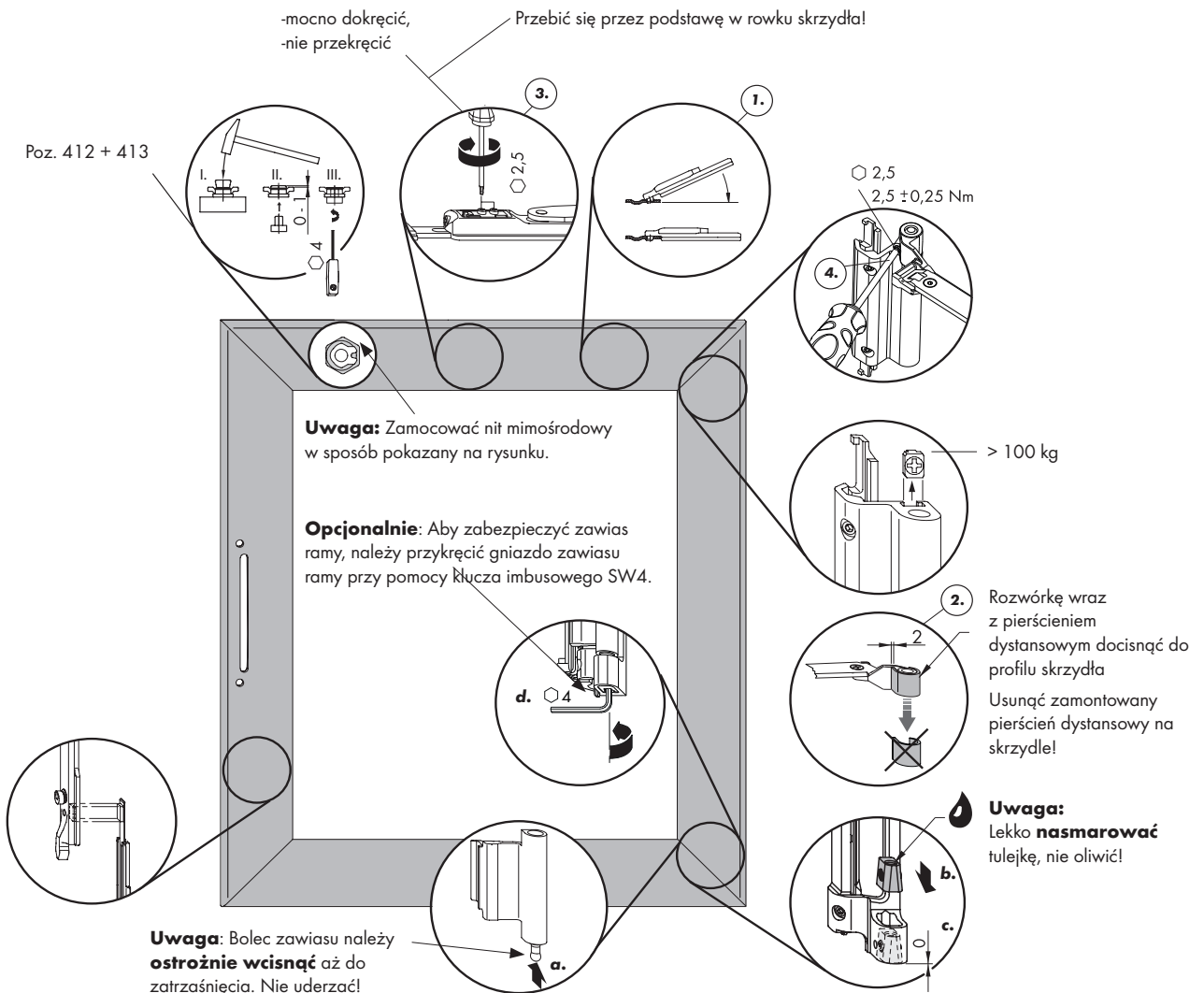
- bez docisku środkowego (3. - 4.)
- z dociskiem środkowym (1. - 2. - 3. - 4.)

Dostępne wersje zabieraka (Poz. 601-603-908) (H1/H2)

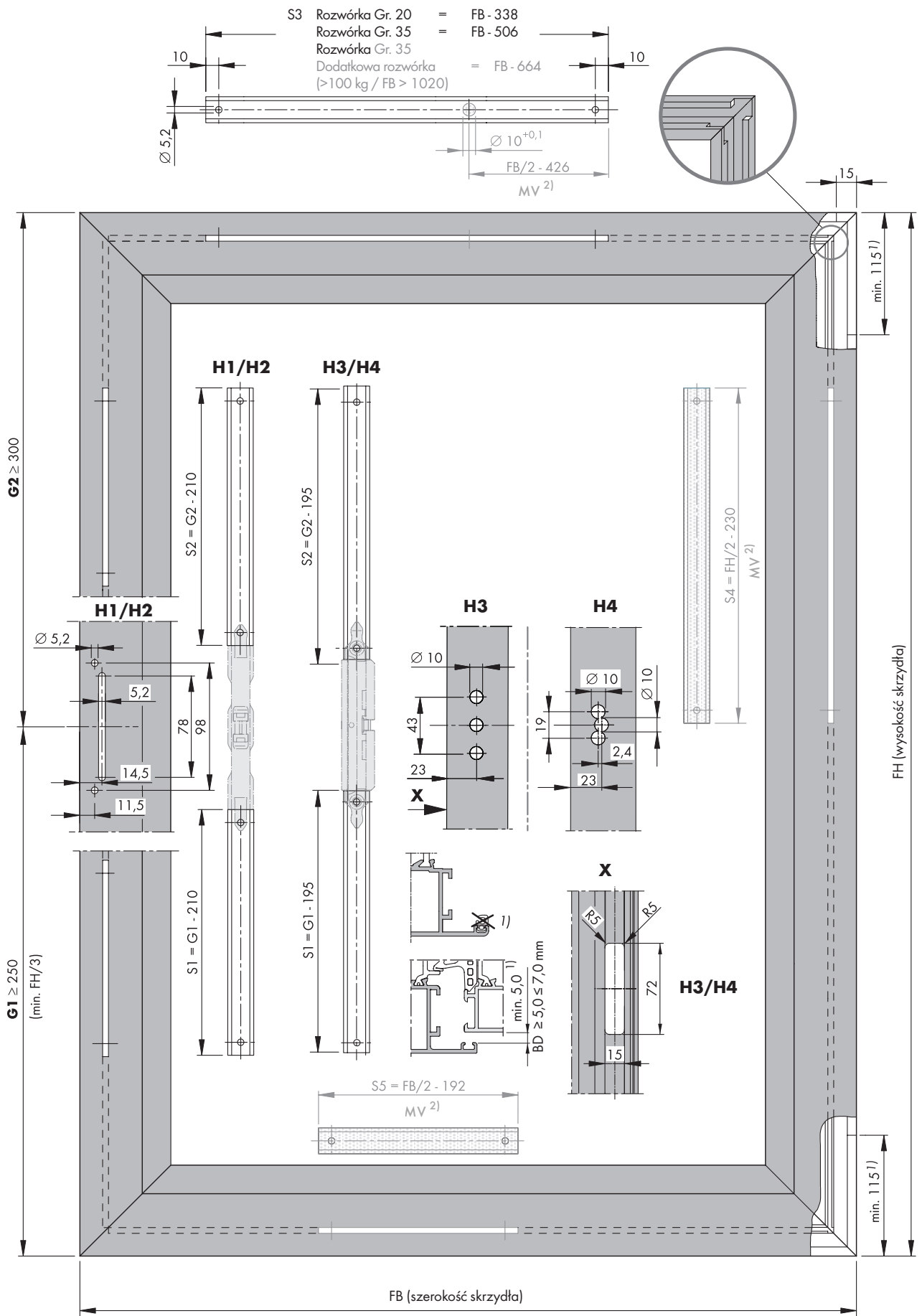
USH (mm)	Y (mm)	nr elementu
7 - 10	≥ 9 < 10	MMKL0030-10003_
	≥ 10	MMKL0010-10003_



Ustawienie i kolejność montażu

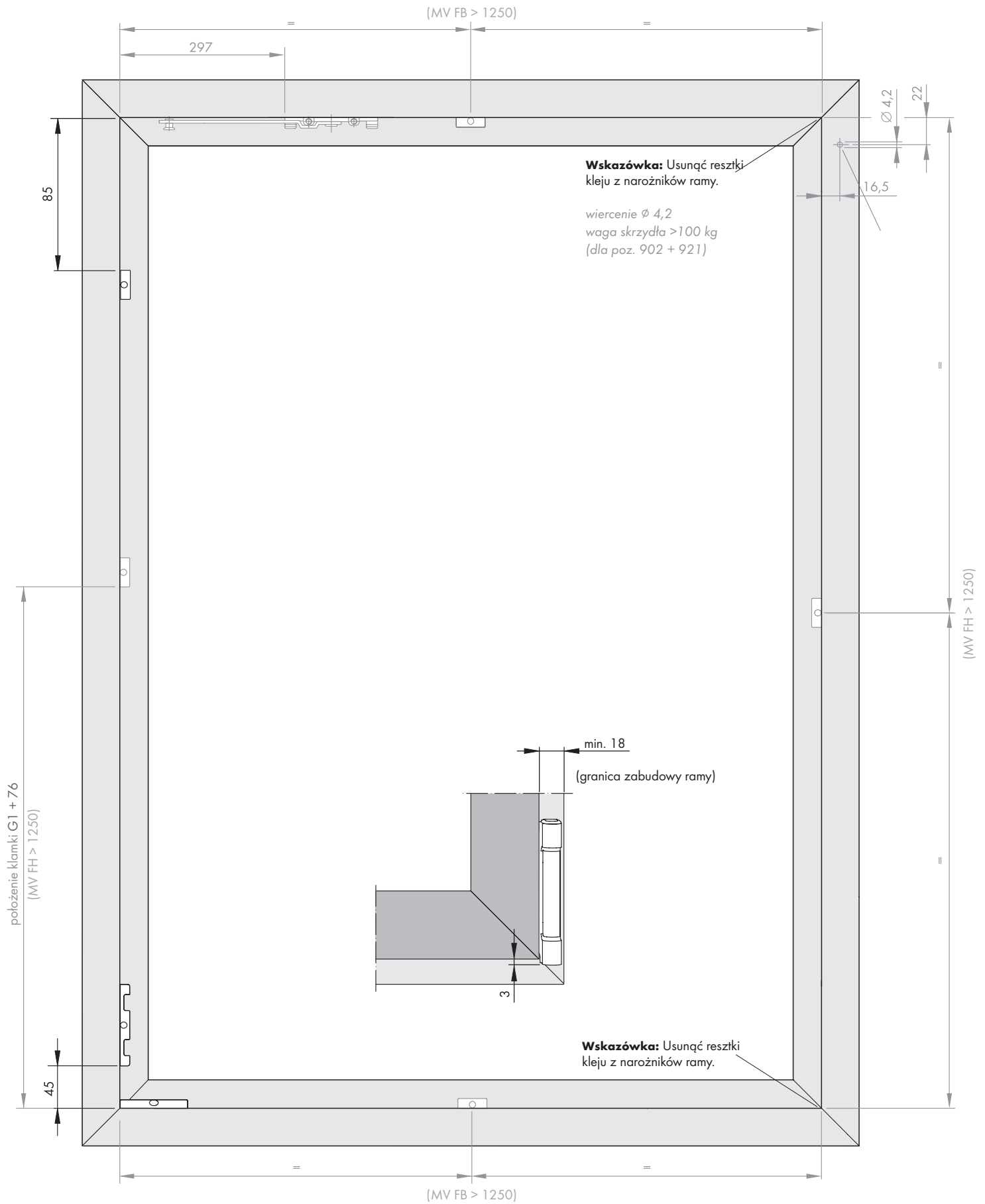


ALU 5200-DK BD 5 KPS (FBS-G) 130 kg Flügelmaße



- 1) W miejscu mocowania zawiasów usunąć uszczelkę przyłgi (minimalna wysokość przyłgi nad ramą 5 mm).
- 2) Zalecenia montażowe: docisk środkowy i dodatkowe zaryglowanie patrz strona 3.

ALU 5200-DK BD 5 KPS (FBS-G) 130 kg Wymiary ramy



1) Zalecenia montażowe: docisk środkowy i dodatkowe zaryglowanie patrz strona 3.