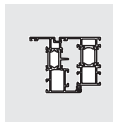
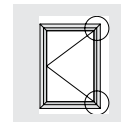


ALU 5200-D (130 kg)

Okucia rozwiernie
szczelina pod zawias (BD) 5 mm



BD 5

Zakres stosowania

Należy przestrzegać wytycznych dostarczonych przez systemodawcę.

	okno		drzwi balkonowe
	min.	max.	max.
Szerokość skrzydła (mm)	365 do 1600		1300
Wysokość skrzydła (mm)	550 do 2000		2600
Waga skrzydła (kg)	max. 100/130		max. 100/130

Należy uwzględnić wskazówki zawarte w poniższych dokumentach (w katalogu Aluminium):

Wytyczne Stowarzyszenia do spraw jakości zamków i okuć

- nr dokumentu H45.4200LS001PL

Zakres stosowania:

- Waga skrzydła do max. 100 kg: nr dokumentu H58.AWDLMS003PL

- Waga skrzydła do max. 130 kg: nr dokumentu H58.AWDLMS004PL

Podstawowe informacje na temat bezpieczeństwa:

- nr dokumentu H45.5200LS001PL

Skróty:

- nr dokumentu H45.5200LS002PL

Opcje regulacji:

- nr dokumentu H45.5200LS004PL

Wymagania dotyczące profili:

- nr dokumentu. H48.ZubhLS008PL

Aktualizacja dokumentów:

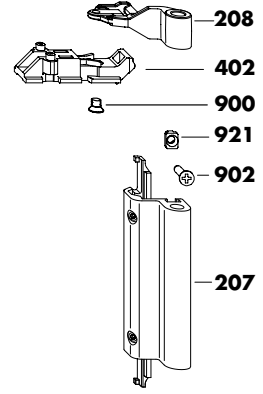
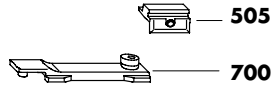
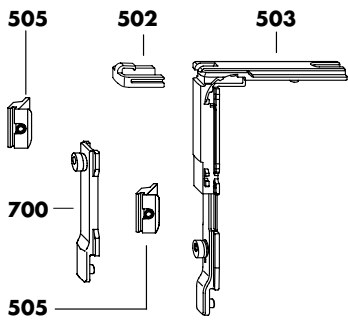
- nr dokumentu H45.5200LS005PL

Zawartość

Zakres stosowania	1
Zestawienie okuć	2
Lista elementów okucia	3
Montaż i dostępne wersje	4
Wymiary skrzydła	5
Wymiary ramy	6

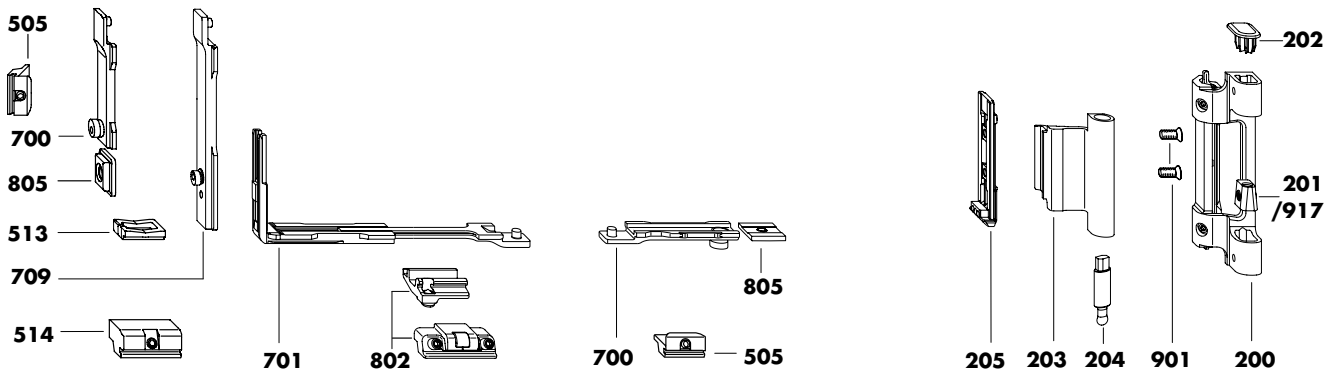
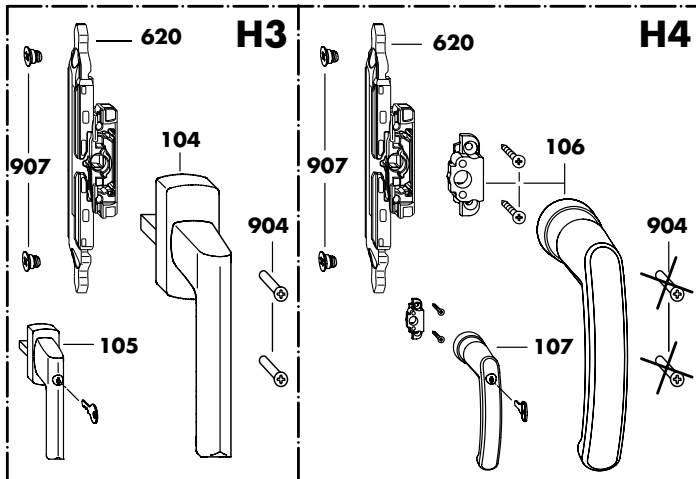
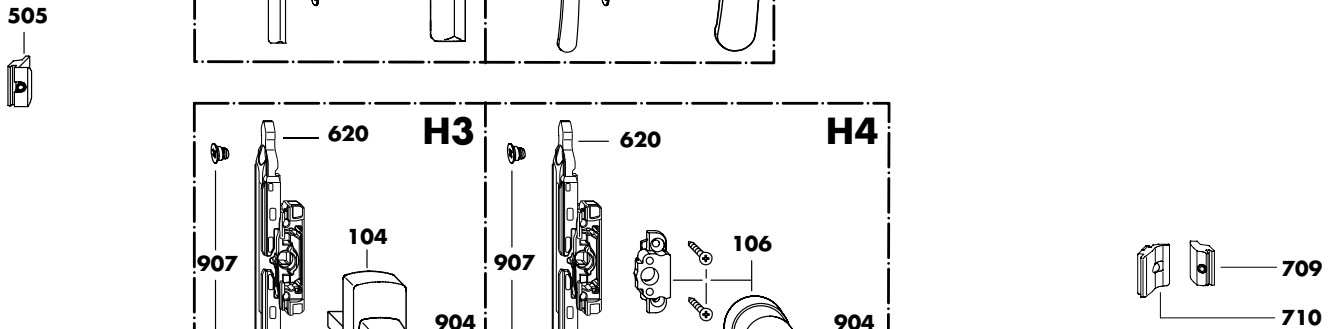
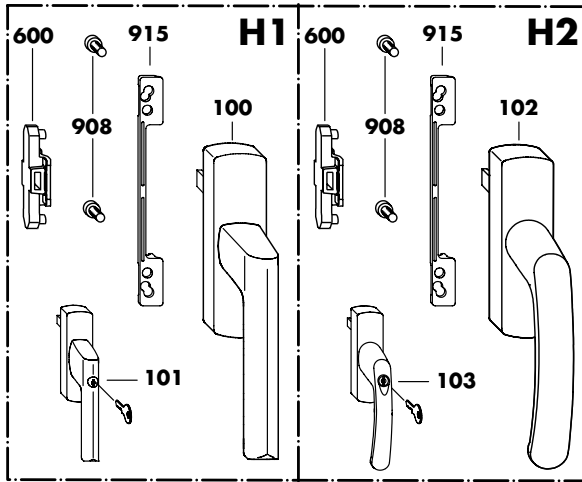
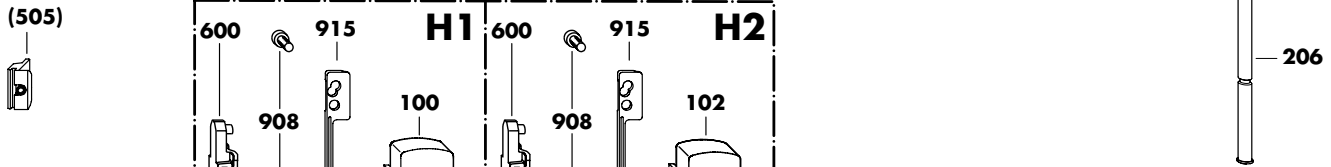
Instrukcja montażu
H48.5200LS010pl

ALU 5200-D BD 5 130 kg Zestawienie okuć



Moment obrotowy i wymagane narzędzia

Pozycja	Nm (± 0,25)	
200, 207, 208, 900, 901	2,5	⬡ 2,5
505, 514, 709, 710, 802	1,5	⬡ 1,5
805, 908	2,5	⬡ 4
902, 904, 907	2,7	⊛ PZ2
106, 107	2,5	⊕ PH2

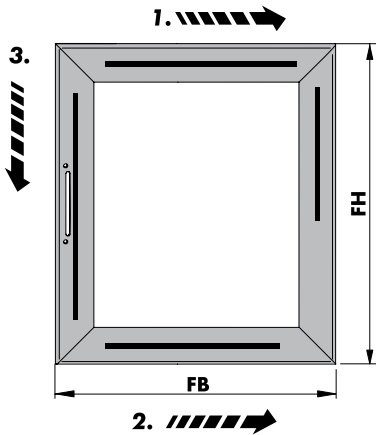


ALU 5200-D BD 5 130 kg *Lista elementów okucia*

	Poz.	Sztuk	Opis	nr elementu	VE	nr elementu	VE	
H1	100		Klamka ALU Si-line					
	101		ALU Si-line z kluczykiem					
H2	102		ALU Globe					
	103		ALU Globe z kluczykiem					
H3	104	1	TITAN					
	105		TITAN z kluczykiem					
H4	106		ALU Globe RR					
	107		ALU Globe RR z kluczykiem					
		1	Strona zawiasowa ALU 5200 BD 5	srebrny	MMBS0230-525010	1	MMBS0230-525020	10
			biały RAL 9016	MMBS0230-504010	1	MMBS0230-504020	10	
			czarny RAL 9005	MMBS0230-523010	1	MMBS0230-523020	10	
			EV 1	MMBS0230-524010	1	MMBS0230-524020	10	
			surowy	-	1	MMBS0230-500120	5	
	200	1	Zawias ramy					
	201	1	Gniazdo zawiasu ramy					
	202	1	Ostonka					
	203	1	Zawias skrzydła					
	204	1	Bolec zawiasu ramy					
	205	1	Zacisk E					
	206	1	Bolec zawiasu					
	207	1	Zawias rozwórki					
	208	1	Zawias kątowy					
	900	1	Śruba M5 x 7,5					
901	2	Śruba M5 x 8,5						
zależne od kg		0...1	Zestaw dodatków ALU dla 130 kg	> 100 kg	-	1	247037	20
	902	1	Śruba M5 x 13					
	921	1	Wspornik					
		1	Strona zamykająca ALU-D SDF KPS		MMVS0280-100010	1	MMVS0280-100030	20
	402	1	Rozwórka ALU-D					
	505	2	Zaczep					
	513	1	Najazd					
	514	1	Najazd TBT					
	700	2	Suwak	montaż poziomy MV ALU-D VSU/VSO				
H1/H2		0...1	Zestaw zabieraka ALU (bez FBS w zasuwicy)	stosować wyłącznie w połączeniu z H1/H2	MMKL0060-100010	1	MMKL0060-100030	20
	600	1	Zabierak ALU					
	908	2	Śruba M5 x 12					
H3/H4		0...1	Zestaw zasuwicy ALU (bez FBS w zasuwicy)	stosować wyłącznie w połączeniu z H3/H4 (patrz rys. H48.ZubhLS005pl)	MMGI0090-100010	1	MMGI0090-100030	20
	620	1	ESG M6					
	904	2	Śruba M5 x 35					
	907	2	Śruba łącząca M6					
zależne od systemu		0...1	MV ALU-D VS/BS	FH > 1250 (zalecane)	857052	1	246986	20
	505	1	Zaczep					
	709	1	Zaczep MV					
	710	1	Zamykacz					
		0...1	MV ALU-D VSU/VSO	FB > 1250 (zalecane)	MMMV0040-100010	1	MMMV0040-100030	20
	502	1	Zacisk EUL					
	503	1	Narożnik VSO					
	505	2	Zaczep					
	701	1	Narożnik VSU/BSO					
	709	1	Zamykacz					
dodatki	802	0...1	Podnośnik skrzydła ALU	(patrz rys. H48.ZubhLS014pl)	MMFH0010-100010	1	MMFH0010-100030	20
	805	0...1	Odbojnik	stosować jako organiczek ruchu	820544	1	222805	10
	915	0...1	Podparcie klamki ALU	stosować wyłącznie w połączeniu z H1/H2	-	-	patrz tabela strona 4	200
	917	0...1	Gniazdo zawiasu ramy AV	docisk + 0,5	MXBS0100-000010	1	MXBS0100-000030	20

ALU 5200-D BD 5 130 kg Montaż i wersje podparcia klamki

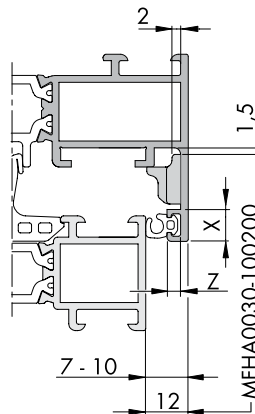
Przestrzegać kolejności montażu



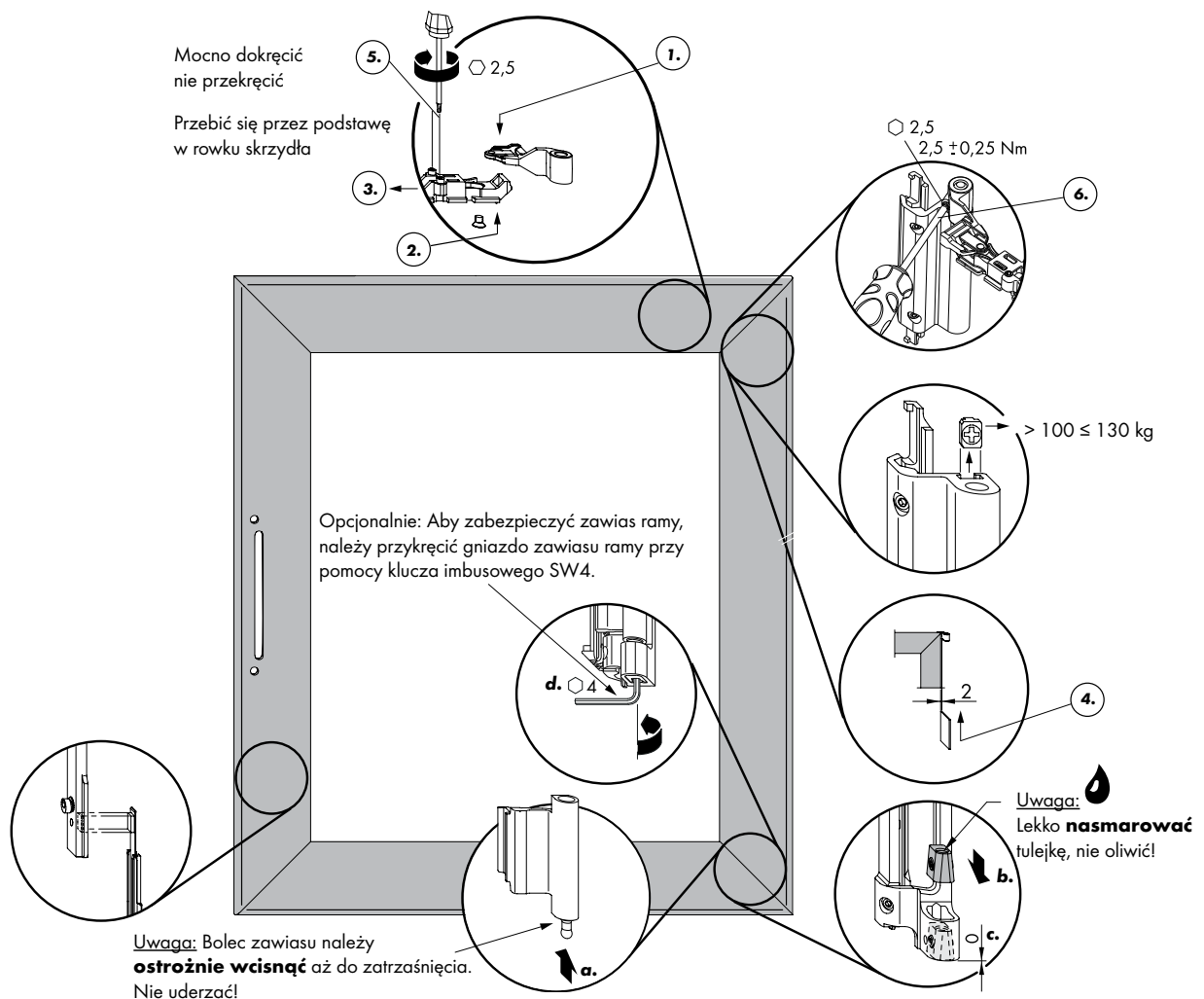
- Kolejność montażu w skrzydle
- bez docisku środkowego (3.)
 - z dociskiem środkowym (1. - 2. - 3.)

Dostępne wersje podparcia klamki (Poz. 915) (H1/H2)

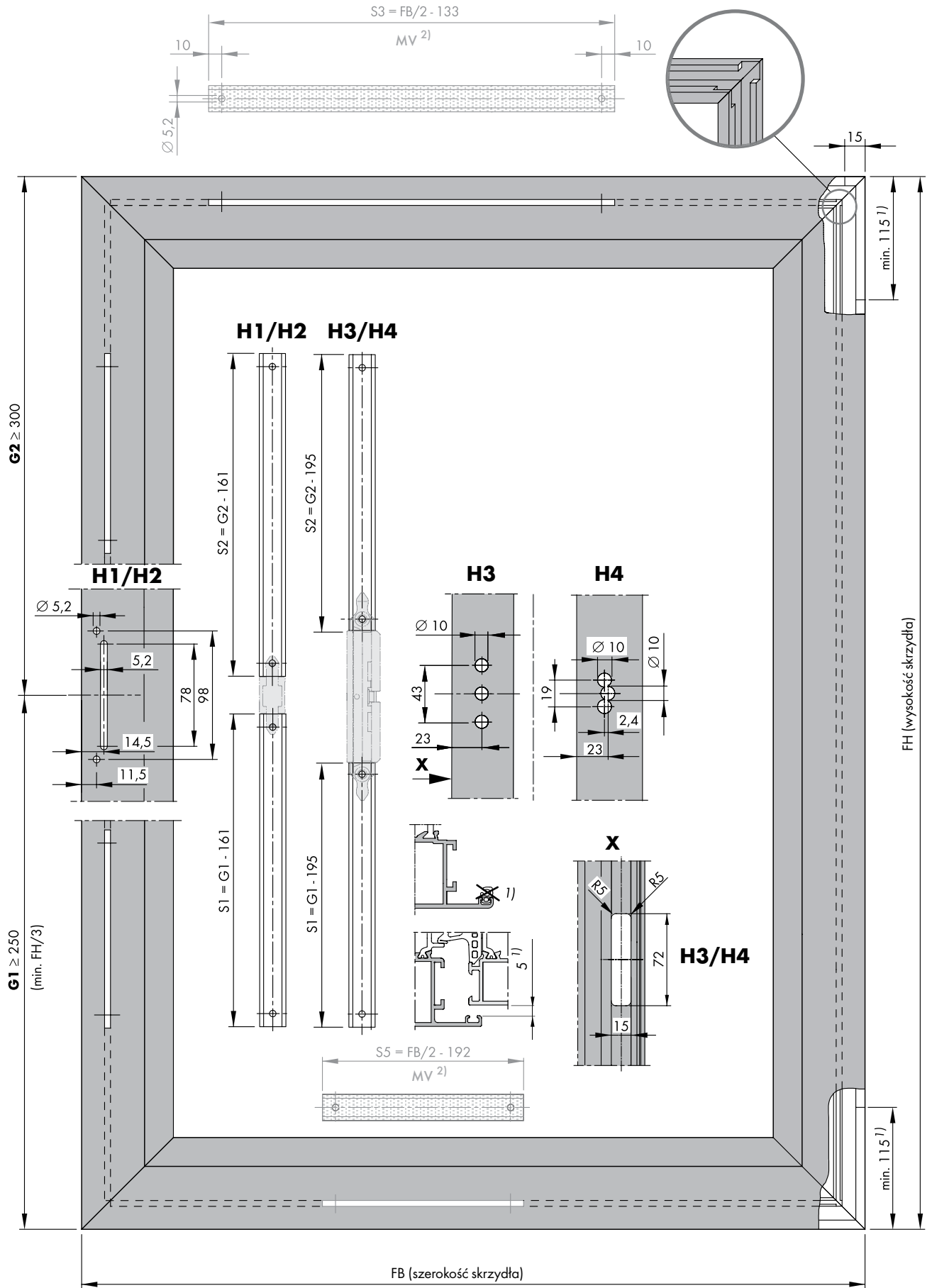
USH (mm)	Z (mm)	X	
		≤ 7 mm	> 7 ≤ 8,5 mm
7 - 10	≤ 2		MFHA0010-100200
	> 2 ≤ 3	MFHA0010-100200	MFHA0020-100200
	> 3		-
12	-	MFHA0030-100200	-



Ustawienie i kolejność montażu od ① do ⑥

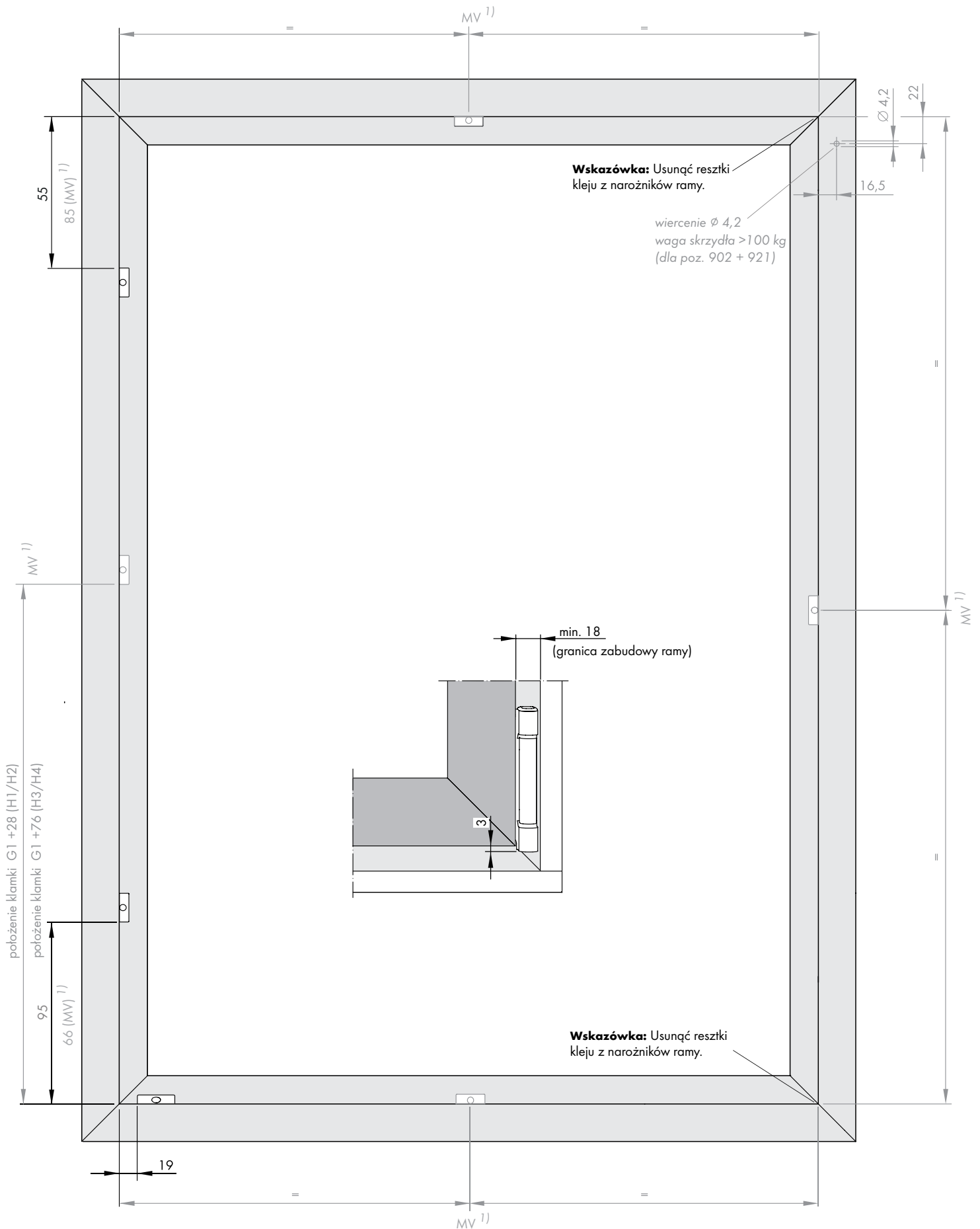


ALU 5200-D BD 5 130 kg Wymiary skrzydła



- 1) W miejscu mocowania zawiasów usunąć uszczelkę przyłgi (minimalna wysokość przyłgi nad ramą 5mm).
 2) Zalecenia montażowe: docisk środkowy i dodatkowe zaryglowanie patrz strona 3.

ALU 5200-D BD 5 130 kg Wymiary ramy



1) Zalecenia montażowe: docisk środkowy i dodatkowe zaryglowanie patrz strona 3.