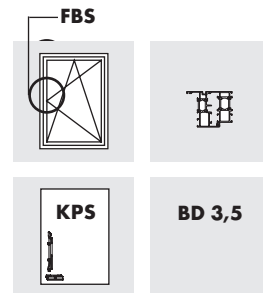


# ALU 5200-TBT (130 kg)

**Okucia uchylno-rozwierne  
szczelina pod zawias (BD) 3,5 mm  
blokada błędnego położenia klamki (FBS) w zasuwownicy (G)  
Pionowy zaczep uchyłu (KPS)**



## Zakres stosowania

Należy przestrzegać wytycznych dostarczonych przez systemodawcę..

	okno		drzwi balkonowe
	min.	max.	max.
Szerokość skrzydła (mm)	365 do 1600		1300
Wysokość skrzydła (mm)	550 do 2000		2400
Waga skrzydła (kg)	<b>max. 100/130</b>		<b>max. 100/130</b>

**Należy uwzględnić wskazówki zawarte w poniższych dokumentach (w katalogu Aluminium):**

### Register 1:

Wytyczne Stowarzyszenia do spraw jakości zamków i okuć:

Aktualizacja dokumentów:

Zakres stosowania: - Waga skrzydła do max. 100 kg:  
- Waga skrzydła do max. 130 kg:

Podstawowe informacje na temat bezpieczeństwa:

Wymagania dotyczące profili:

Symbole i skróty:

Dokument-Nr. H45.4200LS001PL

Dokument-Nr. H45.5200LS005PL

Dokument-Nr. H58.AWDLS003PL

Dokument-Nr. H58.AWDLS004PL

Dokument-Nr. H45.5200LS001PL

Dokument-Nr. H48.ZubhLS008PL

Dokument-Nr. H45.5200LS002PL

### Register 2:

Opcje regulacji:

Dokument-Nr. H45.5200LS004PL

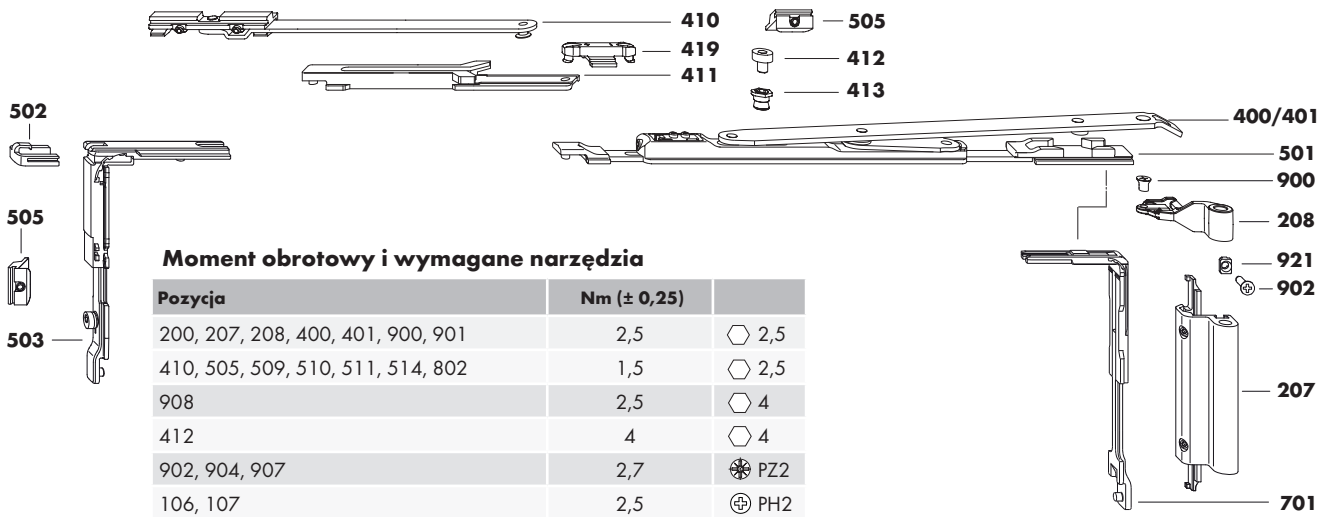
## Zawartość

Zakres stosowania .....	1
Zestawienie okuć .....	2
Lista elementów okucia .....	3
Montaż i dostępne wersje .....	4
Wymiary skrzydła .....	5
Wymiary ramy .....	6

**Instrukcja montażu**  
H48.5200LS004pl

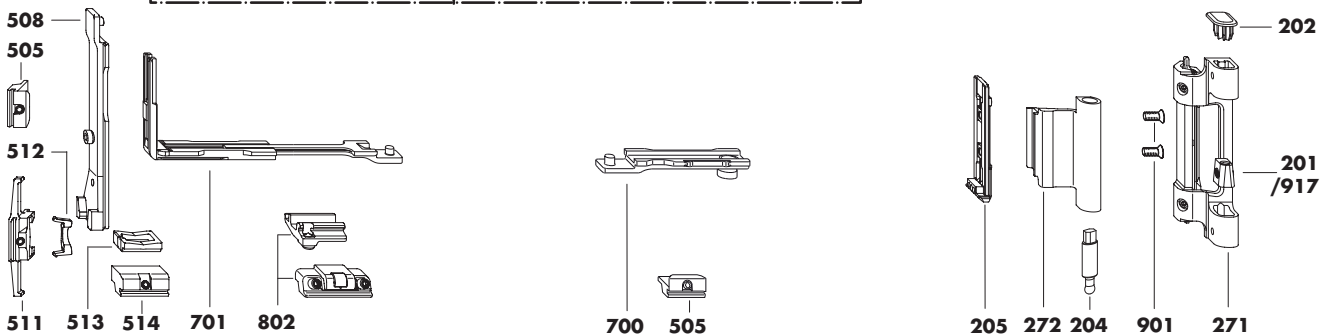
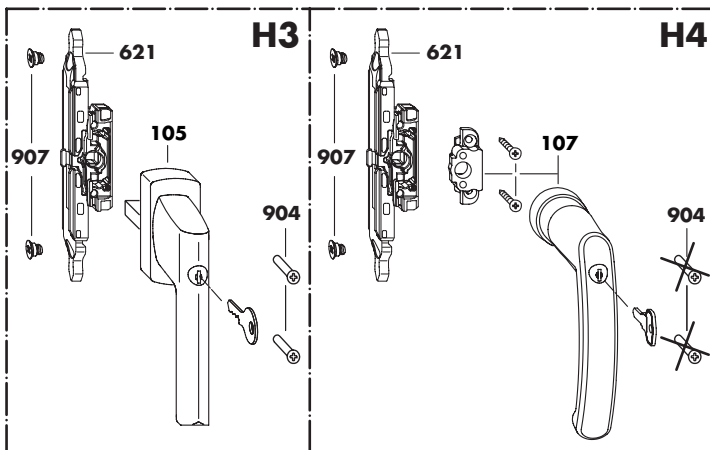
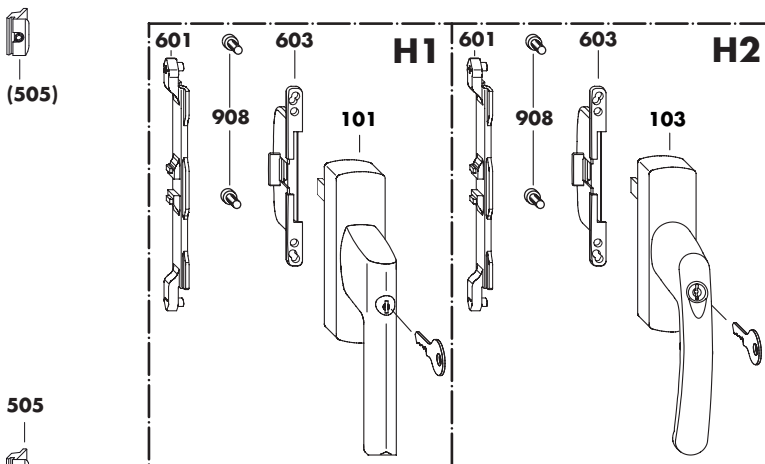
H48.5200LS004pl/4

# ALU 5200-TBT BD 3,5 KPS (FBS-G) 130 kg Zestawienie okuć



## Moment obrotowy i wymagane narzędzia

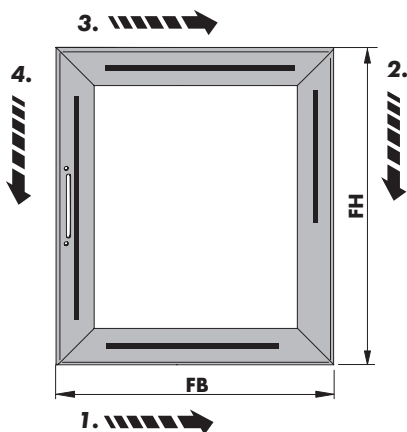
Pozycja	Nm (± 0,25)	Narzędzie
200, 207, 208, 400, 401, 900, 901	2,5	○ 2,5
410, 505, 509, 510, 511, 514, 802	1,5	○ 2,5
908	2,5	○ 4
412	4	○ 4
902, 904, 907	2,7	⊗ PZ2
106, 107	2,5	⊕ PH2



# ALU 5200-TBT BD 3,5 KPS (FBS-G) 130 kg *Lista elementów okucia*

	Poz.	Sztuk	Opis	nr elementu	VE	nr elementu	VE	
	H1	100	<b>Klamka ALU Si-line z kluczykiem/TBT</b>	stosować wyłącznie w połączeniu z zestawem zabieraka	patrz przegląd klamek w katalogu ALU nr dokumentu H48.ZubhLS007pl			
	H2	103	<b>ALU Globe z kluczykiem /TBT</b>					
	H3	105	<b>TITAN z kluczykiem/TBT</b>	stosować wyłącznie w połączeniu z zestawem zasuwicy	□ 7 mm x 25, sztyft pozycjonujący Ø 10 mm			
	H4	107	<b>ALU Globe RR z kluczykiem/TBT</b>		patrz klamki Globe RR nr dokumentu: H48.ZubhLS006pl			
		1	<b>Strona zawiasowa ALU 5200 BD 3,5</b>	<b>srebrny</b>	<b>MMBS0220-52501_</b>	1	<b>MMBS0220-52502_</b>	10
			(dotyczy tylko BD ≥ 3,5 ≤ 4,9 mm)	<b>biały RAL 9010</b>	<b>MMBS0220-50301_</b>	1	<b>MMBS0220-50302_</b>	10
			<b>biały RAL 9016</b>	<b>MMBS0220-50401_</b>	1	<b>MMBS0220-50402_</b>	10	
			<b>czarny RAL 9005</b>	<b>MMBS0220-52301_</b>	1	<b>MMBS0220-52302_</b>	10	
			<b>EV 1</b>	<b>MMBS0220-52401_</b>	1	<b>MMBS0220-52402_</b>	10	
			<b>surowy</b>	-	1	<b>MMBS0220-50012_</b>	5	
	200	1	Zawias ramy					
	201	1	Gniazdo zawiasu ramy					
	202	1	Oslonka					
	203	1	Zawias skrzydła					
	204	1	Bolec zawiasu ramy					
	205	1	Zacisk E					
	206	1	Bolec zawiasu					
	207	1	Zawias rozwórki					
	208	1	Zawias kątowy					
	900	1	Śruba M5 x 7,5					
	901	2	Śruba M5 x 8,5					
	400	0...1	<b>Rozwórka ALU Gr. 20</b>	FB > 365 ≤ 600 waga ≤ 100 kg	<b>884805</b>	1	<b>273098</b>	20
	401	0...1	<b>Rozwórka ALU Gr. 35</b>	FB > 600 ≤ 1600	<b>884782</b>	1	<b>314203</b>	20
w zależności od FB/kg		0...1	<b>Rozwórka dodatkowa ALU</b>	FB > 1250 z rozwórką Gr. 35 ≤ 100 kg FB > 1020 z rozwórką Gr. 35 > 100 kg	<b>857076</b>	1	<b>247006</b>	10
	410	1	Rozwórka dodatkowa					
	411	1	Płytki zamykająca					
	412	1	Czop ryglujący					
	413	1	Nit mimośrodowy					
	419	0...1	<b>Zamykacz rozwórki MV</b>	(FB > 1020 waga > 100 kg) (FB > 1250 waga ≤ 100 kg)	<b>MXSK0010-10001_</b>	1	<b>MXSK0010-10003_</b>	20
w zależności od kg		0...1	<b>Zestaw dodatków ALU do 130 kg</b>	> 100 kg	-	1	<b>247037</b>	20
	902	1	Śruba M5 x 13					
	921	1	Wspornik					
H1/H2		1	<b>Strona zamykająca ALU TBT (do FBS na zasuwicy) KPS</b>		<b>MMVS0270-10001_</b>	1	<b>MMVS0270-10003_</b>	20
	500	1	Zamykacz TBT					
	502	1	Zacisk EUL					
	503	1	Zaczep VSO					
	505	2	Zaczep					
	508	1	Rygiel uchytu TBT					
	511	1	Zaczep uchytu TBT					
	512	1	Sprężyna płaska	kolor szary FH > 550 ≤ 1100 kolor czarny FH > 1100				
	513	1	Najazd					
	514	1	Najazd TBT					
H1/H2		0...1	<b>Zestaw zabieraka ALU (z FBS w zasuwicy)</b>	Y ≥ 9 < 10 mm stosować wyłącznie w połączeniu z H1/H2 Y ≥ 10 mm Uwaga: na wysokość przylgi (USH) patrz strona 4	<b>MMKL0030-10001_</b>	1	<b>MMKL0030-10003_</b>	20
					<b>MMKL0010-10001_</b>	1	<b>MMKL0010-10003_</b>	20
	601	1	Zabierak ALU					
	603	1	Blokada nieprawidłowej obsługi klamki					
	908	2	Śruba M5 x 12					
H3/H4		0...1	<b>Zestaw zasuwicy ALU FBS (z FBS w zasuwicy)</b>	stosować wyłącznie w połączeniu z H3/H4 (patrz rys. H48.ZubhLS005pl)	<b>MMGI0080-10001_</b>	1	<b>MMGI0080-10003_</b>	20
	621	1	ESG M6 FBS					
	904	2	Śruba M5 x 35					
	907	2	Śruba łącząca M6					
w zależności od systemu		0...2	<b>MV ALU-DK/TBT</b>	FB/FH > 1250 (zalecane)	<b>857045</b>	1	<b>246979</b>	20
	505	2	Zaczep					
	700	1	Suwak					
	701	1	Narożnik VSU/BSO					
	802	0...1	<b>Podnośnik skrzydła ALU</b>	(patrz rys. H48.ZubhLS014pl)	<b>MMFH0010-10001_</b>	1	<b>MMFH0010-10003_</b>	20
dodatki	917	0...1	<b>Gniazdo zawiasu ramy AV</b>	docisk + 0,5	<b>MXBS0100-00001_</b>	1	<b>MXBS0100-00003_</b>	20
	-	0...1	<b>Szablon ALU 5200 dodatkowe mocowanie</b>	do pozycji 921 i 902 (> 100 kg; patrz strona 6)	<b>MARB0050-00001_</b>	1	-	-

Przestrzegać kolejności montażu

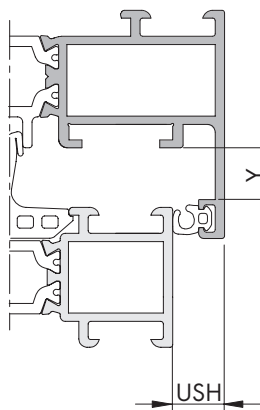


Kolejność montażu w skrzydle

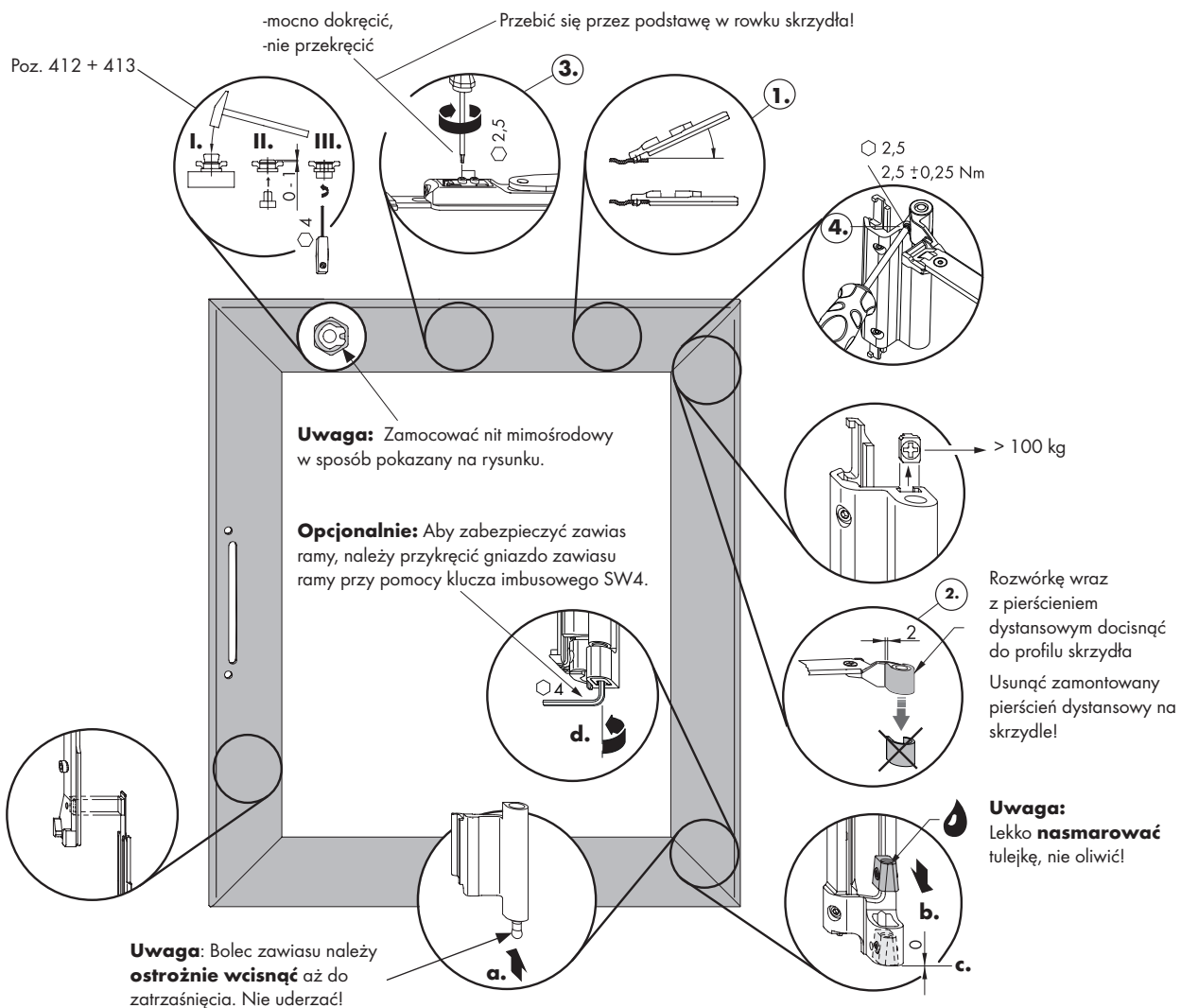
- bez docisku środkowego (3. - 4.)
- z dociskiem środkowym (1. - 2. - 3. - 4.)

Dostępne wersje zabieraka (Poz. 601-603-908) (H1/H2)

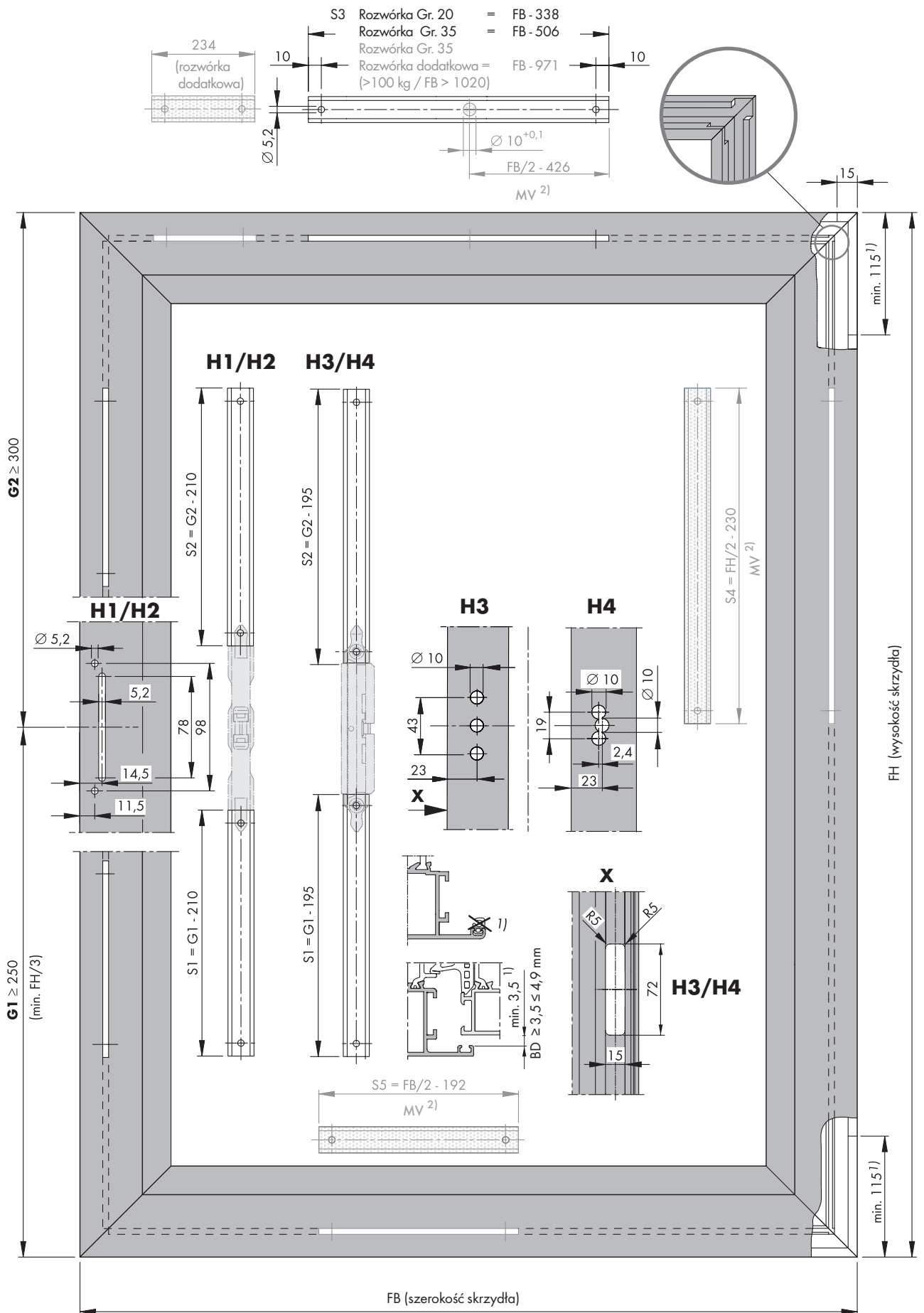
USH (mm)	Y (mm)	nr elementu
7 - 10	≥ 9 < 10	MMKL0030-10003_
	≥ 10	MMKL0010-10003_



Ustawienie i kolejność montażu



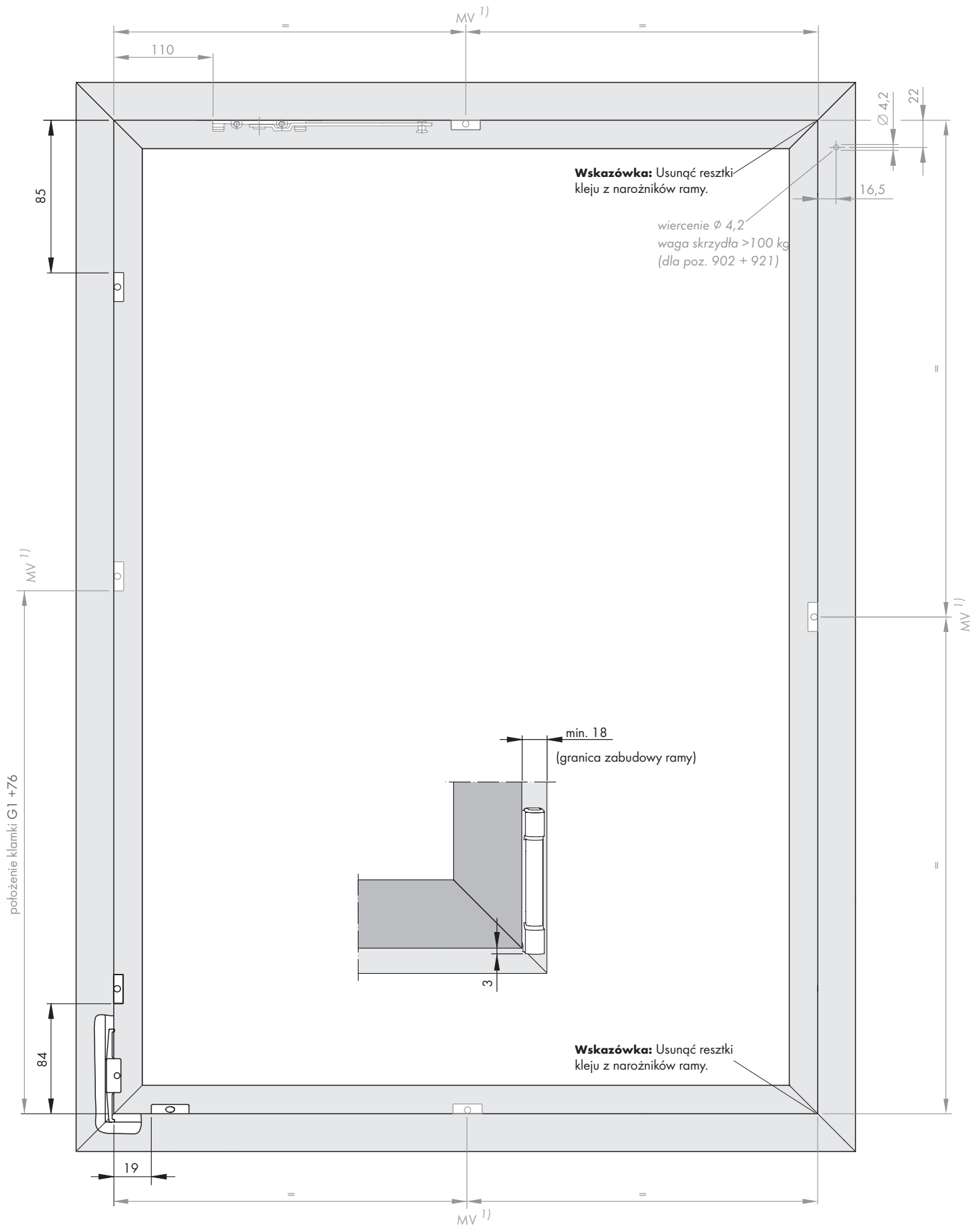
# ALU 5200-TBT BD 3,5 KPS (FBS-G) 130 kg Flügelmaße



1) W miejscu mocowania zawiasów usunąć uszczelkę przyłgi (minimalna wysokość przyłgi nad ramą 3,5 mm).

2) Zalecenia montażowe: docisk środkowy i dodatkowe zaryglowanie patrz strona 3.

# ALU 5200-TBT BD 3,5 KPS (FBS-G) 130 kg Wymiary ramy



1) Zalecenia montażowe: docisk środkowy i dodatkowe zaryglowanie patrz strona 3.